

Scheda tecnica :

200 ATJ ST5



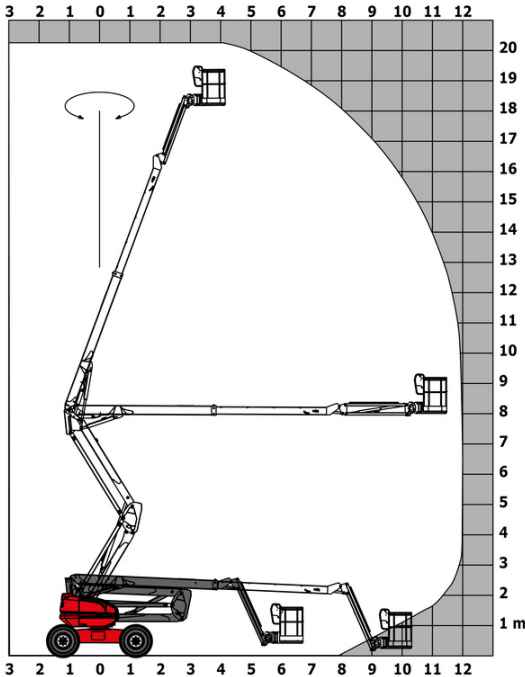
 **MANITOU**
HANDLING YOUR WORLD

Capacità		Metrico
Altezza di lavoro	h21	20.37 m
Altezza della piattaforma	h7	18.37 m
Sbraccio massimo		11.99 m
Sbalzo		7.97 m
Oscillazione pendolare (alto / basso)		+69 ° / -66 °
Capacità della piattaforma	Q	230 kg
Rotazione della torretta		355 °
Rotazione del cestello (destra / sinistra)		90 ° / 90 °
Numero di persone (interno / esterno)		2 / 2
Peso e dimensioni		
Peso della piattaforma*		10050 kg
Dimensioni del cestello (lunghezza x larghezza)	lp / ep	2.10 m x 0.76 m
Altezza pianale (accesso)	h20	0.50 m
Lunghezza totale	l1	8.42 m
Larghezza	b1	2.40 m
Altezza	h17	2.71 m
Lunghezza (ripiegata)	l9	6.08 m
Altezza (ripiegata)	h18 ***	3.12 m
Sbalzo contrappeso (torretta a 90°)	a7	0.12 m
Raggio di sterzata esterna	Wa3	3.90 m
Altezza dal suolo al centro dell'interasse	m2	0.44 m
Interasse	y	2.40 m
Performance		
Velocità di spostamento - chiuso		4.70 km/h
Velocità di spostamento - sollevato		0.80 km/h
Pendenza superabile		40 %
Inclinazione laterale ammissibile		5 °
Pneumatici		
Tipo di ruote		Gomme piene alveolate
Modelli di pneumatici		1025 x 365 mm
Ruote motrici (anteriori / posteriori)		2 / 2
Ruote direttrici (anteriori / posteriori)		2 / 2
Frenatura su ruote (anteriori / posteriori)		0 / 2
Motore/batteria		
Marca motore / Modello motore		Yanmar - 3TNV88C-KMU
Norma motore		Stage V
Potenza motore (CV / kW)		34 cv / 25.50 kW
Varie		
Pressione al suolo		20.65 daN/cm2
Pressione idraulica		340 bar
Capacità del serbatoio idraulico		80 l
Carburante		78.50 l
Conformità agli standard		
Questa macchina è conforme alle norme:		Direttive Europee : 2006/42/CE - Macchine (revisione EN280-1:2022) - 2004/108/EC (EMC) - EMC secondo EN 12895 / 2015 +A1 / 2019

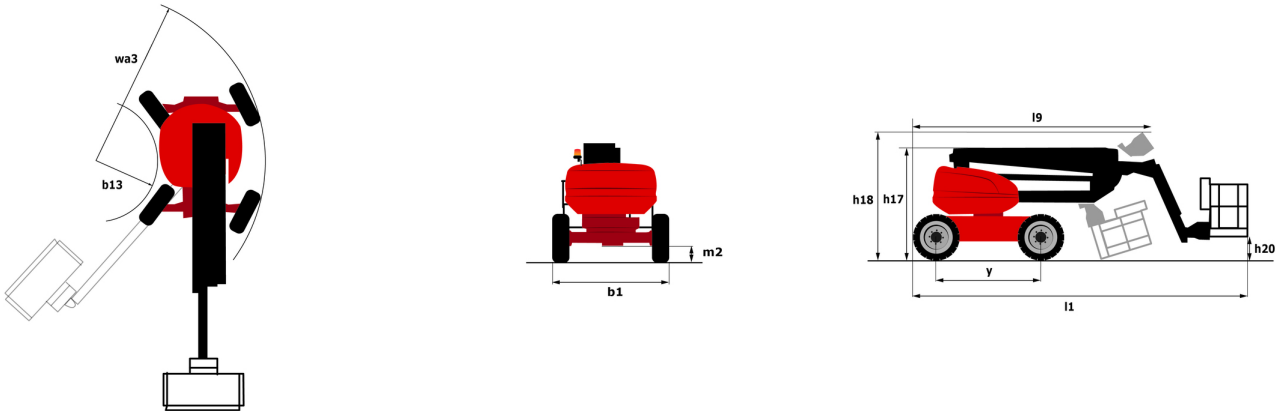
*Varia in base alle opzioni e agli standard del paese in cui viene consegnata la macchina.

200 ATJ ST5 - Diagramma di carico

Diagramma di carico



200 ATJ ST5 - Disegno quotato



Allestimento

Standard

4 movimenti simultanei
Allarme acustico e spia luminosa (livellamento, sovraccarico, discesa)
Assale anteriore con bloccaggio a slittamento limitato
Assale anteriore oscillante
Assistenza diagnostica integrata
Blocco chiave sul cofano della torretta
Blocco differenziale sull'asse posteriore
Cestello zincato - Larghezza: 2100 mm (6 ft. 11 in.)
Comandi proporzionali
Contatore ore
Easy Link con assistenza biennale
Faro rotante a LED
Gestione tramite regime motore
Indicatore carburante con segnalazione livello basso
Motore con FAP (Filtro Antiparticolato Diesel)
Pedale di presenza operatore
Pompa elettrica di riserva
Preinstallazione elettrica - 230V
Pulsante di arresto di emergenza sulla piattaforma e sul telaio
Schermo a colori grande sulla torretta
Sistema Stop & Go
Sistema di protezione secondario (SPS)
Sterzo a 4 ruote con modalità granchio
Tecnologia CAN bus
Trazione integrale a 4 ruote

Opzionale

Antifurto digicode
Batteria ad alta capacità, per avviare facilmente la macchina in paesi freddi.
Blocco chiave sul cofano della torretta
Caricabatterie
Cestello zincato - Larghezza: 2100 mm (6 ft. 11 in.)
Generatore a bordo (3,5 o 5 kW)
Interuttore di batteria
Kit di sicurezza - Casco e imbracatura
Olio di protezione per condizioni climatiche rigide
Olio idraulico biodegradabile - Grado 32
Preiscaldatore motore
Protezione quadro comandi nella parte inferiore
Spina del caricabatterie - 110V - 16A - Tipo Regno Unito (G)
Spina elettrica - 230V - Nel cestello - Con interruttore automatico differenziale - Tipo Europa (E/F)
Tappo di bloccaggio del serbatoio del gasolio
Tappo di bloccaggio del serbatoio dell'olio



 **MANITOU**
HANDLING YOUR WORLD

Sede centrale
MANITOU ITALIA Srl
Via Cristoforo Colombo 2, Loc. Cavazzona - 41013 CASTELFRANCO EMILIA (MO)
Tel: 059.95.98.11 - Fax 059.95.98.65
www.manitou.com



Questa pubblicazione presenta la descrizione delle versioni e delle possibilità di configurazione dei prodotti Manitou, che possono differire per attrezzature. Gli allestimenti presentati nel presente opuscolo possono essere di serie, optional o non disponibili, a seconda delle versioni. Manitou si riserva il diritto di modificare, in qualsiasi momento e senza alcun preavviso, le specifiche tecniche descritte e rappresentate. Le specifiche indicate non rappresentano alcun obbligo per il costruttore. Per maggiori dettagli, rivolgersi al proprio concessionario Manitou. Documento non contrattuale. Elenco delle specifiche non esaustivo. I loghi nonché l'identità visiva dell'azienda sono di proprietà di Manitou e non possono essere utilizzati senza autorizzazione. Tutti i diritti riservati. Le immagini e gli schemi contenuti nel presente opuscolo sono forniti esclusivamente a fini di consultazione e a titolo indicativo.

Manitou BF SA - Società anonima con consiglio di amministrazione. Capitale sociale: 39,668,399 euro - 857 802 508 RCS Nantes