

Karta danych technicznych :

200 ATJ ST5



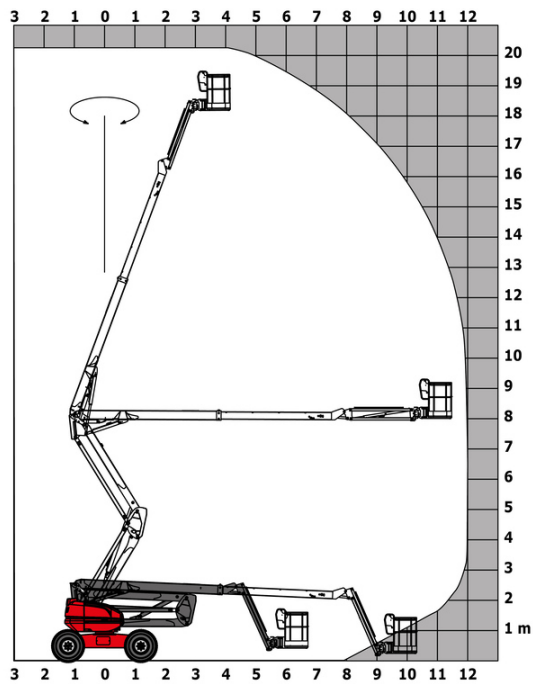
 **MANITOU**
HANDLING YOUR WORLD

Pojemność		Metyczny
Wysokość robocza	h21	20.37 m
Wysokość platformy	h7	18.37 m
Wysięg max.		11.99 m
Zwis		7.97 m
Wchylenie wysięgnika (w górę / dół)		+69 ° / -66 °
Udźwig platformy	Q	230 kg
Obrót wieżyczki		355 °
Obrót kosza (prawy / lewy)		90 ° / 90 °
Ilość osób (wewnątrz / na zewnątrz)		2 / 2
Waga i wymiary		
Ciężar platformy*		10050 kg
Wymiary platformy (długość x szerokość)	lp / ep	2.10 m x 0.76 m
Wysokość pomostu (wejście)	h20	0.50 m
Długość całkowita	l1	8.42 m
Szerokość całkowita	b1	2.40 m
Wysokość całkowita	h17	2.71 m
Długość całkowita w stanie złożonym	l9	6.08 m
Wysokość całkowita w stanie złożonym	h18 ***	3.12 m
Wysunięcie przeciwwagi (wieża na 90°)	a7	0.12 m
Zewnętrzny promień skrętu	Wa3	3.90 m
Prześwit pośrodku rozstawu osi	m2	0.44 m
Rozstaw osi	y	2.40 m
Wydajność		
Prędkość jazdy - tryb transportowy		4.70 km/h
Prędkość jazdy - tryb roboczy		0.80 km/h
Dopuszczalne nachylenie		40 %
Dopuszczalny przechył		5 °
Koła		
Typ ogumienia		Pełne elastyczne
Ogumienie standardowe		1025 x 365 mm
Koła napędzane (przód / tył)		2 / 2
Koła skrętne (przód / tył)		2 / 2
Koła hamowane (przód / tył)		0 / 2
Silnik/Bateria		
Producent silnika / Model silnika		Yanmar - 3TNV88C-KMU
Norma emisji spalin		Stage V
Moc znamionowa silnika spalinowego / Moc		34 Hp / 25.50 kW
Pozostałe		
Nacisk na podłoże		20.65 dan/cm2
Ciśnienie hydrauliki		340 bar
Pojemność zbiornika oleju hydraulicznego		80 l
Pojemność zbiornika paliwa		78.50 l
Zgodność z normami		
Ta maszyna jest zgodna z:		Dyrektywy europejskie: 2006/42/WE - Maszynowa (wersja przekształcona EN280-1:2022) - 2004/108/WE (EMC) - 2006/95/WE (Niskonapięciowa)

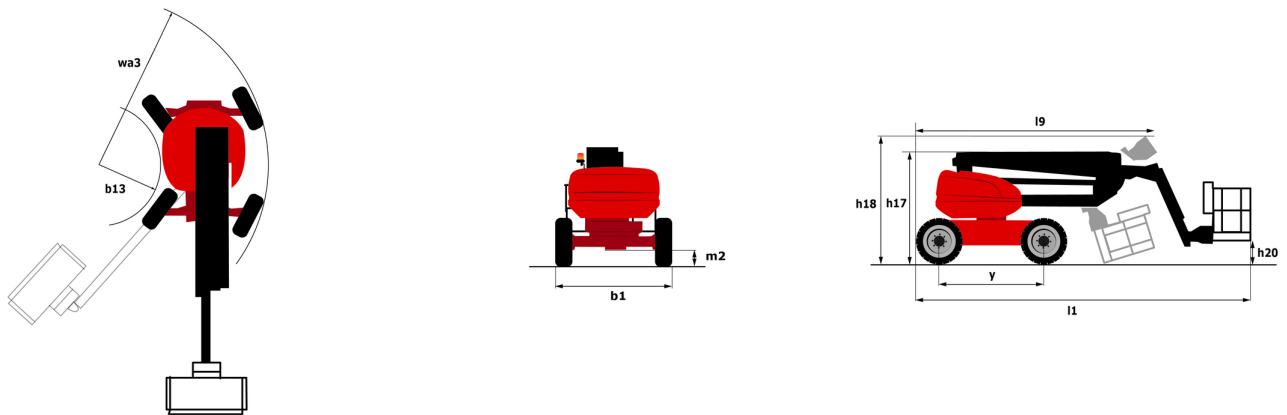
* W zależności od opcji oraz standardów krajów, do których maszyna jest dostarczana

200 ATJ ST5 - Wykresy obciążenia

Wykres udźwigów



200 ATJ ST5 - Rysunek wymiarowy



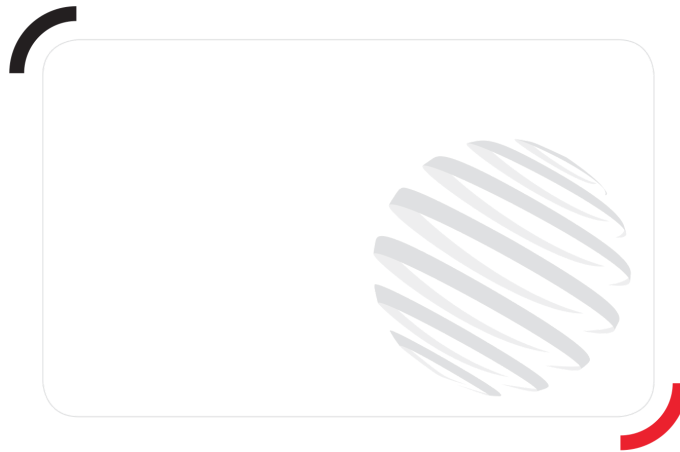
Wyposażenie

Standard

"Easy Link" z usługą na 2 lata
4 koła napędzane
4 koła skrętne oraz tryb "krab"
4 ruchy równoczesne
Awaryjna pompa elektryczna
Blokada dyferencjału na osi tylnej
Czujnik poziomu paliwa z kontrolką rezerwy
Dodatkowy system ochrony (SPS)
Duży kolorowy ekran w wieżyczce
Kosz ocynkowany 2100 mm
Licznik godzin
Obrotowe światło ostrzegawcze LED
Oś przednia wahliwa (oscylacyjna)
Oś przednia z ograniczonym poślizgiem
Pedal "czuwaka"
Przyłącze 230V
Silnik z DPF
Skokowa regulacja prędkości obrotowej silnika
Sterowanie proporcjonalne
Sygnał dźwiękowy oraz podświetlana koltrólka (poziomowanie, przeciążenie, opuszczanie)
System "Stop & Go"
Technologia szyny CAN
Wbudowana pomoc w diagnozowaniu usterek
Wyłącznik zatrzymania awaryjnego w platformie i na ramie

Opcjonalny

Akumulator o zwiększonej pojemności
Biodegradowalny olej hydrauliczny
Blokada pokrywy wlewu paliwa
Gniazdo 230 V + wyłącznik różnicowy
Kodowe zabezpieczenie przed uruchomieniem
Kosz ocynkowany 2100 mm
Olej mrozoodporny
Osłona ochronna wyświetlacza na dolnym panelu sterowania
Osłona wieży zamykana na kluczyk
Podgrzewanie płynu chłodzącego
Wbudowany generator (3,5 lub 5 kW)
Wtyczka 110 lub 230V z wyłącznikiem różnicowym
Wyłącznik akumulatora
Zamykany korek zbiornika oleju
Zestaw ochronny (uprząż + kask)
Ładowarka do baterii



Siedziba główna

B.P. 249 - 430 rue de l'Aubinière

44150 Ancenis Cedex - France

Tel: +33 (0)2 40 09 10 11 - Fax: +33 (0)2 40 09 10 97

www.manitou.com



Niniejsza publikacja opisuje wersje i możliwości konfiguracji produktów Manitou, które mogą różnić się wyposażeniem. Wyposażenie przedstawione w niniejszej broszurze może być standardowe, opcjonalne lub niedostępne w zależności od wersji. Manitou zastrzega sobie prawo do zmiany opisanych i przedstawionych specyfikacji w dowolnym momencie bez uprzedzenia. Przedstawione specyfikacje nie są wiążące dla producenta. Aby uzyskać więcej szczegółów, należy skontaktować się z dealerm Manitou. Dokument niebędący umową. Prezentacja i wizualizacje produktów nie są umowne. Loga i identyfikacja wizualna firmy są własnością Manitou i nie mogą być wykorzystywane bez zgody. Wszelkie prawa zastrzeżone. Zdjęcia i schematy zawarte w niniejszej broszurze służą wyłącznie celom poglądowym.
Manitou BF SA - Spółka akcyjna z Radą Dyrektorów - Kapitał zakładowy: 39 668 399 euro - 857 802 508 RCS Nantes