

Technisches Datenblatt :

# 220 TJ+



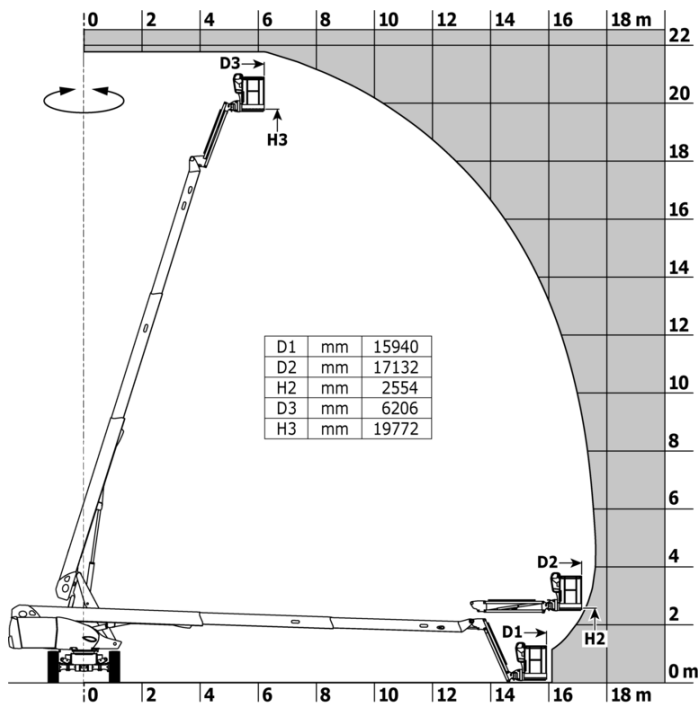
 **MANITOU**  
HANDLING YOUR WORLD

Kapazität		Metrisch
Arbeitshöhe	h21	21.74 m
Plattformhöhe	h7	19.74 m
Max. Reichweite		17.79 m
Pendelamdrehung (oben / unten)		+70 ° / -63 °
Tragfähigkeit des Arbeitskorbs	Q	408 kg
Schwenkbereich der Bühne		360 °
Plattfordrehung (rechts / links)		90 ° / 90 °
Personenanzahl (innen / außen)		3 / 3
Gewicht und Abmessungen		
Plattformgewicht*		13880 kg
Arbeitskorb Abmessungen (Länge x Breite)	lp / ep	2.30 m x 0.90 m
Gesamthöhe (Zugang)	h20	0.39 m
Gesamtlänge	l1	10.06 m
Gesamtbreite	b1	2.48 m
Gesamthöhe	h17	2.66 m
Gesamtlänge (zusammengeklappt)	l9	7.35 m
Gesamthöhe (zusammengeklappt)	h18 ***	3.03 m
Pendelamtlänge	l13	2 m
Gegengewicht Versatz (Oberwagen bei 90°)	a7	1.34 m
Äußerer Wenderadius	Wa3	4.40 m
Bodenfreiheit in der Mitte des Radstands	m2	0.44 m
Radstand	y	2.80 m
Leistung		
Fahrgeschwindigkeit - verstaute		4.90 km/h
Fahrgeschwindigkeit - Arbeitsmodus		1 km/h
Steigfähigkeit		40 %
Zulässige Neigung im Arbeitsmodus		4 °
Reifen		
Bereifung		Superelastik-Reifen
Reifenmodelle		40 x 14 in / 1025 x 365 mm
Antriebsräder (vorne / hinten)		2 / 2
Lenkräder (vorne / hinten)		2 / 2
Bremsräder (vorne / hinten)		2 / 2
Motor/Batterie		
Marke / Motomodell		Yanmar - 3TNV88C
Motomom		Stage V
Motorleistung (PS / kW)		37 Hp / 27.50 kW
Sonstiges		
Bodendruck		18.20 daN/cm <sup>2</sup>
Hydraulikfördermenge – Hydraulikdruck		400 bar
Kapazität des Hydraulikölbehälters		94 l
Kraftstoff		76 l
Sound pressure level (platform work station) (LpA)		82 dB
Täglicher Verbrauch **		6.27 l
Einhaltung von Nomen		
This machine is in compliance with:		Europäische Richtlinien: 2006/42/EG - Maschinen (Neufassung EN280-1:2022) - 2004/108/EG (EMV) - EMV nach EN 12895 / 2015 +A1 / 2019

\*Varies according to options and standards of the country to which the machine is delivered

## 220 TJ+ - Lastdiagramm

Lastdiagramm für Hubarbeitsbühne



## 220 TJ+ - Maßzeichnung



# Ausrüstung

## Standard

230-V-Anschluss  
 4 Allradlenkung mit hundeganglenkung  
 4 gleichzeitige Bewegungen  
 Aktive Pendelvorderachse  
 Alarmton und Kontrollleuchte (Neigung, Überlast, Gefälle)  
 Allradantrieb  
 Arbeitskorb 2.300 mm  
 Betriebsstundenzähler  
 Differentialsperre an der Hinterachse  
 Durchgehende Drehung des Oberwagens  
 Easy fast slinging system  
 Elektrische Notpumpe  
 Elektronischer Ausgleich des Arbeitskorbs  
 Engine with DPF (Diesel Particulate Filter)  
 Fernbedienung  
 Gelbe und schwarze Sicherheitsaufkleber an beweglichen Teilen  
 Kraftstoffanzeige mit Niedrigstand-Warnleuchte  
 LED rotating beacon  
 LS pump  
 Large color screen on turret  
 Motormontage auf Gleitplatte  
 Neigungsentriegelung  
 Not-Aus-Schalter im Arbeitskorb und am Oberwagen  
 Oberwagen-Verriegelung mit Schloss  
 Schutzabdeckung für Bedienpult  
 Stop & Go  
 Totmannpedal  
 Turret orientation detection  
 Unterstützung durch integrierte Fehlerdiagnose  
 Vernetzte Maschine  
 Vorderachse mit Schlupfbegrenzung

## Optional

110 oder 230 V Stecker mit Differenzialschutzschalter  
 Arbeitsscheinwerfer  
 Batterie Hauptschalter  
 Biodegradable hydraulic oil - Grade 32  
 Biodegradable hydraulic oil - Grade 32  
 Biologisch abbaubares Öl  
 Blitzleuchte im Korbbedienpult  
 Bordeigener Generator (3,5 oder 5 kW)  
 Compressed air pipe pre-fitting  
 Earthing and short-circuiting pre-fitting (Bolted ball)  
 Easy Link - With remote lock  
 Heizung für Motorblock  
 Hydraulic oil pre-heater  
 LED-Arbeitsscheinwerfer - Am Arbeitskorb  
 Lackierter Korb - für schwere Lasten - Breite: 2300 mm (7 ft. 7 in.)  
 Lackierung in Sonderfarben  
 Non marking tires  
 Oberwagen-Verriegelung mit Schloss  
 Packing for containerisation  
 Painted narrow basket for heavy loads 1800mm (5 ft 11 in.)  
 Panel support kit  
 Rail protection  
 Reflektierendes Band  
 Safety kit - Helmet and harness  
 Safety valve  
 Schlüsselschloss am Kraftstofftank  
 Schutz-Abdeckung der unteren Steuerbox  
 Starter battery blanket  
 Starterbatterieladegerät und Motorvorwärmer mit gemeinsamer Steckdose  
 Tube support kit  
 Wasser-Anschluss  
 zusätzlicher Werkzeugkasten



# **MANITOU** **HANDLING YOUR WORLD**

## Hauptsitz

B.P. 249 - 430 rue de l'Aubinière  
44150 Ancenis Cedex - France

Tel: +33 (0)2 40 09 10 11 - Fax: +33 (0)2 40 09 10 97

[www.manitou.com](http://www.manitou.com)



In vorliegender Broschüre sind die Versionen und Konfigurationsoptionen für Manitou-Produkte beschrieben, die mit unterschiedlicher Ausrüstung ausgestattet werden können. Bei der in der Broschüre beschriebenen Ausrüstung kann es sich um Standard- oder Sonderausrüstung handeln oder um Ausrüstung, die für bestimmte Versionen nicht erhältlich ist. Manitou behält sich das Recht vor, jederzeit unangekündigte Änderungen an den gezeigten und beschriebenen Spezifikationen vorzunehmen. Der Hersteller haftet nicht für die angegebenen Spezifikationen. Für weitere Informationen wenden Sie sich bitte an Ihren Manitou-Händler. Dokument ohne Gewähr. Die Produktbeschreibungen können vom eigentlichen Produkt abweichen. Die Auflistung der Spezifikationen erhebt keinen Anspruch auf Vollständigkeit. Logos und visuelle Identität des Unternehmens sind Eigentum von Manitou und dürfen nicht ohne Genehmigung verwendet werden. Alle Rechte vorbehalten. Die in dieser Broschüre gezeigten Fotos und Abbildungen dienen lediglich Informationszwecken.  
MANITOU BF SA - Aktiengesellschaft mit Vorstand - Aktienkapital: 39 668 399 Euro - 857 802 508 Handelsregister (RCS) Nantes