

Technisches Datenblatt :

220 TJ+



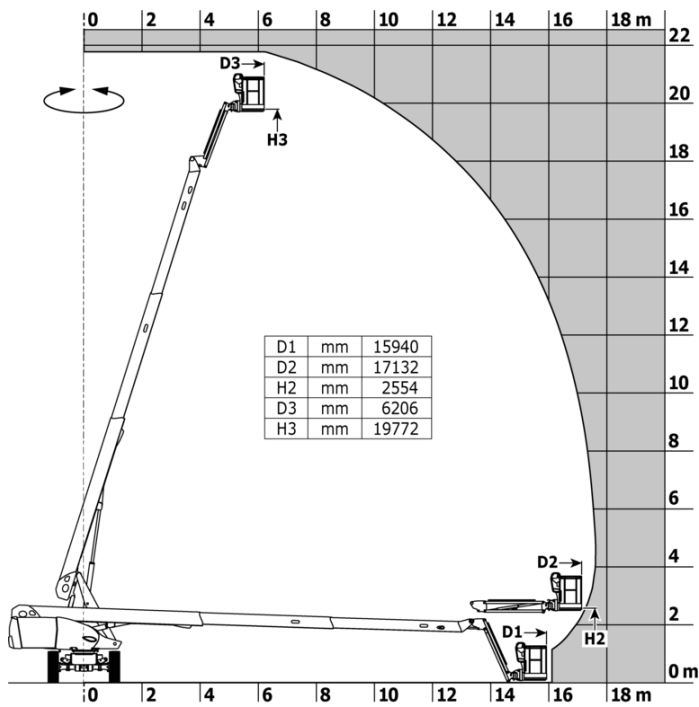
 **MANITOU**
HANDLING YOUR WORLD

Kapazität		Metrisch
Arbeitshöhe	h21	21.74 m
Plattformhöhe	h7	19.74 m
Max. Reichweite		17.79 m
Vertikaler Drehbarer Korbarm (oben / unten)		+70 ° / -63 °
Tragfähigkeit des Arbeitskorbs	Q	408 kg
Drehung des Oberwagens		360 °
Drehung des Arbeitskorbs (rechts / links)		90 ° / 90 °
Zulässige Personenanzahl (innen / außen)		3 / 3
Gewicht und Reifengröße		
Gewicht der Arbeitsbühne*		13880 kg
Abmessungen Arbeitskorb (Länge x Breite)	lp / ep	2.30 m x 0.90 m
Bodenfreiheit (Zugang)	h20	0.39 m
Gesamtlänge	l1	10.06 m
Gesamtbreite	b1	2.48 m
Gesamthöhe	h17	2.66 m
Gesamtlänge eingefahren	l9	7.35 m
Bauhöhe eingefahren	h18 ***	3.03 m
Länge des Auslegearms	l13	2 m
Gegengewicht Versatz (Oberwagen bei 90°)	a7	1.34 m
äußerer Wenderadius	Wa3	4.40 m
Bodenfreiheit Mitte Radstand	m2	0.44 m
Radstand	y	2.80 m
Leistung		
Fahrgeschwindigkeit - Transportmodus		4.90 km/h
Fahrgeschwindigkeit - Arbeitsmodus		1 km/h
Steigfähigkeit		40 %
Zulässige Neigung im Arbeitsmodus		4 °
Reifen		
Bereifung		Superelastik-Reifen
Reifenmodelle		40 x 14 Zoll / 1025 x 365 mm
Antriebsräder (vorne / hinten)		2 / 2
Lenkräder (vorne / hinten)		2 / 2
Gebremste Räder		2 / 2
Motor/Batterie		
Hersteller / Motormodell		Yanmar - 3TNV88C
Motomom		Stage V
Motorleistung (PS / kW)		37 Hp / 27.50 kW
Sonstiges		
Bodendruck		18.20 daN/cm2
Hydraulikfördermenge – Hydraulikdruck		400 bar
Fassungsvermögen des Hydrauliktanks		94 l
Kraftstoff		76 l
Schalldruckpegel (Arbeitskorbniveau) (LpA)		82 dB
Täglicher Verbrauch **		6.27 l
Einhaltung von Nomen		
Diese Maschine entspricht:		Europäische Richtlinien: 2006/42/EG - Maschinen (Neufassung EN280-1:2022) - 2004/108/EG (EMV) - EMV nach EN 12895 / 2015 +A1 / 2019

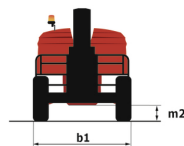
*Variiert und ist Abhängig von den Länderspezifischen Optionen

220 TJ+ - Traglasttabellen

Lastdiagramm für Hubarbeitsbühne



220 TJ+ - Maßzeichnung



Ausstattung

Standard

4 gleichzeitige Bewegungen
4-Rad-Lenkung mit Krabbenmodus
Akustischer Alarm und beleuchtete Anzeileuchte (Nivellierung, Überlast, Absenken)
Allradantrieb
Differenzialsperre an der Hinterachse
Einfaches, schnelles Anschlagssystem
Elektrikvorrichtung - 230V
Elektrische Backup-Pumpe
Elektronische Plattformkompensation
Fahrerpräsenzpedal
Fembedienung für den Transport
Gelb-schwarze Sicherheitsetiketten an beweglichen Teilen
Großes Farbbildschirm am Drehkranz
Integrierte Diagnoseunterstützung
Kontinuierliche Drehung des Drehkranzes
Kraftstoffanzeige mit Niedrigstandsanzeige
LED-Rundumleuchte
LS-Pumpe
Lackierter Korb - für schwere Lasten - Breite: 2300 mm (7 ft. 7 in.)
Motor auf Schiebebühne montiert
Motor mit Dieselpartikelfilter (DPF)
Neigungsentriegelung
Not-Aus-Taste auf Plattform und Rahmen
Schlüsselverriegelung an Oberwagenverkleidung
Schutz der Arbeitskorbsteuerungen
Stop & Go
Stundenzähler
Turmoorientierungsdetektor
Vernetzte Maschine
Vorderachse mit Pendelfunktion
Vorderachse mit Spendifferenzial

Optional

Batterie-Not-Aus
Biologisch abbaubares Hydrauliköl - Klasse 32
Biologisch abbaubares Hydrauliköl - Klasse 32
Biologisch abbaubares Öl
Bordgenerator (3,5 oder 5 kW)
Dieseltankdeckel mit Verriegelung
Easy Link - mit Fernverriegelung
Heizmatte für Starterbatterie
Hydrauliköl-Vorwärmer
LED Orange Blitzlicht am Korb
LED-Arbeitsscheinwerfer - Am Arbeitskorb
LED-Arbeitsscheinwerfer - Am Arbeitskorb
Lackierter Korb - für schwere Lasten - Breite: 2300 mm (7 ft. 7 in.)
Lackierter schmaler Korb für schwere Lasten 1800 mm (5 ft 11 in.)
Ladegerätstecker - 110V - 16A - Typ Vereinigtes Königreich (G)
Motorblockheizung
Nicht markierende Reifen
Plattenhalter-Kit
Reflexionsstreifen
Rohrhalter-Kit
Schlüsselverriegelung an Oberwagenverkleidung
Schutz-Abdeckung der unteren Steuerbox
Schutzgeländer
Sicherheitskit - Helm und Auffanggurt
Sicherheitsventil
Sonderlackierung
Starterbatterieladegerät und Motorvorwärmer mit gemeinsamer Steckdose
Verpackung für Containerisierung
Vorrichtung für Druckluftleitung
Vorrichtung für Erdung und Kurzschluss (Kugelbolzen)
Wasservorrichtung
Zusätzliche Ablagekästen



MANITOU **HANDLING YOUR WORLD**

Hauptsitz

B.P. 249 - 430 rue de l'Aubinière
44150 Ancenis Cedex - France

Tel: +33 (0)2 40 09 10 11 - Fax: +33 (0)2 40 09 10 97

www.manitou.com



Diese Publikation enthält eine Beschreibung der Konfigurationsvarianten und Optionen für Manitou-Produkte, die je nach Ausstattung unterschiedlich sein können. Die in dieser Broschüre vorgestellten Ausstattungen können Teil einer Serie, als Option erhältlich oder je nach Ausführung nicht verfügbar sein. Manitou behält sich das Recht vor, die beschriebenen und dargestellten Spezifikationen jederzeit und ohne Vorankündigung zu ändern. Die angegebenen Spezifikationen sind für den Hersteller nicht bindend. Für weitere Einzelheiten wenden Sie sich bitte an Ihren Manitou-Händler. Es handelt sich nicht um ein vertraglich bindendes Dokument. Die Darstellung der Produkte ist vertraglich nicht bindend. Die Liste der Spezifikationen ist nicht vollständig. Die Logos sowie die visuelle Identität des Unternehmens sind Eigentum von Manitou und dürfen nicht ohne Genehmigung verwendet werden. Alle Rechte vorbehalten. Die in dieser Broschüre enthaltenen Fotos und Diagramme werden nur zu Anschauungs- und Informationszwecken zur Verfügung gestellt.

MANITOU BF SA - Gesellschaft mit beschränkter Haftung mit Verwaltungsrat - Aktienkapital: 39 668 399 Euro - 857 802 508 RCS Nantes