

Fiche technique :

# 220 TJ+



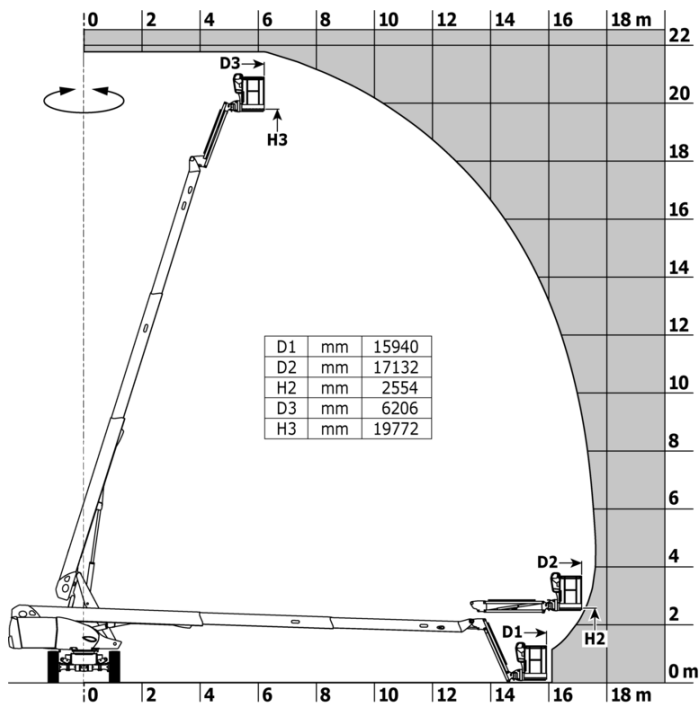
 **MANITOU**  
HANDLING YOUR WORLD

Capacités		Métrique
Hauteur de travail	h21	21.74 m
Hauteur de plate-forme	h7	19.74 m
Déport maximal		17.79 m
Rotation du bras pendulaire (haut / bas)		+70 ° / -63 °
Capacité de la nacelle	Q	408 kg
Rotation tourelle		360 °
Rotation de la nacelle (droite / gauche)		90 ° / 90 °
Nombre de personnes (intérieur / extérieur)		3 / 3
Poids et dimensions		
Poids de la nacelle*		13880 kg
Longueur du panier x Largeur du panier	lp / ep	2.30 m x 0.90 m
Hauteur plancher (accès)	h20	0.39 m
Longueur hors-tout	l1	10.06 m
Largeur hors tout	b1	2.48 m
Hauteur hors tout	h17	2.66 m
Longueur hors tout repliée	l9	7.35 m
Hauteur hors tout repliée	h18 ***	3.03 m
Longueur pendulaire	l13	2 m
Déport du contrepoids (tourelle à 90°)	a7	1.34 m
Rayon de braquage extérieur	Wa3	4.40 m
Garde au sol au centre de l'empattement	m2	0.44 m
Empattement	y	2.80 m
Performances		
Vitesse de translation - en mode transport		4.90 km/h
Vitesse de translation - en mode travail		1 km/h
Pente franchissable		40 %
Dévers autorisé		4 °
Roues		
Type de roues		Pneus pleins
Pneus standards		40 x 14 in / 1025 x 365 mm
Roues motrices (avant / arrière)		2 / 2
Roues directrices (avant / arrière)		2 / 2
Freinage sur roues (avants / arrières)		2 / 2
Moteur/batterie		
Marque du moteur / Modèle du moteur		Yanmar - 3TNV88C
Norme moteur		Stage V
Puissance moteur (CV / kW)		37 ch / 27.50 kW
Divers		
Pression au sol		18.20 dan/cm2
Pression hydraulique		400 bar
Capacité du réservoir hydraulique		94 l
Carburant		76 l
Niveau de pression acoustique (au panier) (LpA)		82 dB
Consommation quotidienne **		6.27 l
Conformité aux normes		
Cette machine est conforme aux normes :		Directives européennes : 2006/42/CE-Machines (EN280-1 :2022 révisée) - 2004/108/CE (CEM) - CEM selon EN 12895 / 2015 +A1 / 2019

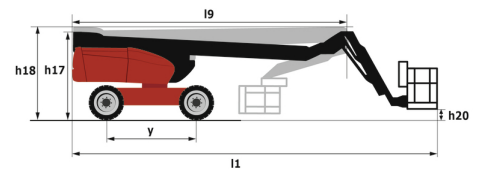
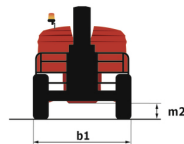
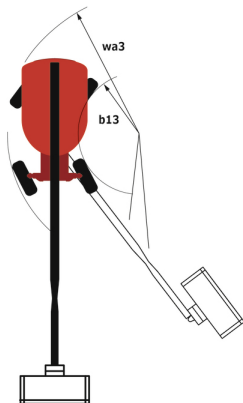
\*Varie selon les options et les normes du pays dans lequel la machine est livrée.

## 220 TJ+ - Abaques

### Abaque de charge pour nacelles métrique



## 220 TJ+ - Schémas d'encombrement



# Équipements

## Standard

4 mouvements simultanés  
 4 roues directrices avec mode crabe  
 4 roues motrices  
 Aide au diagnostic intégré  
 Alarme sonore et témoins lumineux (dévers, surcharge, descente)  
 Autocollants de sécurité jaune et noirs sur parties mobiles  
 Blocage du différentiel sur pont arrière  
 Capot de protection pour pupitre de commandes  
 Compartiment moteur avec serrure à clé  
 Compensation électronique du panier  
 Déverrouillage du dévers  
 Essieu avant oscillant  
 Grand écran de base en couleur  
 Gyrophare LED  
 Horamètre  
 Interrupteur d'arrêt d'urgence dans le panier et la tourelle  
 Jauge à carburant avec témoin niveau bas  
 Machine connectée  
 Moteur avec FAP (filtre à particules)  
 Moteur monté sur plateau coulissant  
 Panier peint pour fortes charges 2300 mm  
 Pompe LS  
 Pompe électrique de secours  
 Pont avant à glissement limité  
 Prédiposition 230V  
 Pédale de présence opérateur  
 Rotation continue de la tourelle  
 Système d'élingage rapide et facile  
 Système « Stop & Go »  
 Télécommande pour le transport  
 Témoin orientation tourelle

## Optionnel

Bandes réfléchissantes  
 Boîtes de rangement supplémentaires  
 Chargeur de batterie de démarrage et réchauffeur bloc moteur avec prise commune  
 Clapet étouffoir  
 Colisage pour expédition conteneur  
 Compartiment moteur avec serrure à clé  
 Coupe batterie  
 Easy Link avec verrouillage à distance  
 Feu à éclats orange LED au panier  
 Génératrice embarquée (3,5 ou 5KW)  
 Huile biodégradable  
 Huile hydraulique biodégradable - Grade 32  
 Huile hydraulique pour le froid  
 Kit de sécurité - Hamais + casque  
 Panier peint - Pour fortes charges - Largeur : 2300 mm (7 ft. 7 in.)  
 Panier étroit peint pour fortes charges de 1,80m  
 Peintures de couleur spéciales  
 Phare de travail  
 Phare de travail LED - Sur panier  
 Pneus pleins non marquants (PPS)  
 Porte panneau  
 Porte tube  
 Prise 110 ou 230 V avec disjoncteur différentiel  
 Protection lisse  
 Protection écran sur le boîtier de commande inférieur  
 Préchauffage du bloc moteur  
 Prédiposition air comprimé  
 Prédiposition eau  
 Prédiposition mise à la terre  
 Réchauffeur de batterie  
 Réchauffeur huile hydraulique  
 Serrure à clef du réservoir de carburant

**Siège Social**

B.P. 249 - 430 rue de l'Aubinière  
44150 Ancenis Cedex - France

Tel: +33 (0)2 40 09 10 11 - Fax: +33 (0)2 40 09 10 97

[www.manitou.com](http://www.manitou.com)



Cette publication présente le descriptif des versions et possibilités de configuration des produits Manitou qui peuvent différer en équipement. Les équipements présentés dans cette brochure peuvent être de série, en option, ou non disponibles suivant les versions. Manitou se réserve le droit, à tout moment et sans préavis, de modifier les spécifications décrites et représentées. Les spécifications portées n'engagent pas le constructeur. Pour plus de détails, contactez votre concessionnaire Manitou. Document non contractuel. Présentation des produits non contractuelle. Liste des spécifications non exhaustive. Les logos ainsi que l'identité visuelle de l'entreprise sont la propriété de Manitou et ne peuvent être utilisés sans autorisation. Tous droits réservés. Les photos et schémas contenus dans la présente brochure ne sont fournis qu'à des fins de consultation et à titre indicatif.

Manitou BF SA - Société anonyme à conseil d'administration - Capital social : 39 668 399 euros - 857 802 508 RCS Nantes