

Scheda tecnica :

220 TJ+



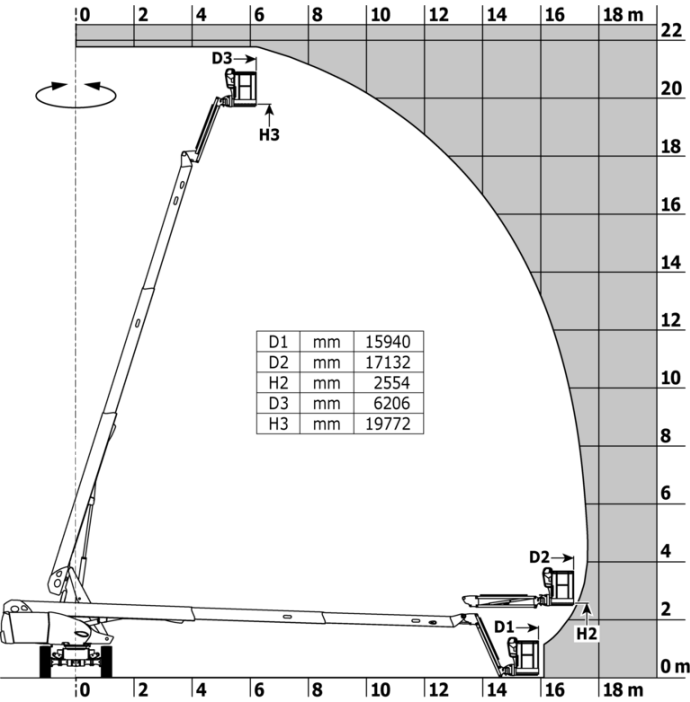
 **MANITOU**
HANDLING YOUR WORLD

| Capacità | | Metico |
|--|---------|---|
| Altezza di lavoro | h21 | 21.74 m |
| Altezza della piattaforma | h7 | 19.74 m |
| Sbraccio massimo | | 17.79 m |
| Oscillazione pendolare (alto / basso) | | +70 ° / -63 ° |
| Capacità della piattaforma | Q | 408 kg |
| Rotazione della torretta | | 360 ° |
| Rotazione del cestello (destra / sinistra) | | 90 ° / 90 ° |
| Numero di persone (interno / esterno) | | 3 / 3 |
| Peso e dimensioni | | |
| Peso della piattaforma* | | 13880 kg |
| Dimensioni del cestello (lunghezza x larghezza) | lp / ep | 2.30 m x 0.90 m |
| Altezza pianale (accesso) | h20 | 0.39 m |
| Lunghezza totale | l1 | 10.06 m |
| Larghezza | b1 | 2.48 m |
| Altezza | h17 | 2.66 m |
| Lunghezza (ripiegata) | l9 | 7.35 m |
| Altezza (ripiegata) | h18 *** | 3.03 m |
| Lunghezza pendolare massima | l13 | 2 m |
| Sbalzo contrappeso (torretta a 90°) | a7 | 1.34 m |
| Raggio di sterzata estema | Wa3 | 4.40 m |
| Altezza dal suolo al centro dell'interasse | m2 | 0.44 m |
| Interasse | y | 2.80 m |
| Performance | | |
| Velocità di spostamento - chiuso | | 4.90 km/h |
| Velocità di spostamento - sollevato | | 1 km/h |
| Pendenza superabile | | 40 % |
| Inclinazione laterale ammissibile | | 4 ° |
| Pneumatici | | |
| Tipo di ruote | | PPS Gomme superelastiche |
| Modelli di pneumatici | | 40 x 14 in / 1025 x 365 mm |
| Ruote motrici (anteriori / posteriori) | | 2 / 2 |
| Ruote direttrici (anteriori / posteriori) | | 2 / 2 |
| Frenatura su ruote (anteriori / posteriori) | | 2 / 2 |
| Motore/batteria | | |
| Marca motore / Modello motore | | Yanmar - 3TNV88C |
| Norma motore | | Stage V |
| Potenza motore (CV / kW) | | 37 cv / 27.50 kW |
| Varie | | |
| Pressione al suolo | | 18.20 dan/cm2 |
| Pressione idraulica | | 400 bar |
| Capacità del serbatoio idraulico | | 94 l |
| Carburante | | 76 l |
| Livello di pressione sonora (sul cestello) (LpA) | | 82 dB |
| Consumo quotidiano ** | | 6.27 l |
| Conformità agli standard | | |
| Questa macchina è conforme alle norme: | | Direttive Europee : 2006/42/CE - Macchine (revisione EN280-1:2022) - 2004/108/EC (EMC) - EMC secondo EN 12895 / 2015 +A1 / 2019 |

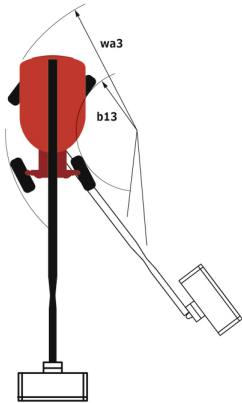
*Varia in base alle opzioni e agli standard del paese in cui viene consegnata la macchina.

220 TJ+ - Diagramma di carico

Diagramma di carico per piattaforme portapersone



220 TJ+ - Disegno quotato



Allestimento

| Standard |
|--|
| Informazioni sull'orientamento della torretta |
| 4 movimenti simultanei |
| 4 ruote direttrici con sterzata a "granchio" |
| 4 ruote motrici |
| Adesivi di sicurezza gialli e neri su parti mobili |
| Allarme sonoro e spia luminosa (inclinazione, sovraccarico, discesa) |
| Assale anteriore con differenziale a slittamento limitato |
| Assale anteriore oscillante |
| Bloccaggio differenziale su assale posteriore |
| Cestello 2.300 mm |
| Cofano di protezione per quadro comandi |
| Compensazione elettronica del cestello |
| Contatore |
| Easy fast slinging system |
| Engine with DPF (Diesel Particulate Filter) |
| Indicatore di livello carburante con spia |
| Interuttore di arresto di emergenza nel cestello e sulla torretta |
| LED rotating beacon |
| LS pump |
| Large color screen on turret |
| Macchina connessa |
| Motore montato su supporto scorrevole |
| Pedale uomo presente |
| Pompa elettrica di emergenza |
| Predisposizione 230V |
| Radiocomando |
| Rotazione continua della torretta |
| Sblocco inclinazione |
| Sistema Stop & Go |
| Sistema di diagnostica integrato |
| Vano motore con chiusura a chiave |

| Opzionale |
|--|
| Biodegradable hydraulic oil - Grade 32 |
| Caricabatterie per motorino di avviamento e preriscaldamento del motore con presa comune |
| Cestello vemiciato - Per carichi pesanti - Larghezza: 2300 mm (7 ft. 7 in.) |
| Cesto stretto vemiciato per carichi pesanti 1800 mm (5 ft 11 in.) |
| Chiusura a chiave su serbatoio carburante |
| Earthing and shortcircuiting pre-fitting (Bolted ball) |
| Easy link with remote lock |
| External pneumatic supply source |
| Faro di lavoro |
| Generatore a bordo (3,5 o 5 KW) |
| Hydraulic oil for cold temperature |
| Kit bande rifrangenti |
| Luce di lavoro a LED - Sul cestello |
| Luce stroboscopica ambra LED sul cestello |
| Non marking tires |
| Olio biodegradabile |
| Packing for containerization |
| Panel cradle |
| Pipe cradle |
| Predisposizione acqua |
| Preriscaldamento blocco motore |
| Presa da 110 o 230V con interruttore differenziale |
| Protezione delle rotaie |
| Protezione quadro comandi nrella parte inferiore |
| Riscaldamento batteria |
| Riscaldamento olio idraulico |
| Safety kit - Hamess + helmet |
| Safety valve |
| Scomparti porta attrezzi supplementari |
| Stacca batteria |
| Vano motore con chiusura a chiave |
| Vemiciatura colore speciale |



Sede centrale

MANITOU ITALIA Srl

Via Cristoforo Colombo 2, Loc. Cavazzona - 41013 CASTELFRANCO EMILIA (MO)

Tel: 059.95.98.11 - Fax 059.95.98.65

www.manitou.com



Questa pubblicazione presenta la descrizione delle versioni e delle possibilità di configurazione dei prodotti Manitou, che possono differire per attrezzature. Gli allestimenti presentati nel presente opuscolo possono essere di serie, optional o non disponibili, a seconda delle versioni. Manitou si riserva il diritto di modificare, in qualsiasi momento e senza alcun preavviso, le specifiche tecniche descritte e rappresentate. Le specifiche indicate non rappresentano alcun obbligo per il costruttore. Per maggiori dettagli, rivolgersi al proprio concessionario Manitou. Documento non contrattuale. Elenco delle specifiche non esaustivo. I loghi nonché l'identità visiva dell'azienda sono di proprietà di Manitou e non possono essere utilizzati senza autorizzazione. Tutti i diritti riservati. Le immagini e gli schemi contenuti nel presente opuscolo sono forniti esclusivamente a fini di consultazione e a titolo indicativo.

Manitou BF SA - Società anonima con consiglio di amministrazione. Capitale sociale: 39,668,399 euro - 857 802 508 RCS Nantes