

技術シート：

# 220 TJ+



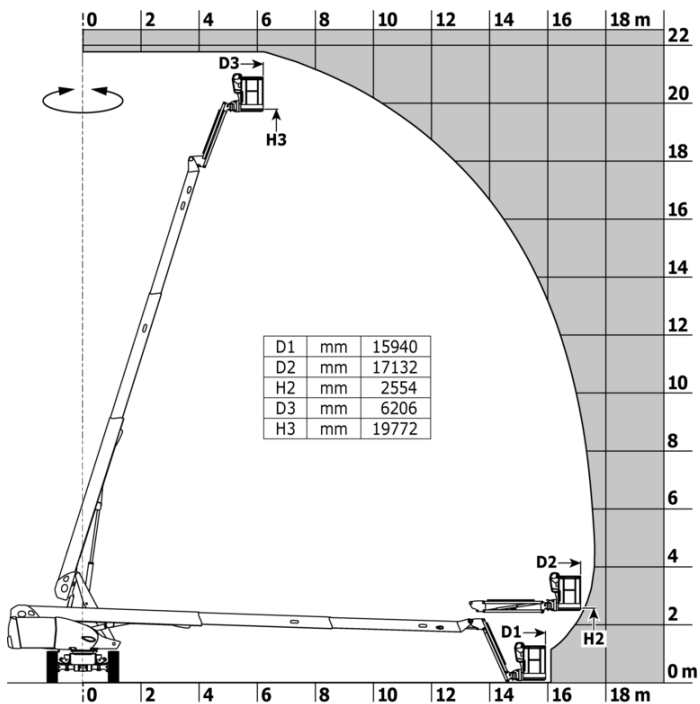
 **MANITOU**  
HANDLING YOUR WORLD

キャバンティアー		メートル単位
最大作業高	h21	21.74 m
プラットフォーム高	h7	19.74 m
最大作業半径		17.79 m
垂直アーム回転 (上部 / 下部)		+70 ° / -63 °
作業床最大積載荷重	Q	408 kg
タレット回転		360 °
首振角度 左) / 首振角度 右		90 ° / 90 °
搭乗人員		3 / 3
仕様		
バスケット重量		13880 kg
バスケット寸法 長) x バスケット寸法 幅	lp / ep	2.30 m x 0.90 m
床高 乗降時	h20	0.39 m
全長	l1	10.06 m
全幅	b1	2.48 m
全高	h17	2.66 m
全長 格納姿勢	l9	7.35 m
全高 格納姿勢	h18 ***	3.03 m
ジブ長さ	l13	2 m
カウンターウエイトオフセット °タレット	a7	1.34 m
最小回転半径外輪	Wa3	4.40 m
車輪半径	m2	0.44 m
ホイールベース	y	2.80 m
性能		
走行速度 格納姿勢		4.90 km/h
走行速度 作業床上昇時		1 km/h
登坂能力		40 %
許容路面傾斜角度		4 °
ホイール		
タイヤ		ノーバンクタイヤ
標準タイヤ		40 x 14 in / 1025 x 365 mm
駆動輪 前 / 駆動輪 後		2 / 2
操舵輪 前 / 操舵輪 後		2 / 2
ブレーキ 前 / ブレーキ 後		2 / 2
エンジン / バッテリー		
メーカー / エンジンモデル		Yanmar - 3TNV88C
エンジン排出ガス規制		Stage V
エンジン出力 (馬力 / kW)		37 Hp / 27.50 kW
その他		
接地圧		18.20 dan/cm2
油圧		400 bar
作動油タンク容量		94 l
燃料		76 l
音圧レベル プラットフォームワークステーション (LpA)		82 dB
日の消費量**		6.27 l
規格準拠		
この機械は右記の準拠しています。		European directives: 2006/42/EC- Machinery (revised EN280-1:2022) - 2004/108/EC (EMC) - EMC according to EN 12895 / 2015 +A1 / 2019

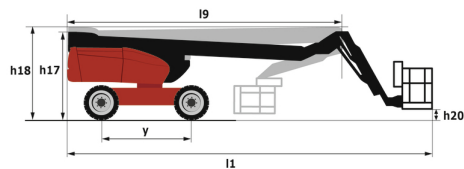
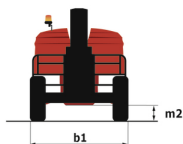
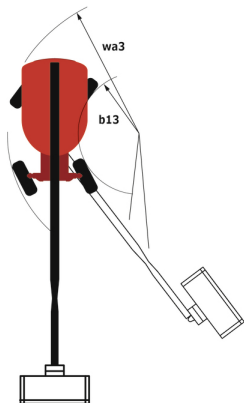
\*ご利用される国の法規やオプションより異なります。

220 TJ+ - 作業範囲図

作業範囲図 メートル法



220 TJ+ - 寸法図



# 装置

## 標準

230V Predisposition  
4 simultaneous movements  
4 wheel drive  
4 wheel steer with crab mode  
Audible alarm and illuminated indicator lamp (leveling, overload, lowering)  
Backup electrical pump  
Connected machine  
Continuous turret rotation  
Dead man pedal  
Differential locking on rear axle  
Easy fast slinging system  
Electronic platform compensation  
Engine mounted on sliding platform  
Engine with DPF (Diesel Particulate Filter)  
Front axle with limited slip  
Fuel gauge with low level indicator  
Hour meter  
Integrated diagnostic assistance  
LED rotating beacon  
LS pump  
Large color screen on turret  
Leveling unlocking  
Oscillating front axle  
Painted basket for heavy loads 2,300 mm (7ft 7 in.)  
Protective cover for control panel  
Remote control for transport  
Stop & Go system  
Turret orientation information  
キーロック付きエンジン・コンパートメント  
プラットフォームとフレームに非常停止ボタン  
可動部にある黄

## オプション

110 or 230V plug with differential circuit breaker  
Additional storage boxes  
Battery blanket  
Biodegradable hydraulic oil - Grade 32  
Biodegradable oil  
Earthing and shortcircuiting pre-fitting (Bolted ball)  
Easy link with remote lock  
Engine Block Heater  
External pneumatic supply source  
Hydraulic oil for cold temperature  
Hydraulic oil heater  
Key lock on fuel tank  
LED作業灯・バスケット上  
Non marking tires  
On-board generator (3,5 or 5 kW)  
Packing for containerization  
Painted basket - For heavy loads - Width: 2300 mm (7 ft. 7 in.)  
Painted narrow basket for heavy loads 1800mm (5 ft 11 in.)  
Panel cradle  
Pipe cradle  
Safety kit - Harness + helmet  
Safety valve  
Screen protection on the lower box control  
Special color paints  
Water predisposition  
Working light  
キーロック付きエンジン・コンパートメント  
スターターバッテリー充電器およびエンジンプレヒーター 共通アウトレット付き  
バスケット上のLEDアンバーストロポライト  
バッテリー切断  
レール保護  
反射ストライプ



# **MANITOU** HANDLING YOUR WORLD

## 本社ビル

B.P. 249 - 430 rue de l'Aubinière オービニエール通り

44150 Ancenis Cedex - France

電話 +33 (0)2 40 09 10 11 - ファックス +33 (0)2 40 09 10 97

[www.manitou.com](http://www.manitou.com)



本書では、マニトウ製品の構成バージョンやオプションについて説明していますが、機器によって異なる場合があります。このパンフレットで紹介されている機器は、バージョンによってシリーズの一部であったり、オプションであったり、あるいは利用できない場合があります。Manitouは、いつでも予告なしに、記載・表現されている仕様を変更する権利を有します。提供された仕様はメーカーを拘束するものではありません。詳細につきましては、マニトウの代理店にお問い合わせください。本資料は、契約上の拘束力を有するものではありません。製品の提示は、契約上の拘束力はありません。仕様のリストは無尽蔵です。ロゴおよび会社のビジュアル・アイデンティティはManitouが所有しており、許可なく使用することはできません。すべての権利はマニトウに帰属します。このパンフレットに掲載されている写真や図は、相談や情報提供を目的としています。

MANITOU BF SA - 取締役会を有する有限会社 - 株式資本。39 668 399 ユーロ - 857 802 508 RCS Nantes