

Karta danych technicznych :

220 TJ+



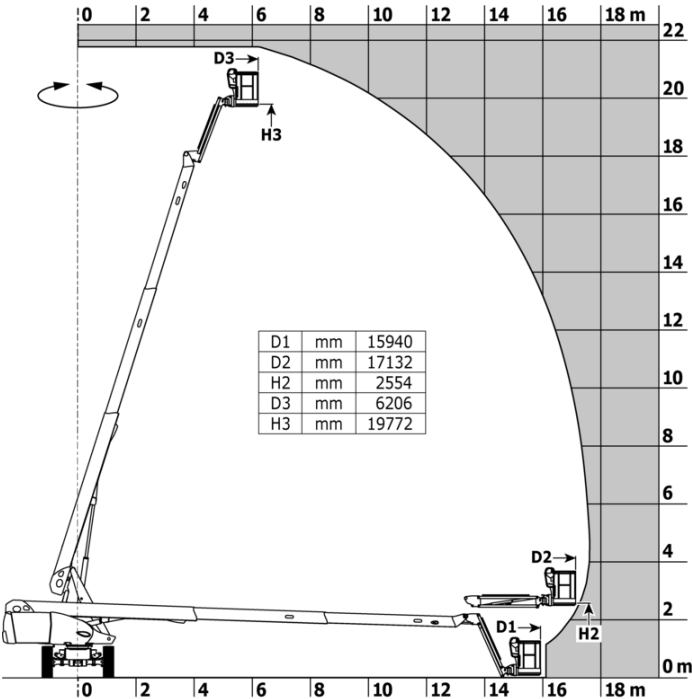
 **MANITOU**
HANDLING YOUR WORLD

Pojemność		Metyczny
Wysokość robocza	h21	21.74 m
Wysokość platformy	h7	19.74 m
Wysięg max.		17.79 m
Wchylenie wysięgnika (w górę / dół)		+70 ° / -63 °
Udźwig platformy	Q	408 kg
Obrót wieżyczki		360 °
Obrót kosza (prawy / lewy)		90 ° / 90 °
Ilość osób (wewnątrz / na zewnątrz)		3 / 3
Waga i wymiary		
Ciężar platformy*		13880 kg
Wymiary platformy (długość x szerokość)	lp / ep	2.30 m x 0.90 m
Wysokość pomostu (wejście)	h20	0.39 m
Długość całkowita	l1	10.06 m
Szerokość całkowita	b1	2.48 m
Wysokość całkowita	h17	2.66 m
Długość całkowita w stanie złożonym	l9	7.35 m
Wysokość całkowita w stanie złożonym	h18 ***	3.03 m
Długość całkowita	l13	2 m
Wysunięcie przeciwwagi (wieża na 90°)	a7	1.34 m
Zewnętrzny promień skrętu	Wa3	4.40 m
Prześwit pośrodku rozstawu osi	m2	0.44 m
Rozstaw osi	y	2.80 m
Wydajność		
Prędkość jazdy - tryb transportowy		4.90 km/h
Prędkość jazdy - tryb roboczy		1 km/h
Dopuszczalne nachylenie		40 %
Dopuszczalny przechył		4 °
Koła		
Typ ogumienia		Opony superelastyczne (SE)
Ogumienie standardowe		40 x 14 in / 1025 x 365 mm
Koła napędzane (przód / tył)		2 / 2
Koła skrętne (przód / tył)		2 / 2
Koła hamowane (przód / tył)		2 / 2
Silnik/Bateria		
Producent silnika / Model silnika		Yanmar - 3TNV88C
Norma emisji spalin		Stage V
Moc silnika (KM / kW)		37 Hp / 27.50 kW
Pozostałe		
Nacisk na podłoże		18.20 daN/cm2
Ciśnienie hydrauliki		400 bar
Pojemność zbiornika oleju hydraulicznego		94 l
Pojemność zbiornika paliwa		76 l
Poziom ciśnienia akustycznego (stanowisko na platformie) (LpA)		82 dB
Dzienne zużycie **		6.27 l
Zgodność z normami		
Ta maszyna jest zgodna z:		Dyrektywy europejskie: 2006/42/WE - Maszynowa (wersja przekształcona EN280-1:2022) - 2004/108/WE (EMC) - EMC zgodnie z EN 12895 / 2015 +A1 / 2019

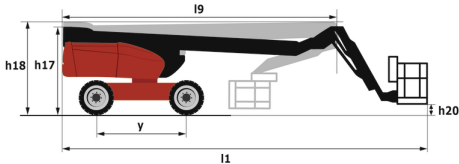
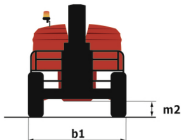
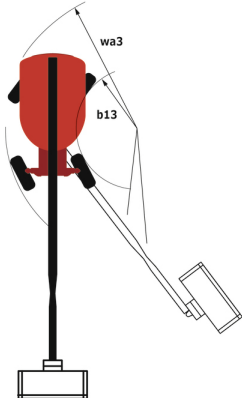
* W zależności od opcji oraz standardów krajów, do których maszyna jest dostarczana

220 TJ+ - Wykresy obciążenia

Tabela udźwigu dla MEWP



220 TJ+ - Rysunek wymiarowy



Wyposażenie

Standard

4 ruchy jednoczesne
4-kołowy układ kierowniczy z trybem kraba
Blokada mechanizmu różnicowego na tylnej osi
Duży kolorowy ekran na wieży obrotowej
Elektroniczna kompensacja platformy
Licznik godzin pracy
Malowany kosz - Do ciężkich ładunków - Szerokość: 2300 mm (7 ft. 7 in.)
Maszyna połączona
Obrotowa lampa sygnalizacyjna LED
Obrót wieży ciągły
Ochrona sterowania kosza
Odblokowanie przechyłu
Oś przednia oscylacyjna
Oś przednia z mechanizmem różnicowym o ograniczonym poślizgu
Pedał obecności kierowcy
Pompa LS
Pompa elektryczna zapasowa
Przycisk awaryjnego zatrzymania na platformie i na ramie
Silnik z filtrem cząstek stałych (DPF)
Silnik zamontowany na platformie przesuwnej
Sygnalizacja dźwiękowa i podświetlana lampka kontrolna (poziomowanie, przeciążenie, opuszczanie)
System "Stop & Go"
Wskaźnik poziomu paliwa z sygnalizacją niskiego stanu
Wstępne mocowanie elektryczne - 230V
Wykrywanie orientacji wieży
Zamek na klucz na pokrywie wieży
Zdalne sterowanie do transportu
Zintegrowana pomoc diagnostyczna
napęd na 4 koła
Łatwy i szybki system zawieszania
Żółto-czarna naklejki ostrzegawcze na częściach ruchomych

Opcjonalny

Biodegradowalny olej hydrauliczny - Klasa 32
Biodegradowalny olej hydrauliczny - Klasa 32
Dodatkowe skrzynie magazynowe
Easy Link - Ze zdalnym blokowaniem
Generator pokładowy (3,5 lub 5 kW)
Korek blokujący do zbiornika oleju napędowego
LED Pomarańczowa lampa stroboskopowa na koszu
Lakierowanie specjalne
Lampa robocza LED - Na koszu
Lampa robocza LED - Na koszu
Malowany kosz - Do ciężkich ładunków - Szerokość: 2300 mm (7 ft. 7 in.)
Ochrona szyn
Odblaskowe paski
Odcięcie zasilania akumulatora
olej biodegradowalny
Opony niebrudzące
Osłona ochronna wyświetlacza na dolnym panelu sterowania
Pakowanie dla konteneryzacji
Podgrzewacz bloku silnika
Podgrzewacz oleju hydraulicznego
Pokrywa na akumulator rozruchowy
Wstępne mocowanie dla uziemienia i ochrony przed zwarcieniem (Śruba kulowa)
Wstępne mocowanie do wody
Wstępne mocowanie rur sprężonego powietrza
Wtyczka ładowarki - 110V - 16A - typ brytyjski (G)
Wąski malowany kosz do ciężkich ładunków 1800 mm (5 stóp 11 cali)
Zamek na klucz na pokrywie wieży
Zawór bezpieczeństwa
Zestaw bezpieczeństwa - Kask i uprząż
Zestaw wsporczy panelu
Zestaw wsporczy rur
Ładowarka do akumulatora rozrusznika i nagrzewnica wstępna silnika z wyjściem wspólnym

**Siedziba główna**

B.P. 249 - 430 rue de l'Aubinière
44150 Ancenis Cedex - France

Tel: +33 (0)2 40 09 10 11 - Fax: +33 (0)2 40 09 10 97

www.manitou.com



Niniejsza publikacja opisuje wersje i możliwości konfiguracji produktów Manitou, które mogą różnić się wyposażeniem. Wyposażenie przedstawione w niniejszej broszurze może być standardowe, opcjonalne lub niedostępne w zależności od wersji. Manitou zastrzega sobie prawo do zmiany opisanych i przedstawionych specyfikacji w dowolnym momencie bez uprzedzenia. Przedstawione specyfikacje nie są wiążące dla producenta. Aby uzyskać więcej szczegółów, należy skontaktować się z dealerm Manitou. Dokument niebędący umową. Prezentacja i wizualizacje produktów nie są umowne. Loga i identyfikacja wizualna firmy są własnością Manitou i nie mogą być wykorzystywane bez zgody. Wszelkie prawa zastrzeżone. Zdjęcia i schematy zawarte w niniejszej broszurze służą wyłącznie celom poglądowym.
Manitou BF SA - Spółka akcyjna z Radą Dyrektorów - Kapitał zakładowy: 39 668 399 euro - 857 802 508 RCS Nantes