

Ficha técnica :

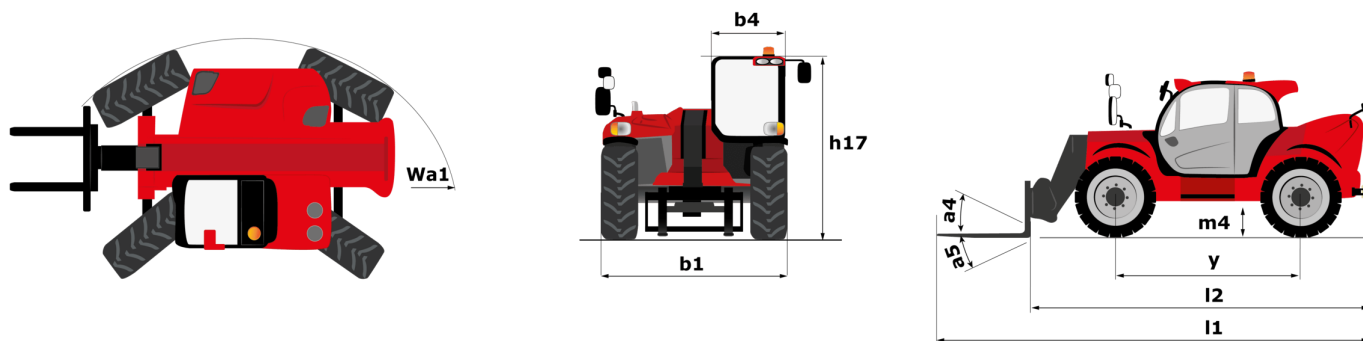
MHT-X 10200 ST3A



 **MANITOU**
HANDLING YOUR WORLD

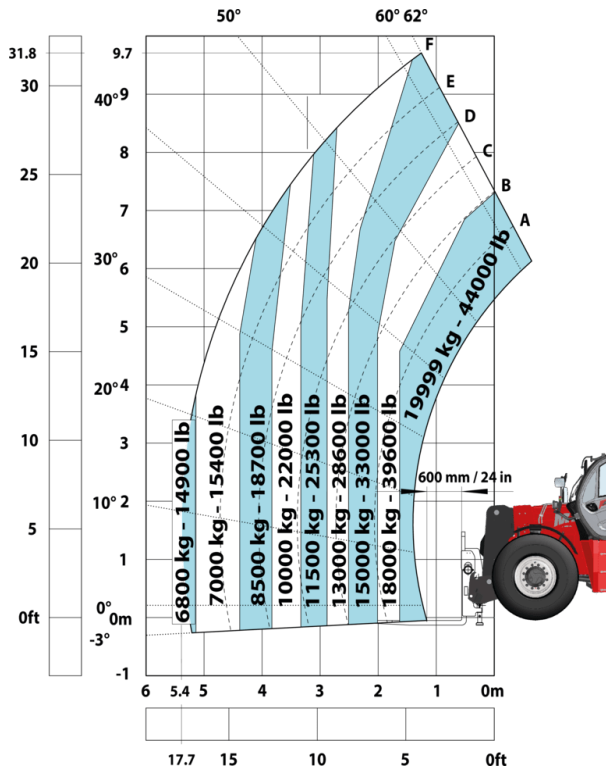
Capacities		Métrico
Capacidade máx.		19999 kg
Centro de gravidade da carga	c	600 mm
Altura de elevação máx.		9.70 m
Alcance máx.		5.40 m
Weight and dimensions		
Comprimento total	l1	7.90 m
Peso em vazio (com garfos)		27090 kg
Distância ao solo	m4	0.41 m
Distância entre eixos	y	3.75 m
Comprimento até à face dos garfos	l2	6.70 m
Largura total	b1	2.58 m
Altura total	h17	2.98 m
Largura total da cabine	b4	0.95 m
Ângulo de inclinação	a4	14 °
Ângulo de descarga	a5	103 °
Raio de giro exterior (exterior rodas)	Wa1	5.60 m
Comprimento dos garfos / Largura dos garfos / Secção do garfo	l / e / s	1200 mm x 200 mm x 80 mm
Corretor de nível	a9	10 °
Wheels		
Pneus de serie		16.00 R25
Número de rodas de dianteiras / traseiras		2 / 2
Rodas de tração (dianteira / traseira)		2 / 2
Modo de direção		Direção de 2 rodas, Direção de 4 rodas, Modo caranguejo
Engine		
Marca do motor		Yanmar
Norma do motor		Stage IIIA
Modelo do motor		4TN107TF-6SMU2
Número de cilindros / Capacidade dos cilindros		4 - 4567 cm³
Potência nominal do motor / Potência		211 Hp / 155 kW
Torque máx. / Rotação do motor		805 Nm@1500 rpm
Sistema de refrigeração do motor		Água
Número de baterias		2
Bateria		12 V
Esforço de tração		18140 daN
Transmission		
Tipo de transmissão		Hidrostático
Número de velocidades (para a frente / marcha-atrás)		2 / 2
Velocidade Máxima		30 km/h
Freio de estacionamento		Travão de mão automático negativo
Freio de serviço		Travões multidiscos imersos em óleo nos eixos dianteiro e traseiro
Rampa admissível - com carga / sem carga		30.50 % / 58.90 %
Hydraulics		
Tipo de bomba hidráulica		Bomba Load sensing
Vazão hidráulica - Pressão hidráulica		286 l/min - 350 bar
Tank capacities		
Óleo do motor		13 l
Combustível		315 l
Noise and vibration		
Ruído ambiente (LwA)		109 dB
Vibração nas mãos e braços		< 2.50 m/s²
Ruído no posto de condução (LpA) verificado conforme a norma NF EN 12053		75 dB
Miscellaneous		
Certificação da cabine		Cabina ROPS - FOPS Level 2
Comandos		JSM
Sistema de reconhecimento dos acessórios (E-Reco)		standard

MHT-X 10200 ST3A - Esquemas dimensionais

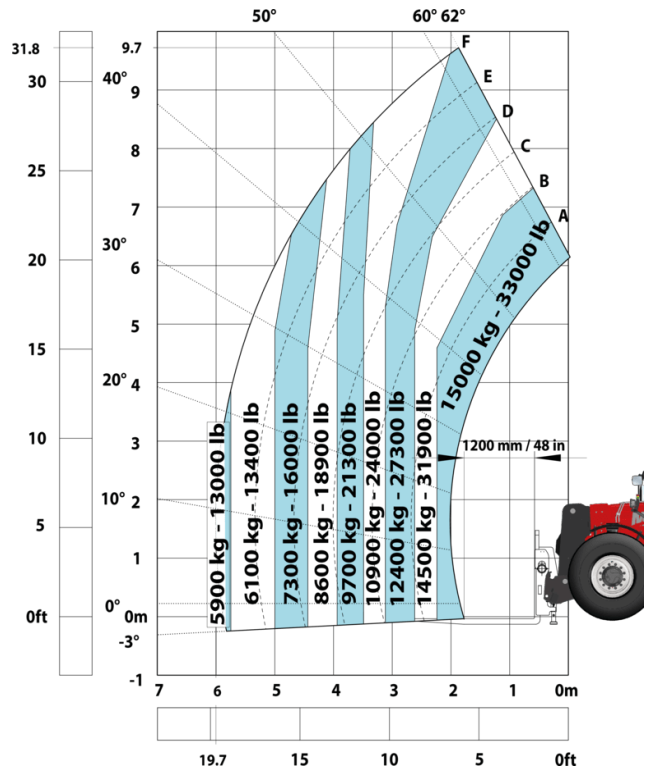


MHT-X 10200 ST3A - Diagramas de carga

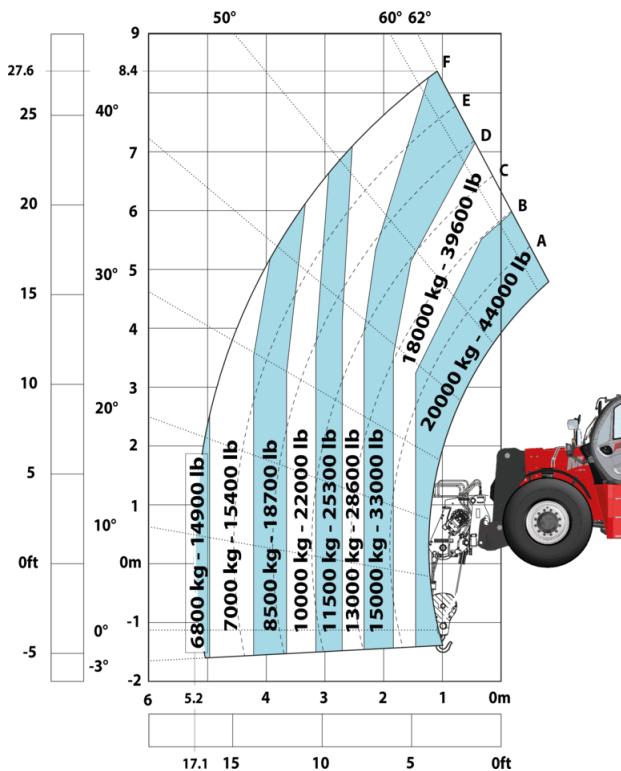
Máquina sobre pneus com garfos LC 600 mm



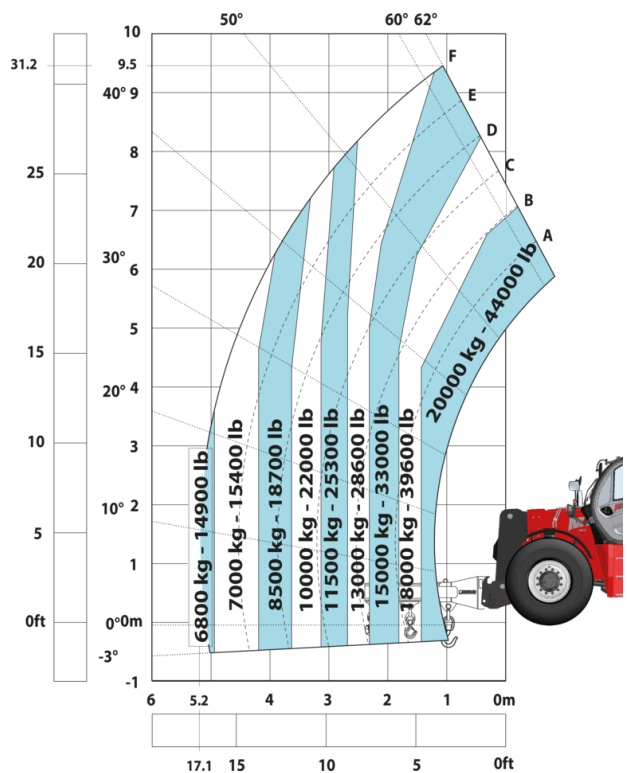
Máquina sobre pneus com garfos LC 1200 mm



Máquina sob rodas com guincho 20000Kg (Métrico)



Máquina sob rodas com jib com 3 ganchos 20000Kg (Métrico)



Máquina sob rodas com manipulador de pneus TH 57(Métrico)



Máquina sob rodas com manipulador de cilindros CH10 (Métrico)





 **MANITOU**
HANDLING YOUR WORLD

Sede Central

B.P. 249 - 430 rue de l'Aubinière

44150 Ancenis Cedex - France

Tél. : 00 33 (0)2 40 09 10 11 - Fax : 00 33 (0)2 40 09 10 97

www.manitou.com



Esta publicação apresenta uma descrição das versões e possibilidades de configuração dos produtos Manitou que podem possuir equipamentos diferentes. Os equipamentos apresentados nesta brochura podem ser de série, opcionais ou não estarem disponíveis consoante as versões. A Manitou reserva-se o direito de modificar, em qualquer momento e sem pré-aviso, as especificações descritas e representadas. As especificações referidas não comprometem o fabricante. Para mais informações, contacte o seu concessionário Manitou. Documento não contratual. A apresentação e as imagens dos produtos não são contratuais. Os logótipos, assim como a identidade visual da empresa, são propriedade da Manitou e não podem ser utilizados sem autorização. Todos os direitos reservados. As fotografias e os esquemas contidos na presente brochura só são fornecidos para fins de consulta e a título indicativo.

Manitou BF SA - Sociedade anónima com conselho de administração - Capital social: 39 668 399 Euros - 857 802 508 RCS Nantes