

Технический паспорт ТЕХНИЧЕСКОЕ ОПИСАНИЕ :

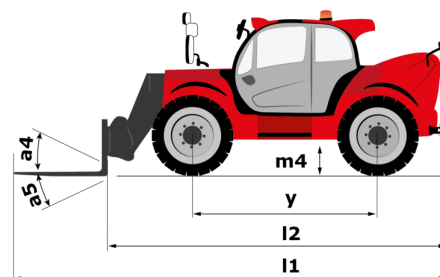
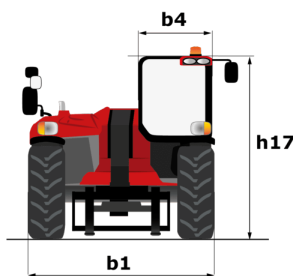
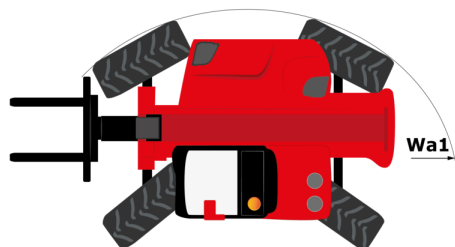
МНТ-Х 10200 СТЗА



 **MANITOU**
HANDLING YOUR WORLD

| Грузоподъемность | | Метрический |
|----------------------------------------------------------|-----------|--------------------------------------------------------------------|
| Номинальная грузоподъемность | Q | 19999 kg |
| Центр тяжести груза | c | 600 mm |
| Максимальная высота подъема | | 9.70 m |
| Максимальный вылет | | 5.40 m |
| Вес и размеры | | |
| Общая длина | l1 | 7.90 m |
| Ненагруженный вес (с вилочным захватом) | | 27090 kg |
| Дорожный просвет | m4 | 0.41 m |
| Колесная база | y | 3.75 m |
| Длина до основания вил | l2 | 6.70 m |
| Общая ширина | b1 | 2.58 m |
| Общая высота | h17 | 2.98 m |
| Общая ширина кабины | b4 | 0.95 m |
| Угол опрокидывания | a4 | 14 ° |
| Угол опрокидывания ковша | a5 | 103 ° |
| Радиус поворота (снаружи колеса) | Wa1 | 5.60 m |
| Длина вил / Ширина вил / Секция вилок | l / e / s | 1200 mm x 200 mm x 80 mm |
| Регулятор выравнивания рамы | a9 | 10 ° |
| Шины | | |
| Стандартные шины | | 16.00 R25 |
| Количество передних колес / задних колес | | 2 / 2 |
| Ведущие колеса (передние / задние) | | 2 / 2 |
| Режим рулевого управления | | 2 ведущих колеса, 4 ведущих колеса, Крабовый ход |
| Двигатель | | |
| Бренд двигателя | | Yanmar |
| Экологический класс двигателя | | Stage IIIA |
| Модель двигателя | | 4TN107TF-6SMU2 |
| Количество цилиндров / Объем цилиндров | | 4 - 4567 cm³ |
| Мощность двигателя (л.с. / kW) | | 211 Hp / 155 kW |
| Максимальный крутящий момент / Крутящий момент двигателя | | 805 Nm@1500 rpm |
| Система охлаждения двигателя | | Вода |
| Количество батарей | | 2 |
| Батарея | | 12 V |
| Тяговое усилие | | 18140 daN |
| Трансмиссия | | |
| Тип трансмиссии | | Гидростатическая |
| Количество передач (вперед / назад) | | 2 / 2 |
| Максимальная скорость передвижения | | 30 km/h |
| Стояночный тормоз | | Автоматический негативный стояночный тормоз |
| Рабочий тормоз | | Погруженные в масло многодисковые тормоза на передней и задней оси |
| Преодолеваемый уклон – с грузом / без груза | | 30.50 % / 58.90 % |
| Гидравлика | | |
| Тип гидравлического насоса | | Аксиально-поршневой насос с переменной подачей |
| Гидравлический поток - Гидравлическое давление | | 286 l/min - 350 bar |
| Заправочные емкости | | |
| Масло двигателя | | 13 l |
| Гидравлическая жидкость | | 290 l |
| Емкость топливного бака | | 315 l |
| Шум и вибрация | | |
| Звуковая мощность (LWA) | | 109 dB |
| Вибрация на руки оператора | | < 2.50 m/s² |
| Шум на водительском месте (LpA) | | 75 dB |
| Разное | | |
| Сертификация кабины | | Кабина ROPS - FOPS Уровень 2 |
| Органы управления | | JSM |
| Система распознавания навесного оборудования (E-Resco) | | Стандартный |

МНТ-Х 10200 СТ3А - габаритный чертеж

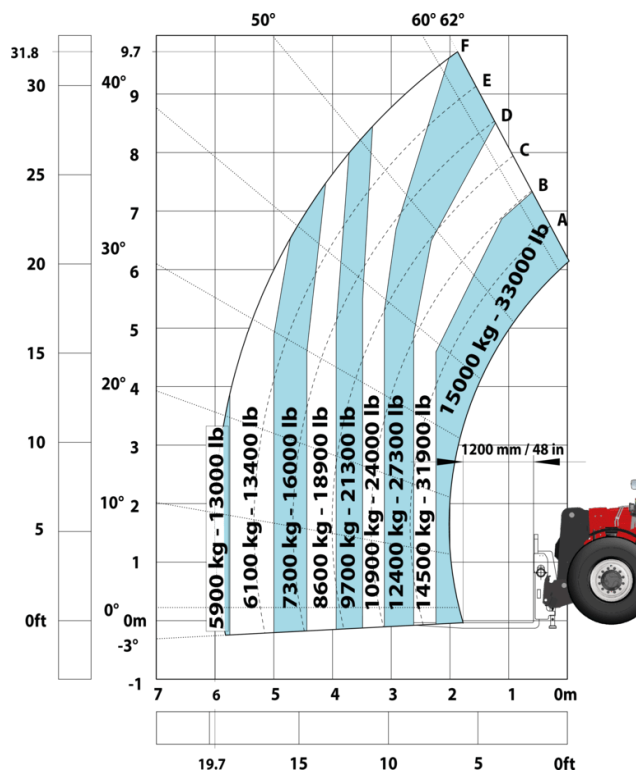


MHT-X 10200 ST3A - Диаграмма нагрузки

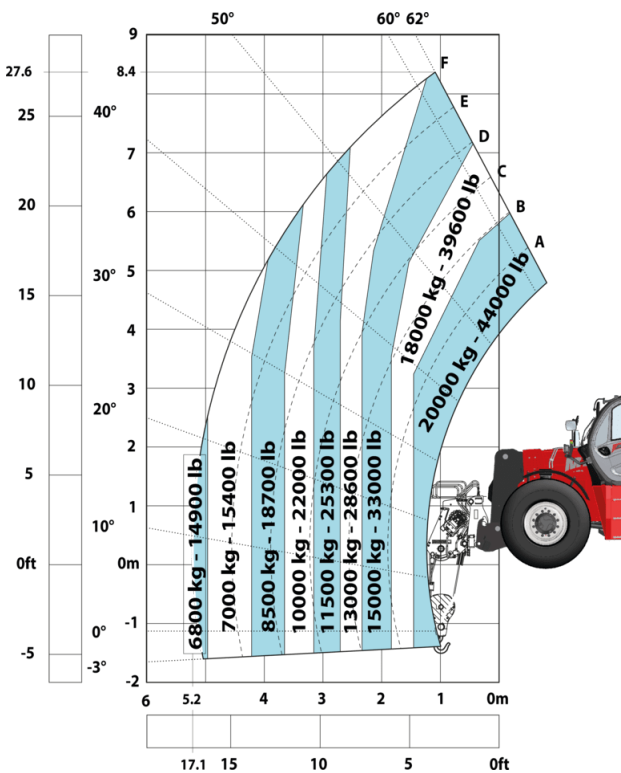
Машина на колесах с вилами LC 600 мм, метрическая система мер



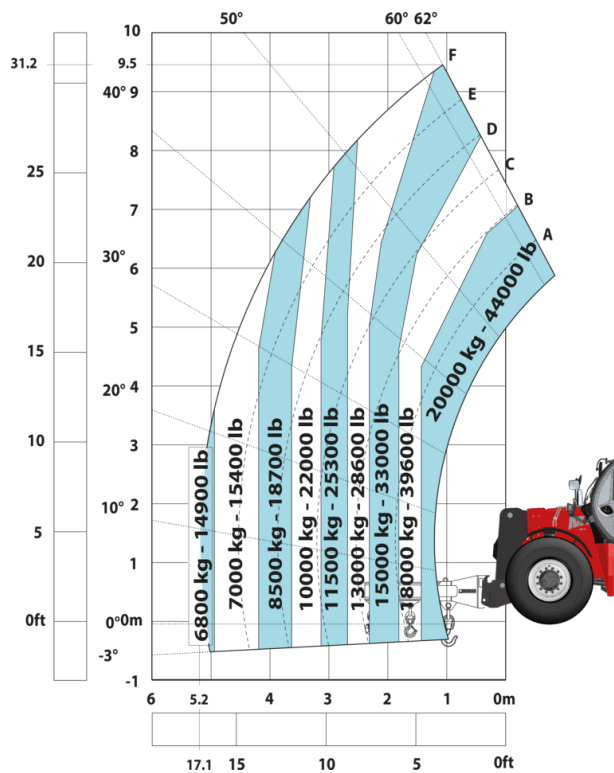
Машина на колесах с вилами LC 1200 мм, метрическая система мер



Машина на колесах с лебедкой 20000кг, метрическая система мер



Машина на колесах с краном с 3-мя крюками 20000кг, метрическая система мер



Машина на колесах с захватом для шин ТН 57, метрическая система мер



Машина на колесах с захватом для цилиндров СН 10, метрическая система мер





Головной офис

В.Р. 249 - 430 rue de l'Aubinière

44150 Ancenis Cedex - France (Франция)

Телефон: 00 33 (0)2 40 09 10 11 - Факс: 00 33 (0)2 40 09 10 97

www.manitou.com



В данной брошюре описываются версии конфигурации и опции продуктов Manitou, которые могут отличаться в зависимости от оборудования. Описанное в данной брошюре оборудование может, в зависимости от версии, быть стандартным, опциональным или недоступным. Компания Manitou оставляет за собой право в любое время изменять приведенные и описанные характеристики без предварительного уведомления. Указанные технические характеристики не являются обязательными для производителя. Для получения дополнительной информации обратитесь к своему дилеру Manitou. Этот документ не имеет обязывающего, договорного характера. Описание продукции не имеет обязывающего, договорного характера. Список технических характеристик не является исчерпывающим. Логотипы и средства визуальной идентификации являются собственностью Manitou, их несанкционированное использование запрещено. Все права защищены. Фотографии и схемы в этой брошюре предоставлены только для ознакомления и в качестве справочной информации.

Manitou BF SA – Компания с ограниченной ответственностью и советом директоров – Акционерный капитал: 39 668 399 евро – Номер 857 802 508 в Реестре коммерсантов и предприятий Нанта