

Scheda tecnica :

# MHT 10135 ST5



 **MANITOU**  
HANDLING YOUR WORLD

| Capacities   |           | Metrico  |
|--|-----------|--|
| Max. capacity  |           | 13500 kg   |
| Load center of gravity   | c         | 600 mm   |
| Max. lifting height  |           | 9.60 m   |
| Max. outreach  |           | 5.20 m   |
| Weight and dimensions  |           |  |
| Overall length   | l1        | 7.35 m   |
| Unladen weight (with forks)                                      |           | 19950 kg   |
| Ground clearance   | m4        | 0.43 m   |
| Wheelbase  | y         | 3.37 m   |
| Length to face of forks  | l2        | 6.15 m   |
| Overall width  | b1        | 2.54 m   |
| Overall height   | h17       | 2.99 m   |
| Overall cab width  | b4        | 0.95 m   |
| Tilt-up angle  | a4        | 12 °   |
| Tilt-down angle  | a5        | 104 °  |
| External turning radius (over tyres)                             | Wa1       | 5.35 m   |
| Forks length / width / section                                   | l / e / s | 1200 mm x 180 mm / 75 mm                               |
| Frame leveling corrector   | a9        | 9 °  |
| Wheels   |           |  |
| Standard tires   |           | 17,5-R25   |
| Number of front wheels / rear wheels                             |           | 2 / 2  |
| Drive wheels (front / rear)                                      |           | 2 / 2  |
| Steering mode  |           | 2 wheel steer, 4 wheel steer, Crab mode                |
| Engine   |           |  |
| Engine brand   |           | Yanmar   |
| Engine nom   |           | Stage V / Tier 4                                       |
| Engine model   |           | 4TN107FTT-6SMU1  |
| Number of cylinders / Capacity of cylinders                      |           | 4 - 4567 cm³   |
| I.C. Engine power rating / Power                                 |           | 173 Hp / 127 kW  |
| Max. torque / Engine rotation                                    |           | 805 Nm@1500 rpm  |
| Engine cooling system  |           | Water  |
| Number of batteries  |           | 2  |
| Battery voltage  |           | 12 V   |
| Drawbar pull   |           | 11770 daN  |
| Transmission   |           |  |
| Transmission type  |           | Hydrostatic  |
| Number of gears (forward / reverse)                              |           | 2 / 2  |
| Max. travel speed  |           | 35 km/h  |
| Parking brake  |           | Automatic negative parking brake                       |
| Service brake  |           | Oil-immersed multi-discs braking on front & rear axles |
| Gradeability (laden / unladen)                                   |           | 32.40 % / 55.40 %                                      |
| Hydraulics   |           |  |
| Hydraulic pump type  |           | Variable displacement pump                             |
| Hydraulic flow - Pressure  |           | 172 l/min - 350 bar                                    |
| Tank capacities  |           |  |
| Engine oil   |           | 13 l   |
| Hydraulic oil  |           | 290 l  |
| Fuel tank  |           | 315 l  |
| Diesel Exhaust fluid (AdBlue® type)                              |           | 24 l   |
| Noise and vibration  |           |  |
| Noise at driving position (LpA) tested following NF EN 12053 nom |           | 75 dB  |
| Miscellaneous  |           |  |
| Safety cab homologation  |           | Cabin ROPS - FOPS level 2                              |
| Controls   |           | JSM  |

## MHT 10135 ST5 - Disegno quotato



# MHT 10135 ST5 - Diagramma di carico

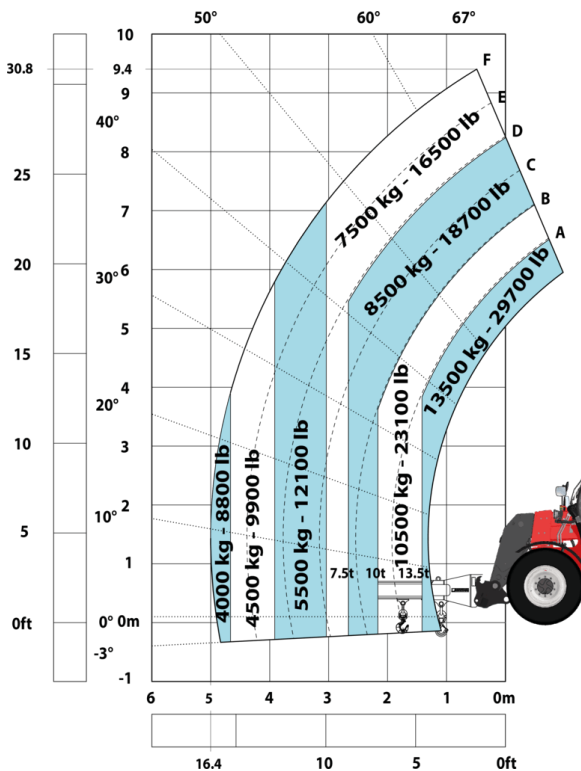
Machine on tires with forks LC 600 mm Metric



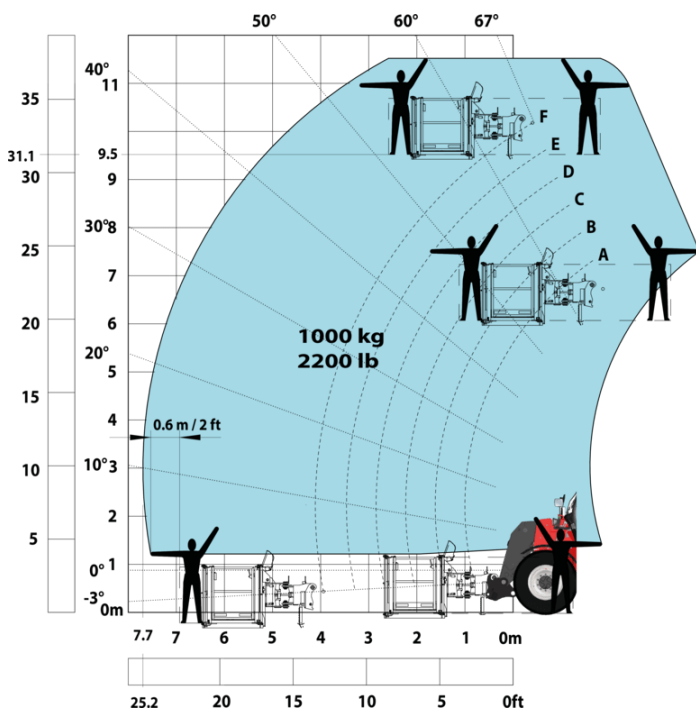
Machine on tires with forks LC 1200 mm Metric



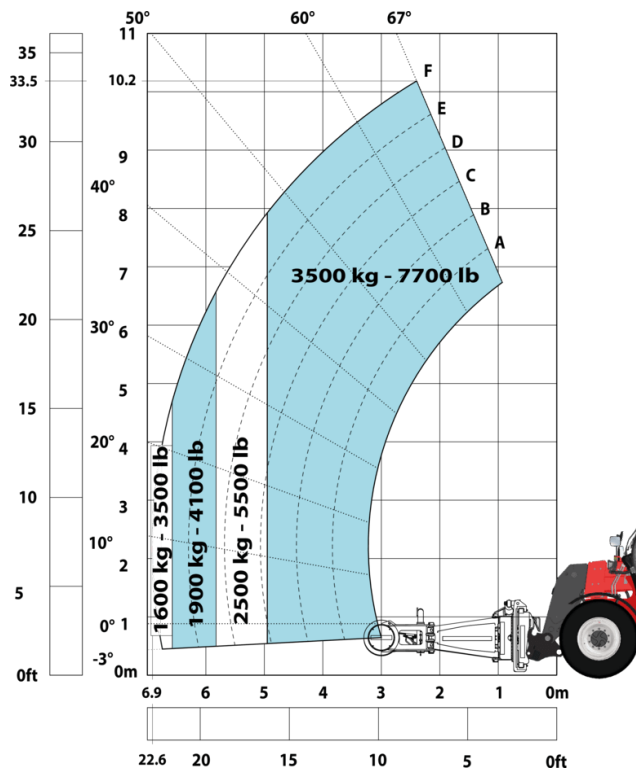
Machine on tires with 3-hook jib 13500 kg (Metric)



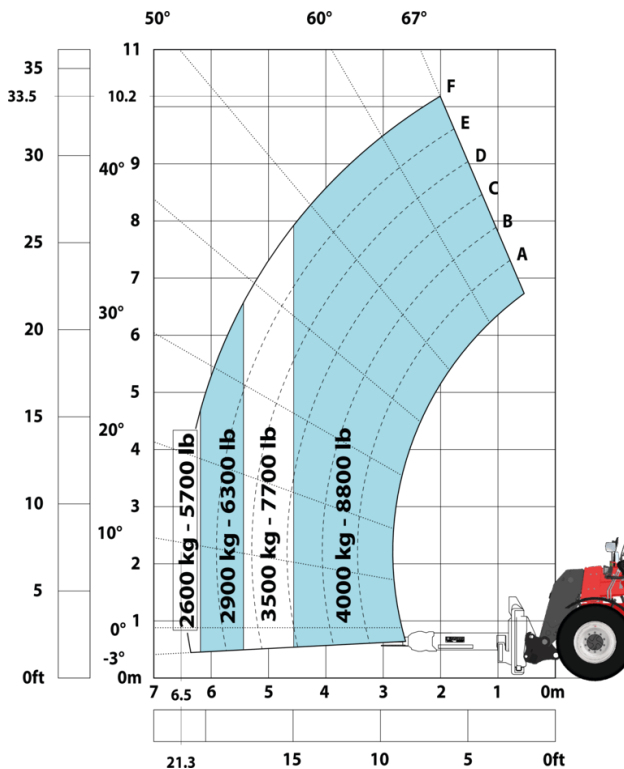
Machine on tires with platform Metric



Machine on tires with tire handler TH 51 (Metric)



Machine on tires with cylinder handler CH 4 (Metric)



## Mining Specifications



 **MANITOU**  
**HANDLING YOUR WORLD**

**Sede centrale**

MANITOU ITALIA Srl

Via Cristoforo Colombo 2, Loc. Cavazzona - 41013 CASTELFRANCO EMILIA (MO)

Tel: 059.95.98.11 - Fax 059.95.98.65

[www.manitou.com](http://www.manitou.com)



Questa pubblicazione presenta la descrizione delle versioni e delle possibilità di configurazione dei prodotti Manitou, che possono differire per attrezzature. Gli allestimenti presentati nel presente opuscolo possono essere di serie, optional o non disponibili, a seconda delle versioni. Manitou si riserva il diritto di modificare, in qualsiasi momento e senza alcun preavviso, le specifiche tecniche descritte e rappresentate. Le specifiche indicate non rappresentano alcun obbligo per il costruttore. Per maggiori dettagli, rivolgersi al proprio concessionario Manitou. Documento non contrattuale. Elenco delle specifiche non esaustivo. I loghi nonché l'identità visiva dell'azienda sono di proprietà di Manitou e non possono essere utilizzati senza autorizzazione. Tutti i diritti riservati. Le immagini e gli schemi contenuti nel presente opuscolo sono forniti esclusivamente a fini di consultazione e a titolo indicativo.

Manitou BF SA - Società anonima con consiglio di amministrazione. Capitale sociale: 39,668,399 euro - 857 802 508 RCS Nantes