

Ficha técnica :

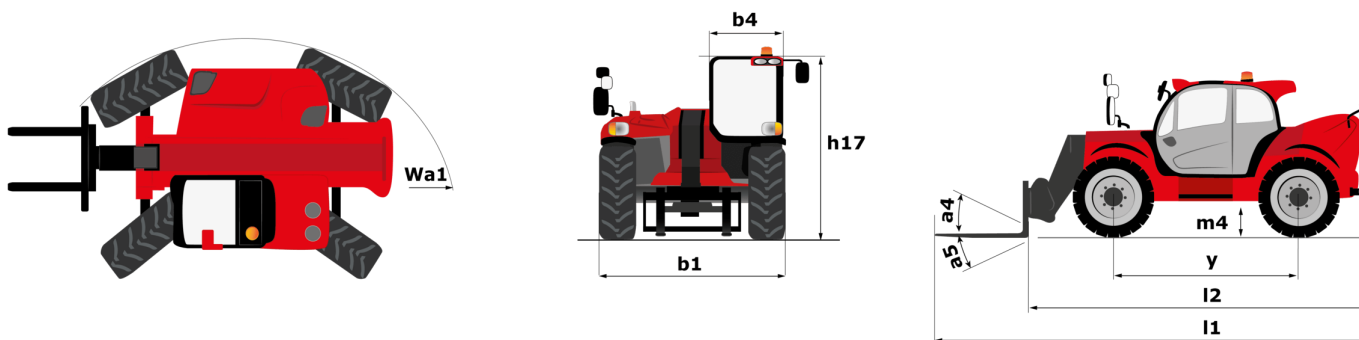
MHT 10135 ST5



 **MANITOU**
HANDLING YOUR WORLD

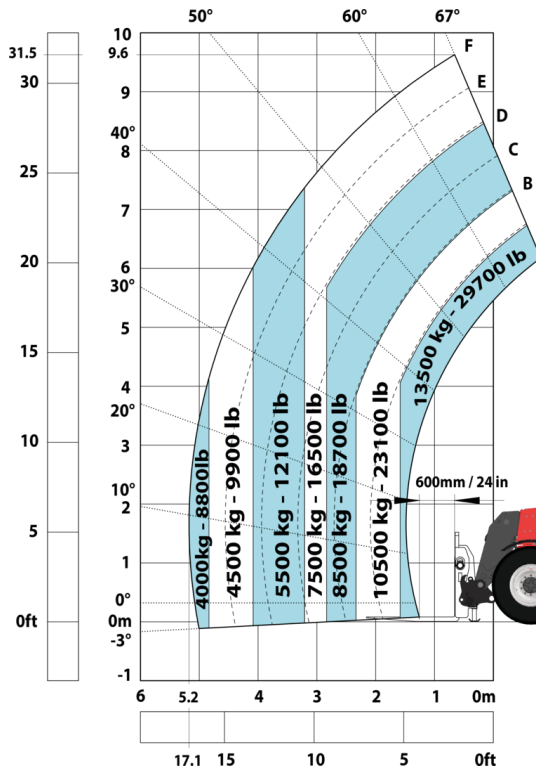
Capacidade		Métrico
Capacidade máx.		13500 kg
Centro de gravidade da carga	c	600 mm
Altura de elevação máx.		9.60 m
Alcance máx.		5.20 m
Peso e dimensões		
Comprimento total	l1	7.35 m
Peso em vazio (com garfos)		19900 kg
Distância ao solo	m4	0.43 m
Distância entre eixos	y	3.37 m
Comprimento até à face dos garfos	l2	6.15 m
Largura total	b1	2.54 m
Altura total	h17	2.99 m
Largura total da cabina	b4	0.95 m
Ângulo de inclinação	a4	12 °
Ângulo de descarga	a5	104 °
Raio de viragem exterior (exterior rodas)	Wa1	5.35 m
Comprimento dos garfos / Largura dos garfos / Secção do garfo	l / e / s	1200 mm x 180 mm / 75 mm
Corretor de nível	a9	9 °
Pneus		
Pneus standard		17,5-R25
Número de rodas de dianteiras / traseiras		2 / 2
Rodas de tração (dianteira / traseira)		2 / 2
Modo de direção		Direção de 2 rodas, Direção de 4 rodas, Modo caranguejo
Motor		
Marca do motor		Yanmar
Norma do motor		Stage V / Tier 4
Modelo do motor		4TN107FTT-6SMU1
Número de cilindros / Capacidade dos cilindros		4 - 4567 cm³
Potência nominal do motor / Potência		173 Hp / 127 kW
Binário máx. / Rotação do motor		805 Nm@1500 rpm
Sistema de refrigeração do motor		Água
Número de baterias		2
Bateria		12 V
Esforço de tração		11770 daN
Transmissão		
Tipo de transmissão		Hidrostático
Número de velocidades (para a frente / marcha-atrás)		2 / 2
Velocidade máxima de deslocação		30 km/h
Travão de estacionamento		Travão de mão automático negativo
Travão de serviço		Travões multidiscos imersos em óleo nos eixos dianteiro e traseiro
Rampa admissível - com carga / sem carga		32.40 % / 55.40 %
Hidráulico		
Tipo de bomba hidráulica		Bomba de cilindrada variável
Débito hidráulico - Pressão hidráulica		185 l/min - 350 bar
Capacidade do tanque		
Óleo do motor		13 l
Óleo hidráulico		290 l
Capacidade do depósito de combustível		315 l
Fluido de Exaustão Diesel (tipo AdBlue®)		24 l
Diversos		
Homologação segurança da cabina		Cabina ROPS - FOPS nível 2
Comandos		JSM

MHT 10135 ST5 - Esquemas dimensionais

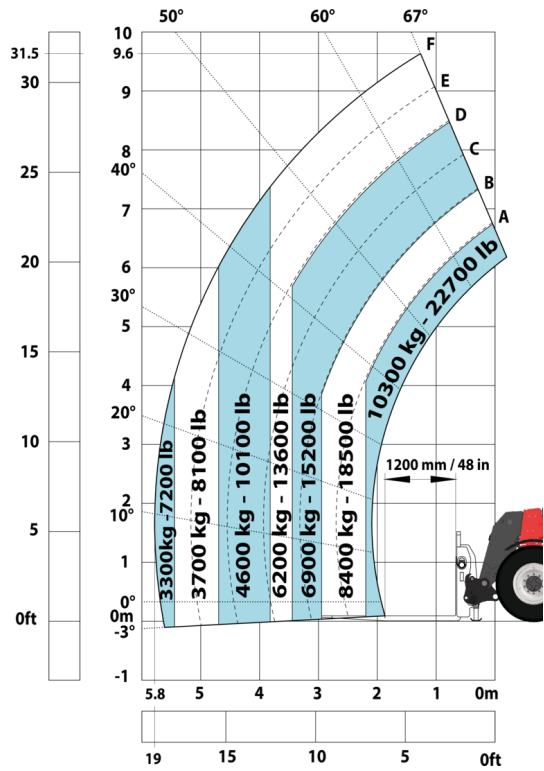


MHT 10135 ST5 - Diagramas de carga

Máquina sobre pneus com garfos LC 600 mm



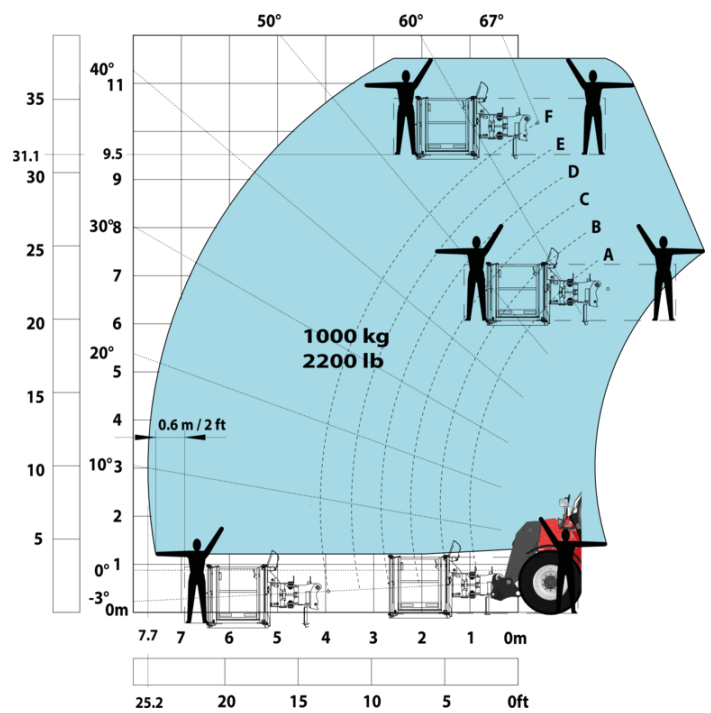
Máquina sobre pneus com garfos LC 1200 mm



Machine on tires with 3-hook jib 13500 kg (Metric)



Máquina sobre pneus com plataforma



Machine on tires with tire handler TH 51 (Metric)



Machine on tires with cylinder handler CH 4 (Metric)



Mining Specifications



 **MANITOU**
HANDLING YOUR WORLD

Sede Central

B.P. 249 - 430 rue de l'Aubinière

44150 Ancenis Cedex - France

Tél. : 00 33 (0)2 40 09 10 11 - Fax : 00 33 (0)2 40 09 10 97

www.manitou.com



Esta publicação apresenta uma descrição das versões e possibilidades de configuração dos produtos Manitou que podem possuir equipamentos diferentes. Os equipamentos apresentados nesta brochura podem ser de série, opcionais ou não estarem disponíveis consoante as versões. A Manitou reserva-se o direito de modificar, em qualquer momento e sem pré-aviso, as especificações descritas e representadas. As especificações referidas não comprometem o fabricante. Para mais informações, contacte o seu concessionário Manitou. Documento não contratual. A apresentação e as imagens dos produtos não são contratuais. Os logótipos, assim como a identidade visual da empresa, são propriedade da Manitou e não podem ser utilizados sem autorização. Todos os direitos reservados. As fotografias e os esquemas contidos na presente brochura só são fornecidos para fins de consulta e a título indicativo.

Manitou BF SA - Sociedade anónima com conselho de administração - Capital social: 39 668 399 Euros - 857 802 508 RCS Nantes