

Technisches Datenblatt :

MHT 10160 ST5



 **MANITOU**
HANDLING YOUR WORLD

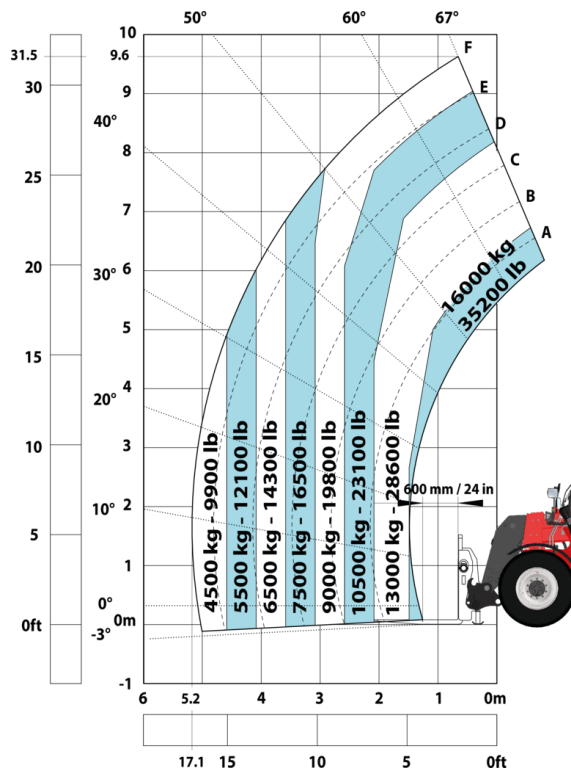
| Kapazität | | Metrisch |
|--|-----------|--|
| Max. Tragkraft | | 16000 kg |
| Schwerpunkt der Last | c | 600 mm |
| Max. Hubhöhe | | 9.60 m |
| Max. Reichweite | | 5.20 m |
| Gewicht und Abmessungen | | |
| Gesamtlänge | l1 | 7.35 m |
| Eigengewicht (mit Gabel) | | 20710 kg |
| Bodenfreiheit | m4 | 0.43 m |
| Radstand | y | 3.37 m |
| Länge bis zur Vorderseite der Gabeln | l2 | 6.15 m |
| Gesamtbreite | b1 | 2.48 m |
| Gesamthöhe | h17 | 2.99 m |
| Gesamtbreite der Kabine | b4 | 0.95 m |
| Aufwärtsneigewinkel | a4 | 12 ° |
| Abwärtsneigewinkel | a5 | 104 ° |
| Äußerer Wenderadius (über Reifen) | Wa1 | 5.20 m |
| Gabeln Länge / Gabeln Breite / Gabelquerschnitt | l / e / s | 1200 mm x 180 mm x 75 mm |
| Niveausgleich Regler | a9 | 9 ° |
| Reifen | | |
| Reifenmodelle | | 17,5-R25 |
| Anzahl der Vorderräder | | 2 / 2 |
| Antriebsräder (vorne / hinten) | | 2 / 2 |
| Steering mode | | 2-rad Lenkung, 4-rad Lenkung, Kребsgang |
| Motor | | |
| Marke | | Yanmar |
| Motomom | | Stage V, Tier 4 |
| Motormodell | | 4TN107FTT-6SMU1 |
| Zylinderzahl / Tragfähigkeit der Zylinder | | 4 - 4567 cm³ |
| Motorleistung (PS / kW) | | 173 Hp / 127 kW |
| Max. Drehmoment / Motorumdrehung | | 805 Nm@1500 rpm |
| Motorkühlsystem (wassergekühlt) | | Wasser |
| Number of batteries | | 2 |
| Batterie | | 12 V |
| Zugkraft | | 11770 daN |
| Getriebe | | |
| Typ | | Hydrostatisch |
| Anzahl der Gänge (vorwärts / rückwärts) | | 2 / 2 |
| Max. travel speed | | 30 km/h |
| Feststellbremse | | Automatische negative Parkbremse |
| Betriebsbremse | | Oil-immersed multi-discs braking on front & rear axles |
| Steigfähigkeit - beladen / unbeladen | | 32.40 % / 55.40 % |
| Hydraulisch | | |
| Typ Hydraulikpumpe | | Verstellpumpe |
| Hydraulikfluss - Hydraulikfördermenge – Hydraulikdruck | | 172 l/min - 350 bar |
| Tankkapazität | | |
| Motoröl | | 13 l |
| Hydrauliköl | | 290 l |
| Kraftstoff | | 315 l |
| Abgasnachbehandlung für Diesel (Typ AdBlue®) | | 24 l |
| Lärm und Vibrationen | | |
| Umgebungsgeräusch (LwA) | | 108 dB |
| Vibrationswert an Händen/Armen | | 2.50 m/s² |
| Sonstiges | | |
| Kabinen-Zertifizierung | | ROPS - FOPS Stufe 2 Kabine |
| Steuerungen | | JSM |
| Attachment recognition system (E-Reco) | | Standard |

MHT 10160 ST5 - Maßzeichnung

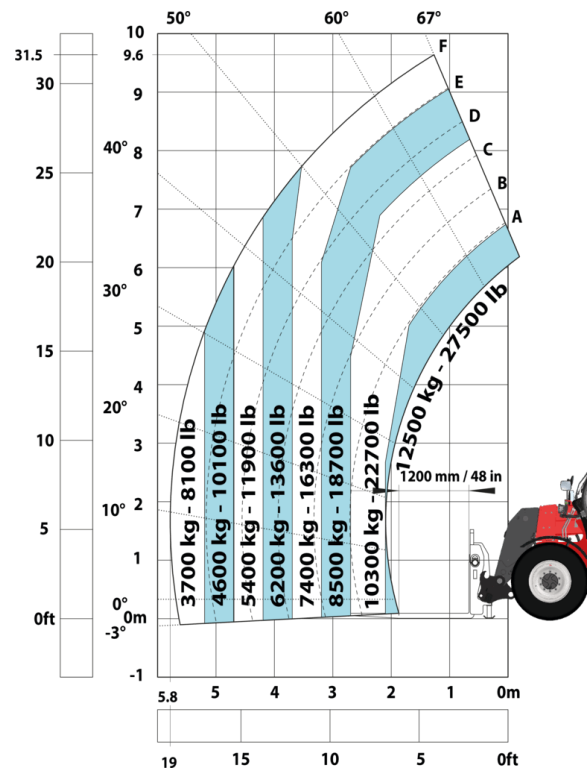


MHT 10160 ST5 - Lastdiagramm

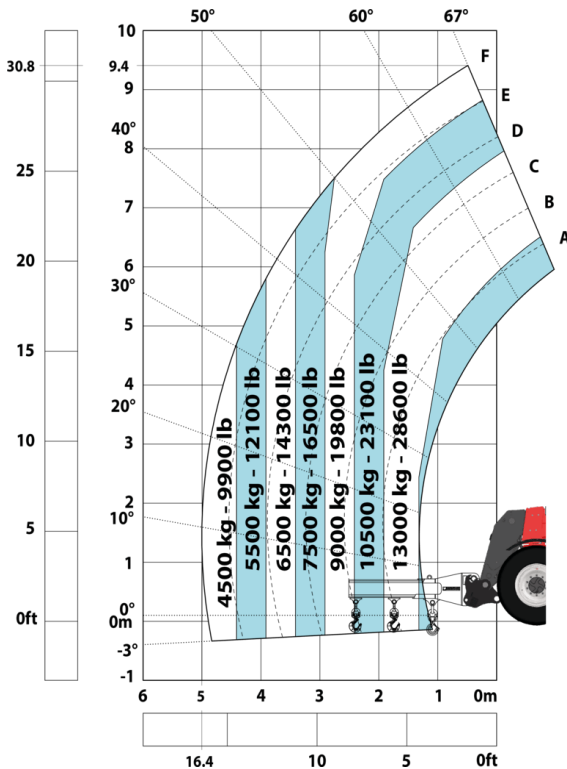
Maschine auf Rädern mit Gabelzinken LC 600 mm



Maschine auf Rädern mit Gabelzinken LC 1200 mm



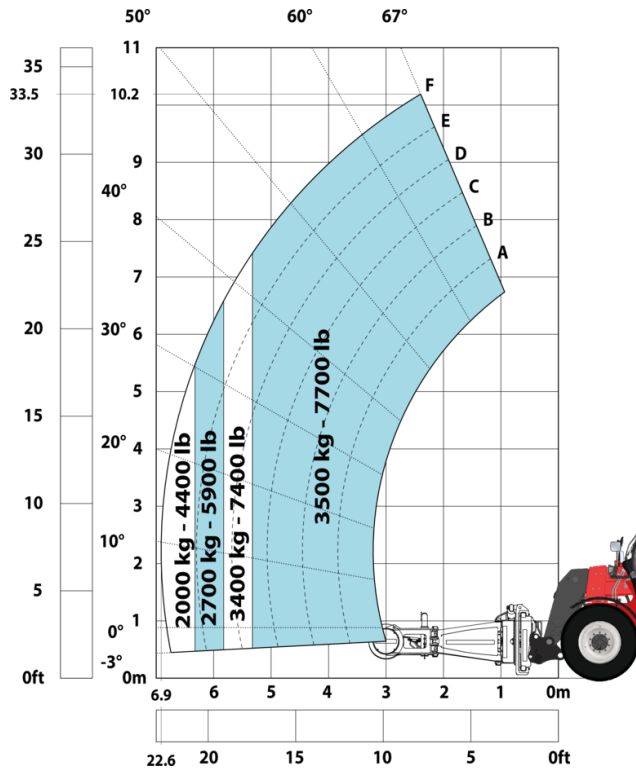
Machine on tires with 3-hook jib 16000 kg (Metric)



Maschine auf Rädern mit Arbeitskorb



Machine on tires with tire handler TH 51 (Metric)



Machine on tires with cylinder handler CH 4 (Metric)





Hauptsitz

B.P. 249 - 430 rue de l'Aubinière
44150 Ancenis Cedex - France

Tel: +33 (0)2 40 09 10 11 - Fax: +33 (0)2 40 09 10 97

www.manitou.com



In vorliegender Broschüre sind die Versionen und Konfigurationsoptionen für Manitou-Produkte beschrieben, die mit unterschiedlicher Ausrüstung ausgestattet werden können. Bei der in der Broschüre beschriebenen Ausrüstung kann es sich um Standard- oder Sonderausrüstung handeln oder um Ausrüstung, die für bestimmte Versionen nicht erhältlich ist. Manitou behält sich das Recht vor, jederzeit unangekündigte Änderungen an den gezeigten und beschriebenen Spezifikationen vorzunehmen. Der Hersteller haftet nicht für die angegebenen Spezifikationen. Für weitere Informationen wenden Sie sich bitte an Ihren Manitou-Händler. Dokument ohne Gewähr. Die Produktbeschreibungen können vom eigentlichen Produkt abweichen. Die Auflistung der Spezifikationen erhebt keinen Anspruch auf Vollständigkeit. Logos und visuelle Identität des Unternehmens sind Eigentum von Manitou und dürfen nicht ohne Genehmigung verwendet werden. Alle Rechte vorbehalten. Die in dieser Broschüre gezeigten Fotos und Abbildungen dienen lediglich Informationszwecken.

MANITOU BF SA - Aktiengesellschaft mit Vorstand - Aktienkapital: 39 668 399 Euro - 857 802 508 Handelsregister (RCS) Nantes