

Scheda tecnica :

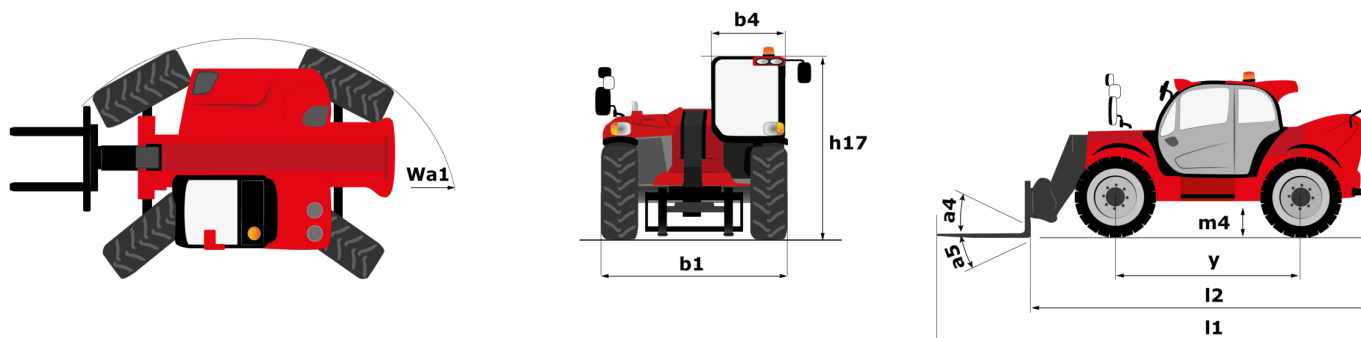
MHT 10160 ST5



 **MANITOU**
HANDLING YOUR WORLD

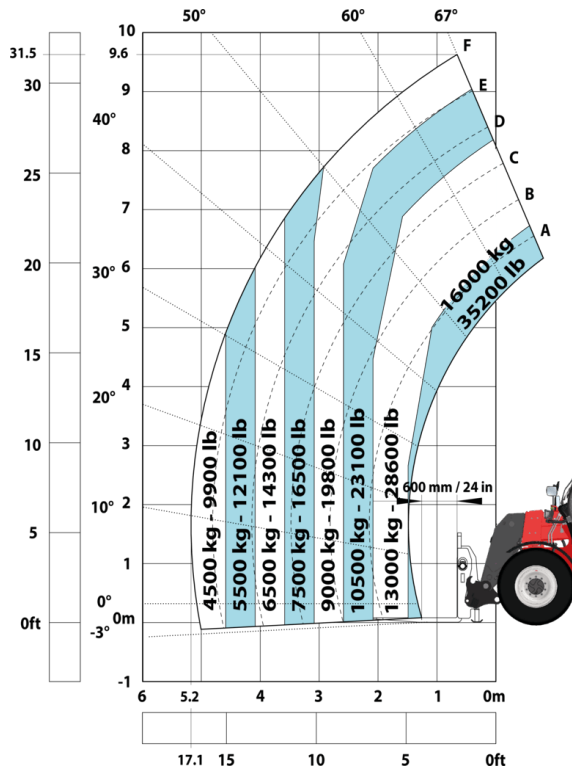
| Capacità | | Metrico |
|--|-----------|--|
| Portata massima | | 16000 kg |
| Baricentro del carico | c | 600 mm |
| Altezza massima di sollevamento | | 9.60 m |
| Sbraccio massimo | | 5.20 m |
| Peso e dimensioni | | |
| Lunghezza totale | l1 | 7.35 m |
| Peso a vuoto (con forche) | | 20710 kg |
| Altezza libera dal suolo | m4 | 0.43 m |
| Interasse | y | 3.37 m |
| Lunghezza al piano forche | l2 | 6.15 m |
| Larghezza | b1 | 2.48 m |
| Altezza | h17 | 2.99 m |
| Larghezza cabina | b4 | 0.95 m |
| Angolo di inclinazione verso l'alto | a4 | 12 ° |
| Angolo di inclinazione in avanti | a5 | 104 ° |
| Raggio di sterzata (esterno ruote) | Wa1 | 5.20 m |
| Lunghezza forche / Larghezza forche / Sezione forche | l / e / s | 1200 mm x 180 mm x 75 mm |
| Correttore di livello | a9 | 9 ° |
| Pneumatici | | |
| Modelli di pneumatici | | 17,5-R25 |
| Numero ruote anteriori / di ruote posteriori | | 2 / 2 |
| Ruote motrici (anteriori / posteriori) | | 2 / 2 |
| Tipi di sterzata | | 2 ruote direttrici, 4 ruote direttrici, Sterzata a "granchio" |
| Motore | | |
| Marca motore | | Yanmar |
| Norma motore | | Stage V, Tier 4 |
| Modello motore | | 4TN107FTT-6SMU1 |
| Numero di cilindri / Cilindrata | | 4 - 4567 cm ³ |
| Potenza nominale motore (cv) / Potenza | | 173 cv / 127 kW |
| Coppia massima / Regime motore | | 805 Nm@1500 rpm |
| Sistema di raffreddamento motore | | Acqua |
| Numero batterie | | 2 |
| Batteria | | 12 V |
| Forza di trazione | | 11770 daN |
| Trasmissione | | |
| Tipo di trasmissione | | Idrostatico |
| Numero di marce (avanti / indietro) | | 2 / 2 |
| Max. travel speed | | 30 km/h |
| Freno stazionamento | | Freno di stazionamento negativo automatico |
| Freno di servizio | | Freni multidisco a bagno d'olio su assale anteriore e posteriore |
| Pendenza superabile - con carico / senza carico | | 32.40 % / 55.40 % |
| Idraulico | | |
| Tipo di pompa | | Pompa a cilindrata variabile |
| Portata idraulica - Pressione idraulica | | 172 l/min - 350 bar |
| Capacità del serbatoio | | |
| Olio motore | | 13 l |
| Capacità del serbatoio del carburante | | 315 l |
| Liquido additivo diesel DEF (tipo AdBlue®) | | 24 l |
| Rumore e vibrazione | | |
| Rumorosità nell'ambiente (LWA) | | 108 dB |
| Vibrazione sul gruppo complesso mani/braccia | | < 2.50 m/s ² |
| Varie | | |
| Certificazione della cabina | | Cabina ROPS - FOPS Livello 2 |
| Comandi | | JSM |
| Riconoscimento automatico degli accessori (E-Reco) | | Standard |

MHT 10160 ST5 - Disegno quotato

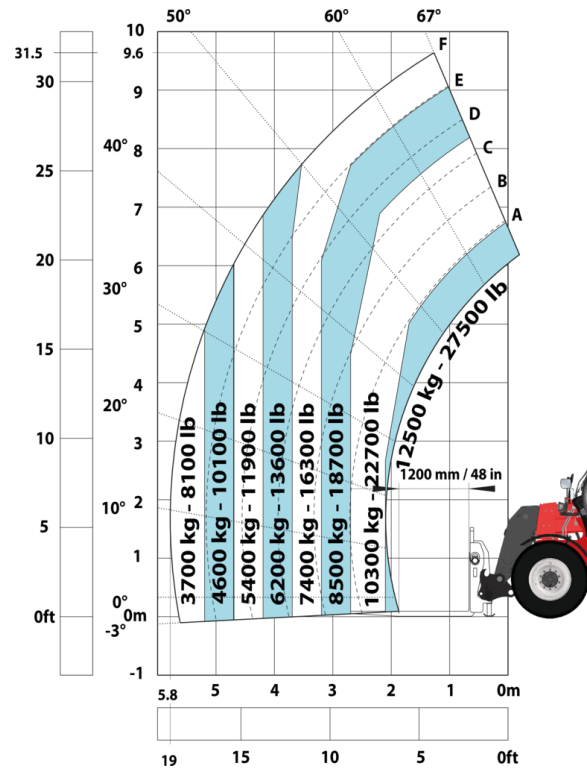


MHT 10160 ST5 - Diagramma di carico

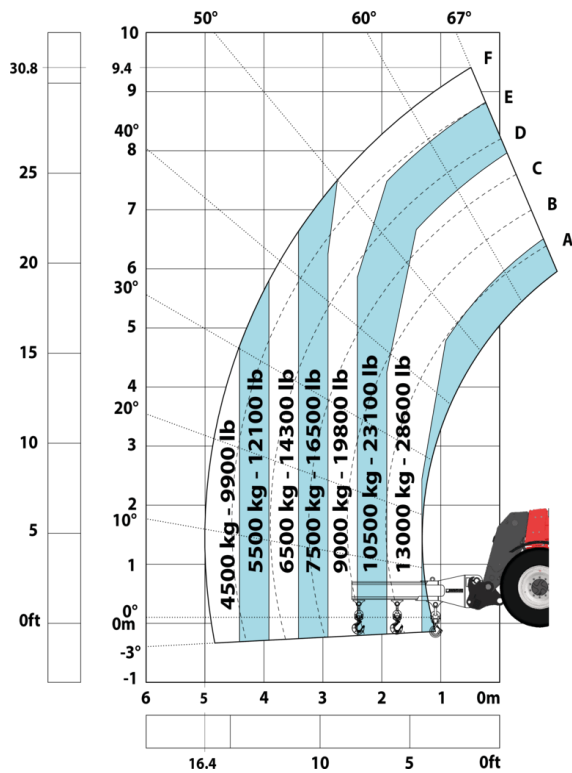
Macchina su pneumatici con forche Cd_g 600 mm



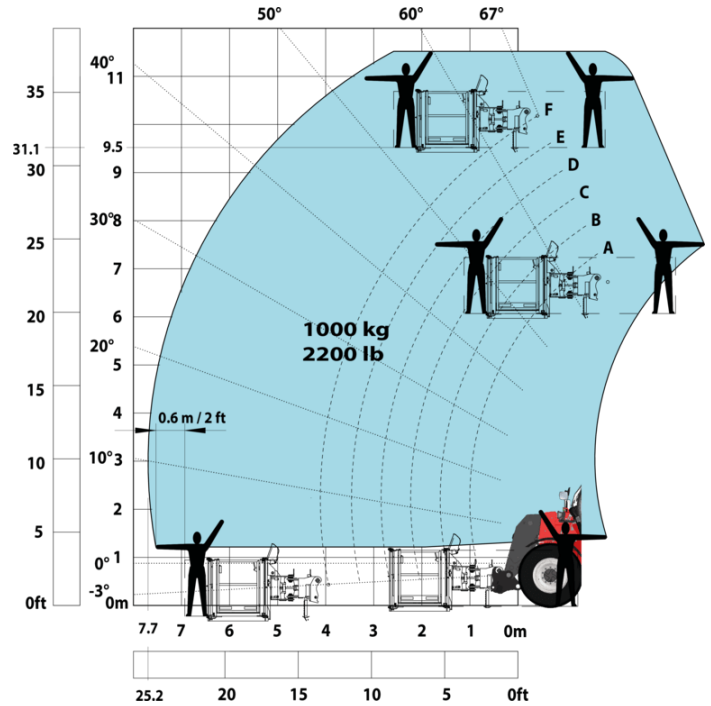
Macchina su pneumatici con forche Cd_g 1200 mm



Macchina su pneumatici con braccetto 3 ganci 16000 kg (Metric)

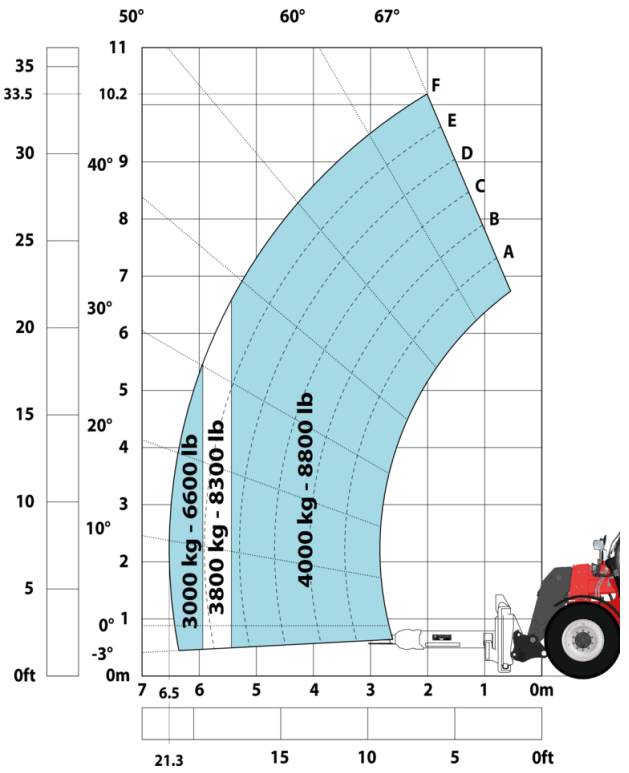
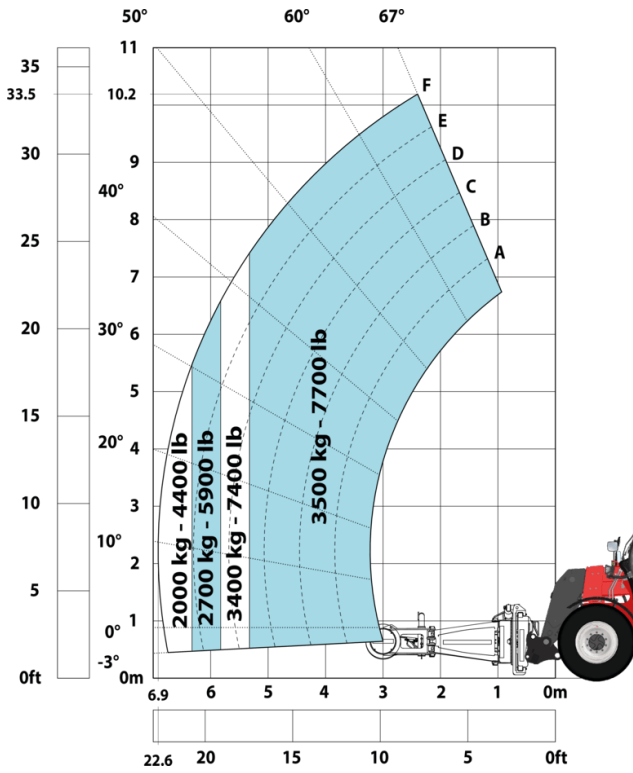


Macchina su pneumatici con cestello



Macchina su pneumatici con pinza gomme TH 51 (Metric)

Macchina su pneumatici con pinza cilindri CH 4 (Metric)





MANITOU **HANDLING YOUR WORLD**

Sede centrale

MANITOU ITALIA Srl

Via Cristoforo Colombo 2, Loc. Cavazzona - 41013 CASTELFRANCO EMILIA (MO)

Tel: 059.95.98.11 - Fax 059.95.98.65

www.manitou.com



Questa pubblicazione presenta la descrizione delle versioni e delle possibilità di configurazione dei prodotti Manitou, che possono differire per attrezzature. Gli allestimenti presentati nel presente opuscolo possono essere di serie, optional o non disponibili, a seconda delle versioni. Manitou si riserva il diritto di modificare, in qualsiasi momento e senza alcun preavviso, le specifiche tecniche descritte e rappresentate. Le specifiche indicate non rappresentano alcun obbligo per il costruttore. Per maggiori dettagli, rivolgersi al proprio concessionario Manitou. Documento non contrattuale. Elenco delle specifiche non esaustivo. I loghi nonché l'identità visiva dell'azienda sono di proprietà di Manitou e non possono essere utilizzati senza autorizzazione. Tutti i diritti riservati. Le immagini e gli schemi contenuti nel presente opuscolo sono forniti esclusivamente a fini di consultazione e a titolo indicativo.

Manitou BF SA - Società anonima con consiglio di amministrazione. Capitale sociale: 39,668,399 euro - 857 802 508 RCS Nantes