

Karta danych technicznych :

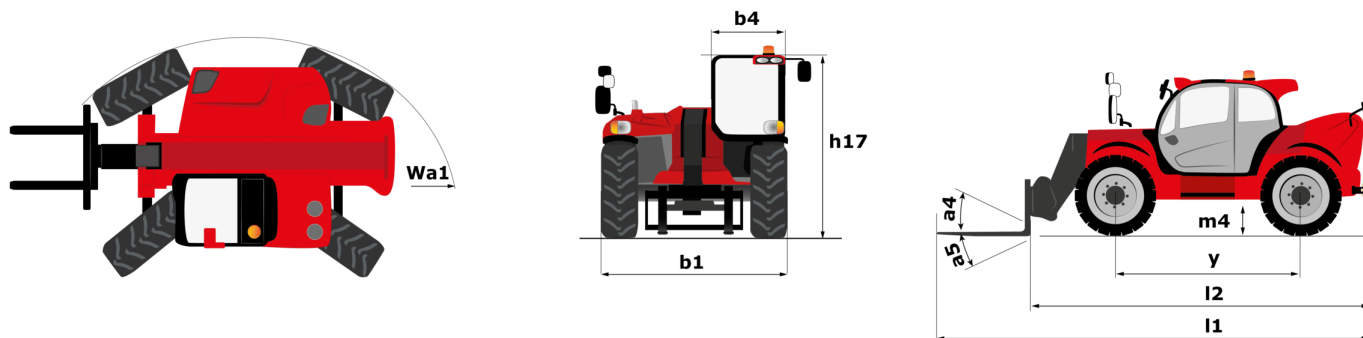
MHT 10200 ST5



 **MANITOU**
HANDLING YOUR WORLD

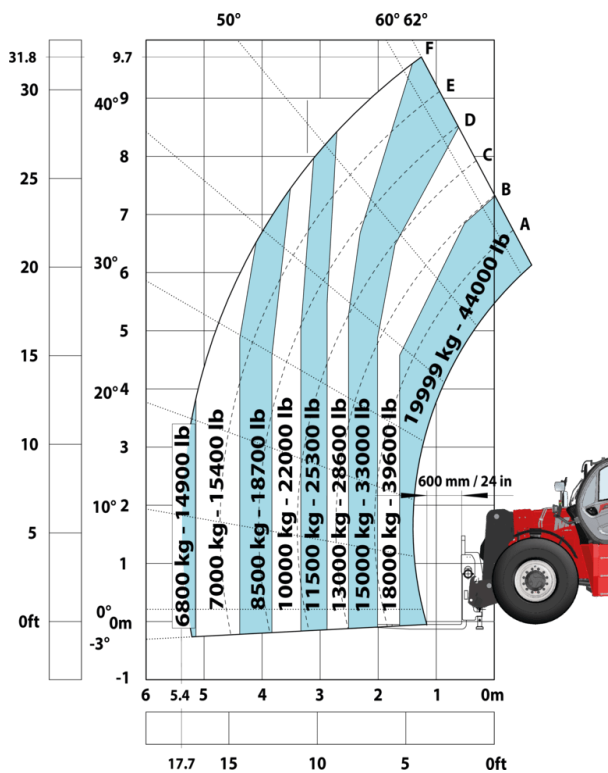
Pojemność		Metryczny
Udźwig max.		19999 kg
Środek ciężkości ładunku	c	600 mm
Max. wysokość podnoszenia		9.70 m
Wysięg max.		5.40 m
Waga i wymiary		
Długość całkowita	l1	7.90 m
Masa bez ładunku (z widłami) z kabiną		26850 kg
Prześwit	m4	0.41 m
Rozstaw osi	y	3.75 m
Długość do czoła widel	l2	6.70 m
Szerokość całkowita	b1	2.58 m
Wysokość całkowita	h17	2.98 m
Szerokość całkowita kabiny	b4	0.95 m
Kąt nabierania	a4	14 °
Kąt wysypu	a5	103 °
Zewnętrzny promień skrętu (po krawędziach opon)	Wa1	5.60 m
Długość widel / Szerokość widel / Przekrój widel	l / e / s	1200 mm x 200 mm / 80 mm
Korektor poziomowania ramy	a9	10 °
Koła		
Ogumienie standardowe		16.00 R25
Liczba kół przednich / tylnych		2 / 2
Koła napędzane (przód / tył)		2 / 2
Tryb sterowania		2 koła skrętne, 4 koła skrętne, Tryb "kraba"
Silnik		
Producent silnika		Yanmar
Norma emisji spalin		Stage V / Tier 4
Model silnika		4TN107FTT-6SMU2
Liczba silowników / Parametry silowników		4 - 4567 cm³
Moc znamionowa silnika spalinowego / Moc		211 Hp / 155 kW
Max. moment obrotowy / Obroty silnika		805 Nm@1500 rpm
Układ chłodzenia silnika		Woda
Liczba akumulatorów		2
Akumulator		12 V
Siła uciążu (z obciążeniem)		18140 daN
Transmisja		
Typ przekładni		Hydrostatyczny
Liczba biegów (do przodu) / tyłu		2 / 2
Prędkość maksymalna		25 km/h
Hamulec postojowy		Automatyczny hamulec postojowy (negatywny)
Hamulec serisowy		Tarcze hamulcowe w kąpiel olejowej na osi przedniej i tylnej
Zdolność pokonywania wzniesień - z obciążeniem / bez obciążenia		30.50 % / 58.90 %
hydrauliczny		
Typ pompy hydraulicznej		Pompa wielotłoczkowa o zmiennym wydatku (LSU)
Przepływ - Ciśnienie hydrauliki		275 l/min - 350 bar
Pojemność zbiornika		
Olej silnikowy		13 l
Olej hydrauliczny		290 l
Pojemność zbiornika paliwa		315 l
Płyn DEF (typ AdBlue®)		24 l
Hałas i wibracje		
Hałas na stanowisku operatora (LpA)		75 dB
Hałas na zewnątrz (LwA)		109 dB
Wibracje przenoszone na ręce/ramiona		< 2.50 m/s²
Pozostałe		
Homologacja bezpieczeństwa kabiny		ROPS - FOPS level 2 cab
Rodzaj sterowania		JSM
System rozpoznawania osprzętu (E-Reco)		Standard

MHT 10200 ST5 - Rysunek wymiarowy

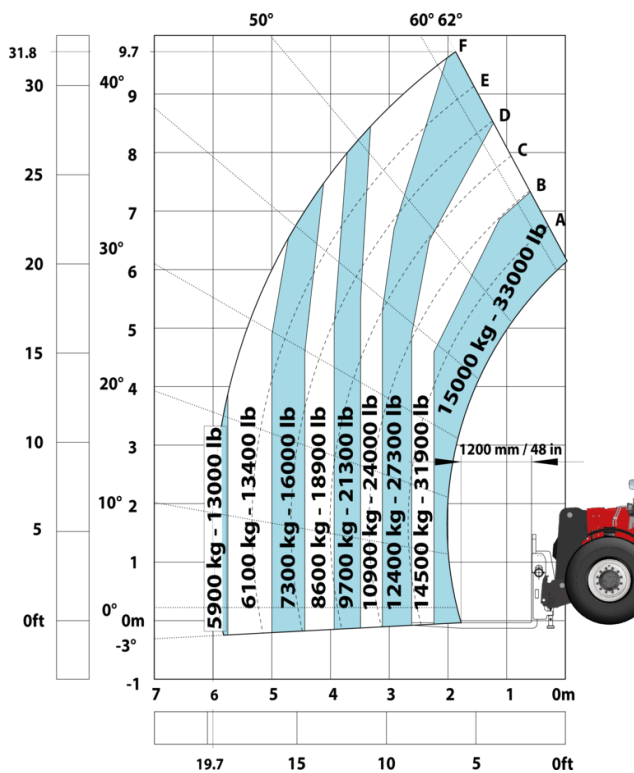


MHT 10200 ST5 - Wykresy obciążenia

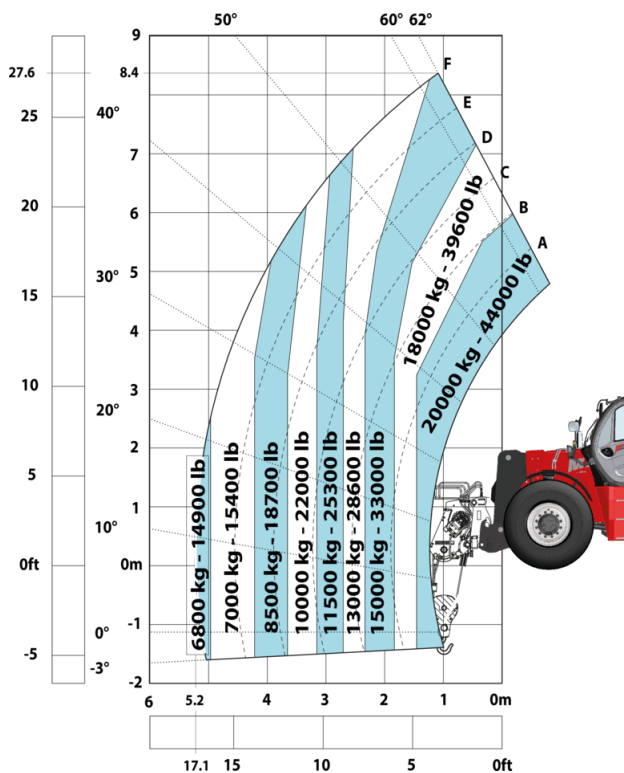
Maszyna na kołach z widłami LC 600 mm



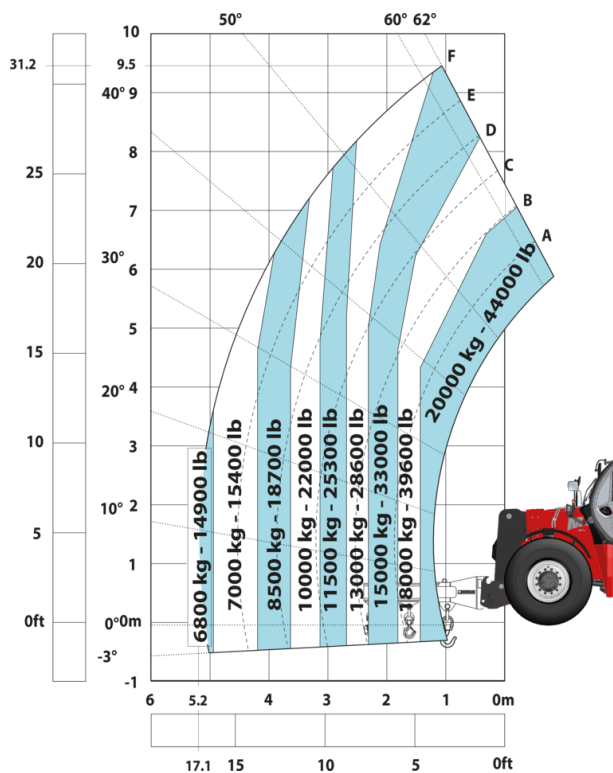
Maszyna na kołach z widłami LC 1200 mm



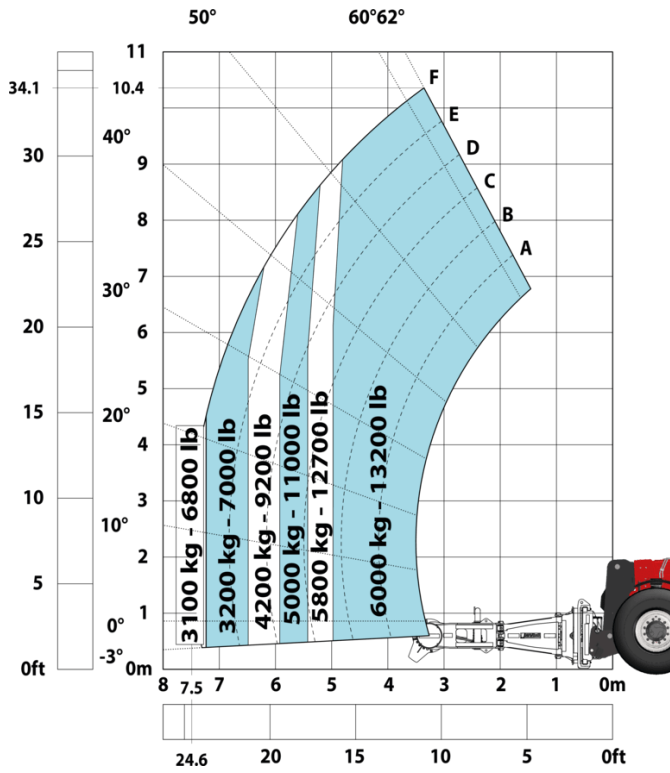
Machine on tires with winch 20000 kg (Metric)



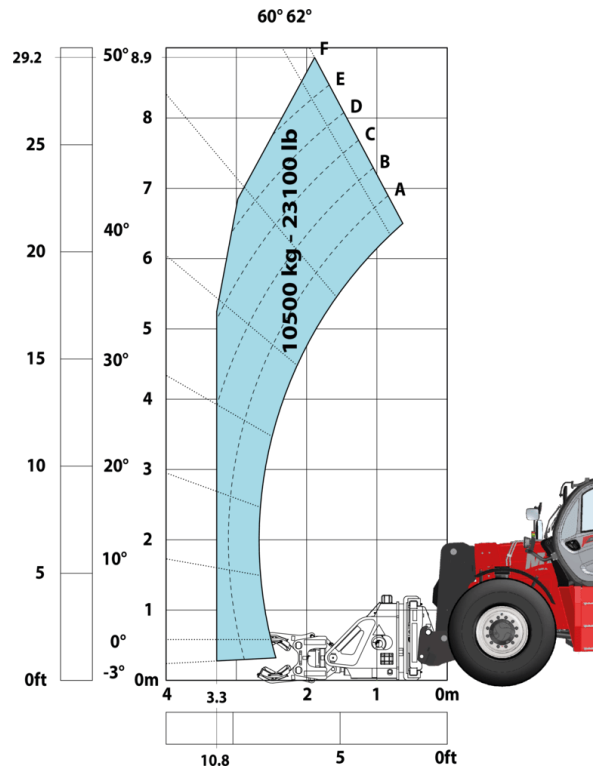
Machine on tires with 3-hook jib 20000 kg (Metric)



Machine on tires with tire handler TH 57 (Metric)



Machine on tires with cylinder handler CH 10 (Metric)



Mining Specifications



MANITOU HANDLING YOUR WORLD

Siedziba główna

B.P. 249 - 430 rue de l'Aubinière

44150 Ancenis Cedex - France

Tel: +33 (0)2 40 09 10 11 - Fax: +33 (0)2 40 09 10 97

www.manitou.com



Niniejsza publikacja opisuje wersje i możliwości konfiguracji produktów Manitou, które mogą różnić się wyposażeniem. Wyposażenie przedstawione w niniejszej broszurze może być standardowe, opcjonalne lub niedostępne w zależności od wersji. Manitou zastrzega sobie prawo do zmiany opisanych i przedstawionych specyfikacji w dowolnym momencie bez uprzedzenia. Przedstawione specyfikacje nie są wiążące dla producenta. Aby uzyskać więcej szczegółów, należy skontaktować się z dealerm Manitou. Dokument niebędący umową. Prezentacja i wizualizacje produktów nie są umowne. Loga i identyfikacja wizualna firmy są własnością Manitou i nie mogą być wykorzystywane bez zgody. Wszelkie prawa zastrzeżone. Zdjęcia i schematy zawarte w niniejszej broszurze służą wyłącznie celom poglądowym.
Manitou BF SA - Spółka akcyjna z Radą Dyrektorów - Kapitał zakładowy: 39 668 399 euro - 857 802 508 RCS Nantes