

Scheda tecnica :

MRT 1845 115

VISION



 **MANITOU**
HANDLING YOUR WORLD

Capacità		Metrico
Portata massima		4500 kg
Altezza massima di sollevamento		18 m
Sbraccio massimo		15.20 m
Peso e dimensioni		
Lunghezza (con forche)	l1	7.26 m
Lunghezza al piano forche	l2	6.06 m
Larghezza	b1	2.42 m
Altezza	h17	3.04 m
Larghezza cabina	b4	0.96 m
Raggio di sterzata (esterno ruote)	Wa1	3.92 m
Altezza libera dal suolo	m4	0.37 m
Interasse	y	2.43 m
Angolo di inclinazione verso l'alto	a4	10 °
Angolo di inclinazione in avanti	a5	107 °
Rotazione della torretta		400 °
Peso		14100 kg
Lunghezza forche / Larghezza forche / Sezione forche	l / e / s	1200 mm x 125 mm x 50 mm
Pneumatici		
Modelli di pneumatici		405/70-20
Ruote motrici (anteriori / posteriori)		2 / 2
Tipi di sterzata		2 ruote direttrici, 4 ruote direttrici, Sterzata a "granchio"
Stabilizzatori		
Tipo stabilizzatori		Tipo di aletta
Comandi con stabilizzatori		Stabilizzatori a comando indipendente o combinato
Motore		
Marca motore		Deutz
Norma motore		Stage V, Tier 4
Modello motore		TCD 3.6 L4
Potenza motore (CV / kW)		116 cv / 85 kW
Coppia massima / Rotazione motore (min)		460 Nm @ 1600 rpm
Numero di cilindri - Cilindrata		4 - 3620 cm³
Sistema di raffreddamento motore		Raffreddamento ad acqua
Circuito Elettrico		
Numero batterie / Batteria		2 x 12 V
12V Capacità batteria		120 Ah
Corrente di avviamento della batteria		850 A
Trasmissione		
Tipo di trasmissione		Idrostatico
Numero di marce (avanti / indietro)		2 / 2
Velocità massima di spostamento		40 km/h
Forza di trazione		9700 daN
Freno stazionamento		Freno di stazionamento negativo automatico
Freno di servizio		Freni multidisco a bagno d'olio su assale anteriore e posteriore
Performance		
Pendenza superabile - con carico / senza carico		46.60 % / 50.90 %
Idraulico		
Tipo di pompa		Pompa a cilindrata variabile
Portata idraulica		116 l/min
Pressione idraulica		275 bar
Capacità del serbatoio		
Olio motore		11 l
Carburante		130 l
Liquido additivo diesel DEF (tipo AdBlue®)		11 l
Rumore e vibrazione		
Rumorosità al posto di guida (LpA)		68 dB
Rumorosità nell'ambiente (LwA)		106 dB
Vibrazione sul gruppo complesso mani/braccia		2.50 m/s²
Varie		
Ruote direttrici (anteriori / posteriori)		2 / 2
Comandi		2 Joystick
Certificazione della cabina		Cabina ROPS - FOPS Livello 2
Riconoscimento automatico degli accessori (E-Reco)		Standard

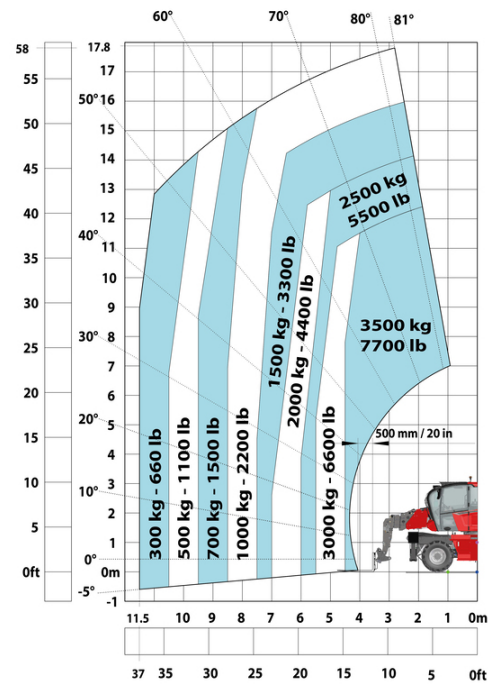
MRT 1845 115 - Disegno quotato



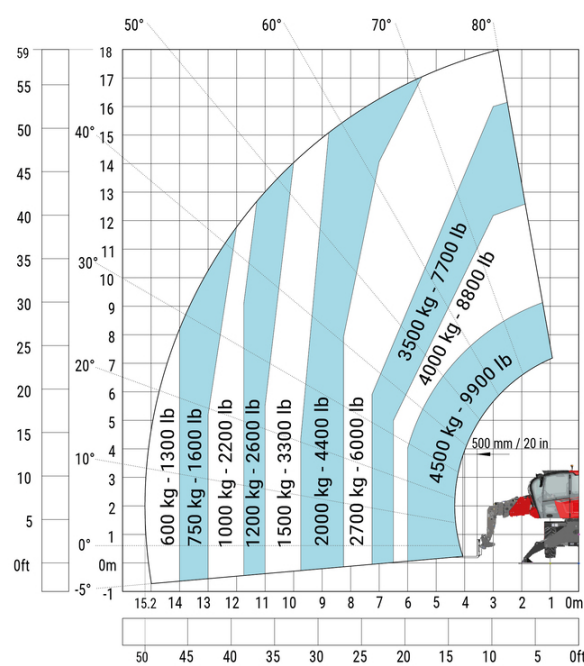
Altri dati			
Lunghezza del telaio		l14	4.67 m
Interasse		y	2.43 m
Altezza libera dal suolo		m4	0.37 m
Sbalzo contrappeso (torretta a 90°)		a7	2.50 m
Lunghezza agli stabilizzatori		l12	4.41 m
Larghezza massima con stabilizzatori estesi		b7	4.01 m
Luce libera dal suolo sotto pneumatici anteriori su stabilizzatori		m5	0.18 m

MRT 1845 115 - Diagramma di carico

Macchina su pneumatici con forche



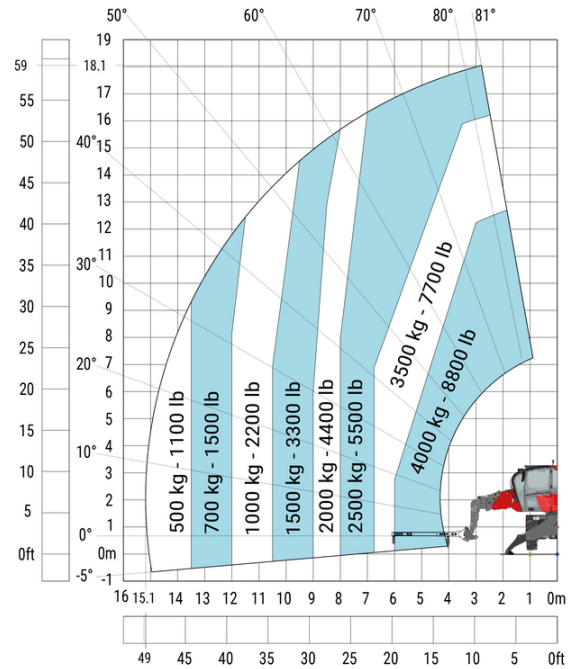
Rotazione su stabilizzatori con forche



Rotazione su stabilizzatori con argano da 5000 kg



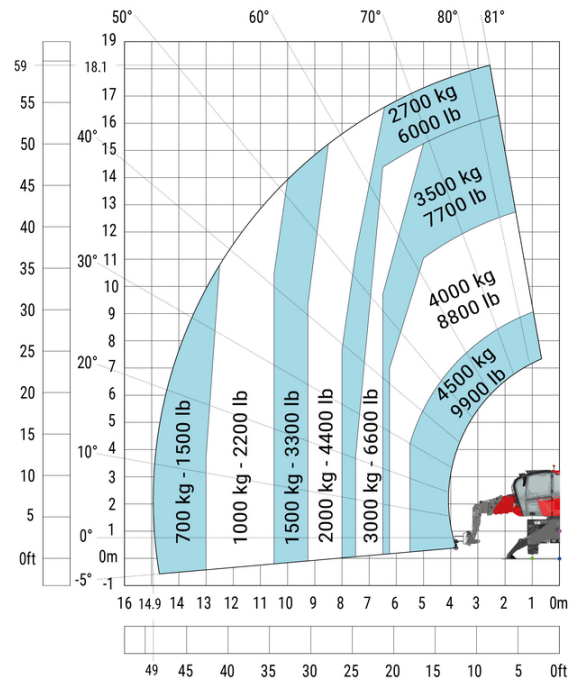
Macchina su stabilizzatori abbassati con braccio da 4000 kg (sistema metrico)



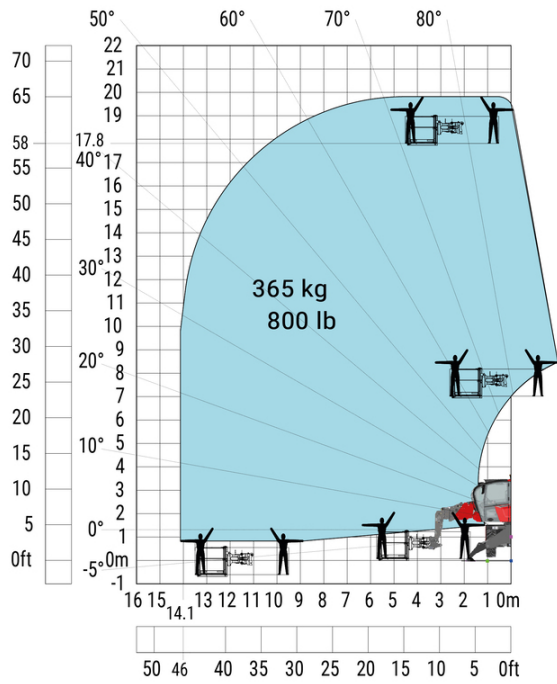
Macchina su stabilizzatori abbassati con braccio da 1500 kg con verricello (Metrico)



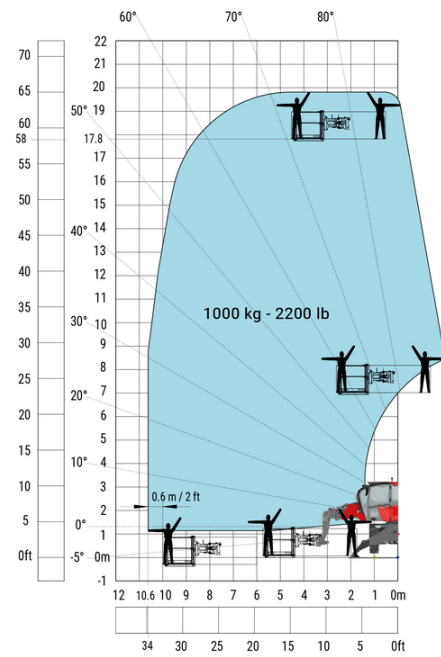
Macchina su stabilizzatori abbassati con gancio 5000 kg (metrico)

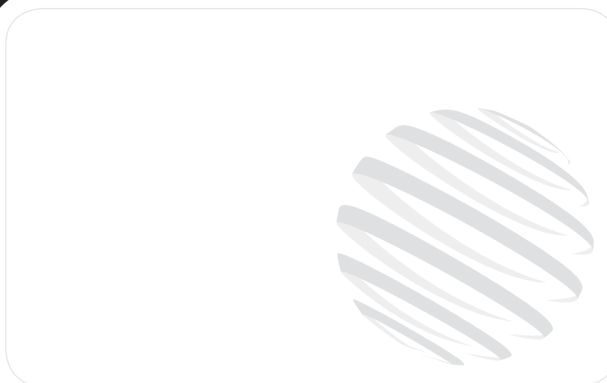


Rotazione su stabilizzatori con cestello da 365 kg



Rotazione su stabilizzatori con cestello da 1000 kg



**Sede centrale**

MANITOU ITALIA Srl

Via Cristoforo Colombo 2, Loc. Cavazzona - 41013 CASTELFRANCO EMILIA (MO)

Tel: 059.95.98.11 - Fax 059.95.98.65

www.manitou.com

Questa pubblicazione presenta la descrizione delle versioni e delle possibilità di configurazione dei prodotti Manitou, che possono differire per attrezzature. Gli allestimenti presentati nel presente opuscolo possono essere di serie, optional o non disponibili, a seconda delle versioni. Manitou si riserva il diritto di modificare, in qualsiasi momento e senza alcun preavviso, le specifiche tecniche descritte e rappresentate. Le specifiche indicate non rappresentano alcun obbligo per il costruttore. Per maggiori dettagli, rivolgersi al proprio concessionario Manitou. Documento non contrattuale. Elenco delle specifiche non esaustivo. I loghi nonché l'identità visiva dell'azienda sono di proprietà di Manitou e non possono essere utilizzati senza autorizzazione. Tutti i diritti riservati. Le immagini e gli schemi contenuti nel presente opuscolo sono forniti esclusivamente a fini di consultazione e a titolo indicativo.

Manitou BF SA - Società anonima con consiglio di amministrazione. Capitale sociale: 39,668,399 euro - 857 802 508 RCS Nantes