

Karta danych technicznych :

MRT 2145 115

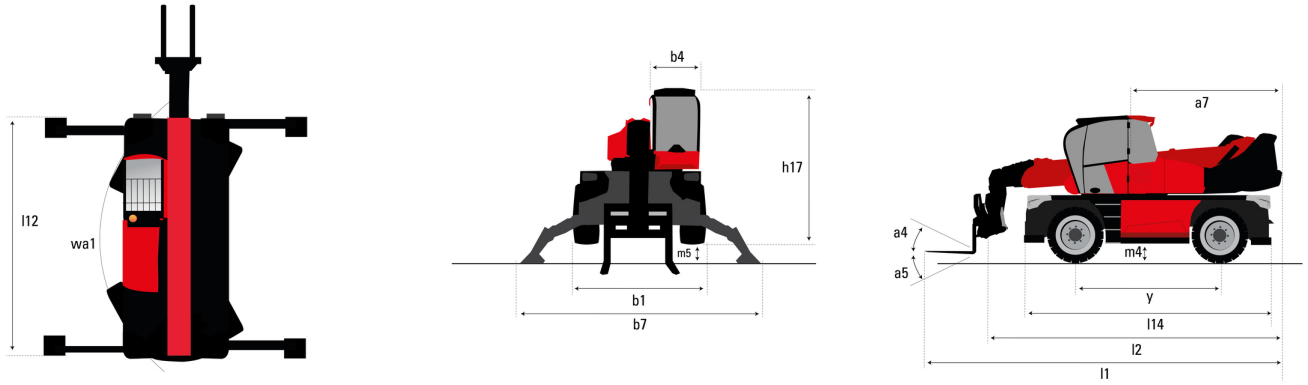
VISION



 **MANITOU**
HANDLING YOUR WORLD

Pojemność		Metyczny
Udźwig max.		4500 kg
Max. wysokość podnoszenia		20.60 m
Wysięg max.		18 m
Waga i wymiary		
Długość całkowita (z widłami)	l1	7.93 m
Długość do czola widel	l2	6.73 m
Szerokość całkowita	b1	2.48 m
Wysokość całkowita	h17	3.04 m
Szerokość całkowita kabiny	b4	0.96 m
Prześwit	m4	0.37 m
Rozstaw osi	y	2.73 m
Kąt nabierania	a4	10 °
Kąt wysypu	a5	107 °
Obrót wieżyczki / wieżyczki (maks.)		400 ° or 400 °
Masa całkowita		14900 kg
Długość widel / Szerokość widel / Przekrój widel	l / e / s	1200 mm x 125 mm x 50 mm
Koła		
Ogumienie standardowe		18-19,5
Koła napędzane (przód / tył)		2 / 2
Tryb sterowania		2 koła skrętne, 4 koła skrętne, Tryb "kraba"
Stabilizatory		
Typ stabilizatorów		Spider Type
Sterowanie ze stabilizatorami		Sterowanie stabilizatorami: pojedyncze lub jednoczesne
Silnik		
Producent silnika		Deutz
Norma emisji spalin		Stage V / Tier 4
Model silnika		TCD 3.6 L4
Moc znamionowa silnika spalinowego / Moc / Obroty silnika		116 Hp / 85 kW @ 2200 rpm
Max. moment obrotowy / Engine rotation (min)		460 Nm @ 1600 rpm
Liczba silowników - Parametry silowników		4 - 3620 cm³
Układ chłodzenia silnika		Chłodzenie wodą
Obwód elektryczny		
Liczba akumulatorów / Akumulator		2 x 12 V
12V Pojemność baterii		120 Ah
Battery starting current		(EN)850 A
Transmisja		
Typ przekładni		Hydrostatyczny
Liczba biegów (do przodu) / tyłu		2 / 2
Prędkość maksymalna		40 km/h
Siła uciągu (z obciążeniem)		9700 daN
Hamulec postojowy		Automatyczny hamulec postojowy (negatywny)
Hamulec serisowy		Tarcze hamulcowe w kąpieli olejowej na osi przedniej i tylnej
Wydajność		
Zdolność pokonywania wzniesień - z obciążeniem / bez obciążenia		48.70 % / 49.80 %
hydrauliczny		
Typ pompy hydraulicznej		Pompa wielotłoczkowa o zmiennym wydatku (LSU)
Przepływ		116 l/min
Ciśnienie hydrauliki		275 bar
Pojemność zbiornika		
Olej silnikowy		11 l
Pojemność zbiornika paliwa		133 l
Płyn DEF (typ AdBlue®)		11 l
Hałas i wibracje		
Hałas na stanowisku operatora (LpA)		68 dB
Hałas na zewnątrz (LwA)		106 dB
Wibracje przenoszone na ręce/ramiona		< 2.50 m/s²
Pozostałe		
Koła skrętne (przód / tył)		2 / 2
Rodzaj sterowania		2 "joysticki"
Homologacja bezpieczeństwa kabiny		ROPS - FOPS level 2 cab
System rozpoznawania osprzętu (E-Reco)		Standard

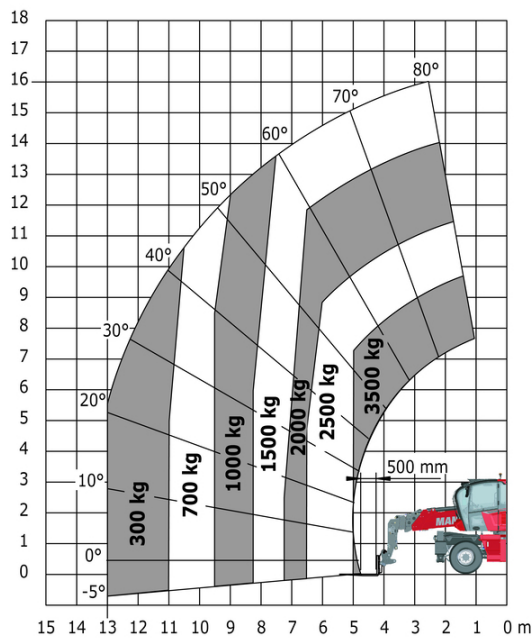
MRT 2145 115 - Rysunek wymiarowy



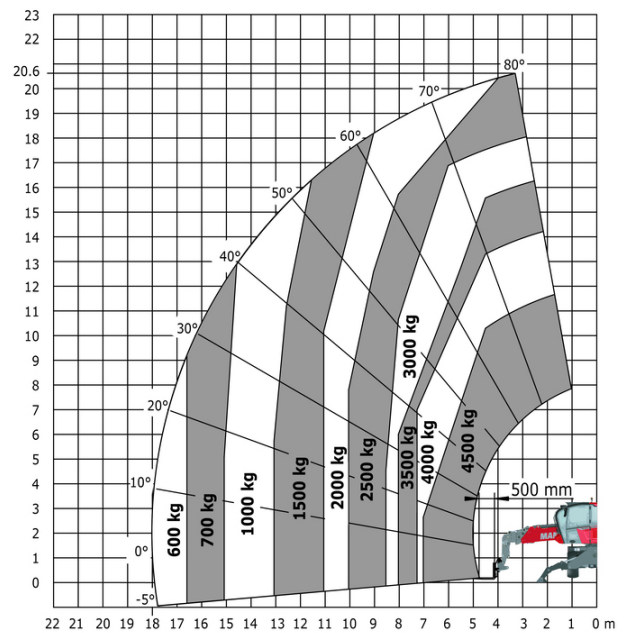
Inne dane		Metryczny
Długość ramy	l14	4.97 m
Rozstaw osi	y	2.73 m
Prześwit	m4	0.37 m
Wysunięcie przeciwwagi (wieża na 90°)	a7	2.50 m
Kąt nabierania	a4	10 °
Kąt wysypu	a5	107 °
Długość całkowita do stabilizatorów	l12	4.71 m
Zewnętrzny promień skrętu (po krawędziach opon)	Wa1	4.16 m
Szerokość całkowita z rozłożonymi stabilizatorami	b7	4.98 m
Wysokość całkowita	h17	3.04 m
Prześwit pod przednimi oponami, na stabilizatorach	m5	0.18 m

MRT 2145 115 - Wykresy obciążenia

Maszyna na oponach, z widłami

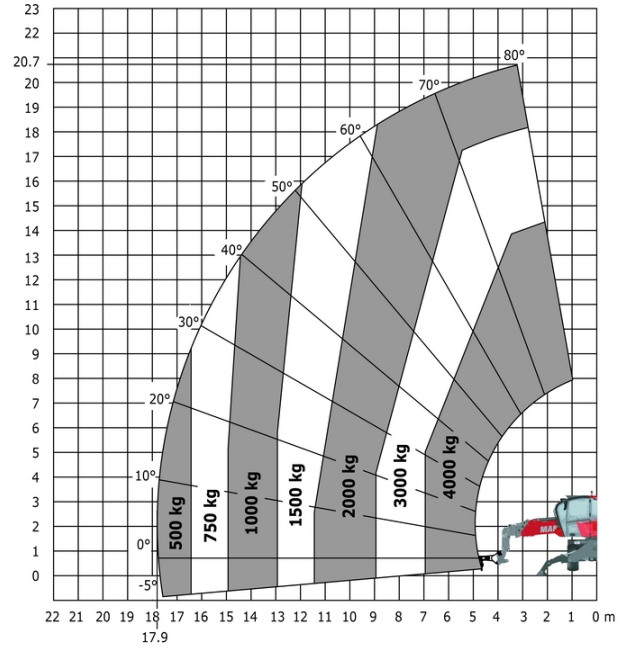
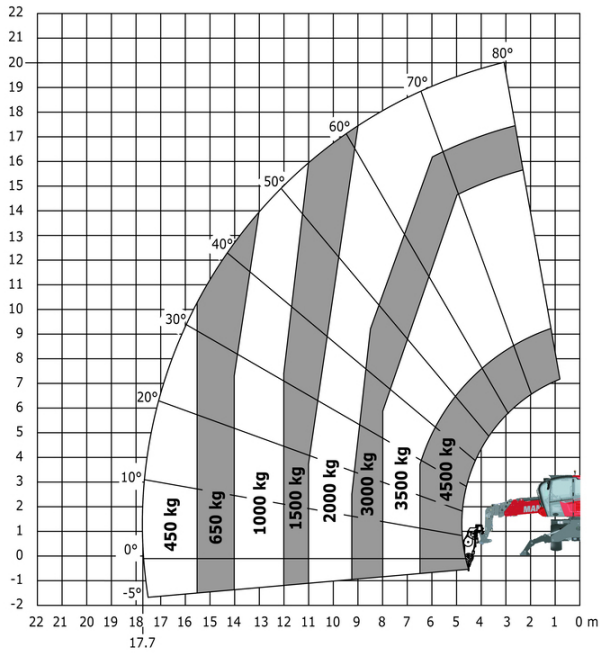


Maszyna na stabilizatorach, z obróconą wieżą, z widłami



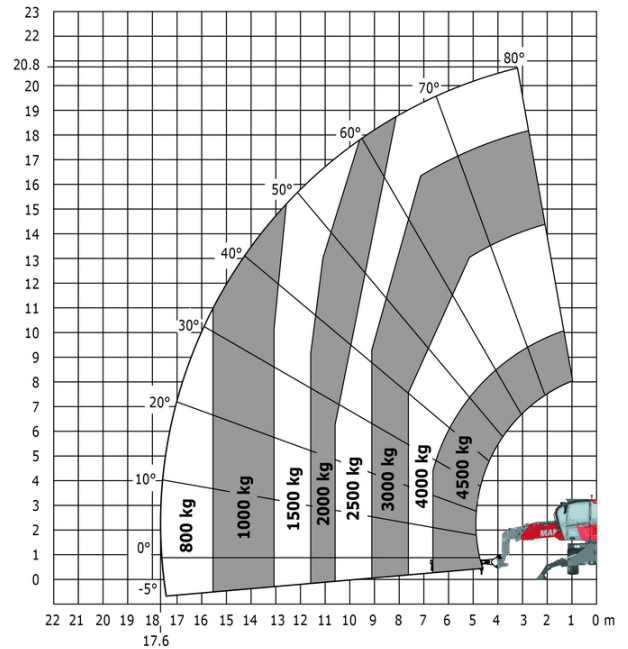
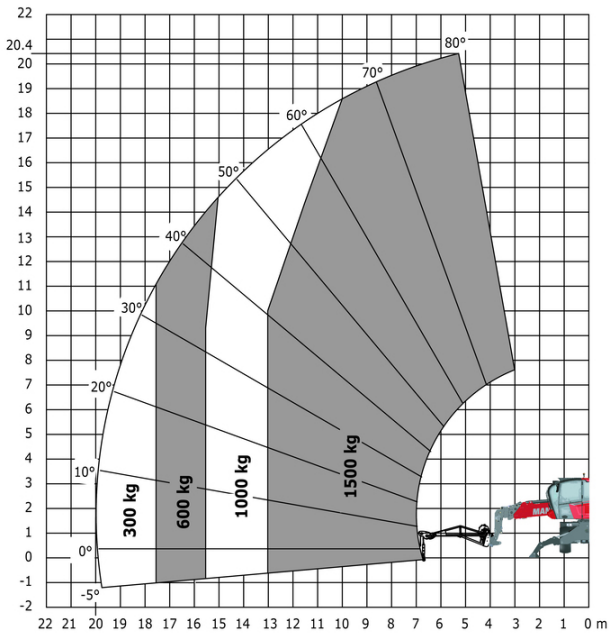
Maszyna na stabilizatorach, z obróconą wieżą, z wciągarką 5000 kg

Machine on lowered stabilisers with 4000 kg jib (Metric)

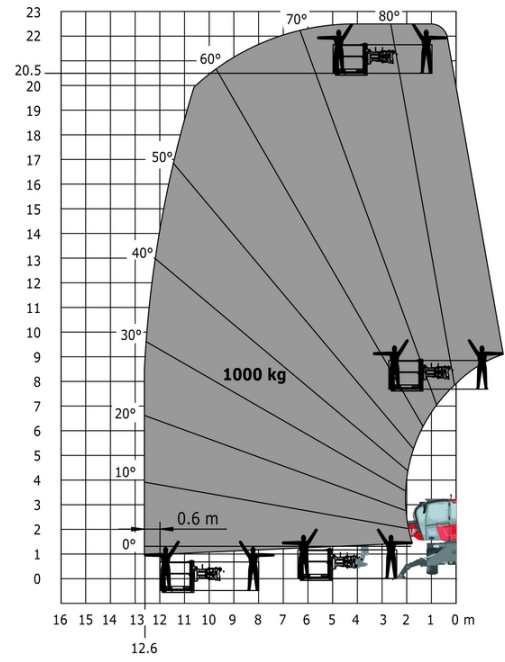
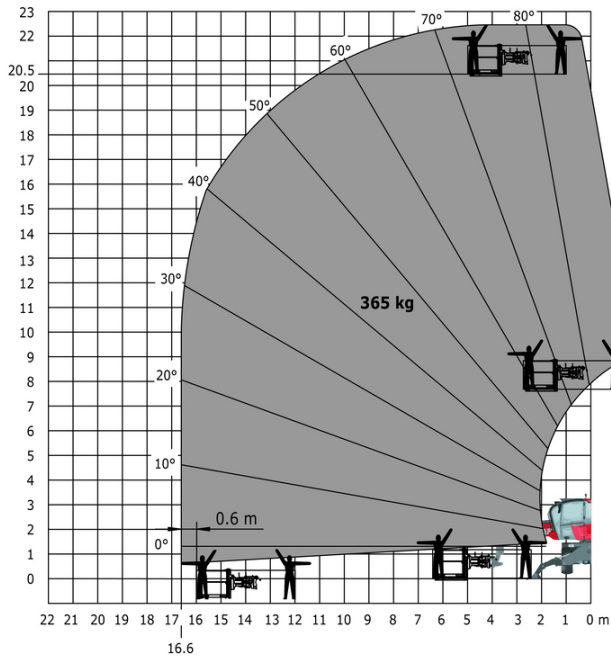


Machine on lowered stabilisers with 1500 kg jib with winch (Metric)

Machine on lowered stabilisers with hook 5000 kg (Metric)



Maszyna na stabilizatorach, z obróconą wieżą, z platformą Maszyna na stabilizatorach, z obróconą wieżą, z platformą
365 kg 1000 kg





MANITOU HANDLING YOUR WORLD

Siedziba główna

B.P. 249 - 430 rue de l'Aubinière

44150 Ancenis Cedex - France

Tel: +33 (0)2 40 09 10 11 - Fax: +33 (0)2 40 09 10 97

www.manitou.com



Niniejsza publikacja opisuje wersje i możliwości konfiguracji produktów Manitou, które mogą różnić się wyposażeniem. Wyposażenie przedstawione w niniejszej broszurze może być standardowe, opcjonalne lub niedostępne w zależności od wersji. Manitou zastrzega sobie prawo do zmiany opisanych i przedstawionych specyfikacji w dowolnym momencie bez uprzedzenia. Przedstawione specyfikacje nie są wiążące dla producenta. Aby uzyskać więcej szczegółów, należy skontaktować się z dealerm Manitou. Dokument niebędący umową. Prezentacja i wizualizacje produktów nie są umowne. Loga i identyfikacja wizualna firmy są własnością Manitou i nie mogą być wykorzystywane bez zgody. Wszelkie prawa zastrzeżone. Zdjęcia i schematy zawarte w niniejszej broszurze służą wyłącznie celom poglądowym.
Manitou BF SA - Spółka akcyjna z Radą Dyrektorów - Kapitał zakładowy: 39 668 399 euro - 857 802 508 RCS Nantes