

Karta danych technicznych :

MRT 2545 115

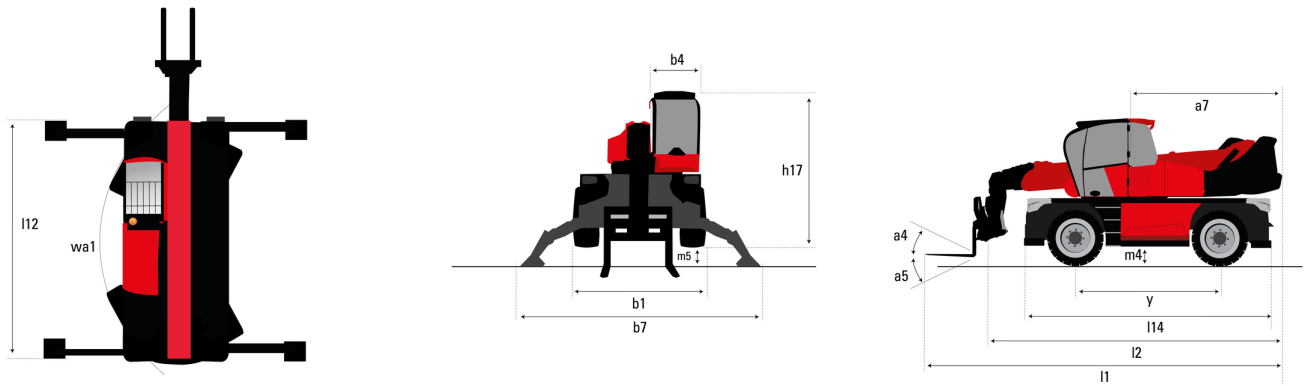
VISION



 **MANITOU**
HANDLING YOUR WORLD

| Pojemność | | Metyczny |
|---|-----------|--|
| Udźwig max. | | 4500 kg |
| Max. wysokość podnoszenia | | 24.60 m |
| Wysięg max. | | 19.50 m |
| Waga i wymiary | | |
| Długość całkowita (z widłami) | l1 | 8.92 m |
| Długość do czoła widel | l2 | 7.72 m |
| Szerokość całkowita | b1 | 2.48 m |
| Wysokość całkowita | h17 | 3.04 m |
| Szerokość całkowita kabiny | b4 | 0.96 m |
| Prześwit | m4 | 0.37 m |
| Rozstaw osi | y | 2.73 m |
| Kąt nabierania | a4 | 10 ° |
| Kąt wysypu | a5 | 107 ° |
| Obrót wieżyczki / wieżyczki (maks.) | | 400 ° or 360 ° |
| Masa całkowita | | 15910 kg |
| Długość widel / Szerokość widel / Przekrój widel | l / e / s | 1200 mm x 125 mm x 50 mm |
| Koła | | |
| Ogumienie standardowe | | 18-19,5 |
| Koła napędzane (przód / tył) | | 2 / 2 |
| Tryb sterowania | | 2 koła skrętne, 4 koła skrętne, Tryb "kraba" |
| Stabilizatory | | |
| Typ stabilizatorów | | Spider Type |
| Sterowanie ze stabilizatorami | | Sterowanie stabilizatorami: pojedyncze lub jednoczesne |
| Silnik | | |
| Producent silnika | | Deutz |
| Norma emisji spalin | | Stage V, Tier 4 |
| Model silnika | | TCD 3.6 L4 |
| Moc znamionowa silnika spalinowego / Moc | | 116 Hp / 85 kW |
| Max. moment obrotowy / Engine rotation (min) | | 460 Nm @ 1600 rpm |
| Liczba silowników - Parametry silowników | | 4 - 3620 cm³ |
| Układ chłodzenia silnika | | Chłodzenie wodą |
| Obwód elektryczny | | |
| Liczba akumulatorów / Akumulator | | 2 x 12 V |
| Battery starting current | | (EN)850 A |
| Transmisja | | |
| Typ przekładni | | Hydrostatyczny |
| Liczba biegów (do przodu / tyłu) | | 2 / 2 |
| Prędkość maksymalna | | 40 km/h |
| Siła uciągu (z obciążeniem) | | 9700 daN |
| Hamulec postojowy | | Automatyczny hamulec postojowy (negatywny) |
| Hamulec serisowy | | Tarcze hamulcowe w kąpielii olejowej na osi przedniej i tylnej |
| Wydajność | | |
| Zdolność pokonywania wzniesień - z obciążeniem / bez obciążenia | | 48.70 % / 49.80 % |
| hydrauliczny | | |
| Typ pompy hydraulicznej | | Pompa wielotłoczkowa o zmiennym wydatku (LSU) |
| Przepływ | | 116 l/min |
| Ciśnienie hydrauliki | | 275 bar |
| Pojemność zbiornika | | |
| Olej silnikowy | | 11 l |
| Pojemność zbiornika paliwa | | 130 l |
| Płyn DEF (typ AdBlue®) | | 11 l |
| Hałas i wibracje | | |
| Hałas na stanowisku operatora (LpA) | | 68 dB |
| Hałas na zewnątrz (LWA) | | 106 dB |
| Wibracje przenoszone na ręce/ramiona | | < 2.50 m/s² |
| Pozostałe | | |
| Koła skrętne (przód / tył) | | 2 / 2 |
| Rodzaj sterowania | | 2 "joysticki" |
| Certyfikacja kabiny | | ROPS - FOPS level 2 cab |
| System rozpoznawania osprzętu (E-Reco) | | Standard |

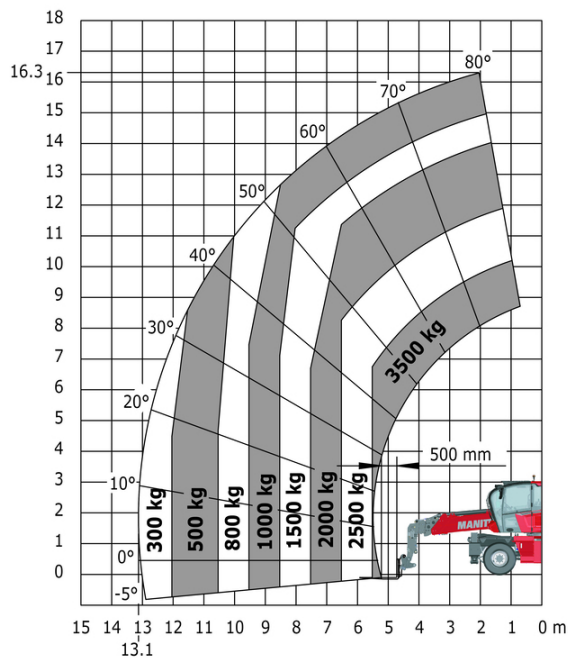
MRT 2545 115 - Rysunek wymiarowy



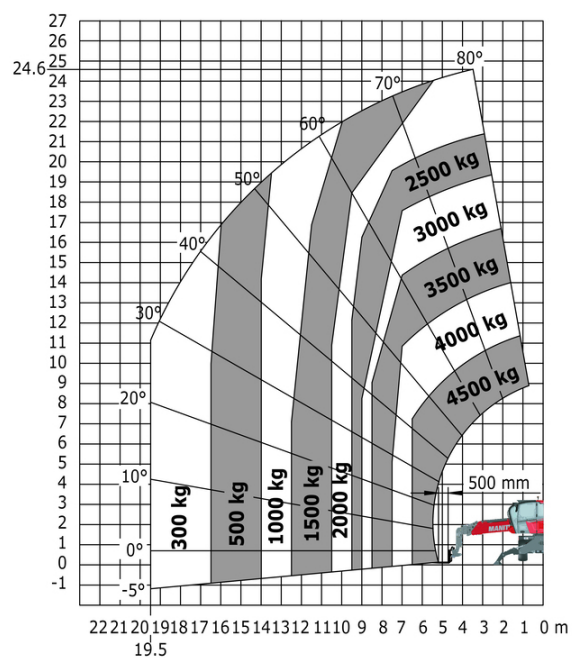
| Inne dane | | Metryczny |
|--|-----|-----------|
| Długość ramy | l14 | 4.97 m |
| Rozstaw osi | y | 2.73 m |
| Prześwit | m4 | 0.37 m |
| Wysunięcie przeciwwagi (wieża na 90°) | a7 | 3.02 m |
| Kąt nabierania | a4 | 10 ° |
| Kąt wysypu | a5 | 107 ° |
| Długość całkowita do stabilizatorów | l12 | 4.71 m |
| Zewnętrzny promień skrętu (po krawędziach opon) | Wa1 | 4.16 m |
| Szerokość całkowita z rozłożonymi stabilizatorami | b7 | 4.98 m |
| Wysokość całkowita | h17 | 3.04 m |
| Prześwit pod przednimi oponami, na stabilizatorach | m5 | 0.18 m |

MRT 2545 115 - Wykresy obciążenia

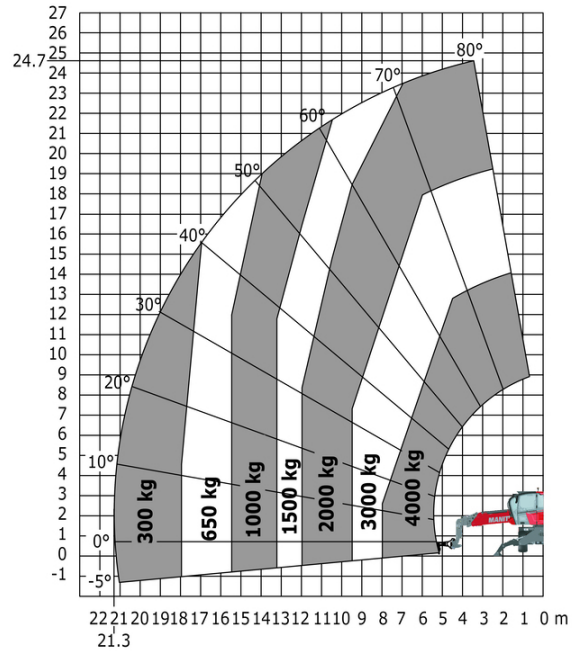
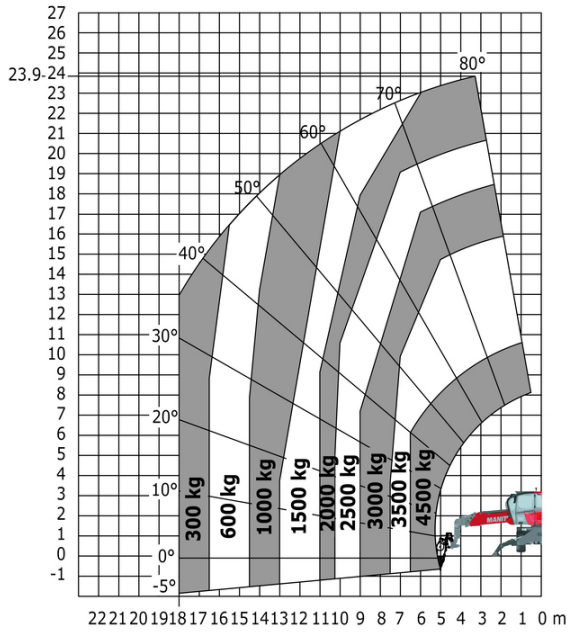
Maszyna na oponach, z widłami



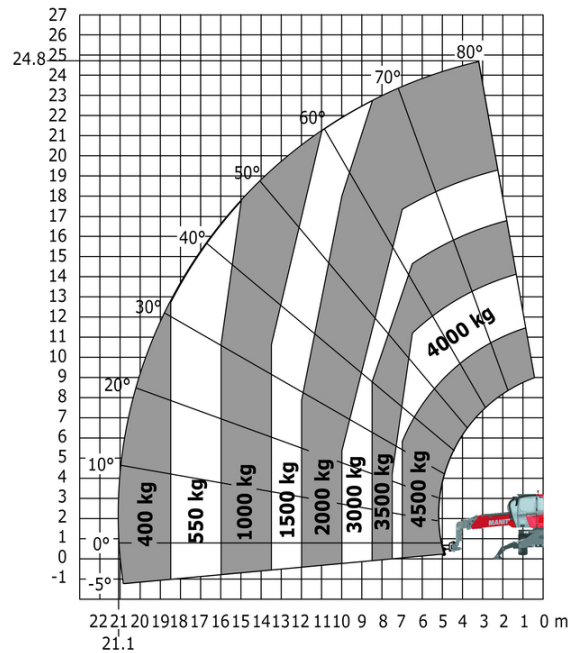
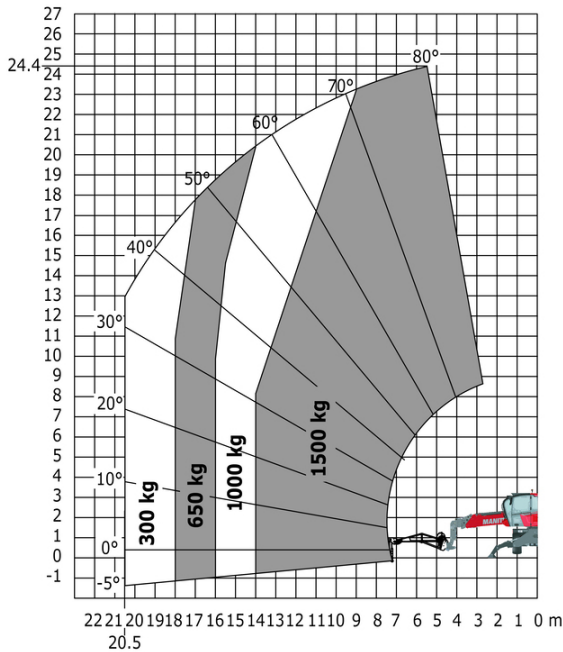
Maszyna na stabilizatorach, z obróconą wieżą, z widłami



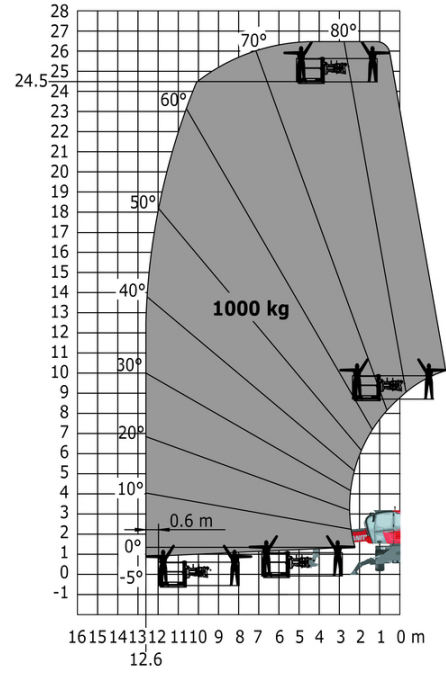
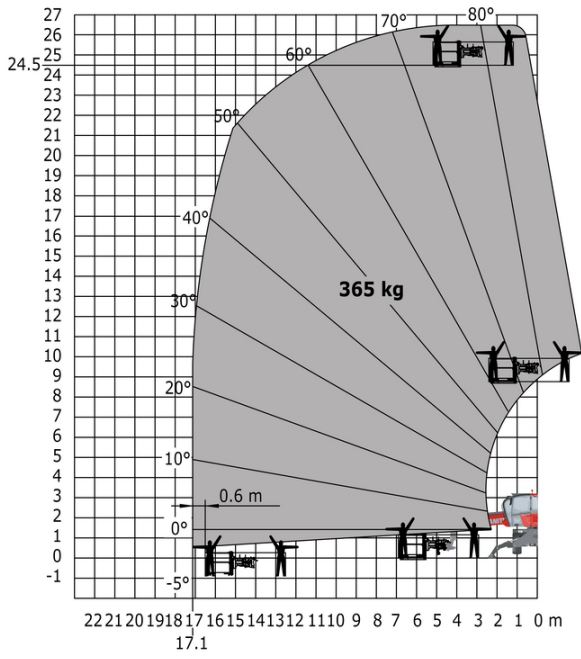
Maszyna na stabilizatorach, z obróconą wieżą, z wciągarką 5000 kg Machine on lowered stabilisers with 4000 kg jib (Metric)

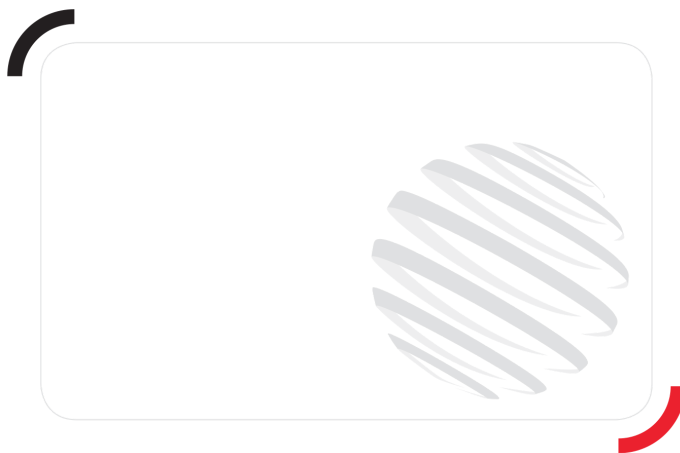


Machine on lowered stabilisers with 1500 kg jib with winch (Metric) Machine on lowered stabilisers with hook 5000 kg (Metric)



Maszyna na stabilizatorach, z obróconą wieżą, z platformą 365 kg Maszyna na stabilizatorach, z obróconą wieżą, z platformą 1000 kg





MANITOU HANDLING YOUR WORLD

Siedziba główna

B.P. 249 - 430 rue de l'Aubinière

44150 Ancenis Cedex - France

Tel: +33 (0)2 40 09 10 11 - Fax: +33 (0)2 40 09 10 97

www.manitou.com



Niniejsza publikacja opisuje wersje i możliwości konfiguracji produktów Manitou, które mogą różnić się wyposażeniem. Wyposażenie przedstawione w niniejszej broszurze może być standardowe, opcjonalne lub niedostępne w zależności od wersji. Manitou zastrzega sobie prawo do zmiany opisanych i przedstawionych specyfikacji w dowolnym momencie bez uprzedzenia. Przedstawione specyfikacje nie są wiążące dla producenta. Aby uzyskać więcej szczegółów, należy skontaktować się z dealerm Manitou. Dokument niebędący umową. Prezentacja i wizualizacje produktów nie są umowne. Loga i identyfikacja wizualna firmy są własnością Manitou i nie mogą być wykorzystywane bez zgody. Wszelkie prawa zastrzeżone. Zdjęcia i schematy zawarte w niniejszej broszurze służą wyłącznie celom poglądowym.
Manitou BF SA - Spółka akcyjna z Radą Dyrektorów - Kapitał zakładowy: 39 668 399 euro - 857 802 508 RCS Nantes