

Karta danych technicznych :

MRT 2570

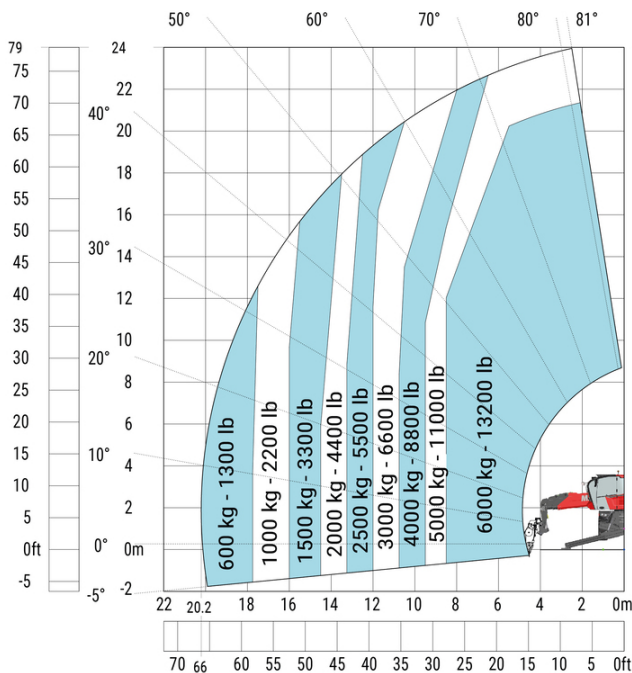
VISION +



 **MANITOU**
HANDLING YOUR WORLD

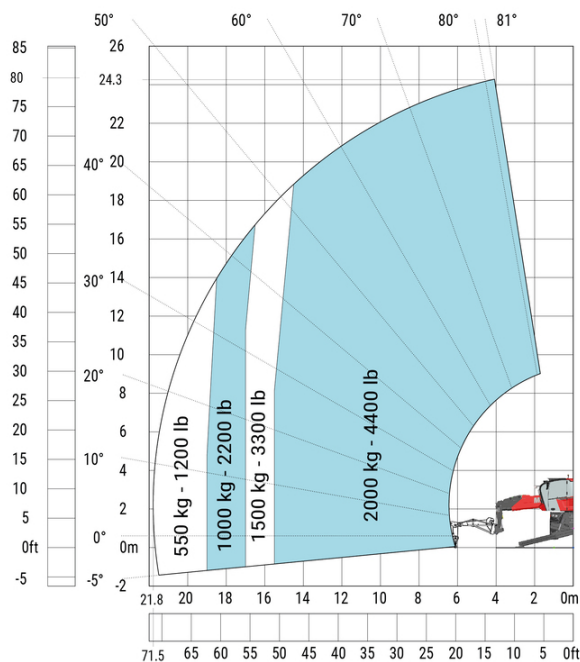
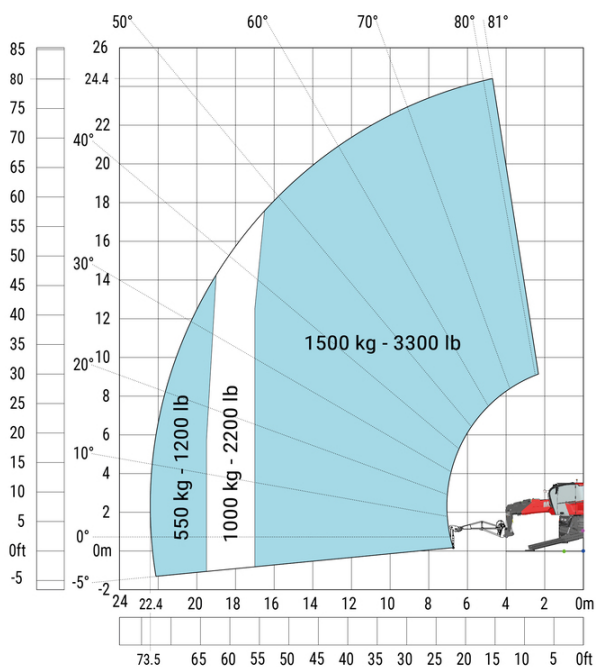
Pojemność		Metyczny
Udźwig max.		7000 kg
Max. wysokość podnoszenia		24.80 m
Wysięg max.		20.50 m
Waga i wymiary		
Długość całkowita (z widłami)	l1	8.87 m
Długość do czola widel	l2	7.67 m
Szerokość całkowita	b1	2.50 m
Wysokość całkowita	h17	3.10 m
Szerokość całkowita kabiny	b4	0.96 m
Prześwit	m4	0.38 m
Rozstaw osi	y	3.25 m
Kąt nabierania	a4	12 °
Kąt wysypu	a5	110 °
Obrót wieżyczki		360 °
Masa całkowita		21300 kg
Długość widel / Szerokość widel / Przekrój widel	l / e / s	1200 mm x 125 mm x 60 mm
Koła		
Ogumienie standardowe		445/65 R22,5
Koła napędzane (przód / tył)		2 / 2
Tryb sterowania		2 koła skrętne, 4 koła skrętne, Tryb "kraba"
Stabilizatory		
Typ stabilizatorów		Teleskopowy duplex
Sterowanie ze stabilizatorami		Sterowanie stabilizatorami: pojedyncze lub jednoczesne
Silnik		
Producent silnika		Yanmar
Norma emisji spalin		Stage V / Tier 4
Model silnika		4TN107FTT-6SMU1
Moc znamionowa silnika spalinowego / Moc		173 Hp / 127 kW
Max. moment obrotowy / Engine rotation (min)		805 Nm @ 1500 rpm
Liczba silowników - Parametry silowników		4 - 4567 cm ³
Układ chłodzenia silnika		Chłodzenie wodą
Obwód elektryczny		
Liczba akumulatorów / Akumulator		2 x 12 V
12V Pojemność baterii		120 Ah
Battery starting current		(EN)850 A
Transmisja		
Typ przekładni		Hydrostatyczny
Skrzynia biegów / Liczba biegów (do przodu) / Liczba biegów (do tyłu)		Speedshift / 2 / 2
Prędkość maksymalna		40 km/h
Siła uciągu (z obciążeniem)		9200 daN
Hamulec postojowy		Automatyczny hamulec postojowy (negatywny)
Hamulec serisowy		Tarcze hamulcowe w kąpielii olejowej na osi przedniej i tylnej
Wydajność		
Zdolność pokonywania wzniesień - z obciążeniem / bez obciążenia		32.40 % / 41.40 %
hydrauliczny		
Typ pompy hydraulicznej		Pompa wielotłoczkowa o zmiennym wydatku (LSU)
Przepływ		172 l/min
Ciśnienie hydrauliki		350 bar
Pojemność zbiornika		
Olej silnikowy		13 l
Pojemność zbiornika paliwa		320 l
Płyn DEF (typ AdBlue®)		24 l
Hałas i wibracje		
Hałas na stanowisku operatora (LpA)		67 dB
Hałas na zewnątrz (LwA)		108 dB
Wibracje przenoszone na ręce/ramiona		< 2.50 m/s ²
Pozostałe		
Koła skrętne (przód / tył)		2 / 2
Rodzaj sterowania		2 "joysticki"
Homologacja bezpieczeństwa kabiny		ROPS - FOPS level 2 cab
System rozpoznawania osprzętu (E-Reco)		Standard

Machine on lowered stabilisers with winch 6000 kg (Metric) Machine on lowered stabilisers with winch 7200 kg (metric)



Obrót maszyny z platformą 1500kg z rozłożonymi stabilizatorami

Maszyna na stabilizatorach, z obróconą wieżą, z wysięgnikiem 2000 kg (jedn. metryczne)



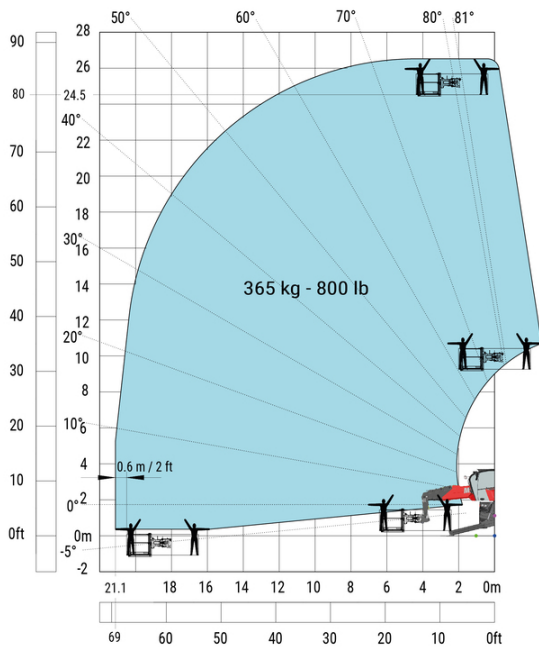
Machine on lowered stabilisers with extensible jib with winch (Metric)



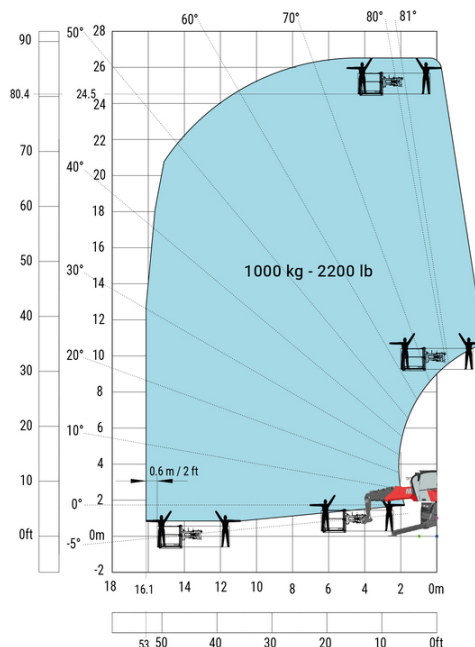
Machine on lowered stabilisers with hook 9000 kg (Metric)



Maszyna na stabilizatorach, z obróconą wieżą, z platformą 365 kg



Maszyna na stabilizatorach, z obróconą wieżą, z platformą 1000 kg





MANITOU HANDLING YOUR WORLD

Siedziba główna

B.P. 249 - 430 rue de l'Aubinière

44150 Ancenis Cedex - France

Tel: +33 (0)2 40 09 10 11 - Fax: +33 (0)2 40 09 10 97

www.manitou.com



Niniejsza publikacja opisuje wersje i możliwości konfiguracji produktów Manitou, które mogą różnić się wyposażeniem. Wyposażenie przedstawione w niniejszej broszurze może być standardowe, opcjonalne lub niedostępne w zależności od wersji. Manitou zastrzega sobie prawo do zmiany opisanych i przedstawionych specyfikacji w dowolnym momencie bez uprzedzenia. Przedstawione specyfikacje nie są wiążące dla producenta. Aby uzyskać więcej szczegółów, należy skontaktować się z dealerm Manitou. Dokument niebędący umową. Prezentacja i wizualizacje produktów nie są umowne. Loga i identyfikacja wizualna firmy są własnością Manitou i nie mogą być wykorzystywane bez zgody. Wszelkie prawa zastrzeżone. Zdjęcia i schematy zawarte w niniejszej broszurze służą wyłącznie celom poglądowym.
Manitou BF SA - Spółka akcyjna z Radą Dyrektorów - Kapitał zakładowy: 39 668 399 euro - 857 802 508 RCS Nantes