

Ficha técnica :

# MRT 2660

**VISION +**



 **MANITOU**  
HANDLING YOUR WORLD

Capacidade		Métrico
Capacidade máx.		6000 kg
Altura de elevação máx.		25.90 m
Alcance máx.		21.70 m
Peso e dimensões		
Comprimento total (com garfos)	l1	9.28 m
Comprimento até à face dos garfos	l2	8.08 m
Largura total	b1	2.50 m
Altura total	h17	3.10 m
Largura total da cabina	b4	0.96 m
Raio de viragem exterior (exterior rodas)	Wa1	4.46 m
Distância ao solo	m4	0.38 m
Distância entre eixos	y	3.05 m
Ângulo de inclinação	a4	12 °
Ângulo de descarga	a5	110 °
Rotação da torreta		360 °
Peso		18000 kg
Comprimento dos garfos / Largura dos garfos / Secção do garfo	l / e / s	1200 mm x 100 mm x 60 mm
Pneus		
Pneus standard		445/65 R22,5
Rodas de tração (dianteira / traseira)		2 / 2
Modo de direcção		Direção de 2 rodas, Direção de 4 rodas, Modo caranguejo
Estabilizadores		
Tipo de estabilizadores		Telescópicos duplex
Comandos com estabilizadores		Comandos dos estabilizadores individuais ou simultâneos
Motor		
Marca do motor		Yanmar
Norma do motor		Stage V, Tier 4
Modelo do motor		4TN107FHT-6SMU1
Potência do motor (cv / kW)		156 Hp / 115 kW
Binário máx. / Rotação do motor (min)		602 Nm @ 1500 rpm
Número de cilindros - Capacidade dos cilindros		4 - 4567 cm³
Sistema de refrigeração do motor		Arefecimento por água
Circuito elétrico		
Número de baterias / Bateria		2 x 12 V
12V Capacidade de carga		120 Ah
Corrente de arranque da bateria		850 A
Transmissão		
Tipo de transmissão		Hidrostático
Caixa de velocidades / Número de velocidades (para a frente) / Número de velocidades (marcha-atrás)		Speedshift / 2 / 2
Velocidade máxima de deslocação		40 km/h
Esforço de tração		8600 daN
Travão de estacionamento		Travão de mão automático negativo
Travão de serviço		Travões multidiscos imersos em óleo nos eixos dianteiro e traseiro
Atuação		
Rampa admissível - com carga / sem carga		40.40 % / 45.50 %
Hidráulico		
Tipo de bomba hidráulica		Bomba Load sensing
Débito hidráulico		172 l/min
Pressão hidráulica		350 bar
Capacidade do tanque		
Óleo do motor		13 l
Combustível		270 l
Fluido de Exaustão Diesel (tipo AdBlue®)		24 l
Ruído e vibração		
Ruído no posto de condução (LpA)		68 dB
Ruído ambiente (LwA)		108 dB
Vibração em mãos e braços		2.50 m/s²
Diversos		
Rodas direccionais (dianteira / traseira)		2 / 2
Comandos		2 joysticks
Certificação da cabina		Cabina ROPS - FOPS nível 2
Sistema de reconhecimento dos acessórios (E-Reco)		standard

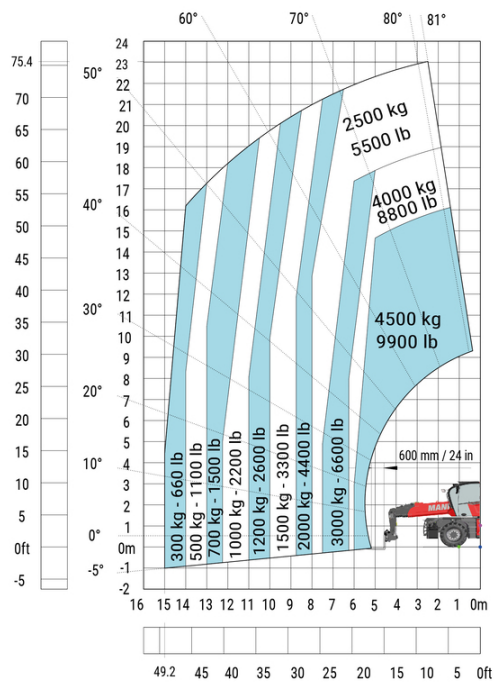
MRT 2660 - Esquemas dimensionais



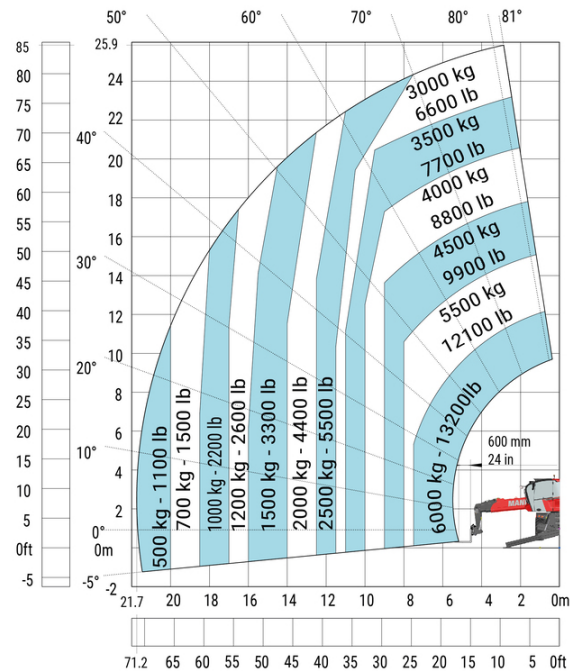
Outros dados			Métrico
Comprimento do chassis		l14	5.69 m
Distância entre eixos		y	3.05 m
Distância ao solo		m4	0.38 m
Desvio do contrapeso (torre a 90 °)		a7	3.37 m
Comprimento total nos estabilizadores		l12	5.30 m
Largura total com estabilizadores abertos		b7	5.79 m
Corretor de nível		a9	7 °
Distância ao solo sob os pneus dianteiros, sobre estabilizadores		m5	0.38 m

MRT 2660 - Diagramas de carga

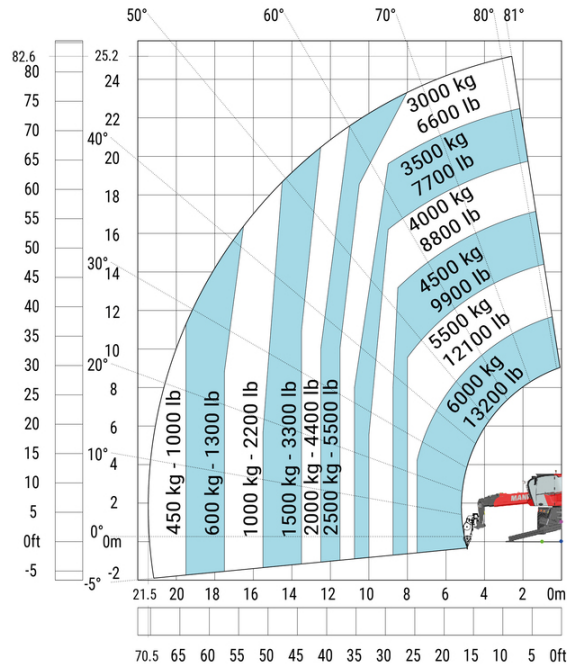
Máquina sobre rodas com garfos



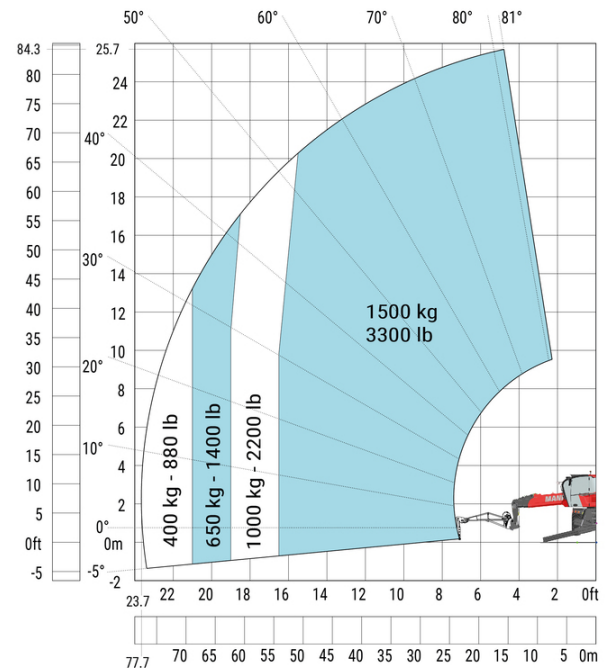
Máquina sobre estabilizadores rebaixados com garfos (CAF) Métrico



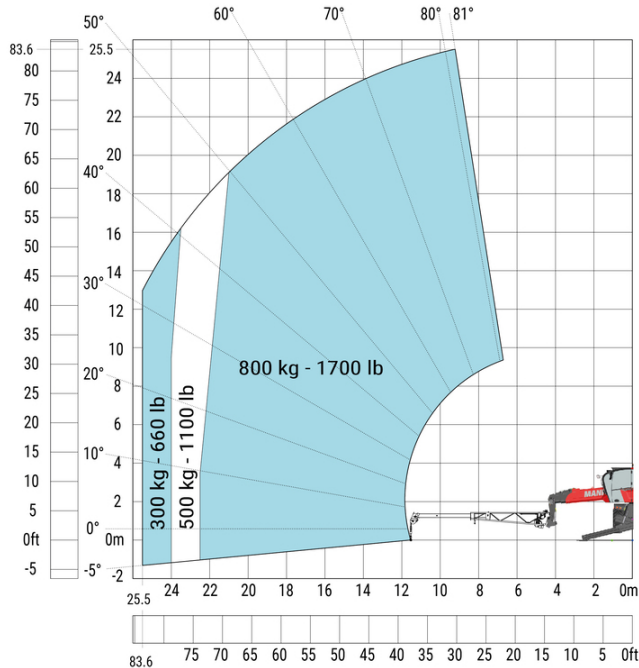
Máquina sobre estabilizadores rebaixados com guincho 6000 kg (Metric)



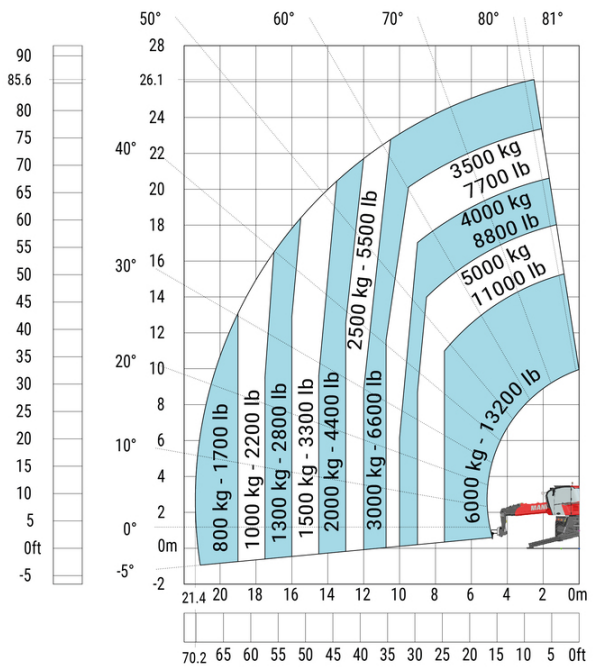
Máquina sobre estabilizadores rebaixados com lança de 1500 kg com guincho (Metric)



Máquina sobre estabilizadores rebaixados com lança extensível com guincho (Metric)

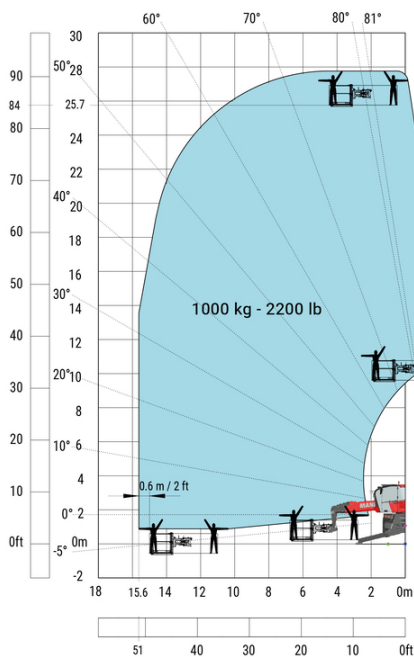
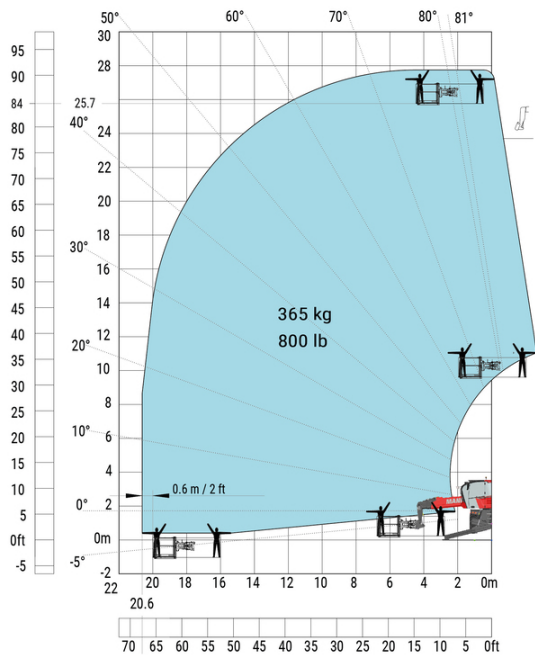


Máquina sobre estabilizadores rebaixados com gancho 6000 kg (Metric)



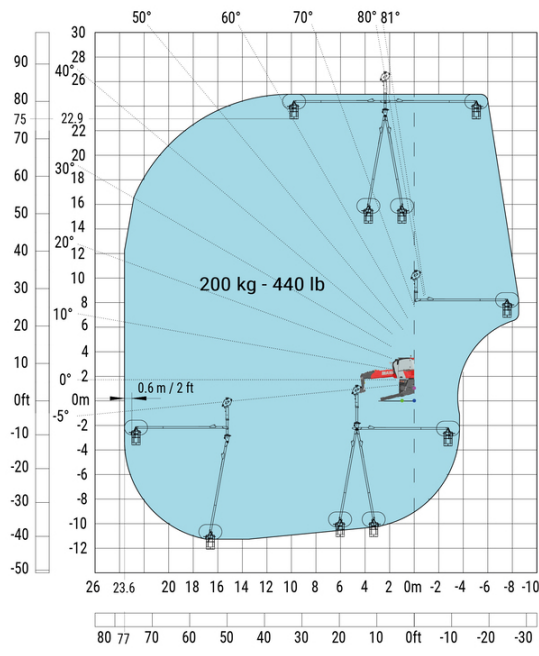
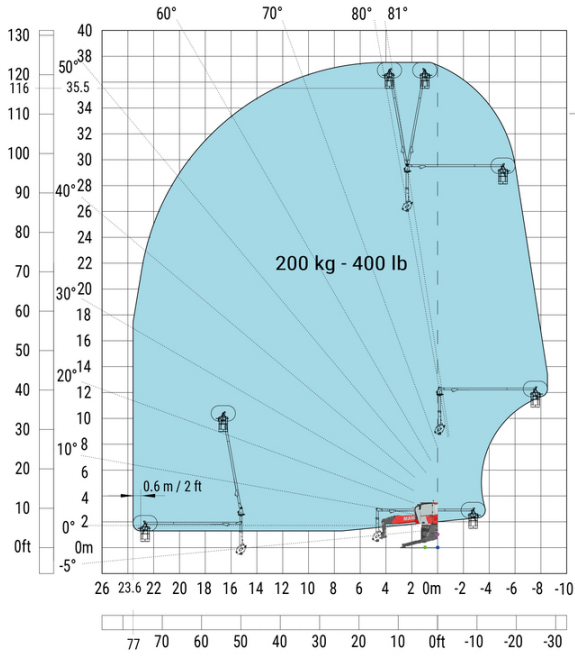
Máquina sobre estabilizadores rebaixados com plataforma de 365 kg Métrico

Máquina sobre estabilizadores rebaixados com plataforma de 1000 kg Métrico



Máquina sobre estabilizadores rebaixados com 3D positivo

Máquina sobre estabilizadores rebaixados com métrica 3D positiva / negativa





**Sede Central**

B.P. 249 - 430 rue de l'Aubinière  
44150 Ancenis Cedex - France

Tél. : 00 33 (0)2 40 09 10 11 - Fax : 00 33 (0)2 40 09 10 97

[www.manitou.com](http://www.manitou.com)



Esta publicação apresenta uma descrição das versões e possibilidades de configuração dos produtos Manitou que podem possuir equipamentos diferentes. Os equipamentos apresentados nesta brochura podem ser de série, opcionais ou não estarem disponíveis consoante as versões. A Manitou reserva-se o direito de modificar, em qualquer momento e sem pré-aviso, as especificações descritas e representadas. As especificações referidas não comprometem o fabricante. Para mais informações, contacte o seu concessionário Manitou. Documento não contratual. A apresentação e as imagens dos produtos não são contratuais. Os logótipos, assim como a identidade visual da empresa, são propriedade da Manitou e não podem ser utilizados sem autorização. Todos os direitos reservados. As fotografias e os esquemas contidos na presente brochura só são fornecidos para fins de consulta e a título indicativo.

Manitou BF SA - Sociedade anónima com conselho de administração - Capital social: 39 668 399 Euros - 857 802 508 RCS Nantes