

Karta danych technicznych :

MRT 3060

VISION +



 **MANITOU**
HANDLING YOUR WORLD

Pojemność		Metyczny
Udźwig max.		6000 kg
Max. wysokość podnoszenia		29.90 m
Wysięg max.		25.90 m
Waga i wymiary		
Długość całkowita (z widłami)	l1	9.14 m
Długość do czoła widel	l2	7.94 m
Szerokość całkowita	b1	2.50 m
Wysokość całkowita	h17	3.10 m
Szerokość całkowita kabiny	b4	0.96 m
Prześwit	m4	0.38 m
Rozstaw osi	y	3.25 m
Kąt nabierania	a4	12 °
Kąt wysypu	a5	110 °
Obrót wieżyczki (maks.)		360 °
Masa całkowita		21800 kg
Długość widel / Szerokość widel / Przekrój widel	l / e / s	1200 mm x 100 mm x 60 mm
Koła		
Ogumienie standardowe		445/65 R22,5
Koła napędzane (przód / tył)		2 / 2
Tryb sterowania		2 koła skrętne, 4 koła skrętne, Tryb "kraba"
Stabilizatory		
Typ stabilizatorów		Teleskopowy duplex
Sterowanie ze stabilizatorami		Sterowanie stabilizatorami: pojedyncze lub jednoczesne
Silnik		
Producent silnika		Yanmar
Norma emisji spalin		Stage V / Tier 4
Model silnika		4TN107FTT-6SMU1
Moc znamionowa silnika spalinowego / Moc		173 Hp / 127 kW
Max. moment obrotowy / Engine rotation (min)		805 Nm @ 1500 rpm
Liczba silowników - Parametry silowników		4 - 4567 cm ³
Obwód elektryczny		
Liczba akumulatorów / Akumulator		2 x 12 V
12V Pojemność baterii		120 Ah
Battery starting current		(EN)850 A
Transmisja		
Typ przekładni		Hydrostatyczny
Skrzynia biegów / Liczba biegów (do przodu) / Liczba biegów (do tyłu)		Speedshift / 2 / 2
Prędkość maksymalna		40 km/h
Siła uciążu (z obciążeniem)		9200 daN
Hamulec postojowy		Automatyczny hamulec postojowy (negatywny)
Hamulec serisowy		Tarcze hamulcowe w kąpielii olejowej na osi przedniej i tylnej
Wydajność		
Zdolność pokonywania wzniesień - z obciążeniem / bez obciążenia		32.40 % / 41.40 %
hydrauliczny		
Typ pompy hydraulicznej		Pompa wielotłoczkowa o zmiennym wydatku (LSU)
Przepływ		172 l/min
Ciśnienie hydrauliki		350 bar
Pojemność zbiornika		
Olej silnikowy		13 l
Pojemność zbiornika paliwa		320 l
Płyn DEF (typ AdBlue®)		24 l
Hałas i wibracje		
Hałas na stanowisku operatora (LpA)		67 dB
Hałas na zewnątrz (LWA)		108 dB
Wibracje przenoszone na ręce/ramiona		< 2.50 m/s ²
Pozostałe		
Koła skrętne (przód / tył)		2 / 2
Rodzaj sterowania		2 "joysticki"
Homologacja bezpieczeństwa kabiny		ROPS - FOPS level 2 cab
System rozpoznawania osprzętu (E-Reco)		Standard

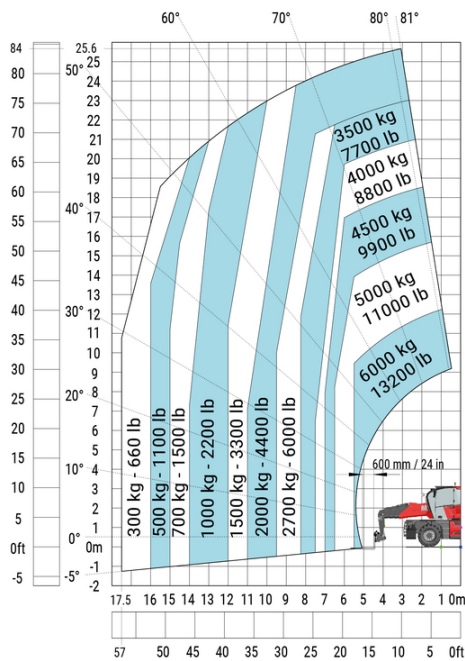
MRT 3060 - Rysunek wymiarowy



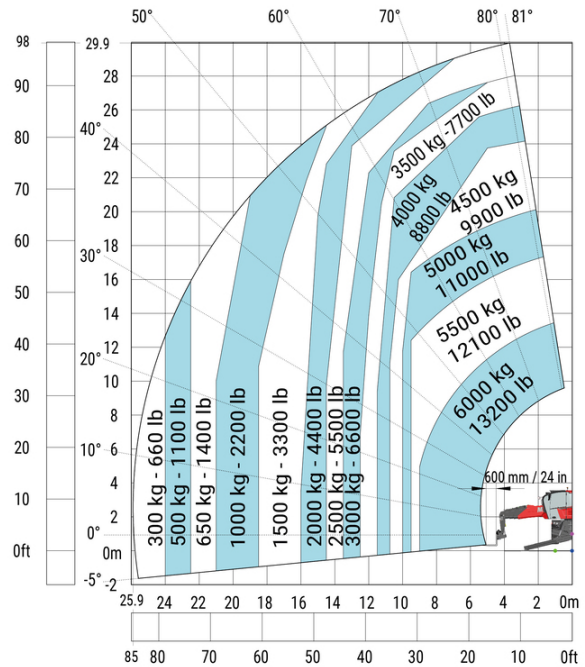
Inne dane		Metryczny
Długość ramy	l14	5.92 m
Rozstaw osi	y	3.25 m
Prześwit	m4	0.38 m
Wysunięcie przeciwwagi (wieża na 90°)	a7	3.45 m
Kąt nabierania	a4	12°
Kąt wysypu	a5	110°
Długość całkowita do stabilizatorów	l12	5.62 m
Zewnętrzny promień skrętu (po krawędziach opon)	Wa1	4.63 m
Szerokość całkowita z rozłożonymi stabilizatorami	b7	6.04 m
Wysokość całkowita	h17	3.10 m
Korektor poziomowania ramy	a9	+/- 7°
Prześwit pod przednimi oponami, na stabilizatorach	m5	0.40 m

MRT 3060 - Wykresy obciążenia

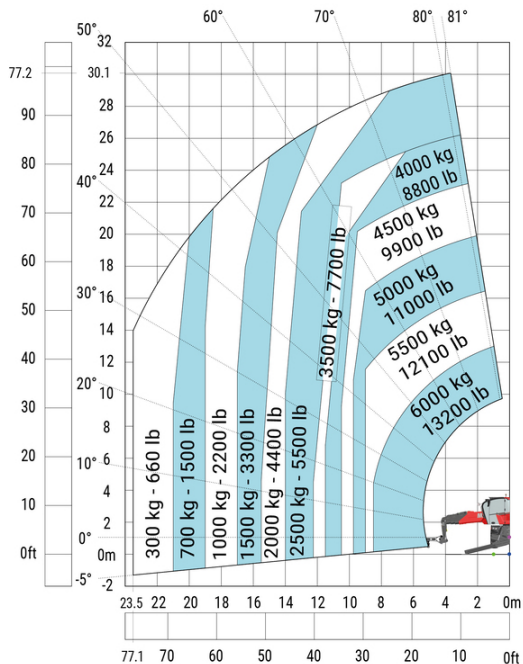
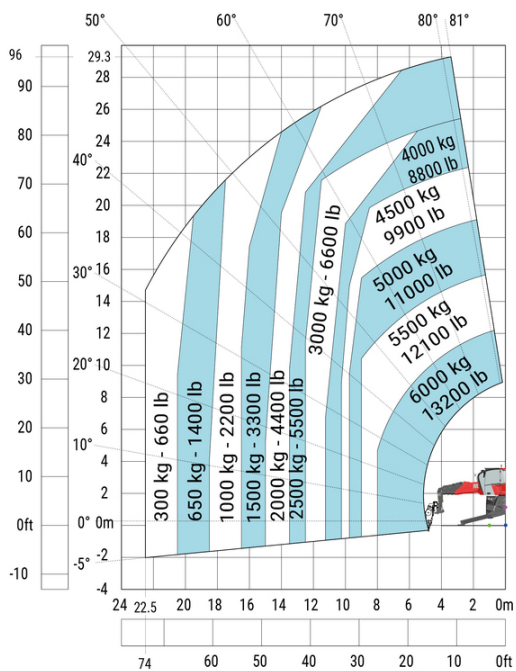
Maszyna na oponach, z widłami



Machine on lowered stabilisers with forks (CAF) Metric

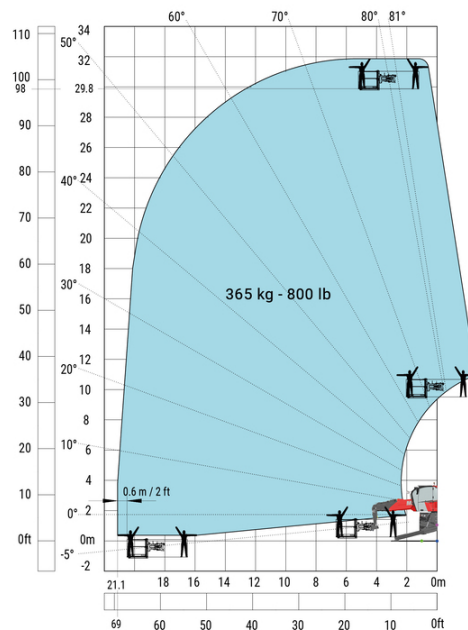
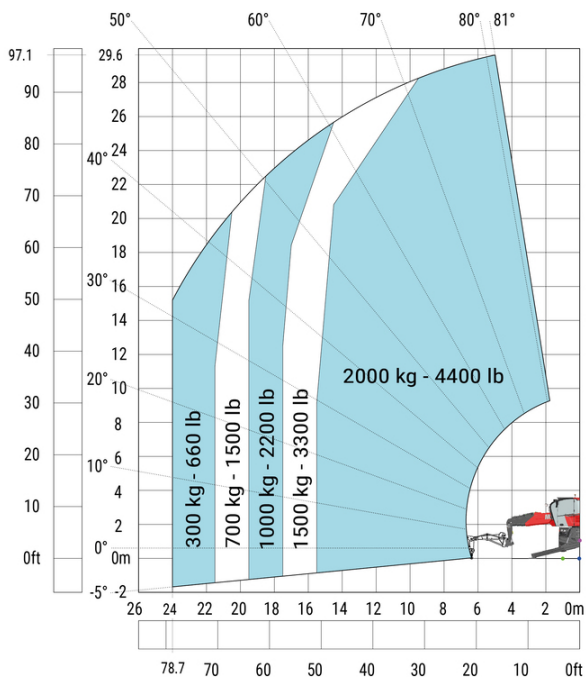


Machine on lowered stabilisers with winch 6000 kg (Metric) Machine on lowered stabilisers with 6000 kg jib (Metric)

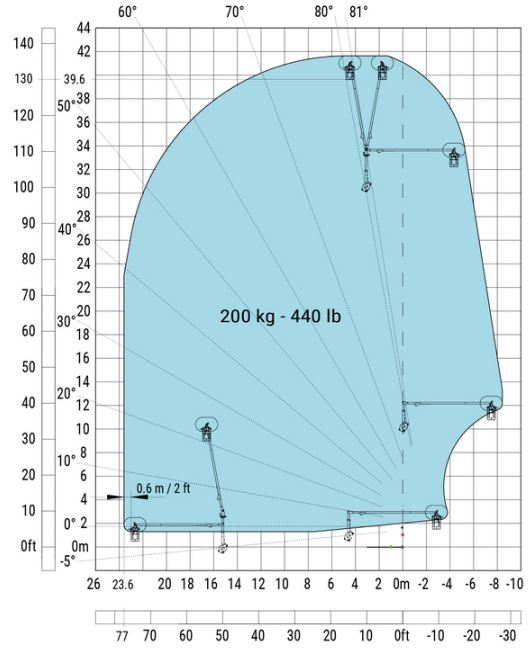
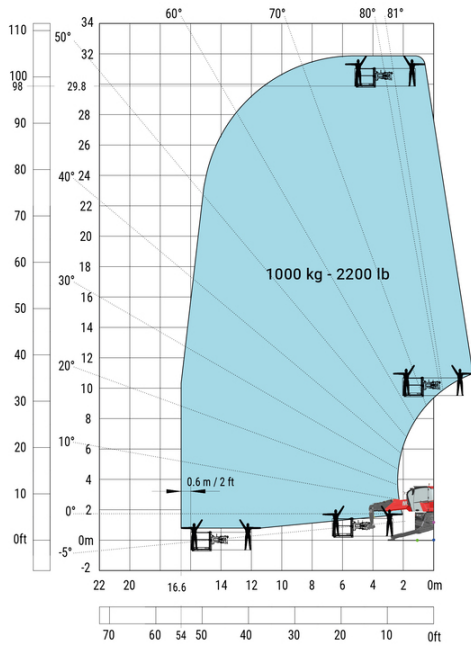


Machine on lowered stabilisers with 2000 kg jib with winch (Metric)

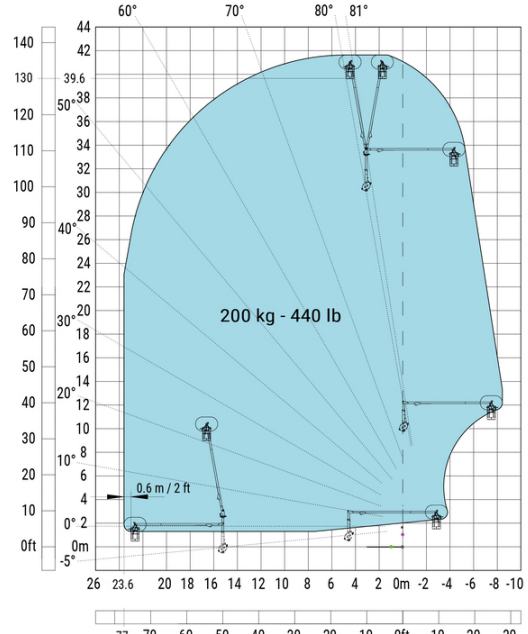
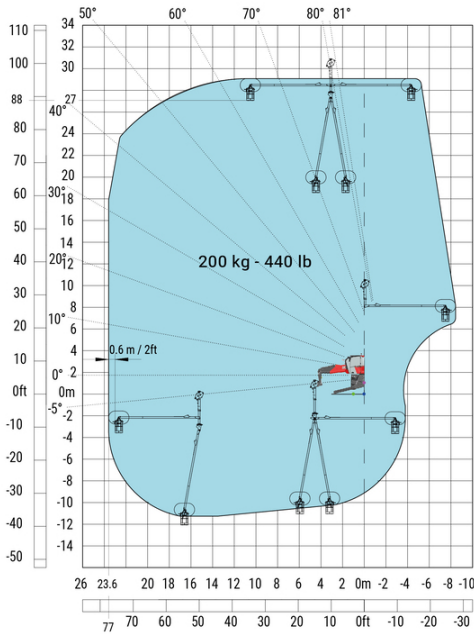
Maszyna na stabilizatorach, z obróconą wieżą, z platformą 365 kg



Maszyna na stabilizatorach, z obróconą wieżą, z platformą 1000 kg Maszyna na stabilizatorach, z obróconą wieżą, z platformą 3D (pozycja pozytywna)



Maszyna na stabilizatorach, z obróconą wieżą, z platformą 3D (pozycja negatywna) Maszyna na stabilizatorach, z obróconą wieżą, z platformą 3D (pozycja pozytywna / negatywna)





MANITOU HANDLING YOUR WORLD

Siedziba główna

B.P. 249 - 430 rue de l'Aubinière

44150 Ancenis Cedex - France

Tel: +33 (0)2 40 09 10 11 - Fax: +33 (0)2 40 09 10 97

www.manitou.com



Niniejsza publikacja opisuje wersje i możliwości konfiguracji produktów Manitou, które mogą różnić się wyposażeniem. Wyposażenie przedstawione w niniejszej broszurze może być standardowe, opcjonalne lub niedostępne w zależności od wersji. Manitou zastrzega sobie prawo do zmiany opisanych i przedstawionych specyfikacji w dowolnym momencie bez uprzedzenia. Przedstawione specyfikacje nie są wiążące dla producenta. Aby uzyskać więcej szczegółów, należy skontaktować się z dealerm Manitou. Dokument niebędący umową. Prezentacja i wizualizacje produktów nie są umowne. Loga i identyfikacja wizualna firmy są własnością Manitou i nie mogą być wykorzystywane bez zgody. Wszelkie prawa zastrzeżone. Zdjęcia i schematy zawarte w niniejszej broszurze służą wyłącznie celom poglądowym.
Manitou BF SA - Spółka akcyjna z Radą Dyrektorów - Kapitał zakładowy: 39 668 399 euro - 857 802 508 RCS Nantes