

Karta danych technicznych :

MRT 3570

VISION +



 **MANITOU**
HANDLING YOUR WORLD

Pojemność		Metyczny
Udźwig max.	Q	7000 kg
Max. wysokość podnoszenia		34.70 m
Wysięg max.		28 m
Waga i wymiary		
Długość całkowita (z widłami)	l1	10.06 m
Długość do czola wideł	l2	8.86 m
Szerokość całkowita	b1	2.50 m
Wysokość całkowita	h17	3.26 m
Szerokość całkowita kabiny	b4	0.96 m
Zewnętrzny promień skrętu (po krawędziach opon)	Wa1	5.06 m
Prześwit	m4	0.44 m
Rozstaw osi	y	3.75 m
Kąt nabierania	a4	13 °
Kąt wysypu	a5	108 °
Obrót wieżycy		360 °
Masa całkowita		23800 kg
Długość wideł / Szerokość wideł / Przekrój wideł	l / e / s	1200 mm x 125 mm x 60 mm
Koła		
Ogumienie standardowe		ASCENSO - WLB550 - 17.5-25
Koła napędzane (przód / tył)		2 / 2
Tryb sterowania		2 koła skrętne, 4 koła skrętne, Tryb "kraba"
Stabilizatory		
Typ stabilizatorów		Teleskopowy triplex
Sterowanie ze stabilizatorami		Sterowanie stabilizatorami: pojedyncze lub jednoczesne
Silnik		
Producent silnika		Yanmar
Norma emisji spalin		Stage V, Tier 4
Model silnika		4TN107FT-6SMU2
Moc silnika (KM / kW)		211 Hp / 155 kW
Max. moment obrotowy / Obroty silnika (min)		805 Nm @ 1500 rpm
Liczba silowników - Parametry silowników		4 - 4567 cm³
Układ chłodzenia silnika		Chłodzenie wodą
Obwód elektryczny		
Liczba akumulatorów / Akumulator		2 x 12 V
12V Pojemność baterii		120 Ah
Prąd rozruchowy akumulatora		(EN)850 A
Transmisja		
Typ przekładni		Hydrostatic with CVT
Prędkość maksymalna		40 km/h
Siła ucięcia (z obciążeniem)		9300 daN
Hamulec postojowy		Automatyczny hamulec postojowy (negatywny)
Hamulec serisowy		Tarcze hamulcowe w kąpielii olejowej na osi przedniej i tylnej
Wydajność		
Zdolność pokonywania wzniesień - z obciążeniem / bez obciążenia		29 % / 38.70 %
hydrauliczny		
Typ pompy hydraulicznej		Pompa wielotłoczkowa o zmiennym wydatku (LSU)
Przepływ		172 l/min
Ciśnienie hydrauliki		350 bar
Pojemność zbiornika		
Olej silnikowy		13 l
Pojemność zbiornika paliwa		320 l
Pojemność zbiornika płynu do oczyszczania spalin (DEF) (typ AdBlue®)		24 l
Hałas i wibracje		
Hałas na stanowisku operatora (LpA)		68 dB
Hałas na zewnątrz (LwA)		109 dB
Wibracje przenoszone na ręce/ramiona		< 2.50 m/s²
Pozostałe		
Koła skrętne (przód / tył)		2 / 2
Rodzaj sterowania		2 "joysticki"
Certyfikacja kabiny		ROPS - FOPS level 2 cab
System rozpoznawania osprzętu (E-Reco)		Standard

MRT 3570 - Rysunek wymiarowy



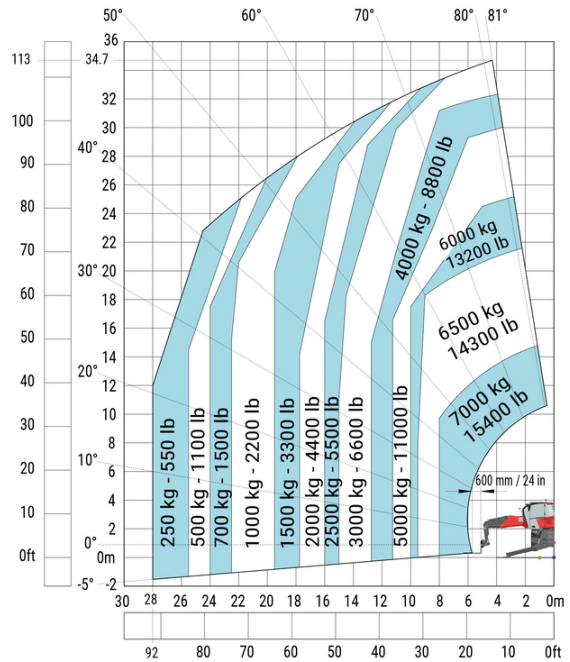
Inne dane		Metryczny
Długość ramy	l14	6.80 m
Wysunięcie przeciwwagi (wieża na 90°)	a7	3.75 m
Długość całkowita do stabilizatorów	l12	6.50 m
Szerokość całkowita z rozłożonymi stabilizatorami	b7	7.42 m
Korektor poziomowania ramy	a9	+/- 8°
Prześwit pod przednimi oponami, na stabilizatorach	m5	0.40 m

MRT 3570 - Wykresy obciążenia

Maszyna na oponach, z widłami

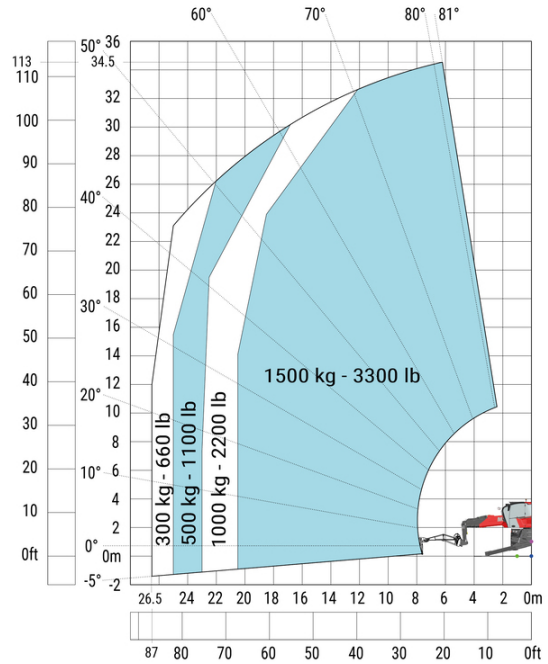
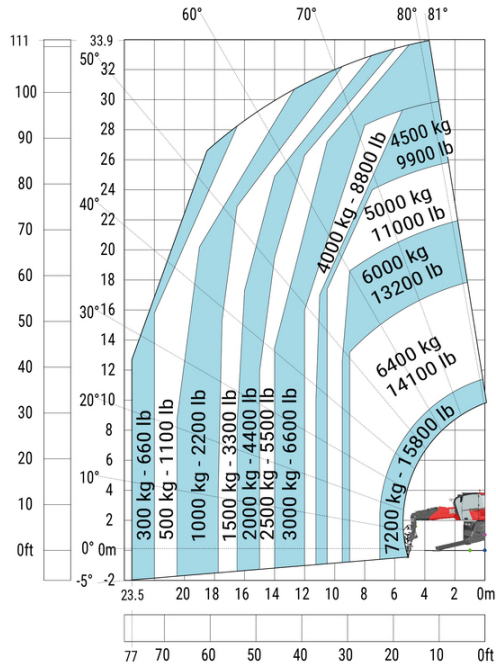


Maszyna na stabilizatorach, z obróconą wieżą, z widłami



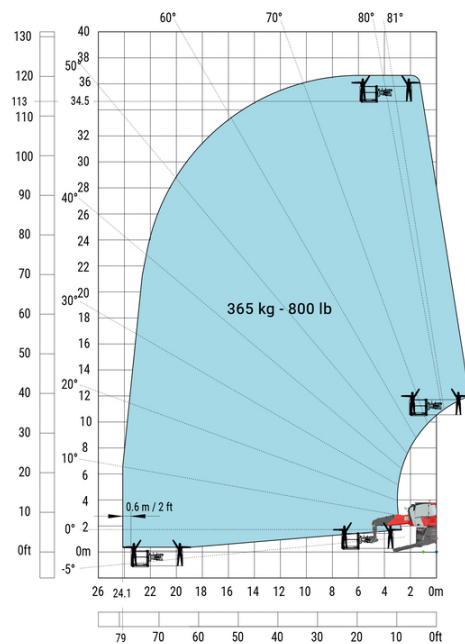
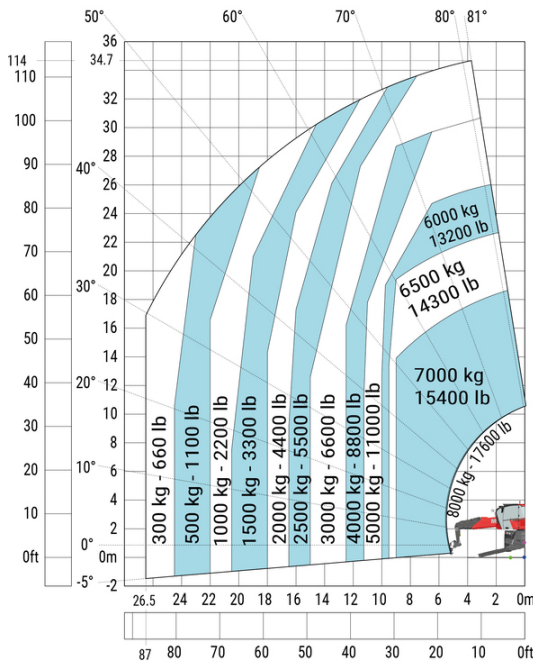
Maszyna na obniżonych stabilizatorach z wciągarką 7200 kg (metryczne)

Obrót maszyny z platformą 1500kg z rozłożonymi stabilizatorami



Maszyna na obniżonych stabilizatorach z hakiem 9000 kg (metryczne)

Maszyna na stabilizatorach, z obróconą wieżą, z platformą 365 kg



Maszyna na stabilizatorach, z obróconą wieżą, z platformą 3D (pozycja pozytywna)





MANITOU **HANDLING YOUR WORLD**

Siedziba główna

B.P. 249 - 430 rue de l'Aubinière
44150 Ancenis Cedex - France

Tel: +33 (0)2 40 09 10 11 - Fax: +33 (0)2 40 09 10 97

www.manitou.com



Niniejsza publikacja opisuje wersje i możliwości konfiguracji produktów Manitou, które mogą różnić się wyposażeniem. Wyposażenie przedstawione w niniejszej broszurze może być standardowe, opcjonalne lub niedostępne w zależności od wersji. Manitou zastrzega sobie prawo do zmiany opisanych i przedstawionych specyfikacji w dowolnym momencie bez uprzedzenia. Przedstawione specyfikacje nie są wiążące dla producenta. Aby uzyskać więcej szczegółów, należy skontaktować się z dealerm Manitou. Dokument niebędący umową. Prezentacja i wizualizacje produktów nie są umowne. Loga i identyfikacja wizualna firmy są własnością Manitou i nie mogą być wykorzystywane bez zgody. Wszelkie prawa zastrzeżone. Zdjęcia i schematy zawarte w niniejszej broszurze służą wyłącznie celom poglądowym.
Manitou BF SA - Spółka akcyjna z Radą Dyrektorów - Kapitał zakładowy: 39 668 399 euro - 857 802 508 RCS Nantes