

技術シート：

MRT 3570 ES

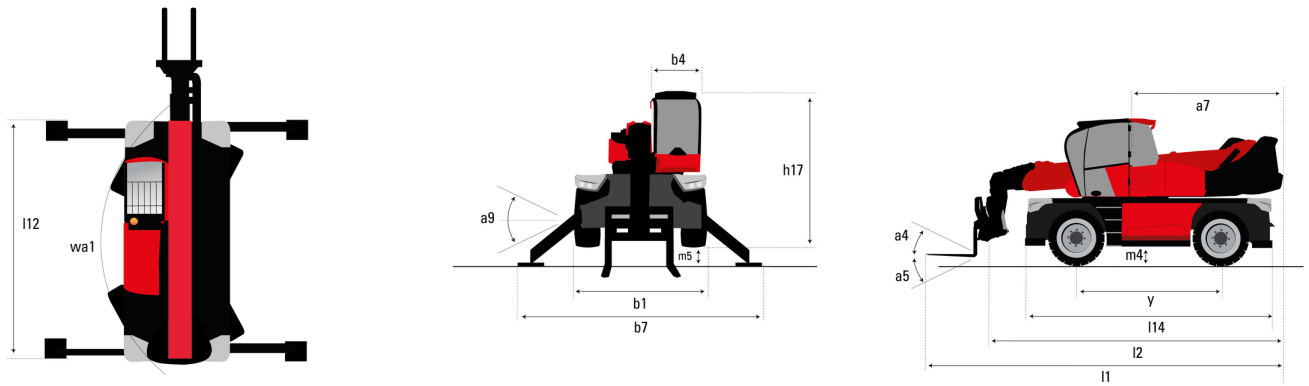
VISION +



 **MANITOU**
HANDLING YOUR WORLD

| キャバンティアー | | メートル単位 |
|-----------------------|-----------|---------------------------------------|
| 定格荷重 | | 7000 kg |
| 最大地上揚程 | | 34.70 m |
| 最大作業半径 | | 28 m |
| 仕様 | | |
| 全長 フォーク付 | l1 | 10.06 m |
| 車体長さ フォーク前面まで | l2 | 8.86 m |
| 全幅 | b1 | 2.50 m |
| 全高 | h17 | 3.26 m |
| キャブ幅 | b4 | 0.96 m |
| 最小回転半径 タイヤ中心部 | Wa1 | 5.16 m |
| 最低地上高 | m4 | 0.39 m |
| ホイールベース | y | 3.75 m |
| フレームレベリング縦 | | 3 ° |
| フォークの角度 | a4 | 13 ° |
| フォークの角度 下 | a5 | 108 ° |
| タレット回転 | | 360 ° |
| 重量 | | 24000 kg |
| フォーク長 / フォーク幅 / フォーク厚 | l / e / s | 1200 mm x 125 mm x 60 mm |
| ホイール | | |
| 標準タイヤ | | 17,5-R25 |
| 駆動輪 前 / 駆動輪 後 | | 2 / 2 |
| ステアリングモード | | 2輪操舵, 4輪操舵, クラブモード |
| スタビライザ | | |
| スタビライザータイプ | | 伸縮式三脚 |
| スタビライザー制御 | | スタブのコマンドは、個別または同時 |
| エンジン | | |
| メーカー | | Yanmar |
| エンジン排出ガス規制 | | Stage V, Tier 4 |
| エンジンモデル | | 4TN107FTT-6SMU2 |
| エンジン出力 (馬力 / kW) | | 211 Hp / 155 kW |
| 最大トルク / エンジン回転数 毎分 | | 805 Nm @ 1500 rpm |
| シリンダー・排気量 | | 4 - 4567 cm³ |
| エンジンクーリングシステム | | 水冷 |
| Electric circuit | | |
| バッテリー数 / バッテリー容量 | | 2 x 12 V |
| 12V バッテリー容量 | | 120 Ah |
| バッテリー起動電流 | | 850 A |
| トランスミッション | | |
| 変速装置 | | ハイドロスタティック CVT付 |
| ギアボックス | | Speedshift |
| 最大走行速度 | | 40 km/h |
| 下昇速度 負荷 / 無負 | | 9300 daN |
| 駐車ブレーキ | | 自動ネガティブ パーキングブレーキ |
| 制動ブレーキ | | 前後アクスルの油膜式マルチディスクブレーキ |
| 性能 | | |
| 登反能力・負荷時 / 無負荷時 | | 29 % / 38.70 % |
| 油圧 | | |
| 油圧ポンプタイプ | | ロードセンシング・ポンプ |
| 油圧システム | | 172 l/min |
| 油圧 | | 350 bar |
| タンク容量 | | |
| エンジンオイル容量 | | 13 l |
| 燃料 | | 320 l |
| アドブルー | | 24 l |
| 騒音と振動 | | |
| 走行時の騒音レベル LpA | | 68 dB |
| 環境騒音 (LwA) | | 109 dB |
| 手/腕に伝わる振動 | | 2.50 m/s² |
| その他 | | |
| 操舵輪 前 / 操舵輪 後 | | 2 / 2 |
| 操作 | | ジョイスティック |
| タクシー認証 | | ROPS 転倒時運転者保護構造・FOPS 落下物保護構造 キャブ レベル2 |
| アタッチメント認識システム E-Reco | | 標準 |

MRT 3570 ES - 寸法図



その他データ

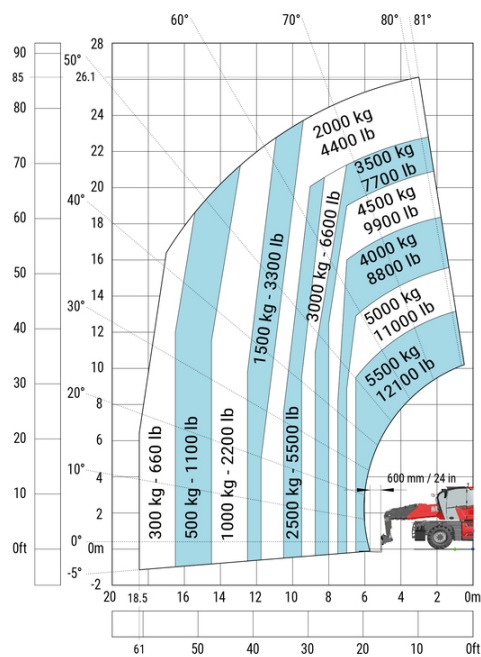
| |
|------------------------|
| フレーム長 |
| ホイールベース |
| 最低地上高 |
| カウンターウェイトオフセット °タレット |
| スタビライザー使用時全長 |
| スタビライザー伸長時の全幅 |
| フレームレベリングコレクター |
| スタビライザー使用時の前輪最低地上高 |

メートル単位

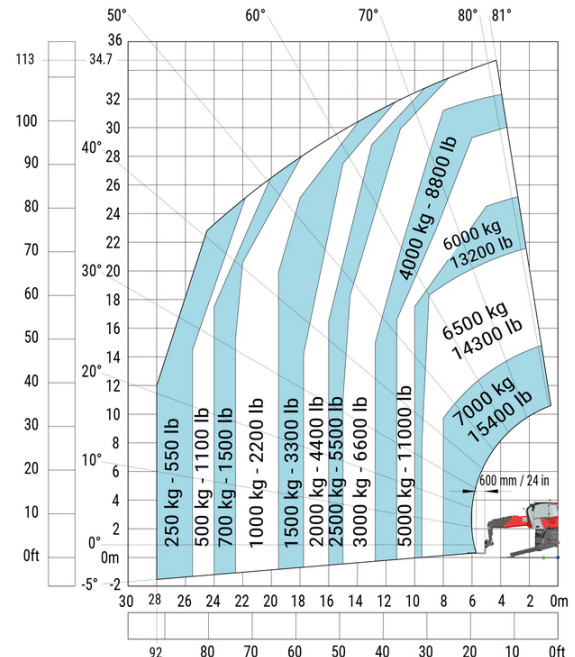
| | |
|-----|--------|
| l14 | 6.80 m |
| y | 3.75 m |
| m4 | 0.39 m |
| a7 | 3.75 m |
| l12 | 6.50 m |
| b7 | 7.42 m |
| a9 | 8 ° |
| m5 | 0.37 m |

MRT 3570 ES - 作業範囲図

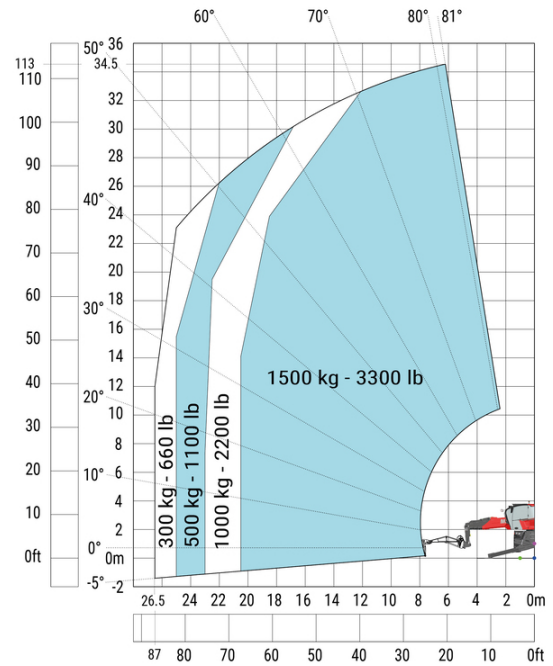
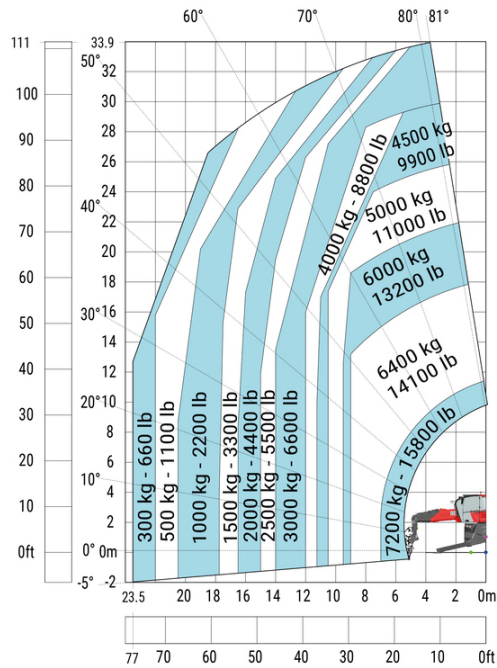
スタビライザー未使用時フォーク - メートル法



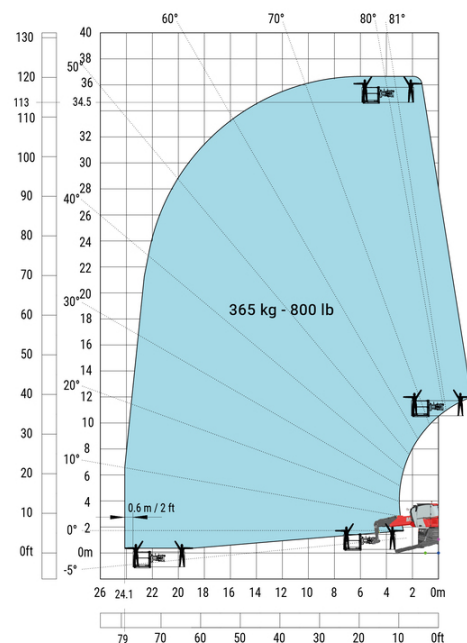
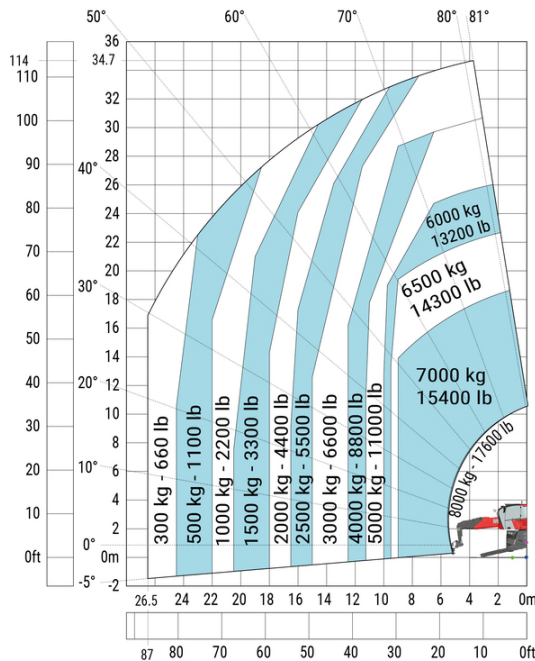
スタビライザー使用時フォーク - メートル法



スタビライザー使用時 7200kgウインチ メートル法 スタビライザー使用時 1500kgジブ仕様 - メートル法



スタビライザー使用時 9000kgフック メートル法) スタビライザー使用時 365kgアクセスプラットフォーム - メートル法



スタビライザー使用時 3D上向き - メートル法





本社ビル

B.P. 249 - 430 rue de l'Aubinière オービニエール通り
44150 Ancenis Cedex - France

電話 +33 (0)2 40 09 10 11 - ファックス +33 (0)2 40 09 10 97

www.manitou.com



本書では、マニトウ製品の構成バージョンやオプションについて説明していますが、機器によって異なる場合があります。このパンフレットで紹介されている機器は、バージョンによってシリーズの一部であったり、オプションであったり、あるいは利用できない場合があります。Manitouは、いつでも予告なしに、記載・表現されている仕様を変更する権利を有します。提供された仕様はメーカーを拘束するものではありません。詳細につきましては、マニトウの代理店にお問い合わせください。本資料は、契約上の拘束力を有するものではありません。製品の提示は、契約上の拘束力はありません。仕様のリストは無尽蔵です。ロゴおよび会社のビジュアル・アイデンティティはManitouが所有しており、許可なく使用することはできません。すべての権利はマニトウに帰属します。このパンフレットに掲載されている写真や図は、相談や情報提供を目的としています。

MANITOU BF SA - 取締役会を有する有限会社 - 株式資本。39 668 399 ユーロ - 857 802 508 RCS Nantes