

Ficha técnica :

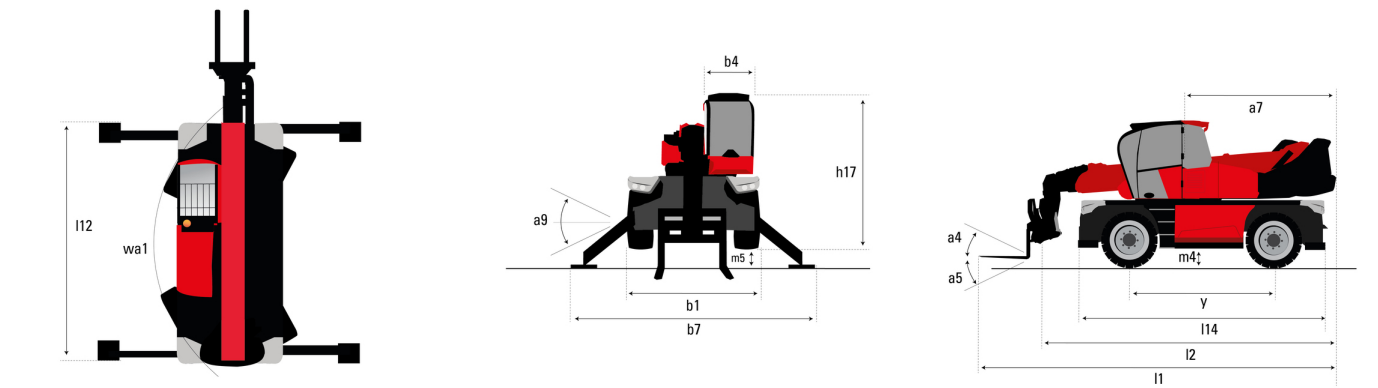
# MRT-X 2260

**VISION +**



 **MANITOU**  
HANDLING YOUR WORLD

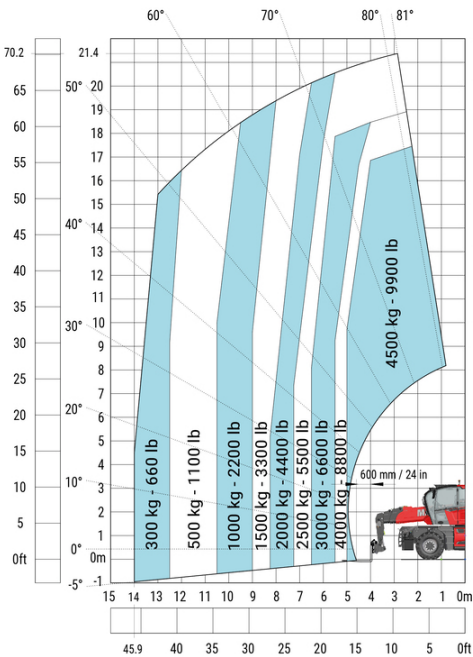
Capacities		Métrico
Capacidade máx.		6000 kg
Altura de elevação máx.		21.80 m
Alcance máx.		18.20 m
Weight and dimensions		
Comprimento total (com garfos)	l1	8.17 m
Comprimento até à face dos garfos	l2	6.97 m
Largura total	b1	2.50 m
Altura total	h17	3.10 m
Largura total da cabine	b4	0.96 m
Raio de giro exterior (exterior rodas)	Wa1	4.46 m
Distância ao solo	m4	0.38 m
Distância entre eixos	y	3.05 m
Ângulo de inclinação	a4	12 °
Ângulo de descarga	a5	110 °
Rotação da torreta		360 °
Peso		18000 kg
Comprimento dos garfos / Largura dos garfos / Secção do garfo	l / e / s	1200 mm x 100 mm x 60 mm
Wheels		
Pneus de serie		445/65 R22,5
Rodas de tração (dianteira / traseira)		2 / 2
Modo de direcção		Direção de 2 rodas, Direção de 4 rodas, Modo caranguejo
Estabilizadores		
Tipo de estabilizadores		Telescópicos duplex
Comandos com estabilizadores		Comandos dos estabilizadores individuais ou simultâneos
Engine		
Marca do motor		Yanmar
Norma do motor		Stage IIIA
Modelo do motor		4TN107FHT-6SMU1
Potência do motor (cv / kW)		156 Hp / 115 kW
Torque máx. / Rotação do motor (min)		602 Nm @ 1500 rpm
Número de cilindros - Capacidade dos cilindros		4 - 4567 cm³
Sistema de refrigeração do motor		Refrigeração a água
Circuito elétrico		
Número de baterias / Bateria		2 x 12 V
12V Capacidade da bateria		120 Ah
Partida da bateria		850 A
Transmission		
Tipo de transmissão		Hidrostático
Caixa de velocidades / Número de velocidades (para a frente) / Número de velocidades (marcha-atrás)		Speedshift / 2 / 2
Velocidade Máxima		40 km/h
Esforço de tração		8600 daN
Freio de estacionamento		Travão de mão automático negativo
Freio de serviço		Travões multidiscos imersos em óleo nos eixos dianteiro e traseiro
Perfomances		
Rampa admissível - com carga / sem carga		40.40 % / 45.50 %
Hydraulics		
Tipo de bomba hidráulica		Bomba Load sensing
Vazão hidráulica		172 l/min
Pressão hidráulica		350 bar
Tank capacities		
Óleo do motor		13 l
Combustível		270 l
Noise and vibration		
Ruído no posto de condução (LpA)		68 dB
Ruído ambiente (LwA)		108 dB
Vibração nas mãos e braços		2.50 m/s²
Miscellaneous		
Rodas direcionais (dianteira / traseira)		2 / 2
Comandos		2 joysticks
Certificação da cabine		Cabina ROPS - FOPS Level 2
Sistema de reconhecimento dos acessórios (E-Reco)		standard



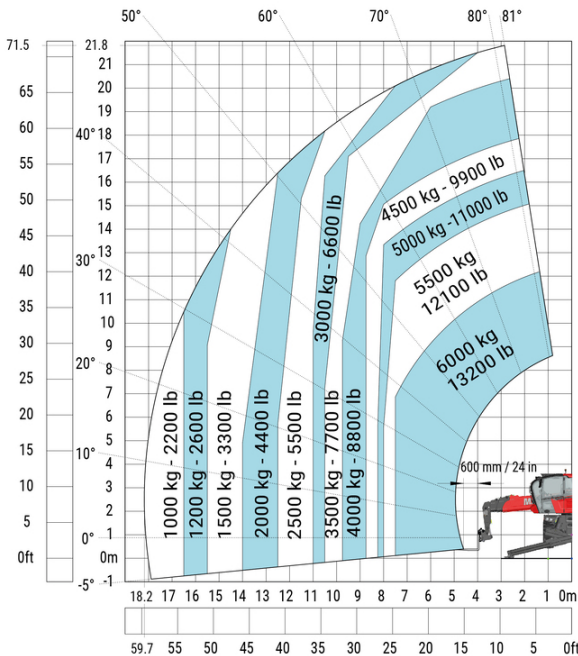
Outros dados			Métrico
Comprimento do chassis		l14	5.69 m
Distância entre eixos		y	3.05 m
Distância ao solo		m4	0.38 m
Desvio do contrapeso (torre a 90 °)		a7	2.97 m
Comprimento total nos estabilizadores		l12	5.30 m
Largura total com estabilizadores abertos		b7	5.79 m
Corretor de nível		a9	7 °
Distância ao solo sob os pneus dianteiros, sobre estabilizadores		m5	0.38 m

MRT-X 2260 - Diagramas de carga

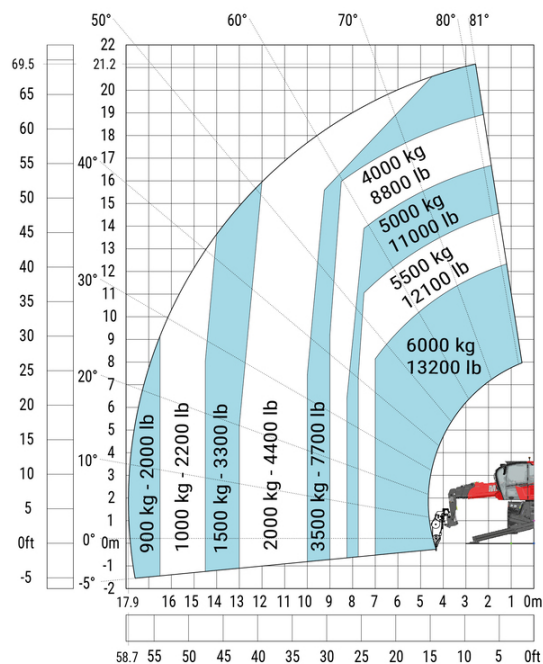
Máquina sobre rodas com garfos



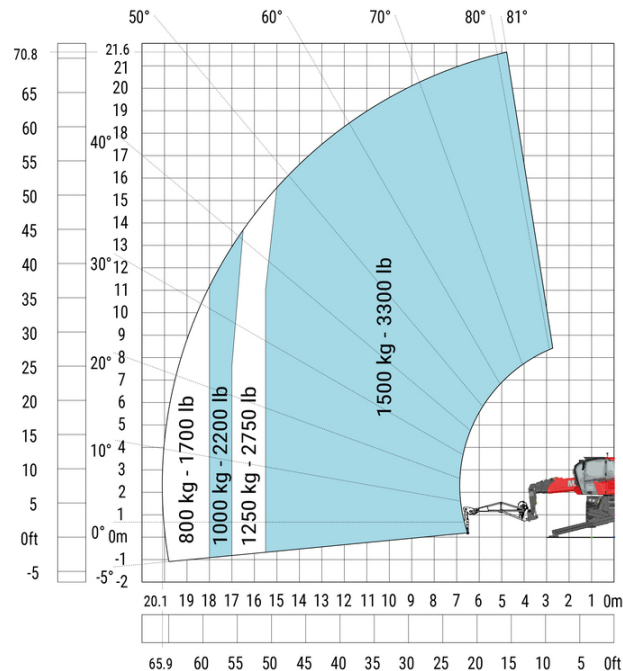
Máquina com estabilizadores acionados com garfo (CAF)  
Métrico



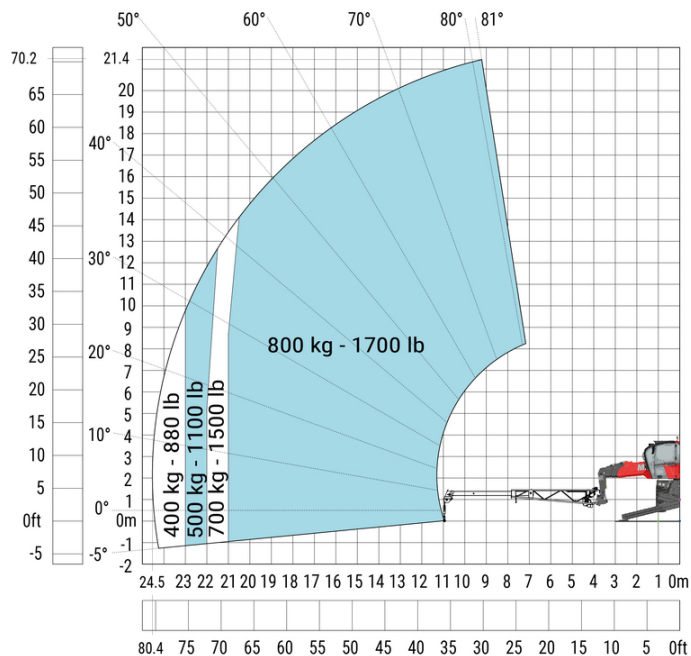
Máquina com estabilizadores acionados com guincho  
6000kg (Métrico)



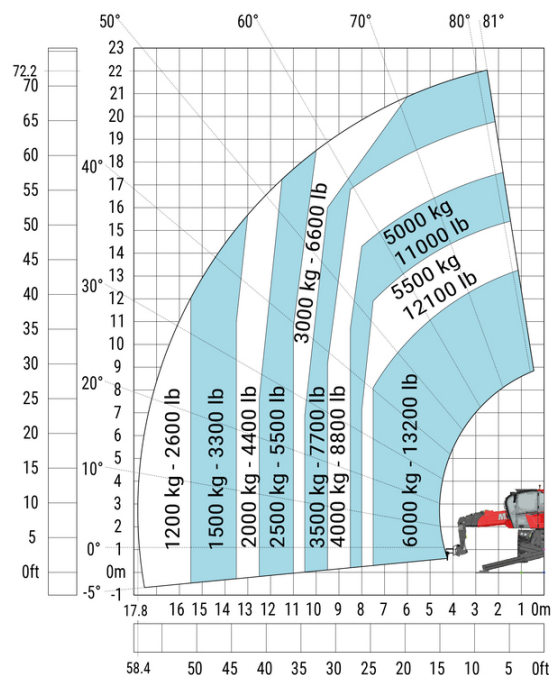
Máquina com estabilizadores acionados jib com guincho  
1500kg (Métrico)



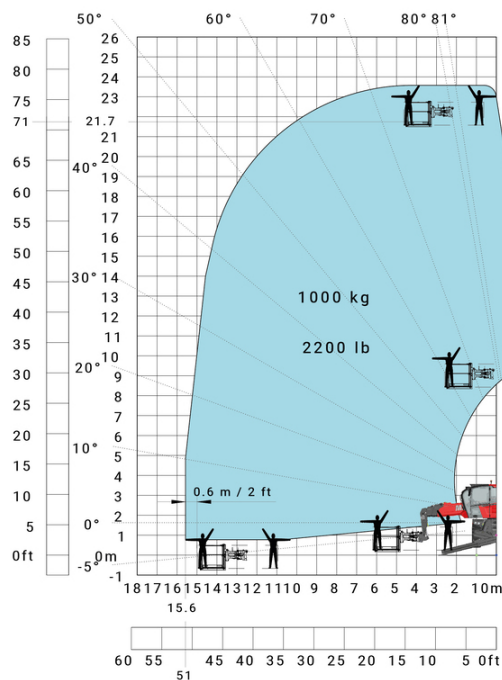
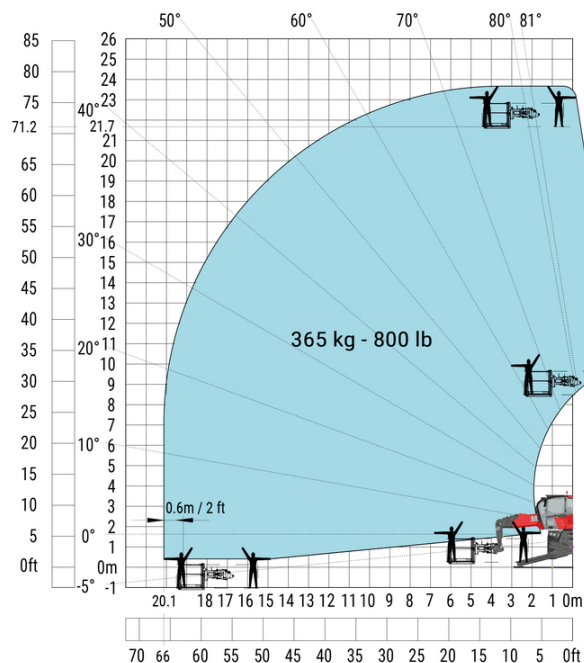
Máquina com estabilizadores acionados com jib extensível e guincho (Métrico)



Máquina com estabilizadores acionados com gancho  
6000kg (Métrico)

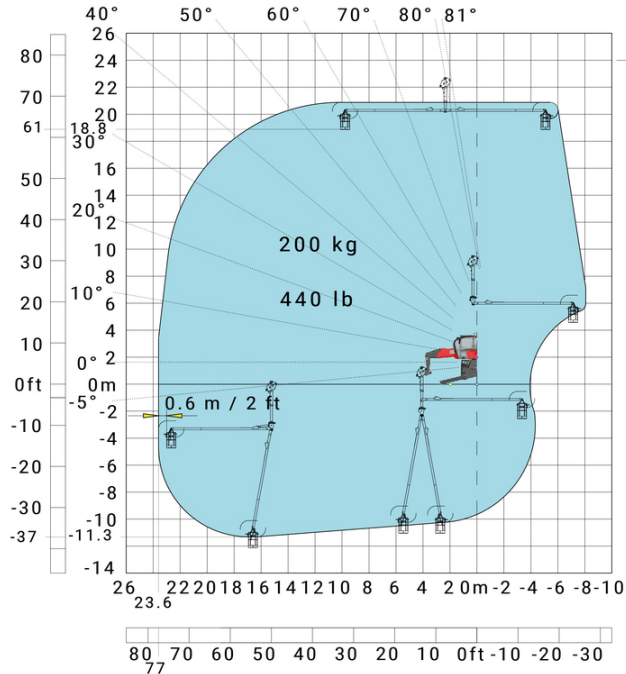
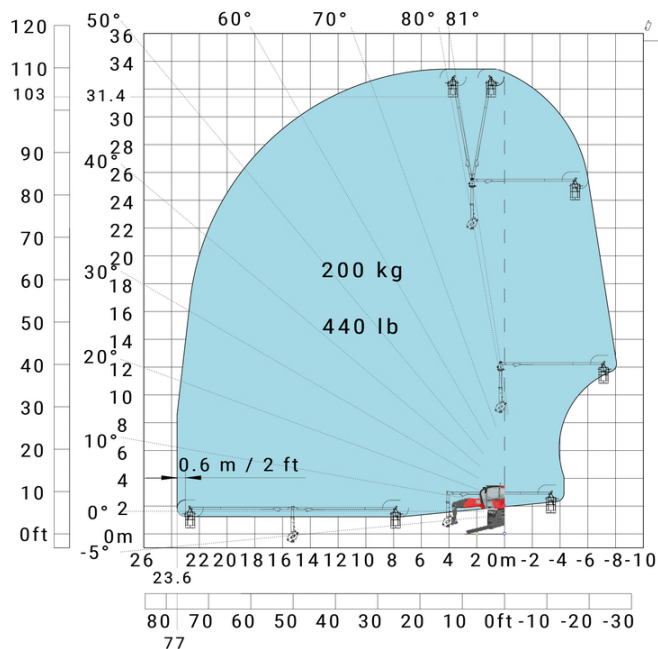


Máquina sobre estabilizadores rebaixados com plataforma de 365 kg no sistema métrico Máquina em estabilizadores rebaixados com plataforma métrica de 1000 kg



Máquina em estabilizadores abaixados com métrica 3D positiva

Máquina com estabilizadores rebaixados com métrica 3D positiva / negativa





**Sede Central**

B.P. 249 - 430 rue de l'Aubinière  
44150 Ancenis Cedex - France

Tél. : 00 33 (0)2 40 09 10 11 - Fax : 00 33 (0)2 40 09 10 97

[www.manitou.com](http://www.manitou.com)



Esta publicação apresenta uma descrição das versões e possibilidades de configuração dos produtos Manitou que podem possuir equipamentos diferentes. Os equipamentos apresentados nesta brochura podem ser de série, opcionais ou não estarem disponíveis consoante as versões. A Manitou reserva-se o direito de modificar, em qualquer momento e sem pré-aviso, as especificações descritas e representadas. As especificações referidas não comprometem o fabricante. Para mais informações, contacte o seu concessionário Manitou. Documento não contratual. A apresentação e as imagens dos produtos não são contratuais. Os logótipos, assim como a identidade visual da empresa, são propriedade da Manitou e não podem ser utilizados sem autorização. Todos os direitos reservados. As fotografias e os esquemas contidos na presente brochura só são fornecidos para fins de consulta e a título indicativo.

Manitou BF SA - Sociedade anónima com conselho de administração - Capital social: 39 668 399 Euros - 857 802 508 RCS Nantes