

Fiche technique :

MRT-X 3570

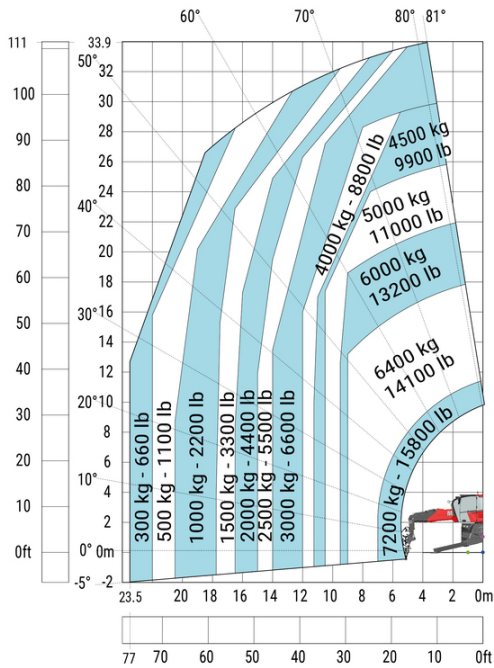
VISION +



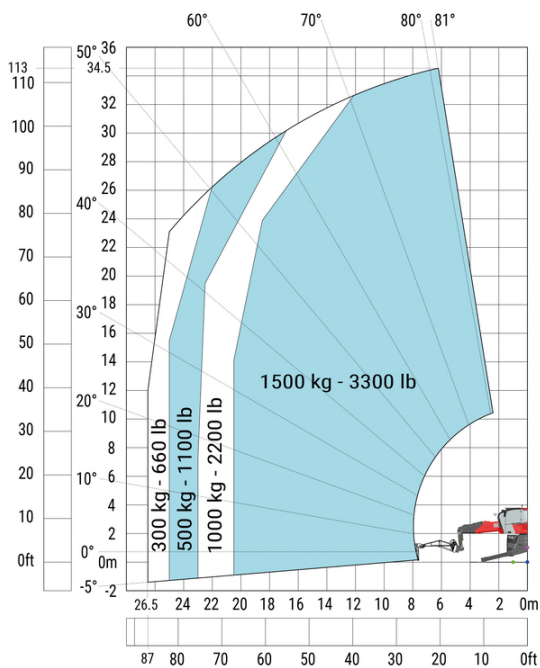
 **MANITOU**
HANDLING YOUR WORLD

| Capacités | | Métrique |
|--|-----------|--|
| Capacité max. | | 7000 kg |
| Hauteur de levage max. | | 34.70 m |
| Déport max. | | 28 m |
| Poids et dimensions | | |
| Longueur hors-tout (avec fourches) | l1 | 10.06 m |
| Longueur au talon des fourches | l2 | 8.86 m |
| Largeur hors tout | b1 | 2.50 m |
| Hauteur hors tout | h17 | 3.26 m |
| Largeur hors tout cabine | b4 | 0.96 m |
| Garde au sol | m4 | 0.44 m |
| Empattement | y | 3.75 m |
| Angle de cavage | a4 | 13 ° |
| Angle de déversement | a5 | 108 ° |
| Rotation tourelle | | 360 ° |
| Poids | | 23800 kg |
| Longueur de fourches / Largeur de fourches / Section de fourches | l / e / s | 1200 mm x 125 mm x 60 mm |
| Roues | | |
| Pneus standards | | 17,5-R25 |
| Roues motrices (avant / arrière) | | 2 / 2 |
| Mode de direction | | 2 roues directrices, 4 roues directrices, Mode crabe |
| Stabilisateurs | | |
| Type de stabilisateurs | | Télescopique triplex |
| Commandes avec stabilisateurs | | Stabilisateurs à commande individuelle ou simultanée |
| Moteur | | |
| Marque du moteur | | Yanmar |
| Norme moteur | | Stage IIIA |
| Modèle du moteur | | 4TN107FTT-6SMU2 |
| Puissance du moteur I.C. (ch) / Puissance | | 211 ch / 155 kW |
| Couple max. / Régime moteur (min) | | 805 Nm @ 1500 tr/min |
| Nombre de cylindres - Cylindrée | | 4 - 4567 cm ³ |
| Système de refroidissement | | Refroidissement par eau |
| Circuit électrique | | |
| Nombre de batterie / Tension batterie | | 2 x 12 V |
| Capacité batterie 12V | | 120 Ah |
| Courant de démarrage des batteries | | (EN)850 A |
| Transmission | | |
| Type de transmission | | Hydrostatique avec CVT |
| Boîte de vitesses | | Speedshift |
| Vitesse de déplacement max. | | 40 km/h |
| Effort de traction | | 9300 daN |
| Frein de parking | | Frein de stationnement négatif automatique |
| Frein de service | | Freinage multidisques à bain d'huile sur pont avant et arrière |
| Performances | | |
| Pente franchissable (en charge / à vide) | | 29 % / 38.70 % |
| Hydraulique | | |
| Type de pompe hydraulique | | Pompe à débit variable |
| Débit hydraulique | | 172 l/min |
| Pression hydraulique | | 350 bar |
| Capacités des réservoirs | | |
| Huile moteur | | 13 l |
| Réservoir à carburant | | 320 l |
| Bruit et vibration | | |
| Bruit au poste de conduite (LpA) | | 68 dB |
| Bruit à l'environnement (LwA) | | 109 dB |
| Vibration sur l'ensemble mains/bras | | < 2.60 m/s ² |
| Divers | | |
| Roues directrices (avant / arrière) | | 2 / 2 |
| Commandes | | 2 Joysticks |
| Certification cabine | | Cabine ROPS - FOPS niveau 2 |
| Système de reconnaissance automatique des accessoires (E-Reco) | | Standard |

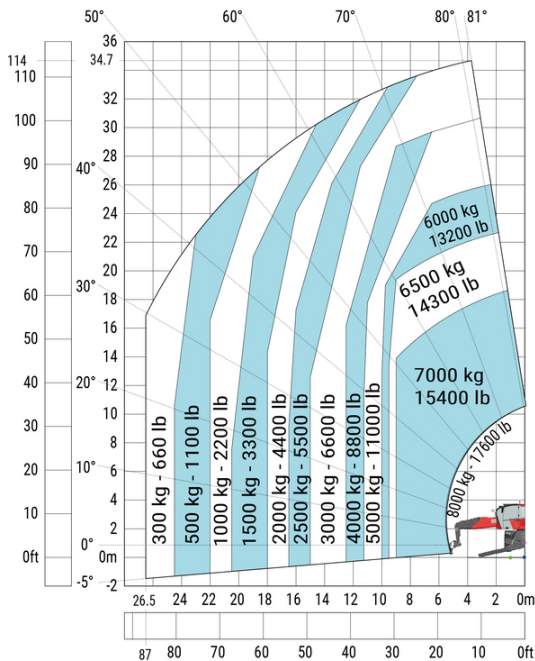
Machine sur stabilisateurs abaissés avec treuil 7200 kg (métrique)



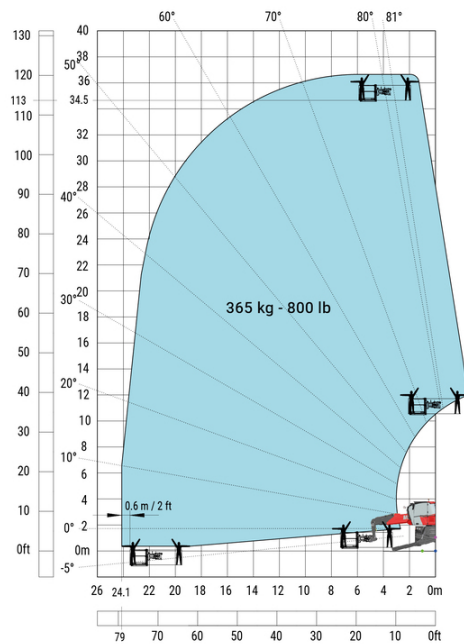
Machine sur stabilisateurs abaissés avec potence 1500 kg



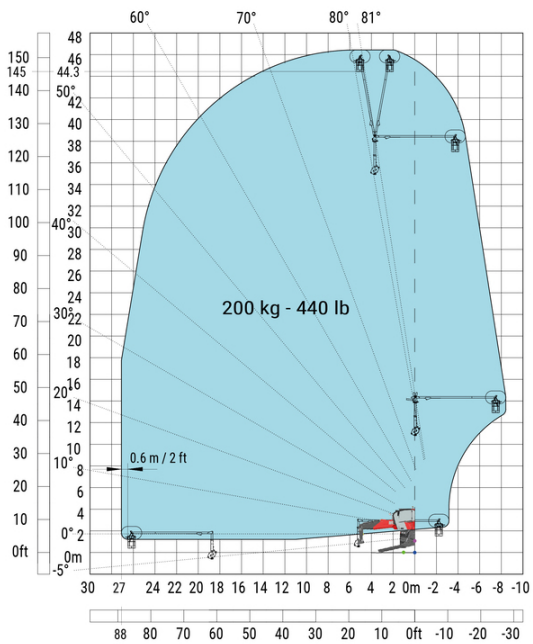
Machine sur stabilisateurs abaissés avec crochet 9000 kg (Métrique)

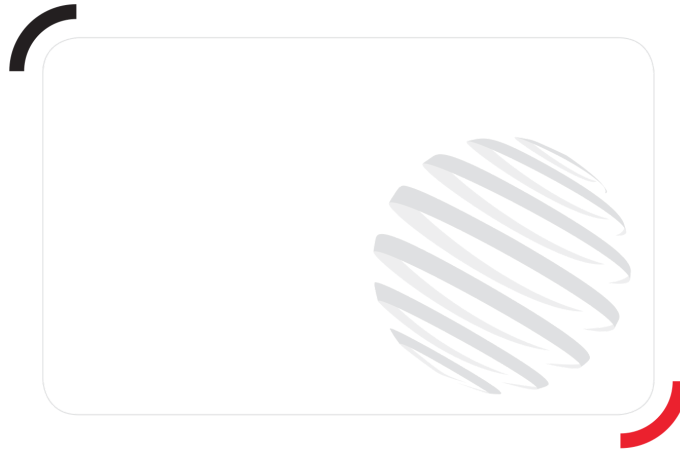


Machine sur stabilisateurs abaissés avec nacelle 365 kg



Machine sur stabilisateurs abaissés avec 3D positif





Siège Social

B.P. 249 - 430 rue de l'Aubinière

44150 Ancenis Cedex - France

Tel: +33 (0)2 40 09 10 11 - Fax: +33 (0)2 40 09 10 97

www.manitou.com



Cette publication présente le descriptif des versions et possibilités de configuration des produits Manitou qui peuvent différer en équipement. Les équipements présentés dans cette brochure peuvent être de série, en option, ou non disponibles suivant les versions. Manitou se réserve le droit, à tout moment et sans préavis, de modifier les spécifications décrites et représentées. Les spécifications portées n'engagent pas le constructeur. Pour plus de détails, contactez votre concessionnaire Manitou. Document non contractuel. Présentation des produits non contractuelle. Liste des spécifications non exhaustive. Les logos ainsi que l'identité visuelle de l'entreprise sont la propriété de Manitou et ne peuvent être utilisés sans autorisation. Tous droits réservés. Les photos et schémas contenus dans la présente brochure ne sont fournis qu'à des fins de consultation et à titre indicatif.

Manitou BF SA - Société anonyme à conseil d'administration - Capital social : 39 668 399 euros - 857 802 508 RCS Nantes