

Ficha técnica :

MRT-X 3570 ES

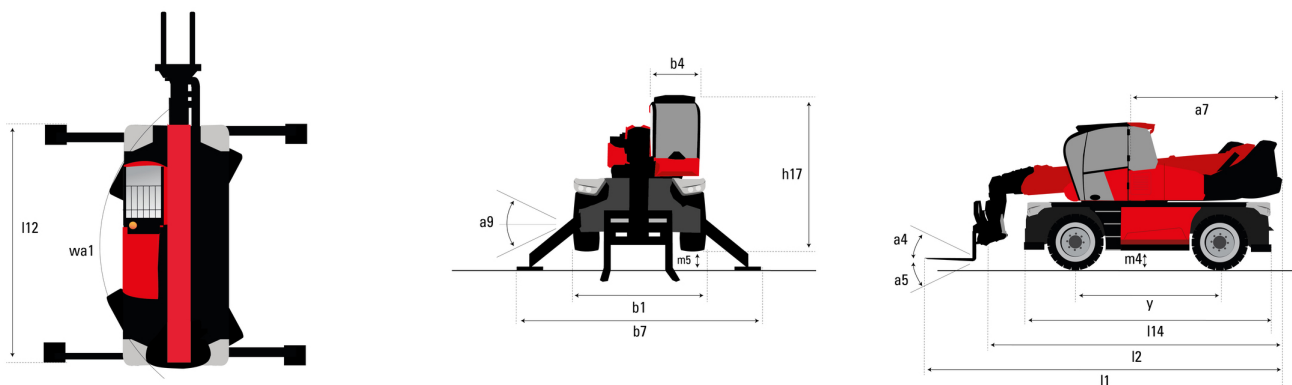
VISION +



 **MANITOU**
HANDLING YOUR WORLD

| Capacidad | | Métrico |
|-------------------------------------------------------------------------|-----------|-------------------------------------------------------------------|
| Capacidad de elevación máx. | | 7000 kg |
| Altura de elevación máx | | 34.60 m |
| Alcance máx | | 28 m |
| Peso y dimensión | | |
| Longitud total (con horquillas) | l1 | 10.06 m |
| Longitud hasta cara de las horquillas | l2 | 8.86 m |
| Anchura total | b1 | 2.50 m |
| Altura total | h17 | 3.26 m |
| Anchura total de la cabina | b4 | 0.96 m |
| Distancia al suelo | m4 | 0.39 m |
| Distancia entre ejes | y | 3.75 m |
| Corrector de nivel longitudinal +/- | | 3 ° |
| Ángulo de volteo | a4 | 13 ° |
| Ángulo de vertido | a5 | 108 ° |
| Rotación de torreta | | 360 ° |
| Peso | | 24000 kg |
| Largo de las horquillas / Anchura de horquillas / Sección de horquillas | l / e / s | 1200 mm x 125 mm x 60 mm |
| Neumáticos | | |
| Modelos de los neumáticos | | 17,5-R25 |
| Ruedas motrices (delanteras / traseras) | | 2 / 2 |
| Modo de dirección | | Dirección de 2 ruedas, Dirección de 4 ruedas, Modo oblicuo |
| Estabilizadores | | |
| Tipo de estabilizadores | | Telescópicos triplex |
| Mandos con estabilizadores | | Mandos de estabilizadores individuales o simultáneos |
| Motor | | |
| Marca | | Yanmar |
| Norma del motor | | Fase IIIA |
| Modelo de motor | | 4TN107FTT-6SMU2 |
| Potencia del motor I.C. / Potencia | | 211 Hp / 155 kW |
| Par máx. / Engine rotation (min) | | 805 Nm @ 1500 rpm |
| Nº de cilindros - Capacidad de cilindros | | 4 - 4567 cm³ |
| Sistema de refrigeración del motor | | Refrigeración por agua |
| Circuito eléctrico | | |
| Número de baterías / Batería | | 2 x 12 V |
| 12V Capacidad de la batería | | 120 Ah |
| Battery starting current | | (EN)850 A |
| Transmisión | | |
| Tipo de transmisión | | Hidrostático con CVT |
| Caja de cambios | | Speedshift |
| Max. travel speed | | 40 km/h |
| Esfuerzo de tracción | | 9300 daN |
| Freno de aparcamiento | | Freno de estacionamiento negativo automático |
| Freno de servicio | | Frenos en baño de aceite multidisco en el eje delantero y trasero |
| Rendimiento | | |
| Pendiente con carga / en vacío | | 29 % / 38.70 % |
| Hidráulico | | |
| Tipo de bomba | | Bomba Load sensing |
| Caudal hidráulico | | 172 l/min |
| Presión hidráulica | | 350 bar |
| Capacidad del tanque | | |
| Aceite de motor | | 13 l |
| Capacidad del depósito de carburante | | 320 l |
| Ruido y vibración | | |
| Ruido en el puesto de conducción (LpA) | | 68 dB |
| Ruido en el entorno (LwA) | | 109 dB |
| Vibraciones en manos/brazos | | < 2.60 m/s² |
| Varios | | |
| Ruedas directrices (delanteras / traseras) | | 2 / 2 |
| Mandos | | 2 Joysticks |
| Certificación de cabina | | Cabina ROPS - FOPS nivel 2 |
| Sistema de reconocimiento de accesorios (E-Reco) | | estándar |

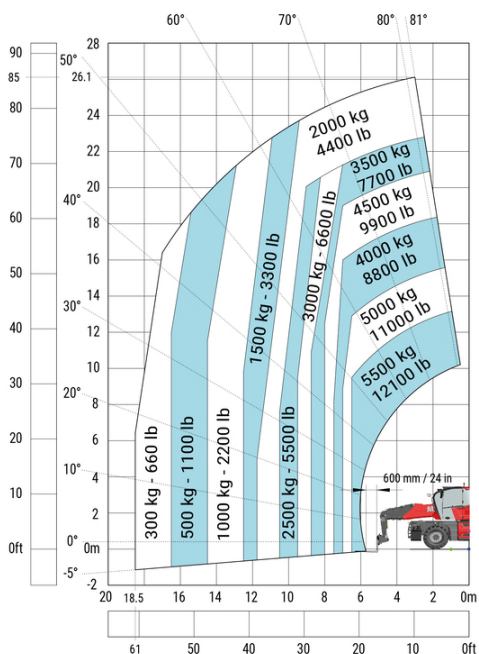
MRT-X 3570 ES - Diagrama dimensional



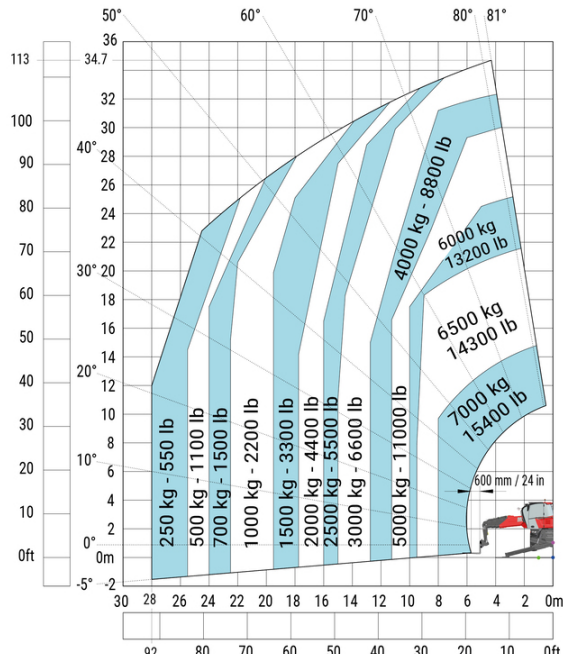
| Otros datos | | Métrico |
|-----------------------------------------------------------------------------------|-----|---------|
| Longitud de marco | l14 | 6.80 m |
| Distancia entre ejes | y | 3.75 m |
| Distancia al suelo | m4 | 0.39 m |
| Compensación contrapeso (torreta a 90°) | a7 | 3.75 m |
| Ángulo de volteo | a4 | 13 ° |
| Ángulo de vertido | a5 | 108 ° |
| Longitud total en los estabilizadores | l12 | 6.50 m |
| Radio de giro exterior | Wa1 | 5.16 m |
| Anchura total estabilizadores desplegados | b7 | 7.42 m |
| Altura total | h17 | 3.26 m |
| Corrector de nivel | a9 | +/- 8 ° |
| Distancia al suelo debajo de los neumáticos delanteros, sobre los estabilizadores | m5 | 0.37 m |

MRT-X 3570 ES - Diagramas de carga

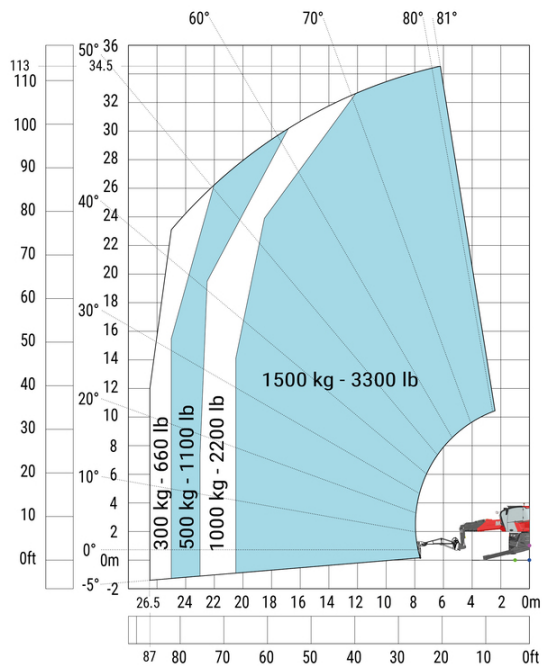
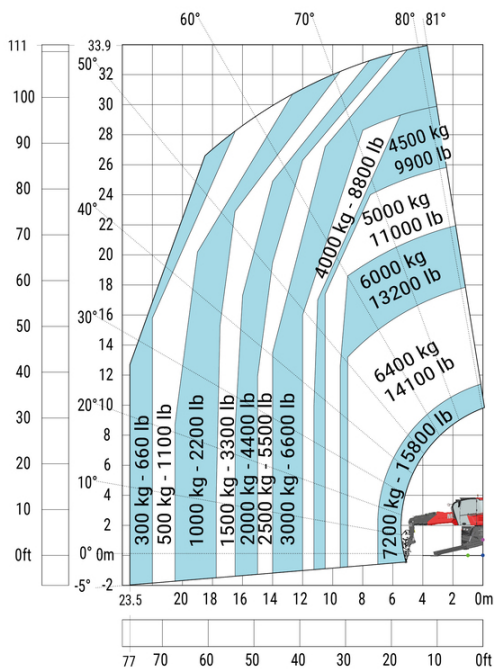
Máquina sobre neumáticos con horquillas



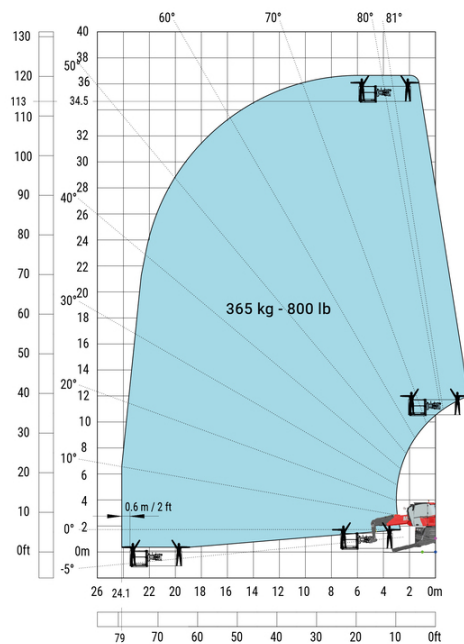
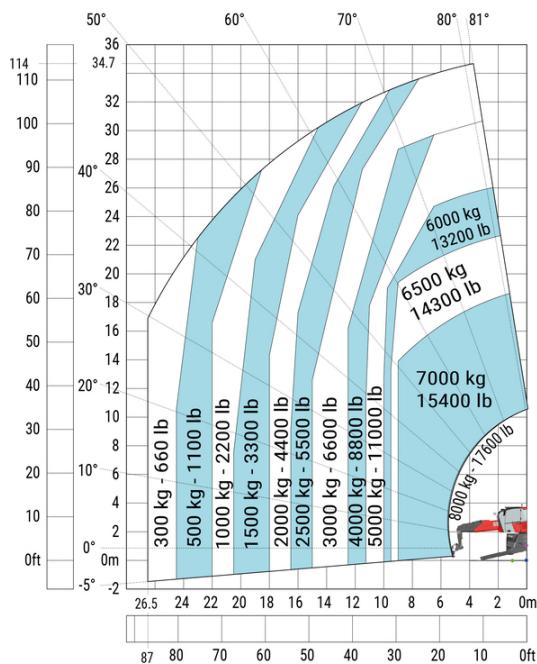
Rotación sobre estabilizadores bajados, con horquillas



Machine on lowered stabilisers with winch 7200 kg (metric) Rotación sobre estabilizadores bajados, con brazo de 1.500 kg



Machine on lowered stabilisers with hook 9000 kg (Metric) Rotación sobre estabilizadores bajados con plataforma de 365 kg



Rotación sobre estabilizadores bajados con 3D positiva





Oficina Central

B.P. 249 - 430 rue de l'Aubinière

44150 Ancenis Cedex - Francia

Tel.: 00 33 (0)2 40 09 10 11 - Fax: 00 33 (0)2 40 09 10 97

www.manitou.com



Esta publicación describe las versiones y posibilidades de configuración de los productos Manitou que puedan diferir en equipamiento. Los equipamientos presentados en este folleto pueden ser de serie, opcionales o no estar disponibles en algunas versiones. Manitou se reserva el derecho, en cualquier momento y sin previo aviso, de modificar las especificaciones descritas y representadas. Las especificaciones aportadas no comprometen al fabricante. Para más información, póngase en contacto con su concesionario Manitou. Documento no contractual. Presentación de los productos no contractual. Lista de especificaciones no exhaustiva. Los logos y la identidad visual de la empresa son propiedad de Manitou y no pueden ser utilizados sin autorización. Todos los derechos reservados. Las fotos y los esquemas contenidos en este folleto se ofrecen para consulta y a título indicativo solamente.

Manitou BF SA - Sociedad anónima con Consejo de Administración - Capital social: 39 668 399 euros - 857 802 508 RCS Nantes