

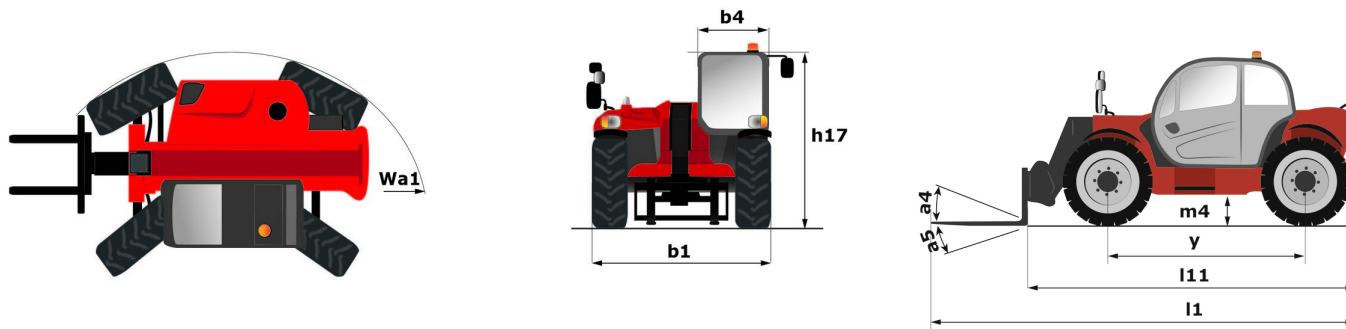
Technisches Datenblatt :

MT 930 H



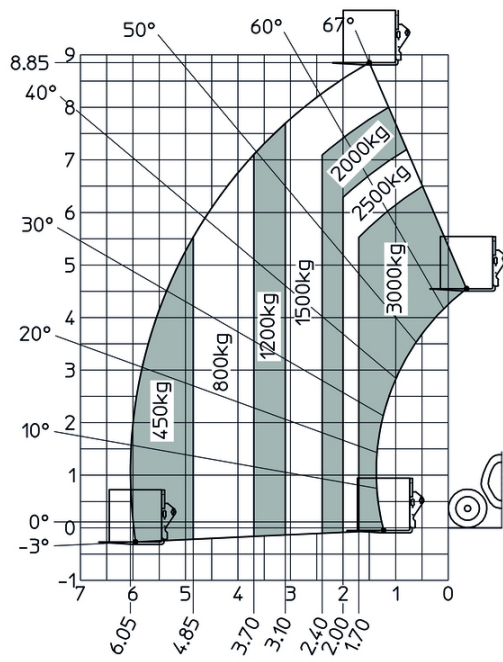
| Kapazität | | Metrisch |
|--|-----------|----------------------------------|
| Max. Tragkraft | | 3000 kg |
| Max. Hubhöhe | | 8.85 m |
| Max. Reichweite | | 6.05 m |
| Gewicht und Abmessungen | | |
| Gesamtlänge Gabelträger + Gabelzinken | l11 | 4.67 m |
| Overall length (with forks) | l1 | 5.77 m |
| Gesamtbreite | b1 | 1.99 m |
| Gesamthöhe | h17 | 1.99 m |
| Radstand | y | 2.69 m |
| Bodenfreiheit | m4 | 0.35 m |
| Gesamtbreite der Kabine | b4 | 0.79 m |
| Aufwärtsneigewinkel | a4 | 11 ° |
| Abwärtsneigewinkel | a5 | 116 ° |
| Äußerer Wenderadius (über Reifen) | Wa1 | 3.35 m |
| Eigengewicht (mit Gabel) | | 6550 kg |
| Gewicht | | 6550 kg |
| Reifenmodelle | | Alliance - 380/75 R20 148A8 A580 |
| Gabeln Länge / Gabeln Breite / Gabelquerschnitt | l / e / s | 1070 mm x 100 mm x 50 mm |
| Leistung | | |
| Heben | | 10.24 s |
| Senken | | 7.95 s |
| Teleskop ausfahren | | 9.89 s |
| Teleskop einfahren | | 9.48 s |
| Ankippszeit | | 3.06 s |
| Auskippszeit | | 2.44 s |
| Motor | | |
| Marke | | Kubota |
| Motormom | | Stage V |
| Motormodell | | V3307-CR-TEW05 |
| Zylinderzahl / Tragfähigkeit der Zylinder | | 4 - 3331 cm³ |
| Nennleistung Verbrennungsmotor - Leistung | | 75 Hp / 54.60 kW |
| Max. Drehmoment / Motorumdrehung | | 263 Nm @ 1400 rpm |
| Zugkraft | | 3860 daN |
| Getriebe | | |
| Typ | | Hydrostatisch |
| Anzahl der Gänge (vorwärts / rückwärts) | | 2 / 2 |
| Max. travel speed | | 24.90 km/h |
| Betriebsbremse | | Hdraulik |
| Hydraulisch | | |
| Typ Hydraulikpumpe | | Zahnradpumpe |
| Hydraulikfluss / Hydraulikfördermenge - Hydraulikdruck | | 88 l/min-245 bar |
| Tankkapazität | | |
| Motoröl | | 11 l |
| Hydrauliköl | | 115 l |
| Kapazität des Kraftstoffbehälters | | 90 l |
| Lärm und Vibrationen | | |
| Innenschallpegel (lpa) | | 74 dB |
| Umgebungsgeräusch (LWA) | | 103 dB |
| Vibrationswert an Händen/Armen | | < 2.50 m/s² |
| Sonstiges | | |
| Lenkräder (vorne / hinten) | | 2 / 2 |
| Kabine-Zertifizierung | | ROPS - FOPS Stufe 2 Kabine |

MT 930 H - Maßzeichnung



MT 930 H - Lastdiagramm

Maschine auf Rädern mit Gabelzinken





 **MANITOU**
HANDLING YOUR WORLD

Hauptsitz

B.P. 249 - 430 rue de l'Aubinière

44150 Ancenis Cedex - France

Tel: +33 (0)2 40 09 10 11 - Fax: +33 (0)2 40 09 10 97

www.manitou.com



In vorliegender Broschüre sind die Versionen und Konfigurationsoptionen für Manitou-Produkte beschrieben, die mit unterschiedlicher Ausrüstung ausgestattet werden können. Bei der in der Broschüre beschriebenen Ausrüstung kann es sich um Standard- oder Sonderausrüstung handeln oder um Ausrüstung, die für bestimmte Versionen nicht erhältlich ist. Manitou behält sich das Recht vor, jederzeit unangekündigte Änderungen an den gezeigten und beschriebenen Spezifikationen vorzunehmen. Der Hersteller haftet nicht für die angegebenen Spezifikationen. Für weitere Informationen wenden Sie sich bitte an Ihren Manitou-Händler. Dokument ohne Gewähr. Die Produktbeschreibungen können vom eigentlichen Produkt abweichen. Die Auflistung der Spezifikationen erhebt keinen Anspruch auf Vollständigkeit. Logos und visuelle Identität des Unternehmens sind Eigentum von Manitou und dürfen nicht ohne Genehmigung verwendet werden. Alle Rechte vorbehalten. Die in dieser Broschüre gezeigten Fotos und Abbildungen dienen lediglich Informationszwecken.
MANITOU BF SA - Aktiengesellschaft mit Vorstand - Aktienkapital: 39 668 399 Euro - 857 802 508 Handelsregister (RCS) Nantes