

技術シート：

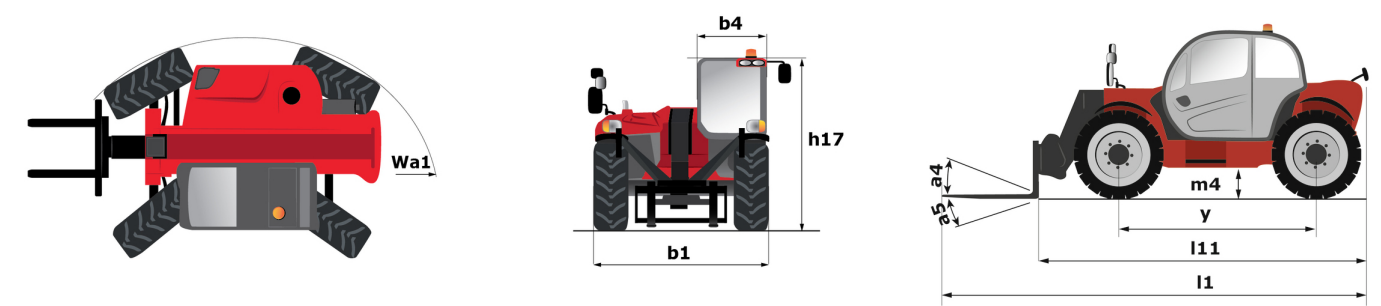
MT 930 HA



 **MANITOU**
HANDLING YOUR WORLD

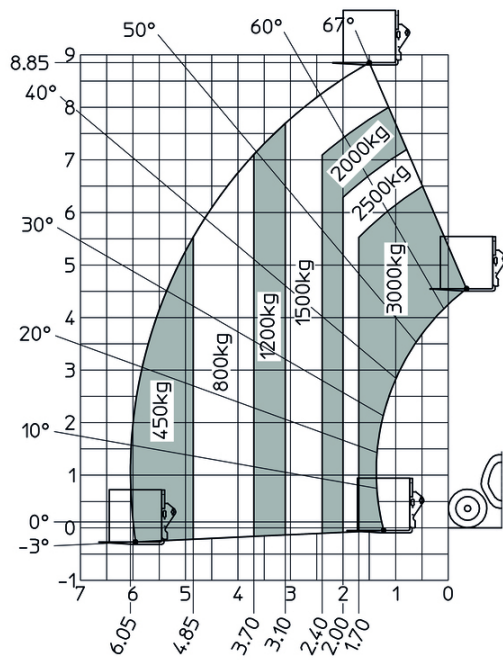
キャバシティー		メートル単位
定格荷重		3000 kg
最大地上揚程		8.85 m
最大作業半径		6.05 m
仕様		
全長 キャリッジまで	l11	4.67 m
全長 フォーク付	l1	5.77 m
全幅	b1	1.99 m
全高	h17	1.99 m
ホイールベース	y	2.69 m
最低地上高	m4	0.35 m
キャブ幅	b4	0.79 m
フォークの角度	a4	11 °
フォークの角度 下	a5	116 °
最小回転半径 タイヤ中心部	Wa1	3.33 m
機械質量		6500 kg
重量		6500 kg
タイヤ		膨張可能
標準タイヤ		Alliance - 380/75 R20 148A8 A580
フォーク長 / フォーク幅 / フォーク厚	l / e / s	1070 mm x 100 mm x 50 mm
性能		
上昇		10.24 s
下降		7.95 s
伸長		9.89 s
掘起		3.06 s
ダンブ		2.44 s
エンジン		
メーカー		Kubota
エンジン排出ガス規制		Stage V
エンジンモデル		V3307-CR-TE58
シリンダー / 排気量		4 - 3331 cm³
エンジン出力 (馬力/kW)		75 Hp / 54.60 kW
最大トルク / 回転数		265 Nm @ 1400 rpm
下昇速度 負荷 / 無負荷		3860 daN
トランスミッション		
変速装置		ハイドロマチック
変速段数 前方 / 変速段数 後方		2 / 2
最大走行速度		24.90 km/h
制動ブレーキ		油圧
油圧		
油圧ポンプタイプ		ギアポンプ
油圧システム / 油圧		88 l/min-245 bar
タンク容量		
エンジンオイル容量		11 l
作動油容量		115 l
燃料		90 l
騒音と振動		
走行時の騒音レベル LpA		74 dB
環境騒音 (LwA)		103 dB
手/腕に伝わる振動		2.50 m/s²
その他		
操舵輪 前 / 操舵輪 後		2 / 2
タクシー認証		ROPS 転倒時運転者保護構造 - FOPS 落下物保護構造 キャブ レベル2

MT 930 HA - 寸法図

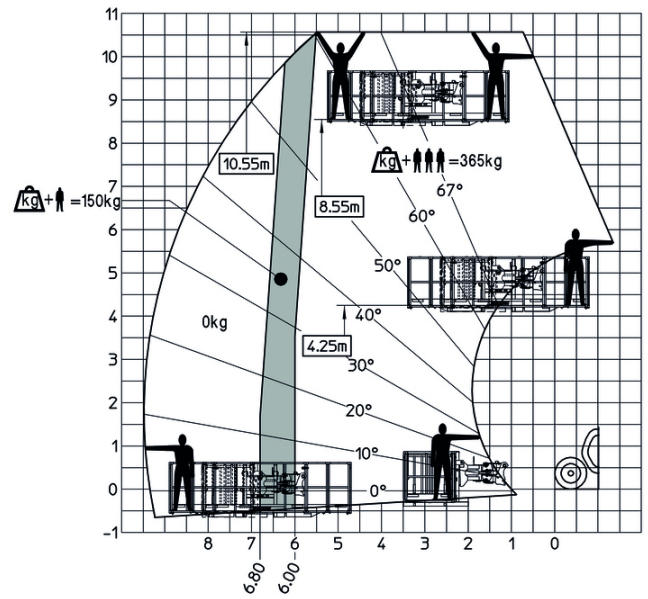


MT 930 HA - 作業範囲図

スタビライザー未使用時フォーク・メートル法



アクセスプラットフォーム付・メートル法



**本社ビル**

B.P. 249 - 430 rue de l'Aubinière オービニエール通り
44150 Ancenis Cedex - France

電話 +33 (0)2 40 09 10 11 - ファックス +33 (0)2 40 09 10 97

www.manitou.com



本書では、マニトウ製品の構成バージョンやオプションについて説明していますが、機器によって異なる場合があります。このパンフレットで紹介されている機器は、バージョンによってシリーズの一部であったり、オプションであったり、あるいは利用できない場合があります。Manitouは、いつでも予告なしに、記載・表現されている仕様を変更する権利を有します。提供された仕様はメーカーを拘束するものではありません。詳細につきましては、マニトウの代理店にお問い合わせください。本資料は、契約上の拘束力を有するものではありません。製品の提示は、契約上の拘束力はありません。仕様のリストは無尽蔵です。ロゴおよび会社のビジュアル・アイデンティティはManitouが所有しており、許可なく使用することはできません。すべての権利はマニトウに帰属します。このパンフレットに掲載されている写真や図は、相談や情報提供を目的としています。

MANITOU BF SA - 取締役会を有する有限会社 - 株式資本。39 668 399 ユーロ - 857 802 508 RCS Nantes