

Technisches Datenblatt :

# MLA-T 516-75 H



 **MANITOU**  
HANDLING YOUR WORLD

Kapazität		Metrisch
Statische Kipplast mit Schaufel (geradeaus)		3535 kg
Statische Kipplast mit Gabeln (geradeaus)		2732 kg
Statische Kipplast mit Gabeln (volle Drehung)		2000 kg
Max. Nutzlast mit Gabeln gemäß EN 474-3 (80%)		1600 kg
Max. Höhe des Schaufeldrehpunkts	h35	5.03 m
Max. Hubhöhe (unter den Gabeln)	h3	4.84 m
Max. Reichweite		3.30 m
Gewicht und Abmessungen		
Eigengewicht (mit Gabeln) mit Schutzdach mit 4 Pfosten		5543 kg
Gesamtbreite mit Schutzdach mit 4 Pfosten	b22	1.28 m
Gesamtbreite der Kabine	b4	1.28 m
Gesamthöhe mit Schutzdach mit 4 Pfosten	h38	2.48 m
Knickwinkel	a19	44 °
Overall width less bucket	b1	1.74 m
Overall length - Less Bucket	l2	4.95 m
Bodenfreiheit	m4	0.31 m
Motor		
Marke		Deutz
Motormodell		TD 3.6 L4
Motormom		Stage V, Tier 4
Zylinderzahl / Tragfähigkeit der Zylinder		4 - 3600 cm³
Motorleistung (PS / kW)		74.30 Hp / 55.40 kW
Max. Drehmoment / Motorumdrehung		330 Nm / 1600 rpm
Motor Kühlsystem (wassergekühlt)		2 Wasserpumpen + Hydrauliköl
Getriebe		
Typ		Hydrostatisch
Anzahl der Gänge (vorwärts / rückwärts)		2 / 2
Max. Fahrgeschwindigkeit (kann je nach geltenden Vorschriften variieren)		30 km/h
Fahrgeschwindigkeit (beladen)		20 km/h
Differenzialsperre		Vorder- und Hinterverriegelung der Maschine
Feststellbremse		Handbuch
Betriebsbremse		Hydraulic drum brake on front axle, acting on all 4 wheels
Hydraulisch		
Typ Hydraulikpumpe		Zahnradpumpe
Hydraulikfluss - Hydraulikfördermenge - Hydraulikdruck		70 l/min / 200 bar
High-Flow Option (l/min)		110 l/min
Systemdruck Fahrhydraulik		380 bar
Tankkapazität		
Hydrauliköl		74 l
Kraftstoff		102 l
Lärm und Vibrationen		
Vibrationswert an Händen/Amen		2.50 m/s²
Sonstiges		
Kabinen-Zertifizierung		ROPS - FOPS Stufe 1 Kabine

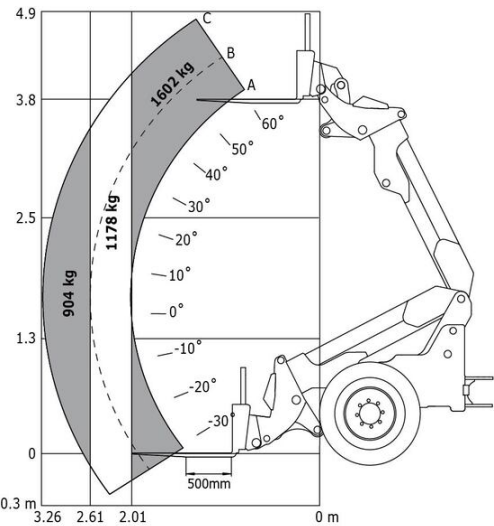
Optionen/Ausführungen

S: Standard/O: Optional/-: Nicht erhältlich

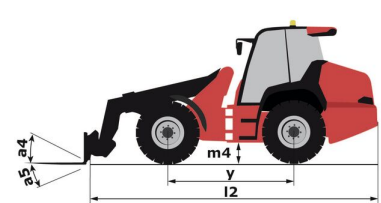
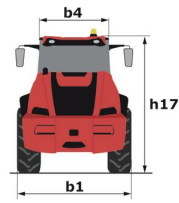
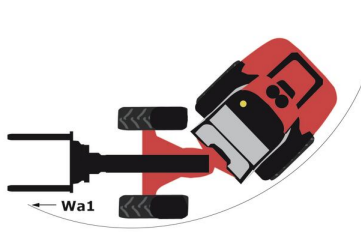
	Essential	Classic	Premium
Hubfunktion			
Anbaugeräte-Hydraulikleitung	S	S	S
Easy Connect System (E.C.S.)	S	-	-
Hydraulische Anbaugeräteverriegelung	S	S	S
Schwingungsdämpfung „CRC“	O	O	S
Operator-Station			
Baldachin	S	-	-
Fußmatte	S	S	S
Gefederter Sitz - Mechanisch	S	-	-
Geschlossene Kabine mit Heizung	-	-	S
Luftgefederter Sitz	-	O	S
Luft-Vorfilter	S	-	-
Manuelle Klimaanlage	-	-	S
Manuelle Klimaanlage	-	O	-
Tuner-Radio (50 W)	-	S	S
Verstellbare und Teleskop-Lenksäule	S	S	S
Motorisierung/Leistung			
Automatisch reinigender Luftvorfilter	-	S	S
Dauerstrom-Hydraulik	S	S	S
Dritter Gang	O	O	S
Durchflussverteilung	S	S	S
Geschwindigkeitsregelung	O	O	S
Handgas	S	S	S
Beleuchtung			
Arbeitsscheinwerfer vorn und hinten (x4: 2 vorne und 2 hinten)	S/O**	S	-
Komplette Fahrbeleuchtung	O	-	S
Led-arbeitsscheinwerfer vorn und hinten (x4: 2 vorne und 2 hinten)	O	O	S

MLA-T 516-75 H - Lastdiagramm

Lastdiagramm gemäß EN 474-3 (80%)



# MLA-T 516-75 H - Maßzeichnung





**Hauptsitz**

B.P. 249 - 430 rue de l'Aubinière  
44150 Ancenis Cedex - France

Tel: +33 (0)2 40 09 10 11 - Fax: +33 (0)2 40 09 10 97

[www.manitou.com](http://www.manitou.com)



In vorliegender Broschüre sind die Versionen und Konfigurationsoptionen für Manitou-Produkte beschrieben, die mit unterschiedlicher Ausrüstung ausgestattet werden können. Bei der in der Broschüre beschriebenen Ausrüstung kann es sich um Standard- oder Sonderausrüstung handeln oder um Ausrüstung, die für bestimmte Versionen nicht erhältlich ist. Manitou behält sich das Recht vor, jederzeit unangekündigte Änderungen an den gezeigten und beschriebenen Spezifikationen vorzunehmen. Der Hersteller haftet nicht für die angegebenen Spezifikationen. Für weitere Informationen wenden Sie sich bitte an Ihren Manitou-Händler. Dokument ohne Gewähr. Die Produktbeschreibungen können vom eigentlichen Produkt abweichen. Die Auflistung der Spezifikationen erhebt keinen Anspruch auf Vollständigkeit. Logos und visuelle Identität des Unternehmens sind Eigentum von Manitou und dürfen nicht ohne Genehmigung verwendet werden. Alle Rechte vorbehalten. Die in dieser Broschüre gezeigten Fotos und Abbildungen dienen lediglich Informationszwecken.

MANITOU BF SA - Aktiengesellschaft mit Vorstand - Aktienkapital: 39 668 399 Euro - 857 802 508 Handelsregister (RCS) Nantes