

Technisches Datenblatt :

# MLA-T 516-75 H



 **MANITOU**  
HANDLING YOUR WORLD

| Kapazität  |     | Metrisch   |
|--|-----|--|
| Statische Kipplast mit Schaufel (gerade)                                 |     | 3535 kg  |
| Statische Kipplast mit Gabeln (gerade)                                   |     | 2732 kg  |
| Statische Kipplast mit Gabeln (vollständig eingeknickt)                  |     | 2000 kg  |
| Max. Nutzlast mit Gabeln gemäß EN 474-3 (80%)                            |     | 1600 kg  |
| Max. Höhe des Schaufeldrehpunkts   | h35 | 5.03 m   |
| Max. Hubhöhe (unter den Gabeln)  | h3  | 4.84 m   |
| Max. Reichweite  |     | 3.30 m   |
| Gewicht und Reifengröße  |     |  |
| Eigengewicht (mit Gabeln) mit 4 Pfosten Fahrerschutzdach                 |     | 5543 kg  |
| Gesamtbreite mit 4 Pfosten Fahrerschutzdach                              | b22 | 1.28 m   |
| Gesamtbreite der Kabine  | b4  | 1.28 m   |
| Gesamthöhe mit Schutzdach mit 4 Pfosten                                  | h38 | 2.48 m   |
| Knickwinkel  | a19 | 44 °   |
| Gesamtbreite ohne Schaufel   | b1  | 1.74 m   |
| Gesamtlänge ohne Schaufel  | l2  | 4.95 m   |
| Bodenfreiheit  | m4  | 0.31 m   |
| Motor  |     |  |
| Hersteller   |     | Deutz  |
| Motormodell  |     | TD 3.6 L4  |
| Motormom   |     | Stage V, Tier 4  |
| Zylinderzahl / Tragfähigkeit der Zylinder                                |     | 4 - 3600 cm³   |
| Nennleistung Verbrennungsmotor / Leistung                                |     | 74.30 Hp / 55.40 kW  |
| Max. Drehmoment / Motorumdrehung   |     | 330 Nm / 1600 rpm  |
| Motor Kühlsystem (wassergekühlt)   |     | 2 Wasserkühler + Hydrauliköl                               |
| Getriebe   |     |  |
| Getriebetyp  |     | Hydrostatisch  |
| Anzahl der Gänge (vorwärts / rückwärts)                                  |     | 2 / 2  |
| Max. Fahrgeschwindigkeit (kann je nach geltenden Vorschriften variieren) |     | 30 km/h  |
| Fahrgeschwindigkeit (beladen)  |     | 20 km/h  |
| Differenzialsperre   |     | Vorder- und Hinterverriegelung der Maschine                |
| Parkbremse   |     | Handbuch   |
| Feststellbremse  |     | Hydraulic drum brake on front axle, acting on all 4 wheels |
| Hydraulisch  |     |  |
| Typ Hydraulikpumpe   |     | Zahnradpumpe   |
| Hydraulikfördermenge - Hydraulikfördermenge - Hydraulikdruck             |     | 70 l/min / 200 bar   |
| High-Flow Option (l/min)   |     | 110 l/min  |
| Systemdruck Fahrhydraulik  |     | 380 bar  |
| Tankkapazität  |     |  |
| Hydrauliköl  |     | 74 l   |
| Fassungsvermögen des Kraftstofftanks                                     |     | 102 l  |
| Lärm und Vibrationen   |     |  |
| Schwingungsbelastung Hand/Arm  |     | < 2.50 m/s²  |
| Sonstiges  |     |  |
| Kabinen-Zertifizierung   |     | Kabine ROPS - FOPS Stufe 1                                 |

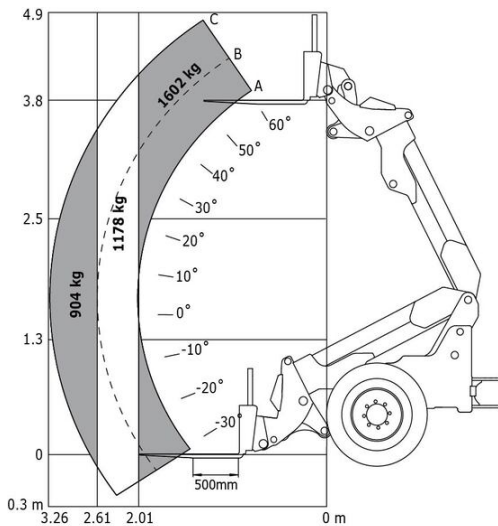
# Optionen / Oberflächen

S : Standard / O : Option / - : Nicht verfügbar

|   | Essential | Classic | Premium |
|---|-----------|---------|---------|
| <b>Hubfunktion</b>  |           |         |         |
| Easy Connect System (E.C.S.)                                      | S         | -       | -       |
| Hydraulikleitung Anbaugerät                                       | S         | S       | S       |
| Hydraulische Anbaugeräteverriegelung                              | S         | S       | S       |
| Schwingungsdämpfung „CRC“   | O         | O       | S       |
| <b>Operator-Station</b>   |           |         |         |
| Fußmatte  | S         | S       | S       |
| Gefederter Sitz - Mechanisch                                      | S         | -       | -       |
| Geschlossene Kabine mit Heizung                                   | -         | -       | S       |
| Luftgefederter Sitz   | -         | O       | S       |
| Luft-Vorfilter  | S         | -       | -       |
| Manuelle Klimaanlage  | -         | -       | S       |
| Manuelle Klimaanlage  | -         | O       | -       |
| Schutzdach  | S         | -       | -       |
| Tuner Autoradio - 50W   | -         | S       | S       |
| Verstell- und teleskopierbare Lenksäule                           | S         | S       | S       |
| <b>Motorisierung/Leistung</b>                                     |           |         |         |
| Automatisch reinigender Luftvorfilter                             | -         | S       | S       |
| Dauerstrom-Hydraulik  | S         | S       | S       |
| Dritter Gang  | O         | O       | S       |
| Geschwindigkeitsbegrenzung  | O         | O       | S       |
| Handgas   | S         | S       | S       |
| <b>Beleuchtung</b>  |           |         |         |
| Arbeitscheinwerfer vorn und hinten (x4: 2 vorne und 2 hinten)     | S/O**     | S       | -       |
| Komplette Fahrbeleuchtung   | O         | -       | S       |
| Led-arbeitscheinwerfer vorn und hinten (x4: 2 vorne und 2 hinten) | O         | O       | S       |

## MLA-T 516-75 H - Traglasttabellen

Lastdiagramm entsprechend EN 474-3 (80%)



MLA-T 516-75 H - Maßzeichnung



**Hauptsitz**

B.P. 249 - 430 rue de l'Aubinière

44150 Ancenis Cedex - France

Tel: +33 (0)2 40 09 10 11 - Fax: +33 (0)2 40 09 10 97

[www.manitou.com](http://www.manitou.com)

Diese Publikation enthält eine Beschreibung der Konfigurationsvarianten und Optionen für Manitou-Produkte, die je nach Ausstattung unterschiedlich sein können. Die in dieser Broschüre vorgestellten Ausstattungen können Teil einer Serie, als Option erhältlich oder je nach Ausführung nicht verfügbar sein. Manitou behält sich das Recht vor, die beschriebenen und dargestellten Spezifikationen jederzeit und ohne Vorankündigung zu ändern. Die angegebenen Spezifikationen sind für den Hersteller nicht bindend. Für weitere Einzelheiten wenden Sie sich bitte an Ihren Manitou-Händler. Es handelt sich nicht um ein vertraglich bindendes Dokument. Die Darstellung der Produkte ist vertraglich nicht bindend. Die Liste der Spezifikationen ist nicht vollständig. Die Logos sowie die visuelle Identität des Unternehmens sind Eigentum von Manitou und dürfen nicht ohne Genehmigung verwendet werden. Alle Rechte vorbehalten. Die in dieser Broschüre enthaltenen Fotos und Diagramme werden nur zu Anschauungs- und Informationszwecken zur Verfügung gestellt.

MANITOU BF SA - Gesellschaft mit beschränkter Haftung mit Verwaltungsrat - Aktienkapital: 39 668 399 Euro - 857 802 508 RCS Nantes