

Ficha técnica :

# MLA-T 516-75 H



 **MANITOU**  
HANDLING YOUR WORLD

| Capacidad   |     | Métrico  |
|---|-----|--|
| Carga de vuelco estática con cazo (recto)   |     | 3535 kg  |
| Carga de vuelco estática con horquillas (recto)                                     |     | 2732 kg  |
| Carga de vuelco estática con horquilla (giro completo)                              |     | 2000 kg  |
| Carga útil max. Con horquillas según EN 474-3 (80 %)                                |     | 1600 kg  |
| Altura max. del punto pivote del cazo   | h35 | 5.03 m   |
| Altura de elevación máx. (por debajo de horquillas)                                 | h3  | 4.84 m   |
| Alcance máx   |     | 3.30 m   |
| Peso y dimensión  |     |  |
| Peso sin carga (con horquillas) con cubierta de 4 puestos                           |     | 5543 kg  |
| Ancho total con cubierta de 4 puestos   | b22 | 1.28 m   |
| Anchura total de la cabina  | b4  | 1.28 m   |
| Altura total canopy 4 postes  | h38 | 2.48 m   |
| Ángulo de articulación  | a19 | 44 °   |
| Ancho total: sin cucharón   | b1  | 1.74 m   |
| Longitud total: sin cucharón  | l2  | 4.95 m   |
| Distancia al suelo  | m4  | 0.31 m   |
| Motor   |     |  |
| Marca   |     | Deutz  |
| Modelo de motor   |     | TD 3.6 L4  |
| Norma del motor   |     | Stage V, Tier 4  |
| Nº de cilindros / Capacidad de cilindros  |     | 4 - 3600 cm³   |
| Potencia del motor I.C. / Potencia  |     | 74.30 Hp / 55.40 kW  |
| Par máx. / Rotación del par de motor  |     | 330 Nm / 1600 rpm  |
| Sistema de refrigeración del motor  |     | 2 radiadores agua aceite hidráulico  |
| Transmisión   |     |  |
| Tipo de transmisión   |     | Hidrostático   |
| Número de marchas (hacia delante / atrás)   |     | 2 / 2  |
| Velocidad de desplazamiento máx. (km/h) (puede variar según la normativa aplicable) |     | 30 km/h  |
| Velocidad de desplazamiento (con carga)   |     | 20 km/h  |
| Bloqueo del diferencial   |     | Bloqueo delantero y trasero de la máquina                                    |
| Freno de aparcamiento   |     | Manual   |
| Freno de servicio   |     | Freno de tambor hidráulico en el eje delantero, que actúa sobre las 4 ruedas |
| Hidráulico  |     |  |
| Tipo de bomba   |     | Bomba de engranajes  |
| Caudal hidráulico - Presión hidráulica  |     | 70 l/min / 200 bar   |
| Opción de alto caudal (l/min)   |     | 110 l/min  |
| Presión del sistema hidráulico de transmisión                                       |     | 380 bar  |
| Capacidad del tanque  |     |  |
| Aceite hidráulico   |     | 74 l   |
| Capacidad del depósito de carburante  |     | 102 l  |
| Ruido y vibración   |     |  |
| Vibraciones en manos/brazos   |     | < 2.50 m/s²  |
| Varios  |     |  |
| Certificación de cabina   |     | ROPS - FOPS cab (level 1)  |

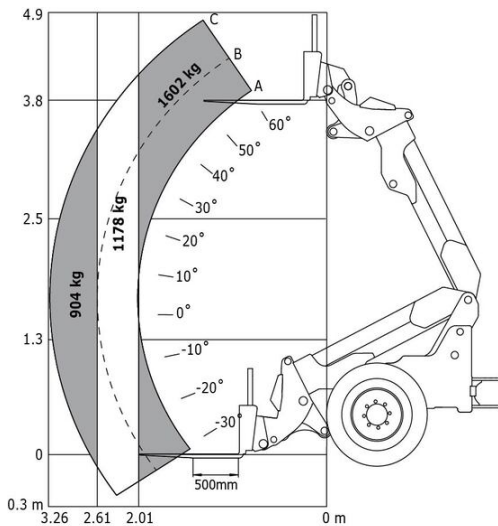
# Opciones / Acabados

E : Estandár / O : Opcional / - : No disponible

|   | Essential | Classic | Premium |
|---|-----------|---------|---------|
| <b>Función de elevación</b>   |           |         |         |
| Accesorio sistema de bloqueo hidráulico                               | E         | E       | E       |
| Easy Connect System (E.C.S.)  | E         | -       | -       |
| Línea hidráulica de fijación  | E         | E       | E       |
| Suspensión de pluma «CRC»   | O         | O       | E       |
| <b>Estación del operador</b>  |           |         |         |
| Aire acondicionado manual   | -         | -       | E       |
| Aire acondicionado manual   | -         | O       | -       |
| Alfombrilla   | E         | E       | E       |
| Asiento con suspensión mecánica                                       | E         | -       | -       |
| Asiento de suspensión neumática                                       | -         | O       | E       |
| Cabina cerrada con calefacción  | -         | -       | E       |
| Columna de dirección ajustable y telescópica                          | E         | E       | E       |
| Cubierta  | E         | -       | -       |
| Prefiltro de aire   | E         | -       | -       |
| Sintonizador autorradio (50 W)  | -         | E       | E       |
| <b>Motorización/Potencia</b>  |           |         |         |
| Acelerador de mano  | E         | E       | E       |
| Control de velocidad  | O         | O       | E       |
| Prefiltro de aire autolimpiante                                       | -         | E       | E       |
| Sistema hidráulico de flujo continuo                                  | E         | E       | E       |
| Tercera velocidad   | O         | O       | E       |
| <b>Iluminación</b>  |           |         |         |
| Luces de carretera completas  | O         | -       | E       |
| Luces de trabajo delanteras y traseras (x4: 2 delante + 2 detrás)     | E/O**     | E       | -       |
| Luces de trabajo LED delanteras y traseras (x4: 2 delante + 2 detrás) | O         | O       | E       |

## MLA-T 516-75 H - Diagramas de carga

Diagrama de carga de conformidad con EN 474-3 (80%)



MLA-T 516-75 H - Diagrama dimensional





**Oficina Central**

B.P. 249 - 430 rue de l'Aubinière

44150 Ancenis Cedex - Francia

Tel.: 00 33 (0)2 40 09 10 11 - Fax: 00 33 (0)2 40 09 10 97

[www.manitou.com](http://www.manitou.com)



Esta publicación describe las versiones y posibilidades de configuración de los productos Manitou que puedan diferir en equipamiento. Los equipamientos presentados en este folleto pueden ser de serie, opcionales o no estar disponibles en algunas versiones. Manitou se reserva el derecho, en cualquier momento y sin previo aviso, de modificar las especificaciones descritas y representadas. Las especificaciones aportadas no comprometen al fabricante. Para más información, póngase en contacto con su concesionario Manitou. Documento no contractual. Presentación de los productos no contractual. Lista de especificaciones no exhaustiva. Los logos y la identidad visual de la empresa son propiedad de Manitou y no pueden ser utilizados sin autorización. Todos los derechos reservados. Las fotos y los esquemas contenidos en este folleto se ofrecen para consulta y a título indicativo solamente.

Manitou BF SA - Sociedad anónima con Consejo de Administración - Capital social: 39 668 399 euros - 857 802 508 RCS Nantes