

Fiche technique :

# MLA-T 516-75 H



 **MANITOU**  
HANDLING YOUR WORLD

| Capacités   |     | Métrique   |
|---|-----|--|
| Capacité d'équilibre statique avec godet (machine en ligne)                           |     | 3535 kg  |
| Capacité d'équilibre statique avec fourches à palettes (machine en ligne)             |     | 2732 kg  |
| Capacité d'équilibre statique avec fourches à palettes (machine braquée complètement) |     | 2000 kg  |
| Charge utile maximale avec fourches selon EN 474-3 (80 %)                             |     | 1600 kg  |
| Hauteur maximale à l'axe d'articulation du godet                                      | h35 | 5.03 m   |
| Hauteur de levage maximale (sous les fourches)  | h3  | 4.84 m   |
| Déport maximal  |     | 3.30 m   |
| Poids et dimensions   |     |  |
| Poids à vide (avec fourches) avec poste de conduite à 4 points                        |     | 5543 kg  |
| Largeur hors tout du poste de conduite à 4 points                                     | b22 | 1.28 m   |
| Largeur hors tout cabine  | b4  | 1.28 m   |
| Hauteur hors tout avec canopy 4 points  | h38 | 2.48 m   |
| Angle d'articulation  | a19 | 44 °   |
| Largeur hors tout sans godet  | b1  | 1.74 m   |
| Longueur hors-tout sans godet   | l2  | 4.95 m   |
| Garde au sol  | m4  | 0.31 m   |
| Moteur  |     |  |
| Marque du moteur  |     | Deutz  |
| Modèle du moteur  |     | TD 3.6 L4  |
| Norme moteur  |     | Stage V, Tier 4  |
| Nombre de cylindres / Cylindrée   |     | 4 - 3600 cm³   |
| Puissance moteur (CV / kW)  |     | 74.30 ch / 55.40 kW  |
| Couple max. / Régime moteur   |     | 330 Nm / 1600 tr/min   |
| Système de refroidissement  |     | 2 radiateurs à eau + huile hydraulique                                   |
| Transmission  |     |  |
| Type de transmission  |     | Hydrostatique  |
| Nombre de vitesses (avant / arrière)  |     | 2 / 2  |
| Vitesse max. de déplacement (peut varier selon la réglementation applicable)          |     | 30 km/h  |
| Vitesse de déplacement (en charge)  |     | 20 km/h  |
| Blocage de différentiel   |     | Verrouillage avant et arrière de la machine                              |
| Frein de parking  |     | Manuel   |
| Frein de service  |     | Frein hydraulique à tambour sur l'essieu avant, agissant sur les 4 roues |
| Hydraulique   |     |  |
| Type de pompe hydraulique   |     | Pompe à engrenage  |
| Débit hydraulique - Pression hydraulique  |     | 70 l/min / 200 bar   |
| Option haut débit (l/min)   |     | 110 l/min  |
| Pression du système hydraulique d'entraînement  |     | 380 bar  |
| Capacités des réservoirs  |     |  |
| Huile hydraulique   |     | 74 l   |
| Carburant   |     | 102 l  |
| Bruit et vibration  |     |  |
| Vibration sur l'ensemble mains/bras   |     | < 2.50 m/s²  |
| Divers  |     |  |
| Certification cabine  |     | Cabine ROPS - FOPS Niveau 1  |

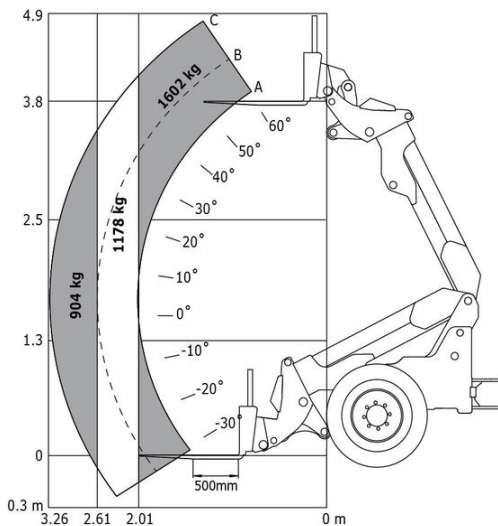
## Options / finitions

S : Standard / O : Option / - : Non disponible

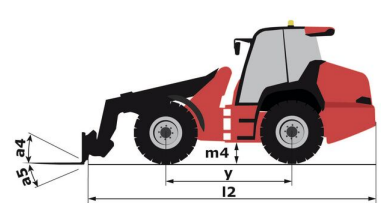
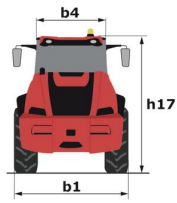
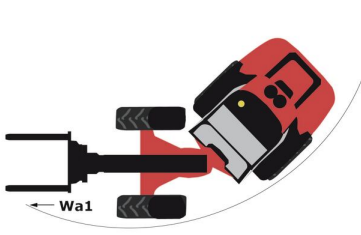
|   | Essential | Classic | Premium |
|---|-----------|---------|---------|
| <b>Fonction de levage</b>                                   |           |         |         |
| Ligne hydraulique pour accessoires                          | S         | S       | S       |
| Suspension de flèche "Active CRC"                           | O         | O       | S       |
| Système Easy Connect (SEC)                                  | S         | -       | -       |
| Verrouillage hydraulique des accessoires                    | S         | S       | S       |
| <b>Poste opérateur</b>                                      |           |         |         |
| Cabine fermée avec chauffage                                | -         | -       | S       |
| Climatisation avec réglage manuel                           | -         | -       | S       |
| Climatisation manuelle                                      | -         | O       | -       |
| Colonne de direction réglable et télescopique               | S         | S       | S       |
| Préfiltre à air   | S         | -       | -       |
| Radio tuner - 50 W  | -         | S       | S       |
| Siège à suspension pneumatique                              | -         | O       | S       |
| Siège suspendu - Mécanique                                  | S         | -       | -       |
| Tapis de sol  | S         | S       | S       |
| Toit de protection  | S         | -       | -       |
| <b>Motorisation/Puissance</b>                               |           |         |         |
| Accélérateur manuel   | S         | S       | S       |
| Contrôle de vitesse   | O         | O       | S       |
| Distributeur à partage de débit pour mouvements simultanés  | S         | S       | S       |
| Hydraulique à débit continu                                 | S         | S       | S       |
| Préfiltre à air autonettoyant                               | -         | S       | S       |
| Troisième vitesse   | O         | O       | S       |
| <b>Éclairage</b>  |           |         |         |
| Éclairage routier complet                                   | O         | -       | S       |
| Phares de travail avant et arrière                          | S/O**     | S       | -       |
| Phares de travail avant LED + Phares de travail arrière LED | O         | O       | S       |

### MLA-T 516-75 H - Abaques

Machine sur pneus avec fourches - Abaque conforme à la norme EN 474-3 (80%)



MLA-T 516-75 H - Schémas d'encombrement





# **MANITOU** **HANDLING YOUR WORLD**

## **Siège Social**

B.P. 249 - 430 rue de l'Aubinière  
44150 Ancenis Cedex - France

Tel: +33 (0)2 40 09 10 11 - Fax: +33 (0)2 40 09 10 97

[www.manitou.com](http://www.manitou.com)



Cette publication présente le descriptif des versions et possibilités de configuration des produits Manitou qui peuvent différer en équipement. Les équipements présentés dans cette brochure peuvent être de série, en option, ou non disponibles suivant les versions. Manitou se réserve le droit, à tout moment et sans préavis, de modifier les spécifications décrites et représentées. Les spécifications portées n'engagent pas le constructeur. Pour plus de détails, contactez votre concessionnaire Manitou. Document non contractuel. Présentation des produits non contractuelle. Liste des spécifications non exhaustive. Les logos ainsi que l'identité visuelle de l'entreprise sont la propriété de Manitou et ne peuvent être utilisés sans autorisation. Tous droits réservés. Les photos et schémas contenus dans la présente brochure ne sont fournis qu'à des fins de consultation et à titre indicatif.

Manitou BF SA - Société anonyme à conseil d'administration - Capital social : 39 668 399 euros - 857 802 508 RCS Nantes