

技術シート：

MLA-T 516-75 H



 **MANITOU**
HANDLING YOUR WORLD

キャバシティー		メートル単位
バケットストレートでの静止転倒荷重		3535 kg
フォーク静止転倒荷重 直進		2732 kg
フォーク静止転倒荷重 フルターン		2000 kg
EN 474 3 80に準拠した最大ペイロード フォーク		1600 kg
バケットピボットポイントの最大高さ	h35	5.03 m
フォーク下の最大積上高	h3	4.84 m
最大作業半径		3.30 m
仕様		
4ポストキャノピー付無負荷重量 フォーク		5543 kg
4ポストキャノピー最大幅	b22	1.28 m
キャブ幅	b4	1.28 m
4ポストキャノピーの全高	h38	2.48 m
関節角度	a19	44 °
全幅レスバケット	b1	1.74 m
全長バケット無	l2	4.95 m
最低地上高	m4	0.31 m
エンジン		
メーカー		Deutz
エンジンモデル		TD 3.6 L4
エンジン排出ガス規制		Stage V, Tier 4
シリンダー / 排気量		4 - 3600 cm³
定格出力 / 定格出力		74.30 Hp / 55.40 kW
最大トルク / 回転数		330 Nm / 1600 rpm
エンジンクーリングシステム		ラジエータ水 + 作動油
トランスミッション		
変速装置		ハイドロマチック
変速段数 前方 / 変速段数 後方		2 / 2
最大走行速度 (適用規制によって変動)		30 km/h
走行速度 負荷時		20 km/h
ディファレンシャルロック		機械前後ロック
駐車ブレーキ		マニュアル
制動ブレーキ		フロント・アクスルに油圧ドラム・ブレーキ、 4輪に作動
油圧		
油圧ポンプタイプ		ギアポンプ
油圧システム - 油圧		70 l/min / 200 bar
ハイフローオプション (l/min)		110 l/min
油圧システムの圧力を駆動する		380 bar
タンク容量		
作動油容量		74 l
燃料タンク容量		102 l
騒音と振動		
手/腕に伝わる振動		< 2.50 m/s²
その他		
タクシー認証		ROPS 転倒時運転者保護構造 - FOPS 落下物保護 構造 キャブ レベル1

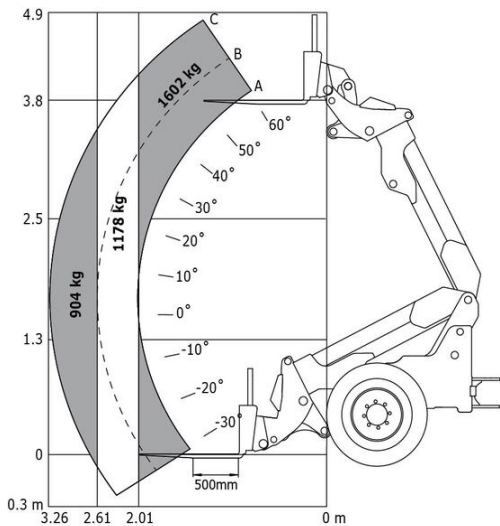
オプション/終了

S: 標準 / 0: オプション / -: 利用不可

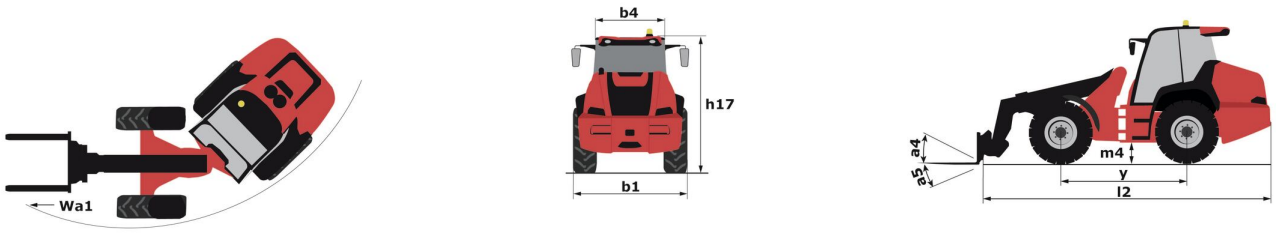
	Essential	Classic	Premium
昇降機能			
Boom suspension	0	0	S
Easy Connect System (ECS)	S	-	-
Hydraulic attachment locking	S	S	S
油圧配管のアタッチメント	S	S	S
運転席			
Adjustable and telescopic steering column	S	S	S
Air conditioning with manual adjustment	-	-	S
Air prefilter	S	-	-
Air suspension seat	-	0	S
Autoradio Tuner (50 W)	-	S	S
Manual air conditioning	-	0	-
Suspension Seat - Mechanical	S	-	-
キャノピー	S	-	-
フロアマット	S	S	S
暖房を入れてキャブ閉	-	-	S
モーター化 / パワー			
Continuous flow hydraulics	S	S	S
Hand throttle	S	S	S
Self cleaning air prefilter	-	S	S
速度制御	0	0	S
第3速	0	0	S
照明			
Complete road lighting	0	-	S
Front and rear LED work lights on cab (x4 : 2 front + 2 rear)	0	0	S
Front and rear work lights on cab (x4)	S/0**	S	-

MLA-T 516-75 H - 作業範囲図

EN 474-3準拠の荷重チャート (80%)



MLA-T 516-75 H - 寸法図





MANITOU HANDLING YOUR WORLD

本社ビル

B.P. 249 - 430 rue de l'Aubinière オービニエール通り

44150 Ancenis Cedex - France

電話 +33 (0)2 40 09 10 11 - ファックス +33 (0)2 40 09 10 97

www.manitou.com



本書では、マニトウ製品の構成バージョンやオプションについて説明していますが、機器によって異なる場合があります。このパンフレットで紹介されている機器は、バージョンによってシリーズの一部であったり、オプションであったり、あるいは利用できない場合があります。Manitouは、いつでも予告なしに、記載・表現されている仕様を変更する権利を有します。提供された仕様はメーカーを拘束するものではありません。詳細につきましては、マニトウの代理店にお問い合わせください。本資料は、契約上の拘束力を有するものではありません。製品の提示は、契約上の拘束力はありません。仕様のリストは無尽蔵です。ロゴおよび会社のビジュアル・アイデンティティはManitouが所有しており、許可なく使用することはできません。すべての権利はマニトウに帰属します。このパンフレットに掲載されている写真や図は、相談や情報提供を目的としています。

MANITOU BF SA - 取締役会を有する有限会社・株式資本。39 668 399 ユーロ - 857 802 508 RCS Nantes