

Karta danych technicznych :

# MLA-T 516-75 H



 **MANITOU**  
HANDLING YOUR WORLD

Pojemność		Metyczny
Statyczne obciążenie destabilizujące z łyżką (na wyprost)		3535 kg
Statyczne obciążenie destabilizujące z widłami (na wyprost)		2732 kg
Statyczne obciążenie destabilizujące z widłami (pełny skręt)		2000 kg
Max. ładowność z widłami wg EN 474-3 (80%)		1600 kg
Max. wysokość punktu obrotu łyżki	h35	5.03 m
Max. wysokość podnoszenia (pod widłami)	h3	4.84 m
Wysięg max.		3.30 m
Waga i wymiary		
Masa bez ładunku (z widłami) z dachem na 4 słupkach		5543 kg
Szerokość całkowita dachu na 4 słupkach	b22	1.28 m
Szerokość całkowita kabiny	b4	1.28 m
Wysokość całkowita z dachem na 4 słupkach	h38	2.48 m
Kąt przegubu	a19	44 °
Całkowita szerokość bez łyżki	b1	1.74 m
Całkowita długość - bez łyżki	l2	4.95 m
Prześwit	m4	0.31 m
Silnik		
Producent silnika		Deutz
Model silnika		TD 3.6 L4
Norma emisji spalin		Stage V, Tier 4
Liczba silników / Parametry silników		4 - 3600 cm <sup>3</sup>
Moc znamionowa silnika spalinowego / Moc		74.30 Hp / 55.40 kW
Max. moment obrotowy / Obrotów silnika		330 Nm / 1600 rpm
Układ chłodzenia silnika		2 chłodnice: wody i oleju hydraulicznego
Transmisja		
Typ przekładni		Hydrostatyczny
Liczba biegów (do przodu / tyłu)		2 / 2
Prędkość max. (może się różnić w zależności od obowiązujących przepisów)		30 km/h
Prędkość jazdy (z obciążeniem)		20 km/h
Blokada dyferencjału		Blokada przód i tył
Hamulec postojowy		Manualny
Hamulec serisowy		Hydraulic drum brake on front axle, acting on all 4 wheels
hydrauliczny		
Typ pompy hydraulicznej		Pompa zębata
Przepływ - Ciśnienie hydrauliki		70 l/min / 200 bar
Opcjonalna hydraulika wysokiego przepływu (l/min)		110 l/min
Ciśnienie w hydraulicznym układzie napędowym		380 bar
Pojemność zbiornika		
Olej hydrauliczny		74 l
Pojemność zbiornika paliwa		102 l
Hałas i wibracje		
Wibracje przenoszone na ręce/ramiona		< 2.50 m/s <sup>2</sup>
Pozostałe		
Certyfikacja kabiny		ROPS - FOPS level 1 cab

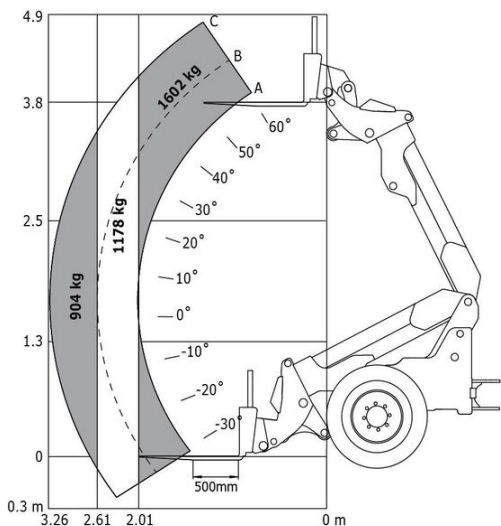
# Opcje / Wyposażenie

S : Standard / O : Opcja / - : Niedostępne

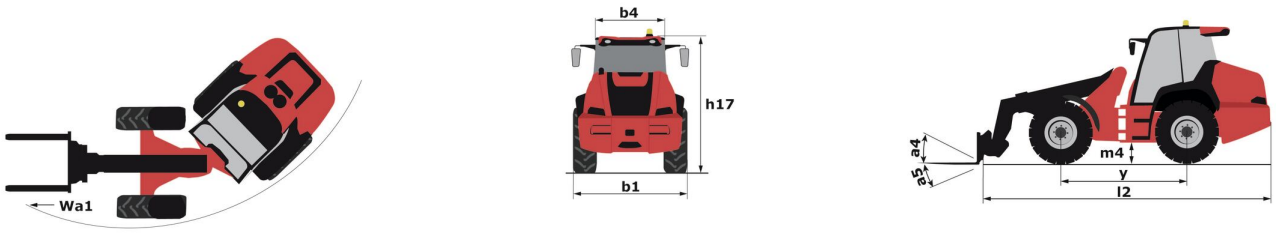
	Essential	Classic	Premium
<b>Funkcja podnosząca</b>			
"Easy Connect System" (E.C.S.)	S	-	-
Amortyzacja wysięgnika "CRC"	O	O	S
Hydrauliczna blokada osprzętu	S	S	S
Linia hydrauliczna osprzętu	S	S	S
<b>Stanowisko operatora</b>			
Daszek	S	-	-
Fotel na zawieszaniu pneumatycznym	-	O	S
Fotel z zawieszaniem mechanicznym	S	-	-
Klimatyzacja manualna	-	-	S
Manualna klimatyzacja	-	O	-
Mata podłogowa	S	S	S
Radio samochodowe (50W)	-	S	S
Regulowana i teleskopowa kolumna kierownicza	S	S	S
Wstępny filtr powietrza	S	-	-
Zamknięta kabina z ogrzewaniem	-	-	S
<b>Napęd/Moc</b>			
"Gaz" ręczny	S	S	S
Hydraulika z ciągłym przepływem	S	S	S
Regulacja prędkości	O	O	S
Samoczyszczący wstępny filtr powietrza	-	S	S
Trzeci bieg	O	O	S
<b>Oświetlenie</b>			
Pełne oświetlenie drogowe	O	-	S
Przednie i tylne światła robocze LED (4x: 2 przednie + 2 tylne)	O	O	S
Przednie i tylne światła robocze na kabinie (x4: 2 przednie + 2 tylne)	S/O**	S	-

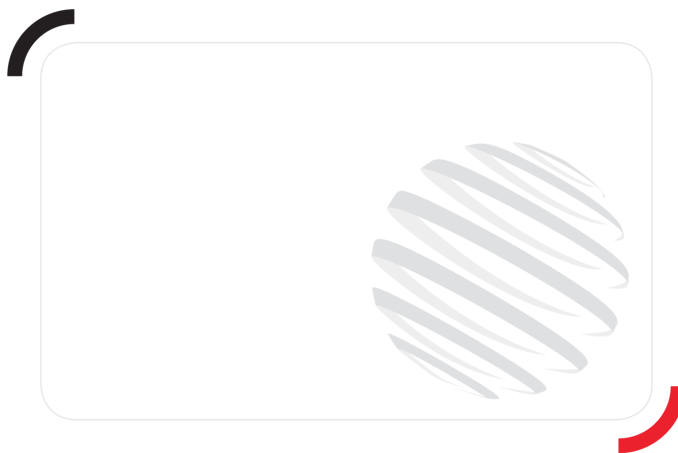
## MLA-T 516-75 H - Wykresy obciążenia

Maszyna na kołach z widłami - Tabela obciążeń zgodna z normą EN 474-3 (80%)



MLA-T 516-75 H - Rysunek wymiarowy





# **MANITOU** HANDLING YOUR WORLD

## Siedziba główna

B.P. 249 - 430 rue de l'Aubinière

44150 Ancenis Cedex - France

Tel: +33 (0)2 40 09 10 11 - Fax: +33 (0)2 40 09 10 97

[www.manitou.com](http://www.manitou.com)



Niniejsza publikacja opisuje wersje i możliwości konfiguracji produktów Manitou, które mogą różnić się wyposażeniem. Wyposażenie przedstawione w niniejszej broszurze może być standardowe, opcjonalne lub niedostępne w zależności od wersji. Manitou zastrzega sobie prawo do zmiany opisanych i przedstawionych specyfikacji w dowolnym momencie bez uprzedzenia. Przedstawione specyfikacje nie są wiążące dla producenta. Aby uzyskać więcej szczegółów, należy skontaktować się z dealerm Manitou. Dokument niebędący umową. Prezentacja i wizualizacje produktów nie są umowne. Loga i identyfikacja wizualna firmy są własnością Manitou i nie mogą być wykorzystywane bez zgody. Wszelkie prawa zastrzeżone. Zdjęcia i schematy zawarte w niniejszej broszurze służą wyłącznie celom poglądowym.  
Manitou BF SA - Spółka akcyjna z Radą Dyrektorów - Kapitał zakładowy: 39 668 399 euro - 857 802 508 RCS Nantes