

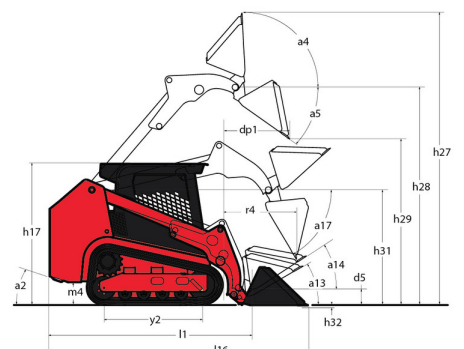
Fiche technique :

# 1650RT



| Capacités   |     | Métrique               |
|---|-----|------------------------|
| Poids opérationnel                                  |     | 3638 kg                |
| Poids à vide  |     | 3638 kg                |
| Capacité à 35 % de charge de basculement            |     | 748 kg                 |
| Capacité à 50 % de charge de basculement            |     | 1069 kg                |
| Charge de basculement                               |     | 2139 kg                |
| Poids et dimensions                                 |     |                        |
| Hauteur de travail - levé complètement              | h27 | 4008 mm                |
| Hauteur à l'axe d'articulation - Entièrement levé   | h28 | 3038 mm                |
| Déport à hauteur totale et déversé                  | r6  | 641 mm                 |
| Angle de déversement à hauteur maximale             | a5  | 39 °                   |
| Hauteur de déversement levée complètement           | h29 | 2329 mm                |
| Angle de cavage maximum - levée complètement        | a4  | 98 °                   |
| Hauteur hors tout en haut du ROPS                   | h17 | 1969 mm                |
| Longueur hors-tout avec godet                       | l16 | 3205 mm                |
| Longueur hors-tout sans godet                       | l1  | 2393 mm                |
| Hauteur spécifique                                  | h31 | 1638 mm                |
| Déport à hauteur spécifique                         | r4  | 559 mm                 |
| Angle de déversement à hauteur spécifique           | a17 | 73 °                   |
| Position de transport                               | d5  | 198 mm                 |
| Angle de cavage maximale en position de transport   | a14 | 28 °                   |
| Position d'excavation                               | h32 | 53 mm                  |
| Angle de départ, avec contrepoids standard          |     | 28 °                   |
| Garde au sol  | m4  | 185 mm                 |
| Écartement des chenilles                            | b10 | 1356 mm                |
| Largeur des chenilles                               | b20 | 320 mm                 |
| Entraxe des rouleaux de chenilles                   | y2  | 1265 mm                |
| Largeur hors tout sans godet                        | b1  | 1753 mm                |
| Largeur du godet                                    | e1  | 1676 mm                |
| Rayon de braquage - Avant avec godet                | b18 | 1979 mm                |
| Angle d'approche                                    | a3  | 90 °                   |
| Hauteur du crampon                                  |     | 25 mm                  |
| Type chenilles / Galets chenilles / Type galets     |     | Caoutchouc / 3 / Acier |
| Performances  |     |                        |
| Vitesse au sol - Une vitesse                        |     | 10.50 km/h             |
| Vitesse au sol - Deux vitesses                      |     | 16.10 km/h             |
| Effort tension/ force de traction                   |     | 4345 kg                |
| Force d'arrachement du godet - Vérin de basculement |     | 1919 kg                |
| Force d'arrachement du godet - Vérin de levage      |     | 2295 kg                |
| Moteur  |     |                        |
| Marque du moteur                                    |     | Yanmar                 |
| Modèle du moteur                                    |     | 4TNV98C-NMS2           |
| Type du moteur                                      |     | Radial Piston          |
| Puissance moteur (CV)                               |     | 69.30 ch               |
| Puissance moteur (kW)                               |     | 51 kW                  |
| Couple max.   |     | 241 Nm                 |
| Tension batterie                                    |     | 12 V                   |
| Ampérage de démarrage à froid à température         |     | 950 A                  |
| Alternateur - Tension / Ampérage                    |     | 12 V / 100 A           |
| Hydraulique   |     |                        |
| Flux standard - Système hydraulique auxiliaire      |     | 71 l/min               |
| Capacités des réservoirs                            |     |                        |
| Capacité du carter d'huile                          |     | 9 l                    |
| Capacité du réservoir hydraulique                   |     | 39 l                   |
| Carburant   |     | 62.50 l                |
| Liquide de refroidissement                          |     | 12.90 l                |
| Cylindrée / Nombre de cylindres                     |     | 3.30 l / 4             |
| Divers  |     |                        |
| Poinçonnage au sol                                  |     | 0.45 bar               |

## 1650RT - Schémas d'encombrement



# Équipements

|  |        |
|--|--------|
| <b>Autres options</b>  |        |
| Action de levage hydraulique auto-nivelante sélectionnable 4   | Option |
| <b>Fonction de levage</b>                                      |        |
| Commande Électronique d'Accessoire - Connecteur 14 Broches     | Option |
| Hydraulique auxiliaire   | Série  |
| Hydraulique auxiliaire à haut débit                            | Option |
| Système de fixation d'accessoires All-Tach®                    | Série  |
| Système de Fixation d'Accessoires Power-A-Tach®                | Option |
| Système de tension automatique de chaîne IdealTrax®            | Série  |
| <b>Fonctions secondaire</b>                                    |        |
| Châssis dédié  | Série  |
| Contrepoids  | Série  |
| <b>Motorisation/Puissance</b>                                  |        |
| Bougies de Préchauffage Assistance au Démarrage                | Série  |
| Filtre à air à double élément avec indicateur                  | Série  |
| Radiateur combiné et refroidisseur d'huile hydraulique         | Série  |
| Système d'arrêt automatique du moteur                          | Série  |
| Système d'entraînement hydrostatique à deux vitesses           | Série  |
| Transmission hydrostatique à commande servo                    | Série  |
| <b>Pneumatiques</b>  |        |
| Châssis à chenilles en caoutchouc                              | Série  |
| Galets avant à une seule bride / galets arrière à double bride | Série  |
| <b>Poste opérateur</b>   |        |
| Arceau de sécurité ROPS/FOPS Niveau II supérieur               | Série  |
| Cabine pressurisée avec climatisation                          | Option |
| Caméra de recul  | Option |
| Écran multifonction  | Série  |
| Fenêtres latérales coulissantes                                | Série  |
| Pédale de commande au pied                                     | Série  |
| Porte de cabine battante                                       | Série  |
| Siège à suspension intégrale                                   | Série  |
| Siège à suspension pneumatique                                 | Option |
| <b>Sécurité</b>  |        |
| Alarme de recul  | Option |
| Dispositifs de verrouillage anti-vandalisme                    | Série  |
| Easy Manager   | Série  |
| Système d'alerte moteur avec affichage des erreurs             | Série  |
| Verrou mécanique de vérin de levage                            | Série  |



**Siège Social**

B.P. 249 - 430 rue de l'Aubinière  
44150 Ancenis Cedex - France

Tel: +33 (0)2 40 09 10 11 - Fax: +33 (0)2 40 09 10 97

[www.manitou.com](http://www.manitou.com)



Cette publication présente le descriptif des versions et possibilités de configuration des produits Manitou qui peuvent différer en équipement. Les équipements présentés dans cette brochure peuvent être de série, en option, ou non disponibles suivant les versions. Manitou se réserve le droit, à tout moment et sans préavis, de modifier les spécifications décrites et représentées. Les spécifications portées n'engagent pas le constructeur. Pour plus de détails, contactez votre concessionnaire Manitou. Document non contractuel. Présentation des produits non contractuelle. Liste des spécifications non exhaustive. Les logos ainsi que l'identité visuelle de l'entreprise sont la propriété de Manitou et ne peuvent être utilisés sans autorisation. Tous droits réservés. Les photos et schémas contenus dans la présente brochure ne sont fournis qu'à des fins de consultation et à titre indicatif.

Manitou BF SA - Société anonyme à conseil d'administration - Capital social : 39 668 399 euros - 857 802 508 RCS Nantes