

Fiche technique :

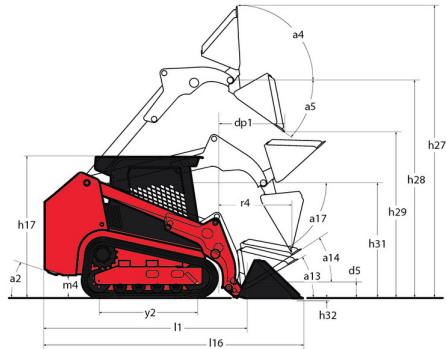
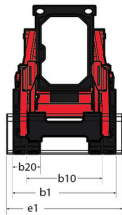
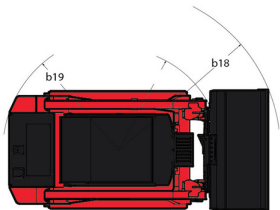
1650RT



 **MANITOU**
HANDLING YOUR WORLD

| Capacités | | Métrique |
|---|-----|------------------------|
| Poids opérationnel | | 3638 kg |
| Poids à vide | | 3638 kg |
| Capacité à 35 % de charge de basculement | | 748 kg |
| Capacité à 50 % de charge de basculement | | 1069 kg |
| Charge de basculement | | 2139 kg |
| Poids et dimensions | | |
| Hauteur de travail - levé complètement | h27 | 4008 mm |
| Hauteur à l'axe d'articulation - Entièrement levé | h28 | 3038 mm |
| Déport à hauteur totale et déversé | r6 | 641 mm |
| Angle de déversement à hauteur maximale | a5 | 39 ° |
| Hauteur de déversement levée complètement | h29 | 2329 mm |
| Angle de cavage maximum - levée complètement | a4 | 98 ° |
| Hauteur hors tout en haut du ROPS | h17 | 1969 mm |
| Longueur hors-tout avec godet | l16 | 3205 mm |
| Longueur hors-tout sans godet | l1 | 2393 mm |
| Hauteur spécifique | h31 | 1638 mm |
| Déport à hauteur spécifique | r4 | 559 mm |
| Angle de déversement à hauteur spécifique | a17 | 73 ° |
| Position de transport | d5 | 198 mm |
| Angle de cavage maximale en position de transport | a14 | 28 ° |
| Position d'excavation | h32 | 53 mm |
| Angle de départ, avec contrepoids standard | | 28 ° |
| Garde au sol | m4 | 185 mm |
| Écartement des chenilles | b10 | 1356 mm |
| Largeur des chenilles | b20 | 320 mm |
| Entraxe des rouleaux de chenilles | y2 | 1265 mm |
| Largeur hors tout sans godet | b1 | 1753 mm |
| Largeur du godet | e1 | 1676 mm |
| Rayon de braquage - Avant avec godet | b18 | 1979 mm |
| Angle d'approche | a3 | 90 ° |
| Hauteur du crampon | | 25 mm |
| Type chenilles / Galets chenilles / Type galets | | Caoutchouc / 3 / Acier |
| Performances | | |
| Vitesse au sol - Une vitesse | | 10.50 km/h |
| Vitesse au sol - Deux vitesses | | 16.10 km/h |
| Effort tension/ force de traction | | 4345 kg |
| Force d'arrachement du godet - Vérin de basculement | | 1919 kg |
| Force d'arrachement du godet - Vérin de levage | | 2295 kg |
| Moteur | | |
| Marque du moteur | | Yanmar |
| Modèle du moteur | | 4TNV98C-NMS2 |
| Type du moteur | | Radial Piston |
| Puissance moteur (CV) | | 69.30 ch |
| Puissance moteur (kW) | | 51 kW |
| Couple max. | | 241 Nm |
| Tension batterie | | 12 V |
| Ampérage de démarrage à froid à température | | 950 A |
| Alternateur - Tension / Ampérage | | 12 V / 100 A |
| Hydraulique | | |
| Flux standard - Système hydraulique auxiliaire | | 71 l/min |
| Capacités des réservoirs | | |
| Capacité du carter d'huile | | 9 l |
| Capacité du réservoir hydraulique | | 39 l |
| Carburant | | 62.50 l |
| Liquide de refroidissement | | 12.90 l |
| Cylindrée / Nombre de cylindres | | 3.30 l / 4 |
| Divers | | |
| Pression au sol | | 0.45 bar |

1650RT - Schémas d'encombrement



Équipements

| Autres options | |
|---|--------|
| Mise à niveau automatique sélectionnable 4 | Option |
| Fonction de levage | |
| Commande électronique des accessoires - Connecteur à 14 broches | Option |
| Hydraulique auxiliaire | Série |
| Hydraulique auxiliaire à haut débit | Option |
| Système de tension automatique de chenilles IdealTrax® | Série |
| Tablier All-Tach® | Série |
| Tablier Power-A-Tach® | Option |
| Fonctions secondaire | |
| Châssis dédié | Série |
| Contrepoids | Série |
| Motorisation/Puissance | |
| Assistance au démarrage des bougies de préchauffage | Série |
| Filtre à air à double élément avec indicateur | Série |
| Radiateur compartimenté et refroidisseur huile hydraulique | Série |
| Système d'arrêt automatique du moteur | Série |
| Transmission hydrostatique à 2 vitesses | Série |
| Transmission hydrostatique à servocommande | Série |
| Pneumatiques | |
| Rouleau tendeur avant à simple flasque / arrière à doubles flasques | Série |
| Train roulant dédié pour chenilles en caoutchouc | Série |
| Poste opérateur | |
| Cabine fermée pressurisée avec climatisation | Option |
| Caméra à vue arrière | Option |
| Écran d'affichage multifonction | Série |
| Pédale d'accélération | Série |
| Porte battante | Série |
| Protection supérieure ROPS/FOPS Niveau II | Série |
| Siège à suspension | Série |
| Siège à suspension pneumatique | Option |
| Vitre latérale coulissante | Série |
| Sécurité | |
| Alarme de recul | Option |
| Dispositifs de blocage anti-vandalisme | Série |
| Easy Manager | Série |
| Système d'alerte moteur avec affichage des codes erreurs | Série |
| Verrouillage mécanique du vérin de levage | Série |



Siège Social

B.P. 249 - 430 rue de l'Aubinière
44150 Ancenis Cedex - France

Tel: +33 (0)2 40 09 10 11 - Fax: +33 (0)2 40 09 10 97

www.manitou.com



Cette publication présente le descriptif des versions et possibilités de configuration des produits Manitou qui peuvent différer en équipement. Les équipements présentés dans cette brochure peuvent être de série, en option, ou non disponibles suivant les versions. Manitou se réserve le droit, à tout moment et sans préavis, de modifier les spécifications décrites et représentées. Les spécifications portées n'engagent pas le constructeur. Pour plus de détails, contactez votre concessionnaire Manitou. Document non contractuel. Présentation des produits non contractuelle. Liste des spécifications non exhaustive. Les logos ainsi que l'identité visuelle de l'entreprise sont la propriété de Manitou et ne peuvent être utilisés sans autorisation. Tous droits réservés. Les photos et schémas contenus dans la présente brochure ne sont fournis qu'à des fins de consultation et à titre indicatif.

Manitou BF SA - Société anonyme à conseil d'administration - Capital social : 39 668 399 euros - 857 802 508 RCS Nantes