

Технический паспорт ТЕХНИЧЕСКОЕ ОПИСАНИЕ :

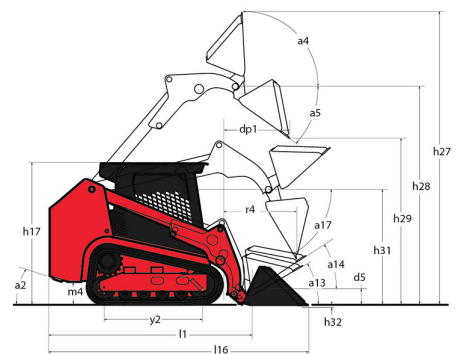
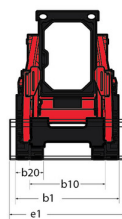
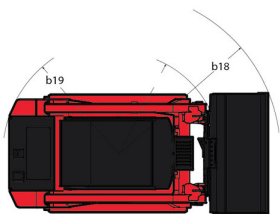
1350RT



 **MANITOU**
HANDLING YOUR WORLD

| Грузоподъемность | | Метрический |
|--------------------------------------------------------------|-----|--------------------|
| Эксплуатационный вес | | 2953 kg |
| Ненагруженный вес | | 2953 kg |
| Номинальная грузоподъемность при 35% опрокидывающей нагрузки | | 612 kg |
| Номинальная грузоподъемность при 50% опрокидывающей нагрузки | | 875 kg |
| Опрокидывающая нагрузка | | 1750 kg |
| Вес и размеры | | |
| Общая высота в поднятом положении | h27 | 3670 mm |
| Высота до пальца шарнира – полное поднятие | h28 | 2794 mm |
| Вылет разгрузки на полной высоте | r6 | 592 mm |
| Угол опрокидывания ковша на максимальной высоте | a5 | 40 ° |
| Высота опрокидывания ковша – полное поднятие | h29 | 2123 mm |
| Максимальный угол возврата ковша – полное поднятие | a4 | 98 ° |
| Общая высота по верху крыши | h17 | 1930 mm |
| Общая длина с ковшом | l16 | 3076 mm |
| Габаритная длина без ковша | l1 | 2360 mm |
| Установленная высота | h31 | 1494 mm |
| Вылет на установленной высоте | r4 | 771 mm |
| Угол опрокидывания ковша на установленной высоте | a17 | 75 ° |
| Транспортировочное положение | d5 | 165 mm |
| Максимальный угол возврата ковша в положении транспортировки | a14 | 28 ° |
| Рабочее положение | h32 | 18 mm |
| Угол свеса со стандартным противовесом | | 28 ° |
| Дорожный просвет | m4 | 213 mm |
| Ширина колеи | b10 | 1148 mm |
| Ширина башмака гусеницы | b20 | 300 mm |
| Гусеничная база | y2 | 1168 mm |
| Общая ширина без ковша | b1 | 1448 mm |
| Ширина ковша | e1 | 1524 mm |
| Радиус поворота: впереди с ковшом | b18 | 1918 mm |
| Тип гусениц / Опорные катки / Тип катка | | Rubber / 4 / Steel |
| Производительность | | |
| Скорость движения по дороге – первая передача | | 10 km/h |
| Тяговое усилие | | 3248 kg |
| Усилие отрыва ковша – цилиндр наклона | | 1588 kg |
| Усилие отрыва ковша – подъемный цилиндр | | 1692 kg |
| Двигатель | | |
| Бренд двигателя | | Yanmar |
| Модель двигателя | | 4TNV88C-KMSV |
| Тип двигателя | | Radial Piston |
| Мощность двигателя (л.с.) | | 46 Hp |
| Мощность двигателя (kW) | | 34.30 kW |
| Батарея | | 12 V |
| Ток холодного пуска при температуре (CCA) | | 800 A |
| Генератор, В / А | | 12 V / 100 A |
| Гидравлика | | |
| Вспомогательная гидравлика | | 63.60 l/min |
| Заправочные емкости | | |
| Объем масляного насоса | | 6.40 l |
| Емкость гидравлического бака | | 34.80 l |
| Емкость топливного бака | | 59.40 l |
| Рабочий объем цилиндра / Количество цилиндров | | 7.90 l / 4 |

1350RT - габаритный чертеж



Оборудование

| | |
|--------------------------------------------------------------------|---------------|
| Безопасность | |
| 4-точечный подъем | Дополнительно |
| Защита от вандализма | Стандартно |
| Механический замок подъемного цилиндра | Стандартно |
| Сигнал заднего хода | Стандартно |
| Система оповещения двигателя с отображением ошибок | Стандартно |
| Двигатель/производительность | |
| Двухэлементный воздушный фильтр с индикатором | Стандартно |
| Комбинированный радиатор и охладитель гидравлического масла | Стандартно |
| Подогреватель блока двигателя | Дополнительно |
| Свечи накаливания для запуска двигателя | Стандартно |
| Система автоматического отключения двигателя | Дополнительно |
| Дополнительные функции | |
| Противовес | Дополнительно |
| Специальное шасси | Стандартно |
| Место оператора | |
| Автомобильное радио с Bluetooth | Дополнительно |
| Джойстиковое управление | Стандартно |
| Защитная крыша ROPS/FOPS уровня II | Стандартно |
| Многофункциональный дисплей | Стандартно |
| Откидывающаяся дверь кабины | Дополнительно |
| Педали акселератора | Стандартно |
| Раздвижные боковые окна | Дополнительно |
| Сиденье с полной подвеской | Дополнительно |
| Пневматические | |
| Гусеничная ходовая часть с резиновыми гусеницами | Стандартно |
| Подъем | |
| Маяк | Дополнительно |
| Прочие опции | |
| Выбираемое гидравлическое самовыравнивающееся подъемное действие 4 | Дополнительно |
| Функция подъема | |
| Вспомогательная гидравлика | Стандартно |
| Система автоматического натяжения гусениц IdealTrax® | Стандартно |
| Система крепления навесного оборудования All-Tach® | Стандартно |



MANITOU **HANDLING YOUR WORLD**

Головной офис

В.Р. 249 - 430 rue de l'Aubinière

44150 Ancenis Cedex - France (Франция)

Телефон: 00 33 (0)2 40 09 10 11 - Факс: 00 33 (0)2 40 09 10 97

www.manitou.com



В данной брошюре описываются версии конфигурации и опции продуктов Manitou, которые могут отличаться в зависимости от оборудования. Описанное в данной брошюре оборудование может, в зависимости от версии, быть стандартным, опциональным или недоступным. Компания Manitou оставляет за собой право в любое время изменять приведенные и описанные характеристики без предварительного уведомления. Указанные технические характеристики не являются обязательными для производителя. Для получения дополнительной информации обратитесь к своему дилеру Manitou. Этот документ не имеет обязывающего, договорного характера. Описание продукции не имеет обязывающего, договорного характера. Список технических характеристик не является исчерпывающим. Логотипы и средства визуальной идентификации являются собственностью Manitou, их несанкционированное использование запрещено. Все права защищены. Фотографии и схемы в этой брошюре предоставлены только для ознакомления и в качестве справочной информации.

Manitou BF SA – Компания с ограниченной ответственностью и советом директоров – Акционерный капитал: 39 668 399 евро – Номер 857 802 508 в Реестре коммерсантов и предприятий Нанта