

Karta danych technicznych :

260 TJ+ ST5



 **MANITOU**
HANDLING YOUR WORLD

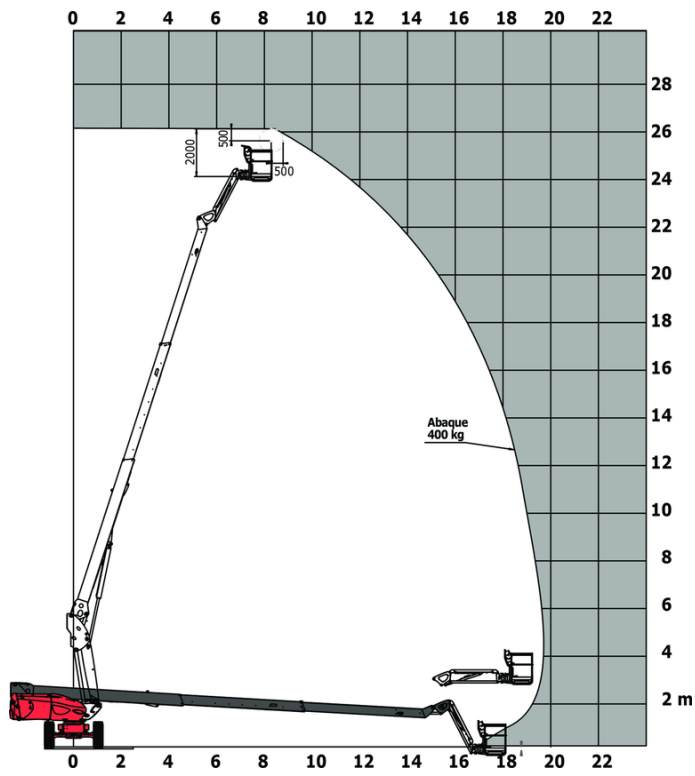
Pojemność		Metyczny
Wysokość robocza	h21	25.89 m
Wysokość platformy	h7	23.89 m
Wysięg max.		19.70 m
Wchylenie wysięgnika (w górę) / dół		+70.30 ° / -63 °
Udźwig platformy	Q	408 kg
Obrót wieżyczki		360 °
Obrót kosza (prawy / lewy)		90 ° / 90 °
Ilość osób (wewnątrz / na zewnątrz)		3 / 3
Waga i wymiary		
Ciężar platformy*		16400 kg
Wymiary platformy (długość x szerokość)	lp / ep	2.30 m x 0.90 m
Wysokość pomostu (wejście)	h20	0.48 m
Długość całkowita	l1	10.84 m
Szerokość całkowita	b1	2.48 m
Wysokość całkowita	h17	2.71 m
Długość całkowita w stanie złożonym	l9	7.88 m
Wysokość całkowita w stanie złożonym	h18 ***	2.80 m
Długość całkowita	l13	2.40 m
Wysunięcie przeciwwagi (wieża na 90°)	a7	1.43 m
Zewnętrzny promień skrętu	Wa3	4.35 m
Prześwit pośrodku rozstawu osi	m2	0.42 m
Rozstaw osi	y	2.80 m
Wydajność		
Prędkość jazdy - tryb transportowy		4.50 km/h
Prędkość jazdy - tryb roboczy		0.80 km/h
Dopuszczalne nachylenie		35 %
Dopuszczalny przechył		4 °
Koła		
Typ ogumienia		Opony pełne
Ogumienie standardowe		1025 x 365 mm
Koła napędzane (przód / tył)		2 / 2
Koła skrętne (przód / tył)		2 / 2
Koła hamowane (przód / tył)		2 / 2
Silnik/Bateria		
Producent silnika / Model silnika		Yanmar - 4TNV88C
Norma emisji spalin		Stage V
Moc znamionowa silnika spalinowego / Moc		46 Hp / 34.30 kW
Pozostałe		
Nacisk na podłoże		21.30 dan/cm2
Ciśnienie hydrauliki		400 bar
Pojemność zbiornika oleju hydraulicznego		94 l
Pojemność zbiornika paliwa		76 l
Hałas na zewnątrz (LWA)		< 105 dB
Zgodność z normami		
Ta maszyna jest zgodna z:		Dyrektywy europejskie: 2006/42/WE - Maszynowa (wersja przekształcona EN280:2013) - 2004/108/WE (EMC) - 2006/95/WE (Niskonapięciowa)

* W zależności od opcji oraz standardów krajów, do których maszyna jest dostarczana

** Zgodnie z „cyklem REDUCE”

260 TJ+ ST5 - Wykresy obciążenia

Tabela udźwigu dla MEWP



260 TJ+ ST5 - Rysunek wymiarowy



Wyposażenie

Standard

"Easy Manager"
"Maszyna połączona"
4 koła napędzane
4 koła skrętne oraz tryb "krab"
4 ruchy równoczesne
Awaryjna pompa elektryczna
Blokada dyferencjału na osi tylnej
Czujnik poziomu paliwa z kontrolką rezerwy
Duży kosz z trzema wejściami
Elektroniczna kompensacja poziomu kosza
Funkcja X Y
Informacja o orientacji wieżyczki
Licznik godzin
Obrotowe światło ostrzegawcze LED
Oś przednia wahliwa (oscylacyjna)
Oś przednia z ograniczonym poślizgiem
Pedał obecności operatora
Pełny obrót wieżyczki
Przyłącze 230V
Silnik z DPF
Silnik zamontowany na wysuwającym łożu
Sygnał dźwiękowy oraz podświetlana koltrólka (poziomowanie, przeciążenie, opuszczanie)
System "Stop & Go"
Wbudowana pomoc w diagnozowaniu usterek
Wyłącznik zatrzymania awaryjnego w platformie i na ramie
Zdalne sterowanie ruchami roboczymi

Opcjonalny

"Łapacz iskier"
Biodegradowalny olej hydrauliczny
Dodatkowe schowki
Dodatkowy system ochrony (SPS)
Duży kosz 2,30 m z drzwiami bocznymi
Gniazdo 230 V + wyłącznik różnicowy
Grzałka bloku silnika
Grzałka oleju hydraulicznego
Lakierowany wąski kosz do ciężkich ładunków 1800 mm (5 stóp 11 cali)
Ogumienie niebrudzące
Osłona baterii
Uchwyt do paneli
Uchwyt do rur
Wbudowany generator (3,5 lub 5 kW)
Wyłącznik akumulatora
Zawór bezpieczeństwa
Zbiornik paliwa zamykany kluczykiem
Zestaw ochronny (uprzęż + kask)
Ładowarka do baterii
Światło robocze



Siedziba główna

B.P. 249 - 430 rue de l'Aubinière

44150 Ancenis Cedex - France

Tel: +33 (0)2 40 09 10 11 - Fax: +33 (0)2 40 09 10 97

www.manitou.com



Niniejsza publikacja opisuje wersje i możliwości konfiguracji produktów Manitou, które mogą różnić się wyposażeniem. Wyposażenie przedstawione w niniejszej broszurze może być standardowe, opcjonalne lub niedostępne w zależności od wersji. Manitou zastrzega sobie prawo do zmiany opisanych i przedstawionych specyfikacji w dowolnym momencie bez uprzedzenia. Przedstawione specyfikacje nie są wiążące dla producenta. Aby uzyskać więcej szczegółów, należy skontaktować się z dealerm Manitou. Dokument niebędący umową. Prezentacja i wizualizacje produktów nie są umowne. Loga i identyfikacja wizualna firmy są własnością Manitou i nie mogą być wykorzystywane bez zgody. Wszelkie prawa zastrzeżone. Zdjęcia i schematy zawarte w niniejszej broszurze służą wyłącznie celom poglądowym.
Manitou BF SA - Spółka akcyjna z Radą Dyrektorów - Kapitał zakładowy: 39 668 399 euro - 857 802 508 RCS Nantes