

Технический паспорт ТЕХНИЧЕСКОЕ ОПИСАНИЕ :

# MT-X 1440 A

---

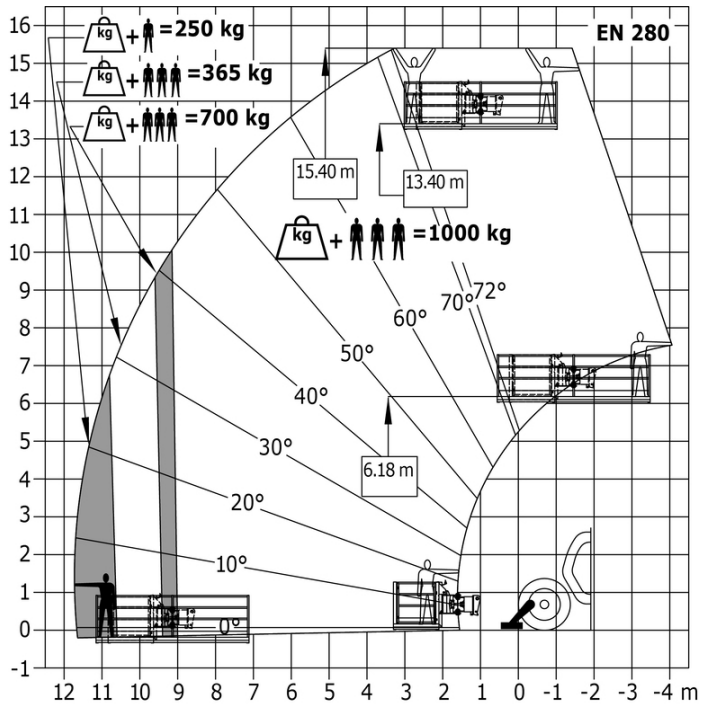


 **MANITOU**  
HANDLING YOUR WORLD

| Грузоподъемность  |           | Метрический  |
|---|-----------|--|
| Номинальная грузоподъемность  |           | 4000 kg  |
| Максимальная высота подъема   |           | 13.53 m  |
| Максимальный вылет  |           | 9.46 m   |
| Сила отрыва ковша   |           | 8800 daN   |
| Вес и размеры   |           |  |
| Общая длина до каретки  | l11       | 6.02 m   |
| Общая ширина  | b1        | 2.42 m   |
| Общая высота  | h17       | 2.45 m   |
| Колесная база   | y         | 3.07 m   |
| Дорожный просвет  | m4        | 0.37 m   |
| Общая ширина кабины   | b4        | 0.89 m   |
| Угол опрокидывания  | a4        | 12 °   |
| Угол опрокидывания ковша  | a5        | 114 °  |
| Радиус поворота (снаружи колеса)  | Wa1       | 3.94 m   |
| Общий вес   |           | 11755 kg   |
| Вес без нагрузки (с корзиной)   |           | 11755 kg   |
| Шины  |           | Пневматические   |
| Стандартные шины  |           | Alliance 400/80 - 24 - 162A8                                       |
| Длина вил / Ширина вил / Секция вил   | l / e / s | 1200 mm x 125 mm x 45 mm   |
| Производительность  |           |  |
| Подъем  |           | 15.70 s  |
| Опускание   |           | 13.30 s  |
| Выдвижение телескопического устройства  |           | 19.20 s  |
| Втягивание телескопической стрелы   |           | 14.80 s  |
| Выемка грунта   |           | 4 s  |
| Опрокидывание ковша   |           | 4 s  |
| Двигатель   |           |  |
| Бренд двигателя   |           | Perkins  |
| Экологический класс двигателя   |           | Stage IIIA   |
| Максимальное содержание серы в топливе  |           | 5000 ppm   |
| Модель двигателя  |           | 1104D-44TA   |
| Количество цилиндров / Объем цилиндров  |           | 4 - 4400 cm³   |
| Номинальная мощность двигателя - Мощность   |           | 101 Hp / 74.50 kW  |
| Максимальный крутящий момент / Крутящий момент двигателя                                  |           | 400 Nm @ 1400 rpm  |
| Тяговое усилие  |           | 8250 daN   |
| Трансмиссия   |           |  |
| Тип трансмиссии   |           | Гидротрансформатор   |
| Количество передач (вперед / назад)   |           | 4 / 4  |
| Максимальная скорость передвижения  |           | 24.90 km/h   |
| Максимальная скорость перемещения (может варьироваться в зависимости от применяемых норм) |           | 25 km/h  |
| Стояночный тормоз   |           | Автоматический негативный ручной тормоз                            |
| Рабочий тормоз  |           | Погруженные в масло многодисковые тормоза на передней и задней оси |
| Гидравлика  |           |  |
| Тип гидравлического насоса  |           | Шестеренчатый насос  |
| Гидравлический поток / Гидравлическое давление  |           | 167 l/min-265 bar  |
| Заправочные емкости   |           |  |
| Масло двигателя   |           | 11.40 l  |
| Гидравлическая жидкость   |           | 135 l  |
| Емкость гидравлического бака  |           | 175 l  |
| Емкость топливного бака   |           | 140 l  |
| Шум и вибрация  |           |  |
| Уровень шума в кабине (LpA)   |           | 82 dB  |
| Звуковая мощность (LwA)   |           | 105 dB   |
| Вибрация на руки оператора  |           | < 2.50 m/s²  |
| Совместимость с платформой  |           |  |
| Грузоподъемность платформы  | Q         | 1000 kg  |
| Количество людей  |           | 3  |
| Размер платформы (длина x ширина)   | lp / ep   | 5000 m x 1200 m  |
| Вес подъемника*   |           | 1150 kg  |
| Разное  |           |  |
| Управляемые колеса (передние / задние)  |           | 2 / 2  |
| Ведущие колеса (передние / задние)  |           | 2 / 2  |
| Сертификация кабины   |           | Кабина ROPS - FOPS Уровень 2                                       |
| Органы управления   |           | JSM  |



Машина с люлькой на аутригерах - метрическая система мер





# **MANITOU** HANDLING YOUR WORLD

## Головной офис

В.Р. 249 - 430 rue de l'Aubinière

44150 Ancenis Cedex - France (Франция)

Телефон: 00 33 (0)2 40 09 10 11 - Факс: 00 33 (0)2 40 09 10 97

[www.manitou.com](http://www.manitou.com)



В данной брошюре описываются версии конфигурации и опции продуктов Manitou, которые могут отличаться в зависимости от оборудования. Описанное в данной брошюре оборудование может, в зависимости от версии, быть стандартным, опциональным или недоступным. Компания Manitou оставляет за собой право в любое время изменять приведенные и описанные характеристики без предварительного уведомления. Указанные технические характеристики не являются обязательными для производителя. Для получения дополнительной информации обратитесь к своему дилеру Manitou. Этот документ не имеет обязывающего, договорного характера. Описание продукции не имеет обязывающего, договорного характера. Список технических характеристик не является исчерпывающим. Логотипы и средства визуальной идентификации являются собственностью Manitou, их несанкционированное использование запрещено. Все права защищены. Фотографии и схемы в этой брошюре предоставлены только для ознакомления и в качестве справочной информации.

Manitou BF SA – Компания с ограниченной ответственностью и советом директоров – Акционерный капитал: 39 668 399 евро – Номер 857 802 508 в Реестре коммерсантов и предприятий Нанта