

Ficha técnica :

# MLT-X 625-75 H



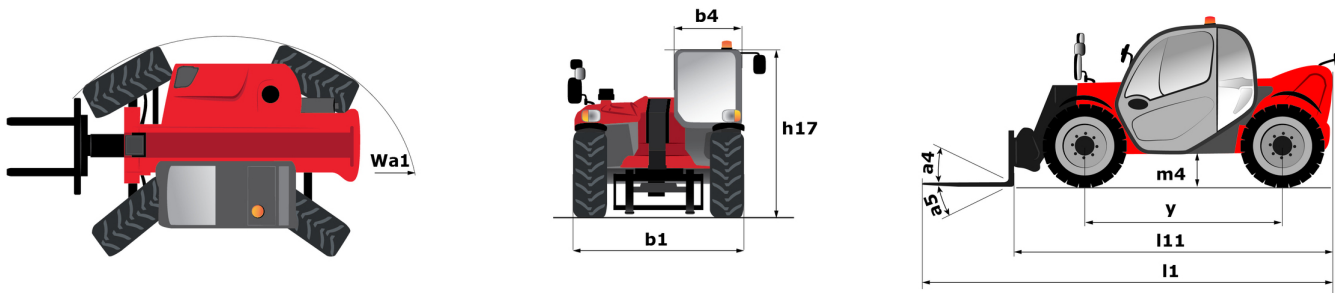
 **MANITOU**  
HANDLING YOUR WORLD

Capacities		Métrico
Capacidade máx.	Q	2500 kg
Altura de elevação máx.		5.90 m
Alcance máx.		3.30 m
Desvio à altura máx.		0.50 m
Força de arranque com balde		4205 daN
Weight and dimensions		
Peso em vazio (com garfos)		4922 kg
Distância ao solo	m4	0.38 m
Distância entre eixos	y	2.30 m
Comprimento até ao quadro (com gancho de reboque)	l11	3.90 m
Comprimento até ao quadro (sem gancho de reboque)	l3	3.90 m
Saliência dianteira		0.99 m
Largura total	b1	1.81 m
Largura total da cabine	b4	0.80 m
Altura total	h17	2 m
Ângulo de descarga	a5	117 °
Ângulo de inclinação	a4	12 °
Raio de giro exterior (exterior rodas)	Wa1	3.31 m
Pneus de serie		Alliance - A580 - 300/75 R18 142A8
Rodas de tração (dianteira / traseira)		2 / 2
Modo de direção		Direção de 2 rodas, Direção de 4 rodas, Modo caranguejo
Performances		
Elevação		7.30 s
Descida		4.95 s
Extensão telescópio		5.20 s
Retração		3.70 s
Escavação		3.20 s
Descarga		3.20 s
Engine		
Marca do motor		Kubota
Norma do motor		Stage IIIA
Teor máximo de enxofre no combustível		500 ppm
Modelo do motor		V3307-DI-TE3B
Número de cilindros - Capacidade dos cilindros		4 - 3331 cm³
Potência do motor (cv / kW)		75 Hp / 55.40 kW
Torque máx. / Rotação do motor		265 Nm @1400 rpm
Sistema de descolmatação automática dos radiadores		Standard
Sistema de refrigeração do motor		2 radiadores de arrefecimento do motor (água + óleo hidráulico)
Transmissão		
Tipo de transmissão		Hidrostático
Número de velocidades (para a frente / marcha-atrás)		2 / 2
Velocidade de deslocamento máx. (pode variar segundo a regulamentação aplicável)		25 km/h
Bloqueio do diferencial		Diferencial de deslizamento limitado no eixo dianteiro
Freio de estacionamento		Travão de mão automático negativo
Freio de serviço		Travões multidiscos imersos em óleo nos eixo dianteiro
Hydraulics		
Tipo de bomba hidráulica		Bomba de engrenagem
Vazão hidráulica - Pressão hidráulica		86 l/min - 235 bar
Tank capacities		
Capacidade do depósito hidráulico		115 l
Combustível		63 l
Noise and vibration		
Ruído no posto de condução (LpA) verificado conforme a norma NF EN 12053		76 dB
Ruído ambiente (LWA)		104 dB
Vibração nas mãos e braços		< 2.50 m/s²
Miscellaneous		
Homologação segurança do trator		
Certificação da cabine		Cabina ROPS - FOPS Level 1
Comandos		JSM

## mesa de pneus opcional

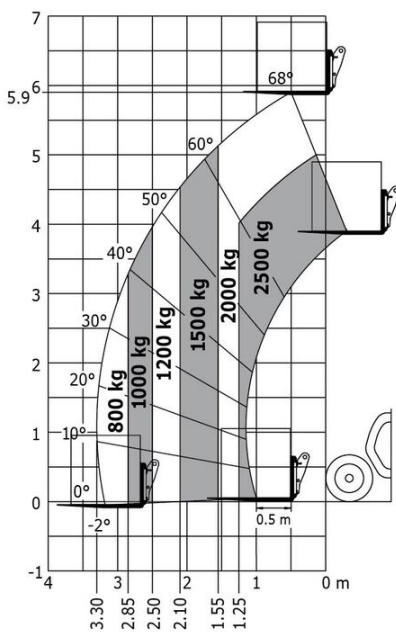
	Altura total	Largura total
BKT - AS504 - 15/55-17 122A8	1.99 m	1.93 m
ALLIANCE - A328 - 400/55 R17.5 149A8	2.01 m	1.92 m
MICHELIN - XMCL - 280/80 R18 132A8	2.01 m	1.82 m
MICHELIN - XMCL - 280/80 R20 133A8	2.03 m	1.79 m

MLT-X 625-75 H - Esquemas dimensionais

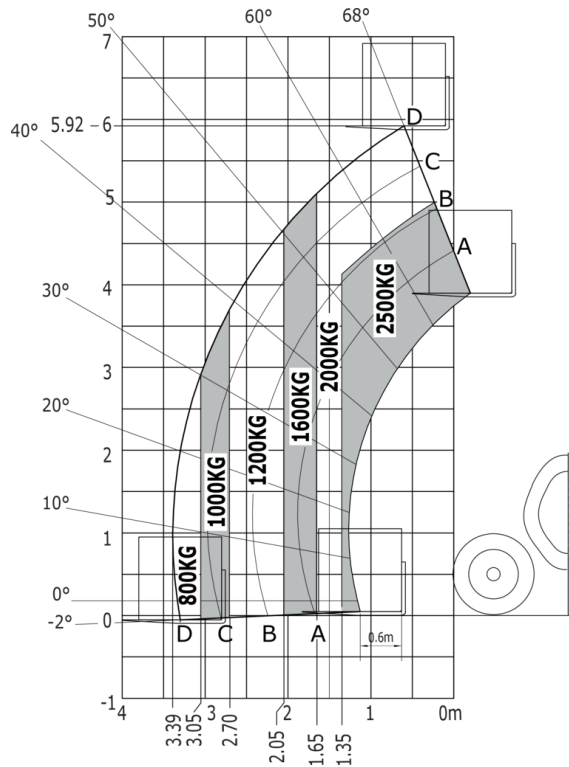


MLT-X 625-75 H - Diagramas de carga

Máquina sobre rodas com garfos



Máquina sobre pneus com garfos LC 600 mm





 **MANITOU**  
**HANDLING YOUR WORLD**

**Sede Central**

B.P. 249 - 430 rue de l'Aubinière  
44150 Ancenis Cedex - France

Tél. : 00 33 (0)2 40 09 10 11 - Fax : 00 33 (0)2 40 09 10 97

[www.manitou.com](http://www.manitou.com)



Esta publicação apresenta uma descrição das versões e possibilidades de configuração dos produtos Manitou que podem possuir equipamentos diferentes. Os equipamentos apresentados nesta brochura podem ser de série, opcionais ou não estarem disponíveis consoante as versões. A Manitou reserva-se o direito de modificar, em qualquer momento e sem pré-aviso, as especificações descritas e representadas. As especificações referidas não comprometem o fabricante. Para mais informações, contacte o seu concessionário Manitou. Documento não contratual. A apresentação e as imagens dos produtos não são contratuais. Os logótipos, assim como a identidade visual da empresa, são propriedade da Manitou e não podem ser utilizados sem autorização. Todos os direitos reservados. As fotografias e os esquemas contidos na presente brochura só são fornecidos para fins de consulta e a título indicativo.

Manitou BF SA - Sociedade anónima com conselho de administração - Capital social: 39 668 399 Euros - 857 802 508 RCS Nantes