

Технический паспорт ТЕХНИЧЕСКОЕ ОПИСАНИЕ :

MLT-X 625-75 H



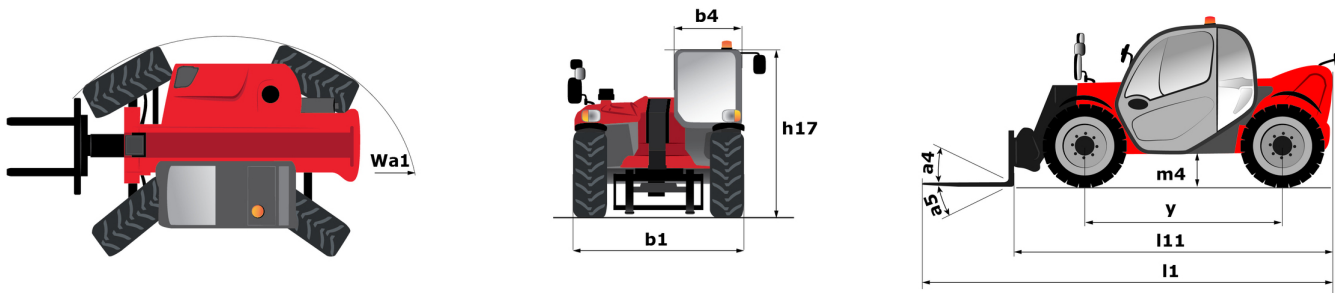
 **MANITOU**
HANDLING YOUR WORLD

| Грузоподъемность | | Метрический |
|---|-----|--|
| Номинальная грузоподъемность | Q | 2500 kg |
| Максимальная высота подъема | | 5.90 m |
| Максимальный вылет | | 3.30 m |
| Смещение на максимальной высоте | | 0.50 m |
| Сила отрыва ковша | | 4205 daN |
| Вес и размеры | | |
| Ненагруженный вес (с вилочным захватом) | | 4922 kg |
| Дорожный просвет | m4 | 0.38 m |
| Колесная база | y | 2.30 m |
| Габаритная длина до каретки (с прицепным устройством) | l11 | 3.90 m |
| Габаритная длина до каретки (без прицепного устройства) | l3 | 3.90 m |
| Передний свес | | 0.99 m |
| Общая ширина | b1 | 1.81 m |
| Общая ширина кабины | b4 | 0.80 m |
| Общая высота | h17 | 2 m |
| Угол опрокидывания ковша | a5 | 117 ° |
| Угол опрокидывания | a4 | 12 ° |
| Радиус поворота (снаружи колеса) | Wa1 | 3.31 m |
| Стандартные шины | | Alliance - A580 - 300/75 R18 142A8 |
| Ведущие колеса (передние / задние) | | 2 / 2 |
| Режим рулевого управления | | 2 ведущих колеса, 4 ведущих колеса, Крабовый ход |
| Производительность | | |
| Подъем | | 7.30 s |
| Опускание | | 4.95 s |
| Выдвижение телескопического устройства | | 5.20 s |
| Втягивание телескопической стрелы | | 3.70 s |
| Выемка грунта | | 3.20 s |
| Опрокидывание ковша | | 3.20 s |
| Двигатель | | |
| Бренд двигателя | | Kubota |
| Экологический класс двигателя | | Stage IIIA |
| Максимальное содержание серы в топливе | | 500 ppm |
| Модель двигателя | | V3307-DI-TE3B |
| Количество цилиндров - Объем цилиндров | | 4 - 3331 cm³ |
| Мощность двигателя (л.с. / kW) | | 75 Hp / 55.40 kW |
| Максимальный крутящий момент / Крутящий момент двигателя | | 265 Nm @1400 rpm |
| Система автоматической очистки радиаторов | | Стандартный |
| Система охлаждения двигателя | | Охлаждение двигателя, 2 радиатора (вода + гидравлическая жидкость) |
| Трансмиссия | | |
| Тип трансмиссии | | Гидростатическая |
| Количество передач (вперед / назад) | | 2 / 2 |
| Максимальная скорость перемещения (может варьироваться в зависимости от применяемых норм) | | 25 km/h |
| Блокировка дифференциала | | Дифференциал ограниченного трения на переднем мосту |
| Стояночный тормоз | | Автоматический негативный ручной тормоз |
| Рабочий тормоз | | Погруженные в масло многодисковые тормоза на передней оси |
| Гидравлика | | |
| Тип гидравлического насоса | | Шестеренчатый насос |
| Гидравлический поток - Гидравлическое давление | | 86 l/min - 235 bar |
| Заправочные емкости | | |
| Емкость гидравлического бака | | 115 l |
| Емкость топливного бака | | 63 l |
| Шум и вибрация | | |
| Шум на водительском месте (LpA) | | 76 dB |
| Звуковая мощность (LwA) | | 104 dB |
| Вибрация на руки оператора | | < 2.50 m/s² |
| Разное | | |
| Сертификат для трактора | | |
| Сертификация кабины | | Кабина ROPS - FOPS Уровень 1 |
| Органы управления | | JSM |

дополнительная таблица шин

| | Общая высота | Общая ширина |
|--------------------------------------|--------------|--------------|
| BKT - AS504 - 15/55-17 122A8 | 1.99 m | 1.93 m |
| ALLIANCE - A328 - 400/55 R17.5 149A8 | 2.01 m | 1.92 m |
| MICHELIN - XMCL - 280/80 R18 132A8 | 2.01 m | 1.82 m |
| MICHELIN - XMCL - 280/80 R20 133A8 | 2.03 m | 1.79 m |

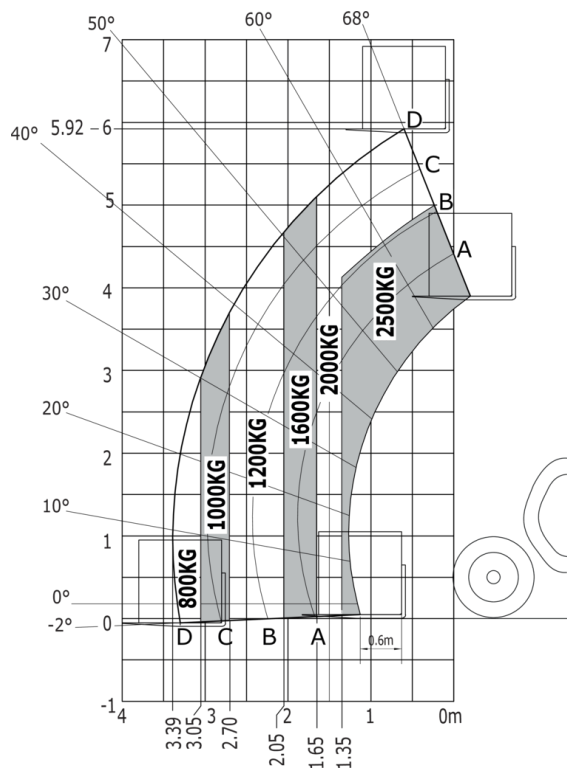
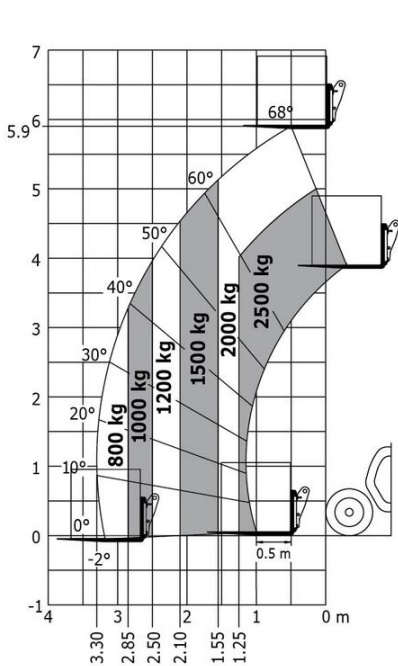
MLT-X 625-75 H - габаритный чертеж



MLT-X 625-75 H - Диаграмма нагрузки

Машина на колесах с вилами - метрическая система мер

Машина на колесах с вилами LC 600 мм, метрическая система мер



**Головной офис**

В.Р. 249 - 430 rue de l'Aubinière

44150 Ancenis Cedex - France (Франция)

Телефон: 00 33 (0)2 40 09 10 11 - Факс: 00 33 (0)2 40 09 10 97

www.manitou.com

В данной брошюре описываются версии конфигурации и опции продуктов Manitou, которые могут отличаться в зависимости от оборудования. Описанное в данной брошюре оборудование может, в зависимости от версии, быть стандартным, опциональным или недоступным. Компания Manitou оставляет за собой право в любое время изменять приведенные и описанные характеристики без предварительного уведомления. Указанные технические характеристики не являются обязательными для производителя. Для получения дополнительной информации обратитесь к своему дилеру Manitou. Этот документ не имеет обязывающего, договорного характера. Описание продукции не имеет обязывающего, договорного характера. Список технических характеристик не является исчерпывающим. Логотипы и средства визуальной идентификации являются собственностью Manitou, их несанкционированное использование запрещено. Все права защищены. Фотографии и схемы в этой брошюре предоставлены только для ознакомления и в качестве справочной информации.

Manitou BF SA – Компания с ограниченной ответственностью и советом директоров – Акционерный капитал: 39 668 399 евро – Номер 857 802 508 в Реестре коммерсантов и предприятий Нанта