

Ficha técnica :

# **MLT-X 735 T LSU**

---



 **MANITOU**  
HANDLING YOUR WORLD

Capacities		Métrico
Capacidade máx.	Q	3500 kg
Altura de elevação máx.		6.90 m
Alcance máx.		3.90 m
Desvio à altura máx.		1 m
Força de arranque com balde		6825 daN
Weight and dimensions		
Peso em vazio (com garfos)		7075 kg
Distância ao solo	m4	0.44 m
Distância entre eixos	y	2.81 m
Comprimento até ao quadro (com gancho de reboque)	l11	4.79 m
Comprimento até ao quadro (sem gancho de reboque)	l3	4.76 m
Saliência dianteira		1.19 m
Largura total	b1	2.40 m
Largura total da cabine	b4	0.98 m
Altura total	h17	2.30 m
Ângulo de descarga	a5	134 °
Ângulo de inclinação	a4	13 °
Raio de giro exterior (exterior rodas)	Wa1	3.86 m
Pneus de serie		Alliance - A580 - 460/70 R24 159A8
Rodas de tração (dianteira / traseira)		2 / 2
Modo de direção		Manicrab, Direção de 2 rodas, Direção de 4 rodas, Modo caranguejo
Performances		
Elevação		7.30 s
Descida		5.60 s
Extensão telescópio		8.20 s
Retração		6.60 s
Escavação		3.20 s
Descarga		2.70 s
Engine		
Marca do motor		Perkins
Norma do motor		Stage IIIA
Teor máximo de enxofre no combustível		5000 ppm
Modelo do motor		1104D-44 TA
Número de cilindros - Capacidade dos cilindros		4 - 4400 cm³
Potência do motor (cv / kW)		101 Hp / 74.50 kW
Torque máx. / Rotação do motor		410 Nm @1400 rpm
Esforço de tração		8200 daN
Sistema de descolmatação automática dos radiadores		Standard
Transmission		
Tipo de transmissão		Conversor de binário
Caixa de velocidades		Powershuttle
Número de velocidades (para a frente / marcha-atrás)		4 / 4
Velocidade de deslocamento máx. (pode variar segundo a regulamentação aplicável)		35 km/h
Bloqueio do diferencial		Diferencial de deslizamento limitado no eixo dianteiro
Freio de estacionamento		Travão de parque manual
Freio de serviço		Multidiscos imersos em óleo nos eixos dianteiro e traseiro
Hydraulics		
Tipo de bomba hidráulica		Bomba Load sensing
Vazão hidráulica - Pressão hidráulica		108 l/min - 270 bar
Distribuidor "flow sharing"		Standard
Tank capacities		
Capacidade do depósito hidráulico		135 l
Combustível		120 l
Noise and vibration		
Ruído no posto de condução (LpA) verificado conforme a norma NF EN 12053		76 dB
Ruído ambiente (LWA)		104 dB
Vibração nas mãos e braços		< 2.50 m/s²
Miscellaneous		
Homologação segurança do trator		
Comandos		JSM

## mesa de pneus opcional

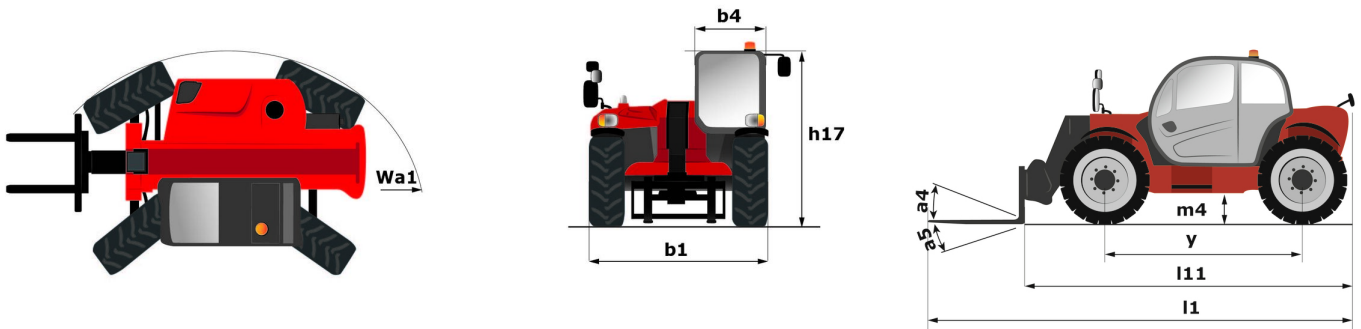
	Altura total	Largura total
ALLIANCE - A570 - 17,5 LR24	-	-
NOKIAN - TRI STEEL - 460/65 R24 156A8	2.27 m	2.38 m
MICHELIN - XHA - 15.5 R25 158A2	2.28 m	2.38 m

## Opções/acabamentos

S: Standard / O: Opção / -: Não disponível

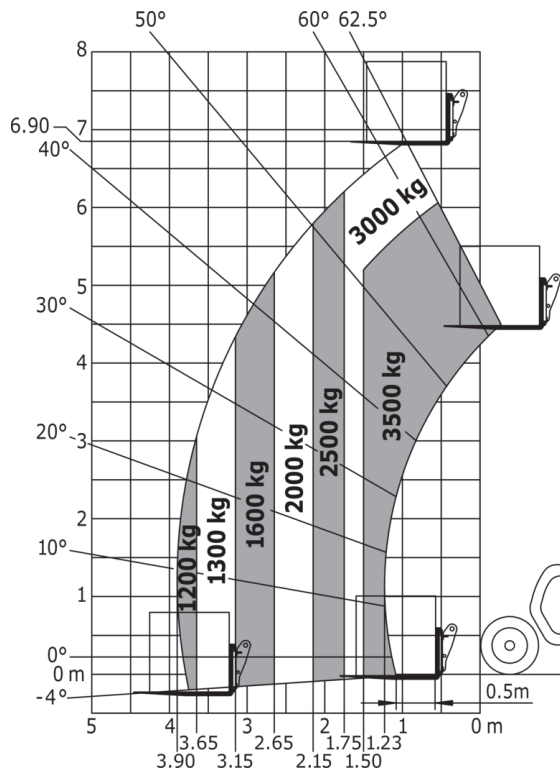
	Classic	Premium	Elite
<b>Função Elevação</b>			
Alimentação elétrica - 12V - No topo do braço (Parte fixa)	0	0	0
Bloqueio hidráulico de acessórios	0	0	0
Hidráulica de fluxo contínuo	0	0	0
Suspensão do braço "Active CRC"	0	0	S
Tubo de retorno para tanque de óleo hidráulico	0	0	0
<b>Posto de Operação</b>			
Ar-condicionado com ajuste manual	0	S	S
Assento com suspensão pneumática e revestimento em tecido	0	S	-
Assento mecânico revestido em tecido	S	-	-
Banco pneumático de baixa frequência aquecido de tecido	0	0	S
Pré-filtro à air cyclonique	S	S	0
Rádio Bluetooth CD MP3	0	0	S
Rádio CD MP3 para carro	0	S	-
Rádio tuner para carro - 50W	S	-	-
<b>Motor</b>			
Hidráulica de fluxo contínuo	0	0	0
Pré-filtro de ar autolimpante	0	0	S
Sistema de controle de fluxo hidráulico para acessórios	0	0	0
<b>Funções Secundárias</b>			
1 par de acopladores hidráulicos traseiros de dupla ação pré-instalados	0	0	0
Engate de reboque rotativo automático no contrapeso	0	0	0
Engate de reboque rotativo manual	S	S	S
<b>Iluminação</b>			
Luzes de trabalho frontais LED + Luzes de trabalho traseiras LED	0	0	0
Luzes de trabalho na cabeça da lança (x2)	0	0	0
<b>Segurança</b>			
Alerta sonoro ao engatar a marcha à ré	0	0	0

## MLT-X 735 T LSU - Esquemas dimensionais



MLT-X 735 T LSU - Diagramas de carga

Máquina sobre rodas com garfos



Máquina sobre pneus com garfos LC 600 mm





**Sede Central**

B.P. 249 - 430 rue de l'Aubinière

44150 Ancenis Cedex - France

Tél. : 00 33 (0)2 40 09 10 11 - Fax : 00 33 (0)2 40 09 10 97

[www.manitou.com](http://www.manitou.com)



Esta publicação apresenta uma descrição das versões e possibilidades de configuração dos produtos Manitou que podem possuir equipamentos diferentes. Os equipamentos apresentados nesta brochura podem ser de série, opcionais ou não estarem disponíveis consoante as versões. A Manitou reserva-se o direito de modificar, em qualquer momento e sem pré-aviso, as especificações descritas e representadas. As especificações referidas não comprometem o fabricante. Para mais informações, contacte o seu concessionário Manitou. Documento não contratual. A apresentação e as imagens dos produtos não são contratuais. Os logótipos, assim como a identidade visual da empresa, são propriedade da Manitou e não podem ser utilizados sem autorização. Todos os direitos reservados. As fotografias e os esquemas contidos na presente brochura só são fornecidos para fins de consulta e a título indicativo.

Manitou BF SA - Sociedade anónima com conselho de administração - Capital social: 39 668 399 Euros - 857 802 508 RCS Nantes