

Fiche technique :

MT 1840 HA



 **MANITOU**
HANDLING YOUR WORLD

| Capacités | | Métrique |
|--|-----------|---|
| Capacité max. | | 4000 kg |
| Hauteur de levage max. | | 17.55 m |
| Déport maximal | | 13.08 m |
| Effort d'arrachement au godet | | 8390 daN |
| Poids et dimensions | | |
| Longueur hors tout au tablier | l11 | 6.15 m |
| Longueur au talon des fourches | l2 | 6.27 m |
| Largeur hors tout | b1 | 2.36 m |
| Hauteur hors tout | h17 | 2.45 m |
| Empattement | y | 3.07 m |
| Garde au sol | m4 | 0.37 m |
| Largeur hors tout cabine | b4 | 0.89 m |
| Angle de cavage | a4 | 12 ° |
| Angle de déversement | a5 | 114 ° |
| Rayon de braquage (extérieur roues) | Wa1 | 3.94 m |
| Poids | | 12000 kg |
| Poids à vide (avec nacelle) | | 12680 kg |
| Type de roues | | Pneumatiques Gonflables |
| Pneus standards | | Alliance 400/80 - 24 - 162A8 |
| Longueur de fourches / Largeur de fourches / Section de fourches | l / e / s | 1200 mm x 125 mm x 50 mm |
| Performances | | |
| Levage | | 14.20 s |
| Descente | | 14.60 s |
| Sortie de télescope | | 18.60 s |
| Rentrée de télescope | | 15.50 s |
| Cavage | | 5.10 s |
| Déversement | | 4.80 s |
| Moteur | | |
| Marque du moteur | | Perkins |
| Norme moteur | | Stage IV, Tier 4 final |
| Modèle du moteur | | 854E-E34TA |
| Nombre de cylindres / Cylindrée | | 4 - 3400 cm³ |
| Puissance moteur (CV/kW) | | 100 ch / 75 kW |
| Couple max. / Régime moteur | | 430 Nm @ 1400 tr/min |
| Effort de traction en charge | | 7220 daN |
| Transmission | | |
| Type de transmission | | Hydrostatique |
| Nombre de vitesses (avant / arrière) | | 3 / 3 |
| Vitesse de déplacement max. | | 24.90 km/h |
| Vitesse max. de déplacement (peut varier selon la réglementation applicable) | | 25 km/h |
| Frein de parking | | Frein de stationnement automatique |
| Frein de service | | Hydraulique multidisques à bain d'huile sur pont avant |
| Hydraulique | | |
| Type de pompe hydraulique | | Pompe à engrenage |
| Débit hydraulique / Pression hydraulique | | 170 l/min-270 bar |
| Capacités des réservoirs | | |
| Huile moteur | | 7.50 l |
| Huile hydraulique | | 135 l |
| Fluide d'échappement du moteur diesel (type AdBlue®) | | 21.60 l |
| Carburant | | 140 l |
| Bruit et vibration | | |
| Bruit au poste de conduite (LpA) | | 18 dB |
| Bruit à l'environnement (LwA) | | 103 dB |
| Vibration sur l'ensemble mains/bras | | 2.50 m/s² |
| Nacelle compatible | | |
| Capacité de la nacelle | Q | 1000 kg |
| Nombre de personnes | | 3 |
| Longueur du panier x Largeur du panier | lp / ep | 5000 m x 1200 m |
| Poids de la nacelle* | | 1150 kg |
| Divers | | |
| Roues directrices (avant / arrière) | | 2 / 2 |
| Roues motrices (avant / arrière) | | 2 / 2 |
| Sécurité / Certification cabine | | Standard EN 15000 / Cabine ROPS - FOPS niveau 2 |
| Commandes | | JSM |
| Informations supplémentaires | | Data indicated with basket basket, except max. capacity, lifting height and offset. |

Data indicated with basket basket, except max. capacity, lifting height and offset.

MT 1840 HA - Schémas d'encombrement

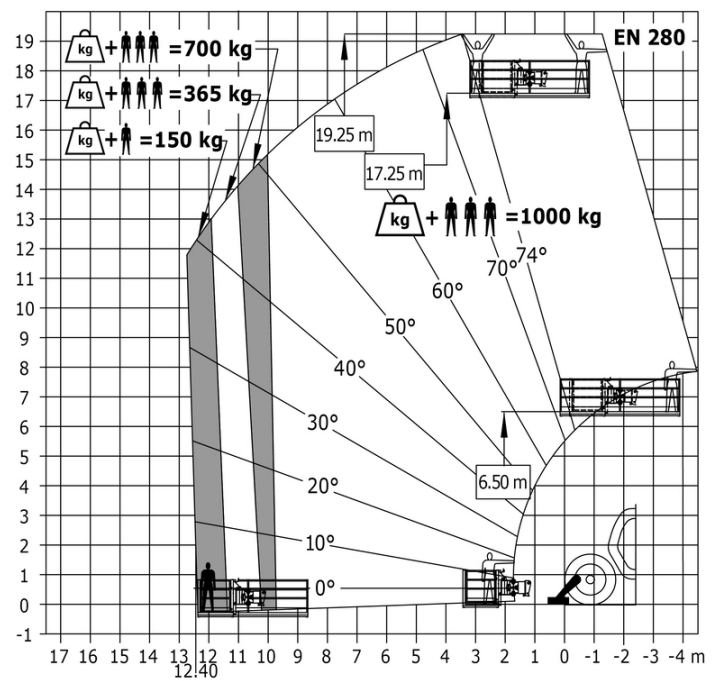


MT 1840 HA - Abaques

Machine sur pneus avec fourches - avec correcteur de dévers



Machine sur stabilisateurs avec panier nacelle





Siège Social

B.P. 249 - 430 rue de l'Aubinière
44150 Ancenis Cedex - France

Tel: +33 (0)2 40 09 10 11 - Fax: +33 (0)2 40 09 10 97

www.manitou.com



Cette publication présente le descriptif des versions et possibilités de configuration des produits Manitou qui peuvent différer en équipement. Les équipements présentés dans cette brochure peuvent être de série, en option, ou non disponibles suivant les versions. Manitou se réserve le droit, à tout moment et sans préavis, de modifier les spécifications décrites et représentées. Les spécifications portées n'engagent pas le constructeur. Pour plus de détails, contactez votre concessionnaire Manitou. Document non contractuel. Présentation des produits non contractuelle. Liste des spécifications non exhaustive. Les logos ainsi que l'identité visuelle de l'entreprise sont la propriété de Manitou et ne peuvent être utilisés sans autorisation. Tous droits réservés. Les photos et schémas contenus dans la présente brochure ne sont fournis qu'à des fins de consultation et à titre indicatif.

Manitou BF SA - Société anonyme à conseil d'administration - Capital social : 39 668 399 euros - 857 802 508 RCS Nantes