

Ficha técnica :

# 280 TJ ST5

---



 **MANITOU**  
HANDLING YOUR WORLD

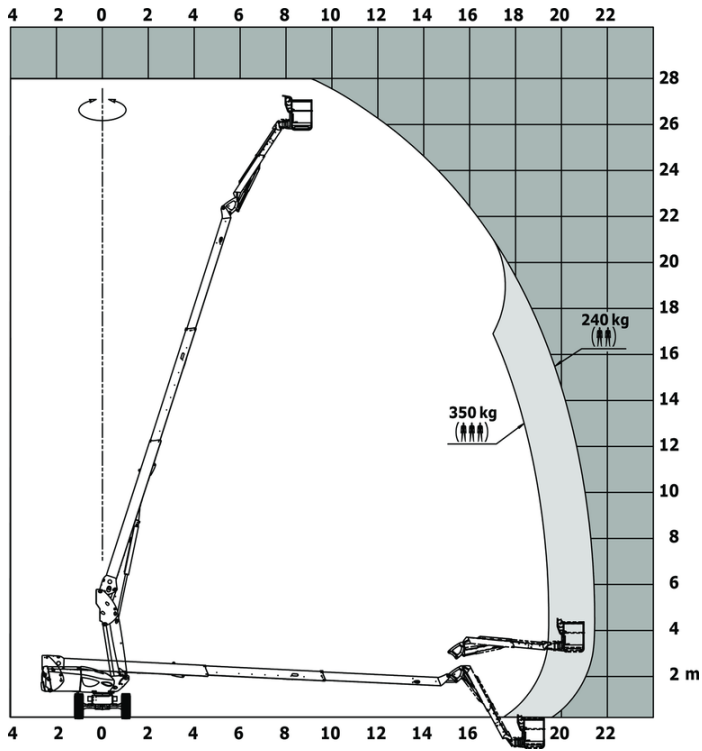
Capacidade		Métrico
Altura de trabalho	h21	27.73 m
Altura da plataforma	h7	25.73 m
Alcance máx.		21.45 m
Articulação basculante do braço (cima / baixo)		+56.80 ° / -62 °
Capacidade da plataforma / Plataforma ( máximo)	Q	240 kg / 350 kg
Rotação da torreta		360 °
Rotação cesto (direita) / da plataforma (esquerda)		90 ° / 90 °
Número de pessoas (interior / exterior)		3 / 2
Peso e dimensões		
Peso da plataforma *		16500 kg
Dimensão da plataforma (comprimento x largura)	lp / ep	2.30 m x 0.90 m
Altura piso (acesso)	h20	0.40 m
Comprimento total	l1	11.36 m
Largura total	b1	2.48 m
Altura total	h17	2.73 m
Comprimento total fechado	l9	8.09 m
Altura recolhido	h18 ***	2.71 m
Comprimento da extensão (jib)	l13	3.80 m
Comprimento da lança telescópica retraída / estendida		2800 mm / 4300 mm
Desvio do contrapeso (torre a 90 °)	a7	1.43 m
Sobremedida do contrapeso / alcance		1.45 m
Raio de viragem exterior	Wa3	4.35 m
Distância ao solo no centro da distância entre eixos	m2	0.41 m
Distância entre eixos	y	2.80 m
Atuação		
Velocidade de condução - recolhido		4.50 km/h
Velocidade de condução - elevado		0.80 km/h
Inclinação transponível		35 %
Declive admissível		4 °
Pneus		
Tipo de rodas		Pneus sólidos vulcanizados
Rodas de tração (dianteira / traseira)		2 / 2
Rodas direcionais (dianteira / traseira)		2 / 2
Travagem nas rodas (frente / atrás)		2 / 2
Motor/Bateria		
Marca do motor / Modelo do motor		Yanmar - 4TNV88C
Norma do motor		Stage V
Potência nominal do motor / Potência		46 Hp / 34.30 kW
Diversos		
Pressão no solo		21.30 dan/cm2
Pressão hidráulica		400 bar
Capacidade do depósito hidráulico		94 l
Capacidade do depósito de combustível		76 l
Ruído ambiente (LwA)		< 106 dB
Vibração em mãos e braços		< 0.50 m/s <sup>2</sup>
Cumprimento das normas		
Esta máquina está em conformidade com:		Diretivas europeias: 2006/42/CE - Máquinas (revisão EN280:2013) - 2004/108/CE (CEM) - 2006/95/CE (Baixa tensão)

\*Varia de acordo com as opções e padrões do país em que a máquina é entregue

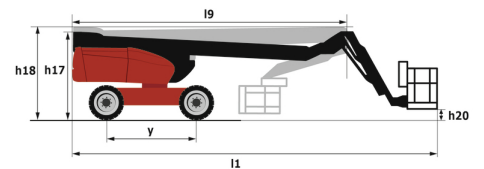
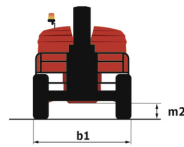
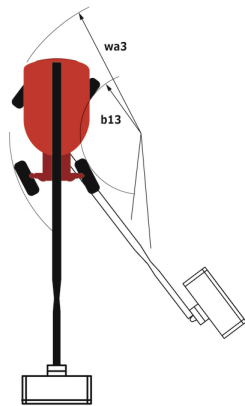
\*\* Segundo o "ciclo REDUCE"

## 280 TJ ST5 - Diagramas de carga

Gráfico da carga para plataforma elevatória (métrico)



## 280 TJ ST5 - Esquemas dimensionais



# Equipamentos

## Standard

4 movimentos simultâneos  
4 rodas direcionais com "tipo caranguejo"  
4 rodas motrizes  
Alarme sonoro e indicadores luminosos (inclinação, sobrecarga, descida)  
Aviso sonoro na cesta  
Bloqueio do diferencial na traseira  
Bomba elétrica de emergência  
Cesto pintado resistente de 2,30 m  
Conta-horas  
Controlo remoto  
Eixo dianteiro de deslizamento limitado  
Eixo dianteiro oscilante  
Engine with DPF (Diesel Particulate Filter)  
Indicador de combustível com indicação de nível baixo  
Informações de orientação da torreta  
Interruptor de paragem de urgência na cesta e na torreta  
LED rotating beacon  
Motor em cadeira basculante  
Máquina conectada  
Pedal homem morto  
Plataforma grande com três entradas  
Predisposição 230V  
Rotação contínuo da torre  
Sistema Stop & Go  
Tecnologia de bus CAN  
X Y function  
extensão telescópica

## Opcional

Aquecedor de bateria  
Aquecedor do bloco do motor  
Aquecedor do óleo hidráulico  
Bateria de alta eficiência  
Biodegradable hydraulic oil - Grade 32  
Caixas de arrumação suplementares  
Cesto estreito pintado para cargas pesadas 1800 mm (5 ft 11 in.)  
Corte da bateria  
Easy link with remote lock  
Fechadura à chaves do reservatório do combustível  
Gerador embarcado (3,5 ou 5 kW)  
Large basket 2.30m with lateral door  
Luz de trabalho  
Non marking solid tyres  
Panel cradle  
Pintura personalizada  
Pipe cradle  
Proteção do écran de base  
Safety kit - Harness + helmet  
Safety valve  
Sistema de proteção secundária (SPS)  
Socket 230 V + differential circuit breaker  
Tapa Chamas  
Óleo para baixas temperaturas



 **MANITOU**  
**HANDLING YOUR WORLD**

**Sede Central**

B.P. 249 - 430 rue de l'Aubinière

44150 Ancenis Cedex - France

Tél. : 00 33 (0)2 40 09 10 11 - Fax : 00 33 (0)2 40 09 10 97

[www.manitou.com](http://www.manitou.com)



Esta publicação apresenta uma descrição das versões e possibilidades de configuração dos produtos Manitou que podem possuir equipamentos diferentes. Os equipamentos apresentados nesta brochura podem ser de série, opcionais ou não estarem disponíveis consoante as versões. A Manitou reserva-se o direito de modificar, em qualquer momento e sem pré-aviso, as especificações descritas e representadas. As especificações referidas não comprometem o fabricante. Para mais informações, contacte o seu concessionário Manitou. Documento não contratual. A apresentação e as imagens dos produtos não são contratuais. Os logótipos, assim como a identidade visual da empresa, são propriedade da Manitou e não podem ser utilizados sem autorização. Todos os direitos reservados. As fotografias e os esquemas contidos na presente brochura só são fornecidos para fins de consulta e a título indicativo.

Manitou BF SA - Sociedade anónima com conselho de administração - Capital social: 39 668 399 Euros - 857 802 508 RCS Nantes