

Technisches Datenblatt :

150 AETJ-L BI

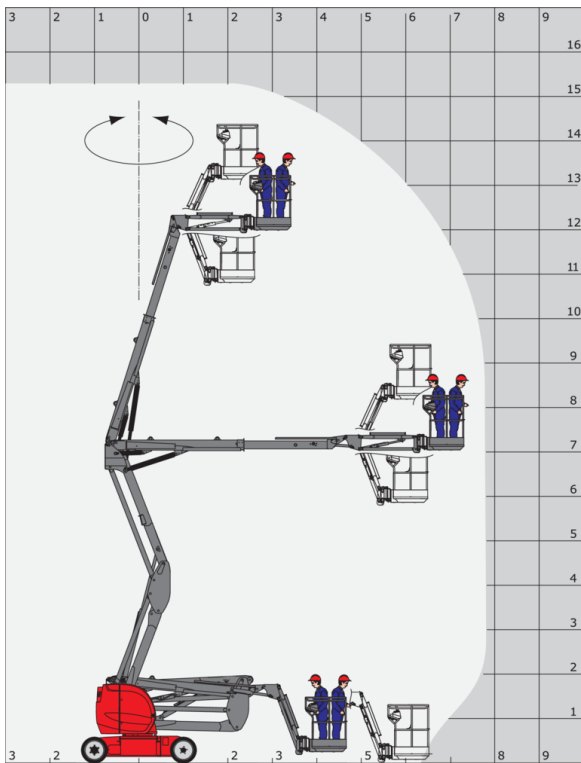


 **MANITOU**
HANDLING YOUR WORLD

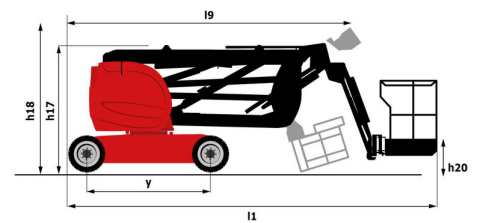
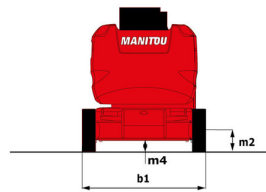
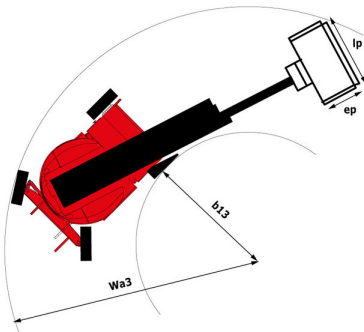
Kapazität		Metrisch
Arbeitshöhe	h21	15.40 m
Plattformhöhe	h7	13.40 m
Max. Reichweite		7.81 m
Äoßerhang / Knickpunkt Gelenk		7.27 m
Vertikaler Drehbarer Korbarm (oben / unten)		+70 ° / -70 °
Tragfähigkeit des Arbeitskorbs	Q	230 kg
Drehung des Oberwagens		355 °
Drehung des Arbeitskorbs (rechts / links)		70 ° / 70 °
Zulässige Personenanzahl (innen / außen)		2 / 2
Gewicht und Reifengröße		
Gewicht der Arbeitsbühne*		6435 kg
Abmessungen Arbeitskorb (Länge x Breite)	lp / ep	1.20 m x 0.92 m
Bodenfreiheit (Zugang)	h20	0.40 m
Gesamtlänge	l1	6.11 m
Gesamtbreite	b1	1.91 m
Gesamthöhe	h17	2.09 m
Gesamtlänge eingefahren	l9	4.55 m
Bauhöhe eingefahren	h18 ***	2.13 m
Länge des Auslegearms	l13	1.26 m
Gegengewicht Versatz (Oberwagen bei 90°)	a7	0 m
äußerer Wenderadius	Wa3	4.27 m
Bodenfreiheit Mitte Radstand	m2	0.18 m
Radstand	y	2.20 m
Leistung		
Fahrgeschwindigkeit - Transportmodus		6 km/h
Fahrgeschwindigkeit - Arbeitsmodus		0.60 km/h
Steigfähigkeit		23 %
Zulässige Neigung im Arbeitsmodus		5 °
Reifen		
Bereifung		Nicht kreidende Bandage
Antriebsräder (vorne / hinten)		0 / 2
Lenkräder (vorne / hinten)		2 / 0
Gebremste Räder		0 / 2
Motor/Batterie		
Nennleistung des Elektromotors		4.50 kW
Leistung des Elevatormotors		3.70 kW
Motorleistung (PS / kW)		12.10 Hp / 9.20 kW
Batterie		48 V
Batteriekapazität		300 Ah
Batterieenergie		14 kWh
Integriertes Ladegerät		48 V / 45 A
Sonstiges		
Bodendruck (12.73 dan/cm2
Hydraulikfördermenge – Hydraulikdruck		200 bar
Fassungsvermögen des Hydrauliktanks		12 l
Kraftstoff		30 l
Schwingungsbelastung Hand/Arm		2.50 m/s²
Einhaltung von Nomen		
Diese Maschine entspricht:		Europäische Richtlinien: 2006/42/EG - Maschinen (Neufassung EN 280:2013) - 2004/108/EG (EMV)

150 AETJ-L BI - Traglasttabellen

Lastdiagramm



150 AETJ-L BI - Maßzeichnung



Ausstattung

Standard

230-V-Anschluss
Alarmon und Kontrollleuchte (Neigung, Überlast, Gefälle)
Anschlag- und Verzumösen
Arbeitskorb mit durchbrochenem Boden
Batterieentladeanzeige
Betriebsstundenzähler
CAN-Bus-Technologie
Integriertes Ladegerät mit Spannungsumschaltung
Korbarm
Manuelle Notfallabsenkung
Negativbremse an den Hinterrädern
Nicht markierende schaumgefüllte Geländereifen
Nicht markierende schaumgefüllte Reifen
Not-Aus-Schalter im Arbeitskorb und am Überwagen
Proportional-Regelung
Schutzabdeckung für Bedienpult
Signalhorn im Arbeitskorb
Traktionsbatterie
Unterstützung durch integrierte Fehlerdiagnose
Werkzeugkasten im Arbeitskorb

Optional

110 oder 230 V Steckdose mit Schutzschalter
Abschließbarer Tankdeckel
Arbeitsscheinwerfer im Arbeitskorb
Biologisch abbaubares Öl
Nicht markierende Reifen mit Schaumstofffüllung 683 x 236 mm / 27 x 10-12 in
SMS : Safe Man System
Sicherheitsgeschirr
Sonderlackierung
Wamblinkanlage
Wasser-Anschluss
Öl für tiefe Temperaturen



Hauptsitz

B.P. 249 - 430 rue de l'Aubinière

44150 Ancenis Cedex - France

Tel: +33 (0)2 40 09 10 11 - Fax: +33 (0)2 40 09 10 97

www.manitou.com



Diese Publikation enthält eine Beschreibung der Konfigurationsvarianten und Optionen für Manitou-Produkte, die je nach Ausstattung unterschiedlich sein können. Die in dieser Broschüre vorgestellten Ausstattungen können Teil einer Serie, als Option erhältlich oder je nach Ausführung nicht verfügbar sein. Manitou behält sich das Recht vor, die beschriebenen und dargestellten Spezifikationen jederzeit und ohne Vorankündigung zu ändern. Die angegebenen Spezifikationen sind für den Hersteller nicht bindend. Für weitere Einzelheiten wenden Sie sich bitte an Ihren Manitou-Händler. Es handelt sich nicht um ein vertraglich bindendes Dokument. Die Darstellung der Produkte ist vertraglich nicht bindend. Die Liste der Spezifikationen ist nicht vollständig. Die Logos sowie die visuelle Identität des Unternehmens sind Eigentum von Manitou und dürfen nicht ohne Genehmigung verwendet werden. Alle Rechte vorbehalten. Die in dieser Broschüre enthaltenen Fotos und Diagramme werden nur zu Anschauungs- und Informationszwecken zur Verfügung gestellt.

MANITOU BF SA - Gesellschaft mit beschränkter Haftung mit Verwaltungsrat - Aktienkapital: 39 668 399 Euro - 857 802 508 RCS Nantes