

Karta danych technicznych :

# 150 AETJ-L BI

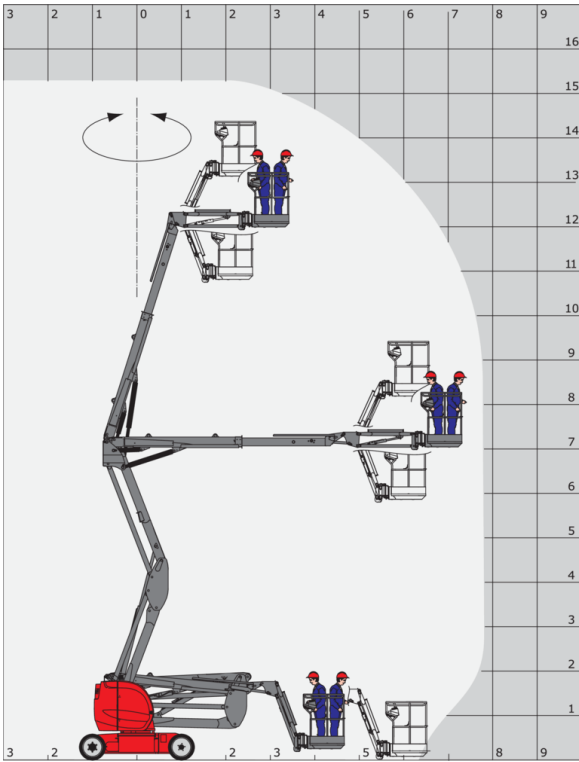


 **MANITOU**  
HANDLING YOUR WORLD

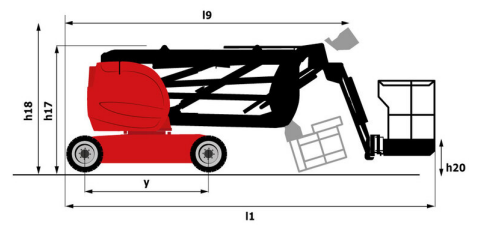
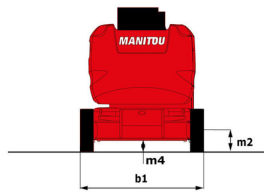
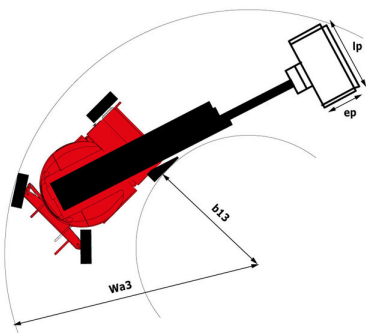
Pojemność		Metyczny
Wysokość robocza	h21	15.40 m
Wysokość pomostu (wejście)	h20	0.40 m
Wysokość platformy	h7	13.40 m
Wysięg max.		7.81 m
Zwis		7.27 m
Wchylenie wysięgnika (w górę) / dół		+70 ° / -70 °
Udźwig platformy	Q	230 kg
Obrót wieżyczki		355 °
Obrót kosza (prawo / lewo)		70 ° / 70 °
Ilość osób (wewnątrz / na zewnątrz)		2 / 2
Waga i wymiary		
Ciężar platformy*		6435 kg
Wymiary platformy (długość x szerokość)	lp / ep	1.20 m x 0.92 m
Długość całkowita	l1	6.11 m
Szerokość całkowita	b1	1.91 m
Wysokość całkowita	h17	2.09 m
Długość całkowita w stanie złożonym	l9	4.55 m
Wysokość całkowita w stanie złożonym	h18 ***	2.13 m
Długość całkowita	l13	1.26 m
Wysunięcie przeciwwagi (wieża na 90°)	a7	0 m
Zewnętrzny promień skrętu	Wa3	4.27 m
Prześwit pośrodku rozstawu osi	m2	0.18 m
Rozstaw osi	y	2.20 m
Wydajność		
Prędkość jazdy - tryb transportowy		6 km/h
Prędkość jazdy - tryb roboczy		0.60 km/h
Dopuszczalne nachylenie		23 %
Dopuszczalny przechył		5 °
Koła		
Typ ogumienia		Wypełnione pianką niebrudzące
Koła napędzane (przód / tył)		0 / 2
Koła skrętne (przód / tył)		2 / 0
Koła hamowane (przód / tył)		0 / 2
Silnik/Bateria		
Moc znamionowa silnika elektrycznego		2 x 4.50 kW
Pompa elektryczna		3.70 kW
Moc znamionowa silnika spalinowego / Moc		12.10 Hp / 9.20 kW
Akumulator		48 V
Pojemność baterii		300 Ah
Moc baterii		14 kWh
Zintegrowany prostownik (V) / Wbudowany prostownik (A)		48 V / 45 A
Pozostałe		
Nacisk na podłoże		12.73 dan/cm2
Ciśnienie hydrauliki		200 bar
Pojemność zbiornika oleju hydraulicznego		12 l
Pojemność zbiornika paliwa		30 l
Wibracje przenoszone na ręce/ramiona		< 2.50 m/s <sup>2</sup>
Zgodność z normami		
Ta maszyna jest zgodna z:		Dyrektywy europejskie: 2006/42/WE - Maszynowa (wersja przekształcona EN280:2013) - 2004/108/WE (EMC) - 2006/95/WE (Niskonapięciowa)

# 150 AETJ-L BI - Wykresy obciążenia

Wykres udźwigów



# 150 AETJ-L BI - Rysunek wymiarowy



# Wyposażenie

## Standard

Akumulator trakcyjny  
Hamulce negatywne na kołach tylnych  
Kosz z perforowaną podłogą  
Licznik godzin  
Opony niebрудzące z wypełnieniem piankowym  
Opony terenowe niebрудzące z wypełnieniem piankowym  
Osłona pulpitu sterowniczego  
Pierścienie do zaczepiania i mocowań transportowych  
Przyłącze 230V  
Ręczne opuszczanie awaryjne  
Skrzynka narzędziowa w koszu  
Sterowanie proporcjonalne  
Sygnał dźwiękowy oraz podświetlana koltrólka (poziomowanie, przeciążenie, opuszczanie)  
Sygnał dźwiękowy w koszu  
Technologia szyny CAN  
Wbudowana pomoc w diagnozowaniu usterek  
Wbudowany prostownik wielonapięciowy  
Wskaźnik naładowania akumulatora  
Wysięgnik kosza  
Wyłącznik zatrzymania awaryjnego w platformie i na ramie

## Opcjonalny

Korek wlewu paliwa zamykany na kluczyk  
Możliwość indywidualnego doboru koloru  
Olej biodegradowalny  
Olej mrozoodporny  
Przyłącze wodne  
Reflektor roboczy w koszu  
SMS : Safe Man System  
Uprząż bezpieczeństwa  
Wtyczka 110 lub 230V z wyłącznikiem różnicowym  
Światło błyskowe



# **MANITOU** **HANDLING YOUR WORLD**

## Siedziba główna

B.P. 249 - 430 rue de l'Aubinière

44150 Ancenis Cedex - France

Tel: +33 (0)2 40 09 10 11 - Fax: +33 (0)2 40 09 10 97

[www.manitou.com](http://www.manitou.com)



Niniejsza publikacja opisuje wersje i możliwości konfiguracji produktów Manitou, które mogą różnić się wyposażeniem. Wyposażenie przedstawione w niniejszej broszurze może być standardowe, opcjonalne lub niedostępne w zależności od wersji. Manitou zastrzega sobie prawo do zmiany opisanych i przedstawionych specyfikacji w dowolnym momencie bez uprzedzenia. Przedstawione specyfikacje nie są wiążące dla producenta. Aby uzyskać więcej szczegółów, należy skontaktować się z dealerm Manitou. Dokument niebędący umową. Prezentacja i wizualizacje produktów nie są umowne. Loga i identyfikacja wizualna firmy są własnością Manitou i nie mogą być wykorzystywane bez zgody. Wszelkie prawa zastrzeżone. Zdjęcia i schematy zawarte w niniejszej broszurze służą wyłącznie celom poglądowym.  
Manitou BF SA - Spółka akcyjna z Radą Dyrektorów - Kapitał zakładowy: 39 668 399 euro - 857 802 508 RCS Nantes