

Technisches Datenblatt :

MAN'GO 12



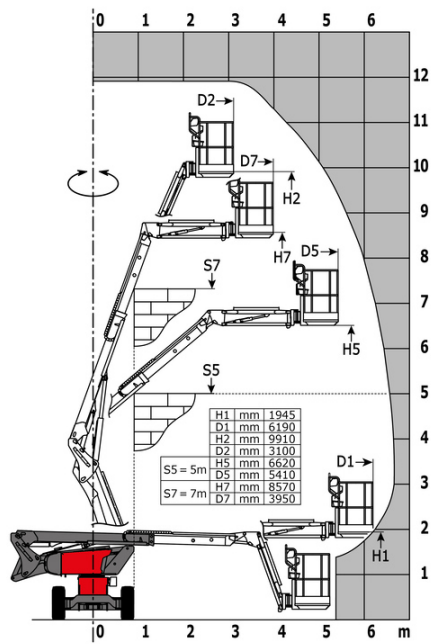
Kapazität		Metrisch
Arbeitshöhe	h21	11.91 m
Plattformhöhe	h7	9.90 m
Maximale seitliche Reichweite		6.19 m
Ärberhang / Knickpunkt Gelenk		4.80 m
Pendelumdrehung (oben / unten)		+64 ° / -70 °
Tragfähigkeit des Arbeitskorbs	Q	230 kg
Schwenkbereich der Bühne		350 °
Plattfordrehung (rechts / links)		70 ° / 66 °
Personenanzahl (innen / außen)		2 / 2
Gewicht und Abmessungen		
Plattformgewicht*		4150 kg
Arbeitskorb Abmessungen (Länge x Breite)	lp / ep	1.50 m x 0.98 m
Gesamthöhe (Zugang)	h20	0.39 m
Gesamtlänge	l1	5.50 m
Gesamtbreite	b1	1.80 m
Gesamthöhe	h17	2.02 m
Gesamtlänge (zusammengeklappt)	l9	4.50 m
Gesamthöhe (zusammengeklappt)	h18 ***	2.49 m
Pendelamtlänge	l13	1.46 m
Gegengewicht Versatz (Oberwagen bei 90°)	a7	0.19 m
Innerer Wenderadius / Äußerer Wenderadius	Wa3	1.71 m/4.11 m
Bodenfreiheit in der Mitte des Radstands	m2	0.32 m
Radstand	y	2 m
Leistung		
Fahrgeschwindigkeit - verstaute		5.20 km/h
Fahrgeschwindigkeit - Arbeitsmodus		1 km/h
Steigfähigkeit		45 %
Zulässige Neigung im Arbeitsmodus		4 °
Reifen		
Bereifung		Vollgummireifen aufvulkanisiert
Reifenmodelle		720 x 240 mm
Antriebsräder (vorne / hinten)		2 / 2
Lenkräder (vorne / hinten)		2 / 0
Bremsräder (vorne / hinten)		2 / 2
Motor/Batterie		
Marke / Motor Modell		Kubota - D1105-E4B
Motomorm		Stage V
Nennleistung Verbrennungsmotor / Leistung		24.80 Hp / 18.50 kW
Sonstiges		
Bodendruck		15 dan/cm ²
Hydraulikdruck		400 bar
Kapazität des Hydraulikölbehälters		60 l
Kapazität des Kraftstoffbehälters		53 l
Umgebungsgeräusch (LwA)		< 100 dB
Vibrationswert an Händen/Armen		< 0.76 m/s ²
Täglicher Verbrauch **		4.41 l

*Varies according to options and standards of the country to which the machine is delivered

** Gemäß dem „REDUCE-Zyklus“

MAN'GO 12 - Lastdiagramm

Lastdiagramm für Hubarbeitsbühne



Ausrüstung

Standard

3 Bewegungen gleichzeitig
Alarnton und Kontrollleuchte (Neigung, Überlast, Gefälle)
Arbeitskorb 1.500 mm
Betriebsstundenzähler
CAN-Bus-Technologie
Differentialsperre
Easy Manager
Einfaches Ausleger Konzept
Korbarm
Kraftstoffanzeige mit Niedrigstand-Warnleuchte
Manuelle Notfallabsenkung
Neigungsentriegelung
Not-Aus-Schalter im Arbeitskorb undlam Oberwagen
Proportional-Regelung
Schneller Zugang zu den Komponenten
Schutzabdeckung für Bedienpult
Signalhorn im Arbeitskorb
Stop & Go
Stufenweise Drehzahlregelung
Totmannpedal

Optional

110 oder 230 V Stecker mit Differenzialschutzschalter
Abschließbarer Tankdeckel
Arbeitscheinwerfer
Audio warning on all motion
Batterie Hauptschalter
Biologisch abbaubares Öl
Bordeigener Generator (3,5 oder 5 kW)
Initialprüfungsbericht vor Inbetriebnahme
Katalytischer Abluftreiniger
Leistungsstarke Batterie
Mit Code Wegfahrsperre
Nicht markierende Reifen
Oberwagen-Verriegelung mit Schloss
SMS : Safe Man System
Schutz-Abdeckung der unteren Steuerbox
Sicherheitsgeschir
Spark arrester
Wasser-Anschluss
Water heater
Öl für tiefe Temperaturen



MANITOU HANDLING YOUR WORLD

Hauptsitz

B.P. 249 - 430 rue de l'Aubinière

44150 Ancenis Cedex - France

Tel: +33 (0)2 40 09 10 11 - Fax: +33 (0)2 40 09 10 97

www.manitou.com



In vorliegender Broschüre sind die Versionen und Konfigurationsoptionen für Manitou-Produkte beschrieben, die mit unterschiedlicher Ausrüstung ausgestattet werden können. Bei der in der Broschüre beschriebenen Ausrüstung kann es sich um Standard- oder Sonderausrüstung handeln oder um Ausrüstung, die für bestimmte Versionen nicht erhältlich ist. Manitou behält sich das Recht vor, jederzeit unangekündigte Änderungen an den gezeigten und beschriebenen Spezifikationen vorzunehmen. Der Hersteller haftet nicht für die angegebenen Spezifikationen. Für weitere Informationen wenden Sie sich bitte an Ihren Manitou-Händler. Dokument ohne Gewähr. Die Produktbeschreibungen können vom eigentlichen Produkt abweichen. Die Auflistung der Spezifikationen erhebt keinen Anspruch auf Vollständigkeit. Logos und visuelle Identität des Unternehmens sind Eigentum von Manitou und dürfen nicht ohne Genehmigung verwendet werden. Alle Rechte vorbehalten. Die in dieser Broschüre gezeigten Fotos und Abbildungen dienen lediglich Informationszwecken.

MANITOU BF SA - Aktiengesellschaft mit Vorstand - Aktienkapital: 39 668 399 Euro - 857 802 508 Handelsregister (RCS) Nantes