

Ficha técnica :

# MAN'GO 12



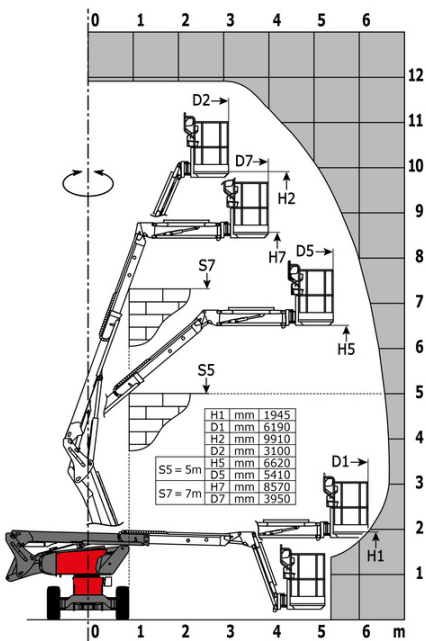
 **MANITOU**  
HANDLING YOUR WORLD

Capacidad		Métrico
Altura de trabajo	h21	11.91 m
Altura de la plataforma	h7	9.90 m
Alcance máx		6.19 m
Voladizo		4.80 m
Desplazamiento pendular		+64 ° / -70 °
Capacidad plataforma	Q	230 kg
Rotación de torreta		350 °
Rotación de la cesta (derecha / izquierda)		70 ° / 66 °
Número de personas (interior / exterior)		2 / 2
Peso y dimensión		
Peso de la plataforma*		4150 kg
Dimensiones de la plataforma (longitud x anchura)	lp / ep	1.50 m x 0.98 m
Altura al piso (acceso)	h20	0.39 m
Longitud total	l1	5.50 m
Anchura total	b1	1.80 m
Altura total	h17	2.02 m
Largo total plegado	l9	4.50 m
Altura total plegada	h18 ***	2.49 m
Longitud pendular	l13	1.46 m
Compensación contrapeso (torreta a 90°)	a7	0.19 m
Radio de giro interno / exterior	Wa3	1.71 m/4.11 m
Distancia al suelo en el centro de la distancia entre ejes	m2	0.32 m
Distancia entre ejes	y	2 m
Rendimiento		
Velocidad de marcha - anclado		5.20 km/h
Velocidad de marcha - elevado		1 km/h
Pendiente franqueable		45 %
Desnivel admisible		4 °
Neumáticos		
Equipamientos de rueda		Neumáticos superelásticos (SE)
Modelos de los neumáticos		720 x 240 mm
Ruedas motrices (delanteras / traseras)		2 / 2
Ruedas directrices (delanteras / traseras)		2 / 0
Ruedas frenadas (delanteras / traseras)		2 / 2
Motor/batería		
Marca / Modelo de motor		Kubota - D1105-E4B
Norma del motor		Stage V
Potencia del motor (CV / kW)		24.80 Hp / 18.50 kW
Varios		
Presión hidráulica		400 bar
Capacidad del depósito hidráulico		60 l
Carburante		53 l
Ruido en el entorno (LwA)		100 dB
Vibraciones en manos/brazos		0.76 m/s²
Consumo diario **		4.41 l

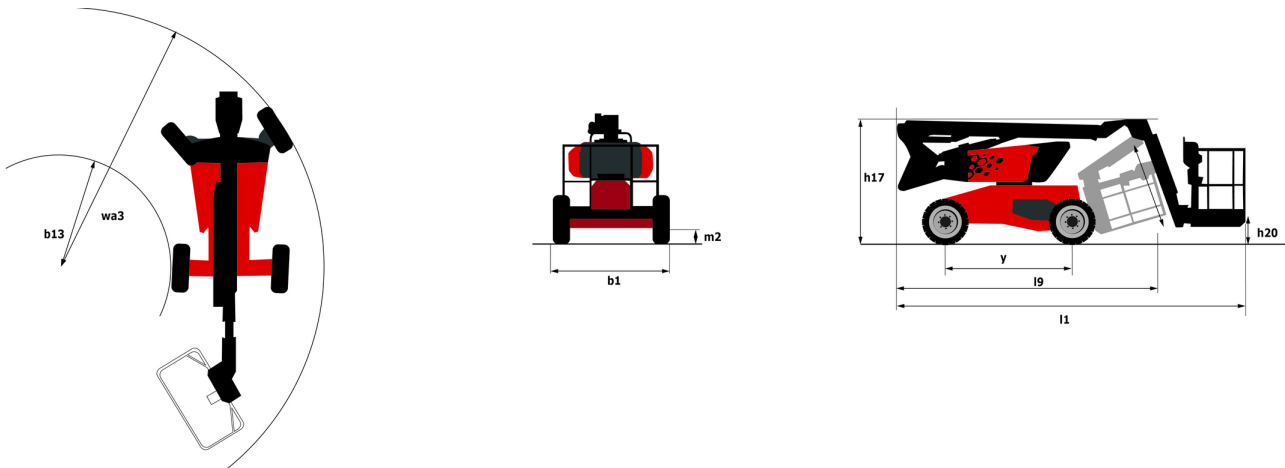
\*Varía según las opciones y estándares del país en el que se entrega la máquina.  
\*\* Según el «ciclo REDUCE»

MAN'GO 12 - Diagramas de carga

Tabla de carga para plataformas elevadoras



MAN'GO 12 - Diagrama dimensional



# Equipamiento

## Estándar

3 movimientos simultáneos  
Acceso rápido a los componentes  
Alarma sonora en la cesta  
Alarma sonora y testigo luminoso (desnivel, sobrecarga, descenso)  
Bloqueo diferencial  
Botón de parada de emergencia en la plataforma y en el bastidor  
Brazo Pendular  
Cesta 1500 mm  
Desbloqueo pendiente  
Descenso manual de socorro  
Easy Manager  
Gestión del régimen motor en función de las necesidades hidráulicas  
Horómetro  
Indicador de nivel de combustible con piloto de bajo nivel  
Interruptor de pie presencia  
Mandos proporcionales  
Sistema Stop & Go  
Sistema de elevación simplificado  
Tapa protectora para consola de mandos  
Tecnología bus CAN

## Opcional

Aceite biodegradable  
Aceite para grandes fríos  
Apagachispas  
Amés de seguridad  
Aviso acústico en todos los movimientos  
Batería muy eficiente  
Calentador de agua  
Cerradura depósito de carburante  
Codificación anti arranque  
Compartimento del motor con cerradura de llave  
Depurador catalítico  
Desconexión de la batería  
Generador a bordo (3.50 o 5 kW)  
Informe de verificación inicial antes de la puesta en servicio  
Luz de trabajoPresión de trabajo  
Neumáticos no marcados  
Predisposición de agua  
Protección de la pantalla en la caja de control de la base  
SMS : Safe Man System  
Toma de 110 o 230 V con interruptor diferencial



**Oficina Central**

B.P. 249 - 430 rue de l'Aubinière

44150 Ancenis Cedex - Francia

Tel.: 00 33 (0)2 40 09 10 11 - Fax: 00 33 (0)2 40 09 10 97

[www.manitou.com](http://www.manitou.com)



Esta publicación describe las versiones y posibilidades de configuración de los productos Manitou que puedan diferir en equipamiento. Los equipamientos presentados en este folleto pueden ser de serie, opcionales o no estar disponibles en algunas versiones. Manitou se reserva el derecho, en cualquier momento y sin previo aviso, de modificar las especificaciones descritas y representadas. Las especificaciones aportadas no comprometen al fabricante. Para más información, póngase en contacto con su concesionario Manitou. Documento no contractual. Presentación de los productos no contractual. Lista de especificaciones no exhaustiva. Los logos y la identidad visual de la empresa son propiedad de Manitou y no pueden ser utilizados sin autorización. Todos los derechos reservados. Las fotos y los esquemas contenidos en este folleto se ofrecen para consulta y a título indicativo solamente.

Manitou BF SA - Sociedad anónima con Consejo de Administración - Capital social: 39 668 399 euros - 857 802 508 RCS Nantes