

Karta danych technicznych :

# MAN'GO 12



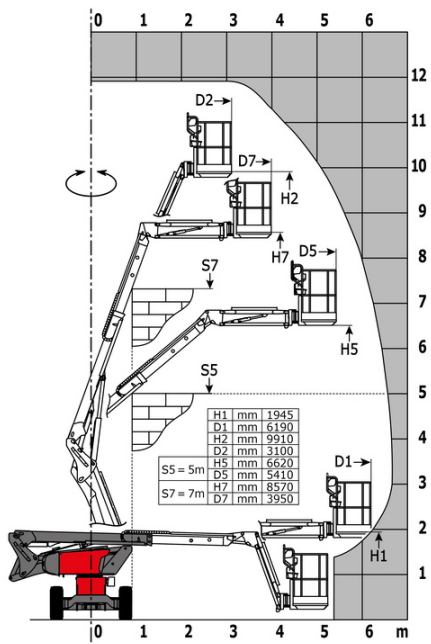
| Pojemność   |         | Metyczny                |
|---|---------|-------------------------|
| Wysokość robocza                                      | h21     | 11.91 m                 |
| Wysokość platformy                                    | h7      | 9.90 m                  |
| Wysięg max.   |         | 6.19 m                  |
| Zwis  |         | 4.80 m                  |
| Wchylenie wysięgnika (w górę / dół)                   |         | +64 ° / -70 °           |
| Udźwig platformy                                      | Q       | 230 kg                  |
| Obrót wieżyczki                                       |         | 350 °                   |
| Obrót kosza (prawy / lewy)                            |         | 70 ° / 66 °             |
| Ilość osób (wewnątrz / na zewnątrz)                   |         | 2 / 2                   |
| Waga i wymiary  |         |                         |
| Ciężar platformy*                                     |         | 4150 kg                 |
| Wymiary platformy (długość x szerokość)               | lp / ep | 1.50 m x 0.98 m         |
| Wysokość pomostu (wejście)                            | h20     | 0.39 m                  |
| Długość całkowita                                     | l1      | 5.50 m                  |
| Szerokość całkowita                                   | b1      | 1.80 m                  |
| Wysokość całkowita                                    | h17     | 2.02 m                  |
| Długość całkowita w stanie złożonym                   | l9      | 4.50 m                  |
| Wysokość całkowita w stanie złożonym                  | h18 *** | 2.49 m                  |
| Długość całkowita                                     | l13     | 1.46 m                  |
| Wysunięcie przeciwwagi (wieża na 90°)                 | a7      | 0.19 m                  |
| Wewnętrzny promień skrętu / Zewnętrzny promień skrętu | Wa3     | 1.71 m/4.11 m           |
| Prześwit pośrodku rozstawu osi                        | m2      | 0.32 m                  |
| Rozstaw osi   | y       | 2 m                     |
| Wydajność   |         |                         |
| Prędkość jazdy - tryb transportowy                    |         | 5.20 km/h               |
| Prędkość jazdy - tryb roboczy                         |         | 1 km/h                  |
| Dopuszczalne nachylenie                               |         | 45 %                    |
| Dopuszczalny przechył                                 |         | 4 °                     |
| Koła  |         |                         |
| Typ ogumienia   |         | Opony pełne             |
| Ogumienie standardowe                                 |         | 720 x 240 mm            |
| Koła napędzane (przód / tył)                          |         | 2 / 2                   |
| Koła skrętne (przód / tył)                            |         | 2 / 0                   |
| Koła hamowane (przód / tył)                           |         | 2 / 2                   |
| Silnik/Bateria  |         |                         |
| Producent silnika / Model silnika                     |         | Kubota - D1105-E4B      |
| Norma emisji spalin                                   |         | Stage V                 |
| Moc znamionowa silnika spalinowego / Moc              |         | 24.80 Hp / 18.50 kW     |
| Pozostałe   |         |                         |
| Ciśnienie hydrauliki                                  |         | 400 bar                 |
| Pojemność zbiornika oleju hydraulicznego              |         | 60 l                    |
| Pojemność zbiornika paliwa                            |         | 53 l                    |
| Hałas na zewnątrz (LWA)                               |         | < 100 dB                |
| Wibracje przenoszone na ręce/ramiona                  |         | < 0.76 m/s <sup>2</sup> |
| Dzienne zużycie **                                    |         | 4.41 l                  |

\* W zależności od opcji oraz standardów krajów, do których maszyna jest dostarczana

\*\* Zgodnie z „cyklem REDUCE”

# MAN'GO 12 - Wykresy obciążenia

Tabela udźwigu dla MEWP



# Wyposażenie

## Standard

- "Easy Manager"
- 3 ruchy hydraulicznie jednocześnie
- Blokada mechanizmu różnicowego
- Czujnik poziomu paliwa z kontrolką rezerwy
- Kosz 1 500 mm
- Licznik godzin
- Odblokowanie przechyłu
- Oslona pulpitu sterowniczego
- Pedał "czuwaka"
- Ręczne opuszczanie awaryjne
- Skokowa regulacja prędkości obrotowej silnika
- Sterowanie proporcjonalne
- Sygnal dźwiękowy oraz podświetlana koltrólka (poziomowanie, przeciążenie, opuszczanie)
- Sygnal dźwiękowy w koszu
- System "Stop & Go"
- Technologia szyny CAN
- Uproszczony system sterowania podnoszeniem
- Wysięgnik kosza
- Wyłącznik zatrzymania awaryjnego w platformie i na ramie
- Łatwy i szybki dostęp do komponentów

## Opcjonalny

- "Łapacz iskier"
- Akumulator o zwiększonej pojemności
- Audio warning on all motion
- Katalizator
- Kodowe zabezpieczenie przed uruchomieniem
- Korek wlewu paliwa zamykany na kluczyk
- Ogumienie niebrudzące
- Olej biodegradowalny
- Olej mrozoodporny
- Oslona ochronna wyświetlacza na dolnym panelu sterowania
- Oslona wieży zamykana na kluczyk
- Podgrzewanie płynu chłodzącego
- Przylącze wodne
- SMS : Safe Man System
- Uprząż bezpieczeństwa
- Wbudowany generator (3,5 lub 5 kW)
- Wstępny raport kontrolny przed uruchomieniem
- Wtyczka 110 lub 230V z wyłącznikiem różnicowym
- Wyłącznik akumulatora
- Światło robocze



# **MANITOU** HANDLING YOUR WORLD

## Siedziba główna

B.P. 249 - 430 rue de l'Aubinière

44150 Ancenis Cedex - France

Tel: +33 (0)2 40 09 10 11 - Fax: +33 (0)2 40 09 10 97

[www.manitou.com](http://www.manitou.com)



Niniejsza publikacja opisuje wersje i możliwości konfiguracji produktów Manitou, które mogą różnić się wyposażeniem. Wyposażenie przedstawione w niniejszej broszurze może być standardowe, opcjonalne lub niedostępne w zależności od wersji. Manitou zastrzega sobie prawo do zmiany opisanych i przedstawionych specyfikacji w dowolnym momencie bez uprzedzenia. Przedstawione specyfikacje nie są wiążące dla producenta. Aby uzyskać więcej szczegółów, należy skontaktować się z dealerm Manitou. Dokument niebędący umową. Prezentacja i wizualizacje produktów nie są umowne. Loga i identyfikacja wizualna firmy są własnością Manitou i nie mogą być wykorzystywane bez zgody. Wszelkie prawa zastrzeżone. Zdjęcia i schematy zawarte w niniejszej broszurze służą wyłącznie celom poglądowym.  
Manitou BF SA - Spółka akcyjna z Radą Dyrektorów - Kapitał zakładowy: 39 668 399 euro - 857 802 508 RCS Nantes