

Технический паспорт ТЕХНИЧЕСКОЕ ОПИСАНИЕ :

# MAN'GO 12



 **MANITOU**  
HANDLING YOUR WORLD

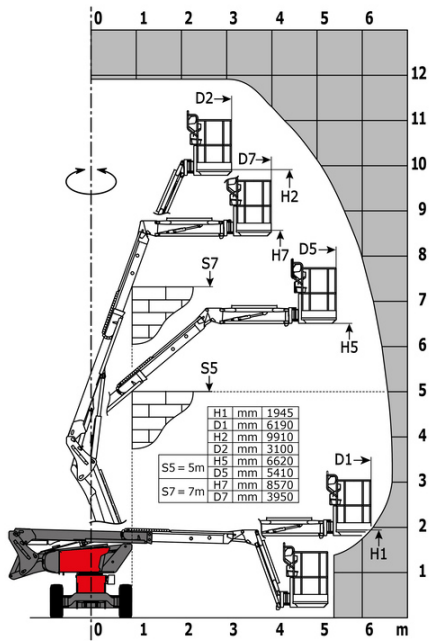
Грузоподъемность		Метрический
Рабочая высота	h21	11.91 m
Высота платформы	h7	9.90 m
Максимальный вылет		6.19 m
Выступ (навес)		4.80 m
Маятниковое отклонение (вверх / вниз)		+64 ° / -70 °
Грузоподъемность платформы	Q	230 kg
Вращение башни		350 °
Вращение платформы (вправо) / корзины (влево)		70 ° / 66 °
Количество людей (внутри / снаружи)		2 / 2
Вес и размеры		
Вес подъемника*		4150 kg
Размер платформы (длина x ширина)	lp / ep	1.50 m x 0.98 m
Высота от пола (доступ)	h20	0.39 m
Общая длина	l1	5.50 m
Общая ширина	b1	1.80 m
Общая высота	h17	2.02 m
Общая длина в сложенном состоянии	l9	4.50 m
Общая высота в сложенном состоянии	h18 ***	2.49 m
Длина стрелы	l13	1.46 m
Смещение противовеса башни (на 90°)	a7	0.19 m
Внутренний диаметр поворота по шинам / Внешний радиус поворота	Wa3	1.71 m/4.11 m
Дорожный просвет в центре колесной базы	m2	0.32 m
Колесная база	y	2 m
Производительность		
Скорость движения – в транспортном положении		5.20 km/h
Скорость движения – в поднятом положении		1 km/h
Преодолеваемый уклон		45 %
Допустимое выравнивание		4 °
Шины		
Шины		Цельнолитые
Стандартные шины		720 x 240 mm
Ведущие колеса (передние / задние)		2 / 2
Управляемые колеса (передние / задние)		2 / 0
Тормозные колеса (передние / задние)		2 / 2
Двигатель/аккумулятор		
Бренд двигателя / Модель двигателя		Kubota - D1105-E4B
Экологический класс двигателя		Stage V
Номинальная мощность двигателя / Мощность		24.80 Hp / 18.50 kW
Разное		
Гидравлическое давление		400 bar
Емкость гидравлического бака		60 l
Емкость топливного бака		53 l
Звуковая мощность (LwA)		< 100 dB
Вибрация на руки оператора		< 0.76 m/s <sup>2</sup>
Ежедневный расход **		4.41 l

\*Варианты в соответствии с опциями и стандартами страны, в которую поставляется машина.

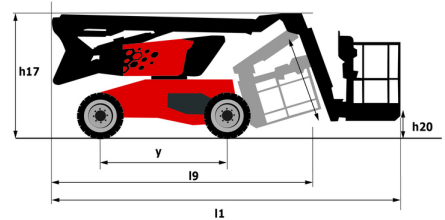
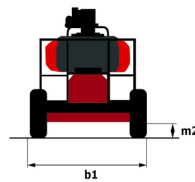
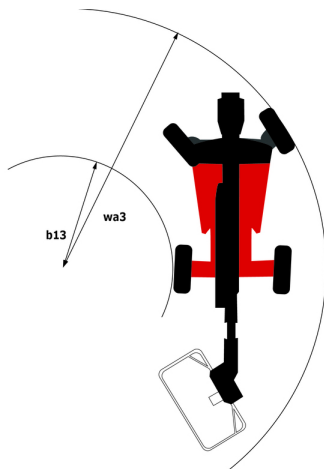
\*\* В соответствии с "Циклом REDUCE"

## MAN'GO 12 - Диаграмма нагрузки

Диаграмма нагрузки для MEWP, метрическая система мер



## MAN'GO 12 - габаритный чертеж



## Оборудование

### Стандартная

3 одновременных движения  
CAN-технология шин  
Easy Manager  
Быстрый доступ к компонентам  
Выключатель для аварийного останова в корзине и на Вращение башни  
Дифференциальная блокировка  
Защитный колпак для пультов управления  
Звуковой сигнал тревоги и световые сигнализаторы (развал, перегрузка, опускание)  
Звуковой сигнализатор в корзине  
Корзина 1 500 мм  
Маятниковый кронштейн  
Педали присутствия оператора  
Пропорциональное управление  
Разблокировка развала  
Резервное опускание в ручном режиме  
Система "Stop & Go"  
Счетчик времени  
Топливная емкость с отметкой низкого уровня  
Упрощенная система управления подъемником  
Шаговое управление режимом двигателя

### Опционный

Audio warning on all motion  
SMS : Система безопасности  
Биоразлагаемое масло  
Водонагреватель  
Встроенный генератор (3,50 или 5 kW)  
Высокоемкая аккумуляторная батарея  
Защита экрана на нижней ручке управления  
Искрогаситель  
Каталитический очиститель  
Кодированное устройство блокировки запуска  
Кожух башни с замком  
Крышка топливного бака с замком  
Морозостойкое масло  
Не оставляющие следов шины  
Отчет о первоначальной проверке перед вводом в эксплуатацию  
Предохранитель  
Рабочие фонари  
Ремень безопасности  
Устройство для подключения воды  
Штекер 110 или 230 В с устройством защитного отключения

**Головной офис**

В.Р. 249 - 430 rue de l'Aubinière

44150 Ancenis Cedex - France (Франция)

Телефон: 00 33 (0)2 40 09 10 11 - Факс: 00 33 (0)2 40 09 10 97

[www.manitou.com](http://www.manitou.com)

В данной брошюре описываются версии конфигурации и опции продуктов Manitou, которые могут отличаться в зависимости от оборудования. Описанное в данной брошюре оборудование может, в зависимости от версии, быть стандартным, опциональным или недоступным. Компания Manitou оставляет за собой право в любое время изменять приведенные и описанные характеристики без предварительного уведомления. Указанные технические характеристики не являются обязательными для производителя. Для получения дополнительной информации обратитесь к своему дилеру Manitou. Этот документ не имеет обязывающего, договорного характера. Описание продукции не имеет обязывающего, договорного характера. Список технических характеристик не является исчерпывающим. Логотипы и средства визуальной идентификации являются собственностью Manitou, их несанкционированное использование запрещено. Все права защищены. Фотографии и схемы в этой брошюре предоставлены только для ознакомления и в качестве справочной информации.

Manitou BF SA – Компания с ограниченной ответственностью и советом директоров – Акционерный капитал: 39 668 399 евро – Номер 857 802 508 в Реестре коммерсантов и предприятий Нанта